

Cosses Alu-Cuivre XCX et XDX

Cosses destinées au raccordement électrique de câbles Aluminium BT ou HTA

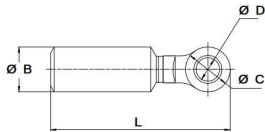


- CARACTÉRISTIQUES**
- Conforme à la norme C33090-1 annexe C et NF C63-061 classe A
 - Section de 16 à 1 600 mm²
 - Sertissage par Poinçonnage Profond Étagé (PPE) uniquement
 - En environnement humide, prendre soin de couvrir la soudure Alu-Cuivre avec une gaine thermorétractable

- APPLICATIONS**
- Raccordement de câbles Aluminium sur appareillage avec plage de raccordement en Cuivre en application industrielle BT et HTA ou réseau de distribution publique

- AVANTAGES**
- Permet tous les raccordements de câbles Aluminium (ou Cuivre jusqu'à 50 mm²) en application industrielle BT ou HTA

Cosses Alu-Cu XCX et XDX



Désignation	Section (mm ²)	Dimensions (mm)				Désignation ENEDIS	Codet ENEDIS	TCPN	Code
		D	B	C	L				
XCX 16	16	10,5	16	20	82	CO AU 16	-	719929-1	018619
XCX 25	25	10,5	16	20	82	CO AU 25	67-33-016	719930-1	018623
XCX 35	35	12,8	16	25	86	CO AU 35	67-33-018	719924-1	018494
XCX 50	50	12,8	20	25	86	C1 AU 50	67-33-023	719923-1	018505
XCX 70	70	12,8	20	25	86	C1 AU 70	67-33-044	719922-1	018507
XCX 95	95	12,8	20	25	86	C1 AU 95	67-33-058	719921-1	018509
XCX 120	120	12,8	25	30	109	C2 AU 120	67-33-067	719782-1	018453
XCX 150	150	12,8	25	30	109	C2 AU 150	67-33-074	719783-1	018454
XCX 185	185	12,8	32	30	109	C4 AU 185	67-33-086	739006-1	018713
XCX 240	240	12,8	32	30	109	C4 AU 240	67-33-092	739007-1	018714
XCX 300	300	16,5	40	36	155	C5 AU 300	-	1306957-1	020497
XCX 400	400	16,5	40	36	155	C5 AU 400	-	1306962-1	020498
XDX 500/ 60x60 NP	500	NP	47	60 x 60	200	-	-	708271-1	021220
XDX 500 4 trous	500	4 x Ø9 entraxe 30 mm	47	60 x 60	200	C6 AU 500	-	708270-1	001200
XDX 630	630	4 x Ø9 entraxe 30 mm	47	60 x 60	200	C6 AU 630	67-33-102	708270-2	021870
XDX 630/ 60x60 NP	630	NP	47	60 x 60	200	-	-	708271-3	021230
XDX 800	800	4 x Ø11 entraxe 40 mm	60	80 x 80	260	-	-	708273-1	-
XDX 1000	1000	4 x Ø11 entraxe 40 mm	60	80 x 80	260	-	-	708273-2	018180
XDX 1200	1200	4 x Ø11 entraxe 40 mm	65	80 x 80	271	-	-	708275-1	021470

Vous ne trouvez pas la section recherchée?

La réponse à votre besoin existe probablement avec nos connecteurs à vis acceptant des plages de section ou des matériaux différents (voir pages suivantes)

NP Non Percée