

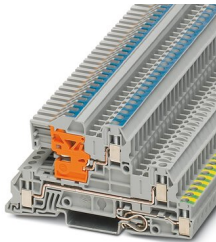
# UTI 2,5-PE/L/NT - Bloc de jonction pour conducteur de protection d'installation



3076028

<https://www.phoenixcontact.com/fr/produits/3076028>

Veillez tenir compte du fait que les données affichées dans ce document PDF proviennent de notre catalogue en ligne. Vous trouverez les données complètes dans la documentation utilisateur. Nos conditions générales d'utilisation des téléchargements sont applicables.



## Bloc de jonction pour conducteur de protection d'installation, Instructions de montage :

Pour une fixation sûre de la barre collectrice de N, des supports doivent être placés aux deux extrémités de chaque barrette de raccordement et tous les 20 cm pour les barrettes les plus longues., tension nominale: 400 V, intensité nominale: 24 A, Raccordement vissé, 1., 2. und 3. Etage, Section de référence: 4 mm<sup>2</sup>, section : 0,2 mm<sup>2</sup> - 4 mm<sup>2</sup>, type de montage: NS 35/7,5, NS 35/15, coloris: gris

## Avantages

- Le bloc de jonction d'installation se caractérise par sa forme particulièrement basse et convient pour le câblage dans des coffrets de distribution plats
- La disposition asymétrique des blocs de jonction sur le profilé permet le passage de la barre collectrice de neutre au niveau des blocs de jonction.

## Données commerciales

Référence	3076028
Conditionnement	50 Unité(s)
Commande minimum	50 Unité(s)
Clé de vente	BE1153
Product key	BE1153
Page catalogue	Page 154 (C-1-2019)
GTIN	4046356644013
Poids par pièce (emballage compris)	19,634 g
Poids par pièce (hors emballage)	19,634 g
Numéro du tarif douanier	85369010
Pays d'origine	DE

# UTI 2,5-PE/L/NT - Bloc de jonction pour conducteur de protection d'installation



3076028

<https://www.phoenixcontact.com/fr/produits/3076028>

## Caractéristiques techniques

### Remarques

Généralités	<b>Instructions de montage :</b> Pour une fixation sûre de la barre collectrice de N, des supports doivent être placés aux deux extrémités de chaque barrette de raccordement et tous les 20 cm pour les barrettes les plus longues.
-------------	---

### Propriétés du produit

Type de produit	Bloc de jonction pour conducteur de protection
Nombre de pôles	1
Nombre de connexions	5
Nombre de rangées	3
Potentiels	2

### Propriétés d'isolation

Catégorie de surtension	III
Degré de pollution	3

### Propriétés électriques

Tension de choc assignée	4 kV
	6 kV
Puissance dissipée maximale en condition nominale	1,02 W
Intensité admissible de la barre omnibus N	140 A

### Caractéristiques de raccordement

Pied pour PE	Oui
Nombre de raccordements par étage	2
Section nominale	4 mm <sup>2</sup>

### 1., 2. und 3. Etage

Filetage vis	M3
Remarque	Respecter l'intensité admissible des profilés.
Couple de serrage	0,5 ... 0,6 Nm
Longueur à dénuder	9 mm
Gabarit	A3
Section de conducteur rigide	0,2 mm <sup>2</sup> ... 4 mm <sup>2</sup>
Section du conducteur AWG	24 ... 12 (conversion selon CEI)
Section de conducteur souple	0,2 mm <sup>2</sup> ... 4 mm <sup>2</sup>
Section de conducteur souple [AWG]	24 ... 12 (conversion selon CEI)
Section de conducteur flexible (embout sans douille en plastique)	0,25 mm <sup>2</sup> ... 2,5 mm <sup>2</sup>
Section de conducteur flexible (embout avec douille en plastique)	0,25 mm <sup>2</sup> ... 2,5 mm <sup>2</sup>
2 conducteurs rigides de même section	0,2 mm <sup>2</sup> ... 1,5 mm <sup>2</sup>

# UTI 2,5-PE/L/NT - Bloc de jonction pour conducteur de protection d'installation



3076028

<https://www.phoenixcontact.com/fr/produits/3076028>

2 conducteurs souples de même section	0,2 mm <sup>2</sup> ... 1,5 mm <sup>2</sup>
2 conducteurs de même section, flexibles avec embout sans douille en plastique	0,25 mm <sup>2</sup> ... 0,75 mm <sup>2</sup>
2 conducteurs souples de même section avec embout TWIN et douille en plastique	0,5 mm <sup>2</sup> ... 0,75 mm <sup>2</sup>
Int. nom.	24 A (pour une section de conducteur de 4 mm <sup>2</sup> )
Courant de charge maximal	30 A (pour section de conducteur de 4 mm <sup>2</sup> et bornier à 3 pôles)
Tension nominale	400 V (Phase/phase)
	250 V (Phase/PE)
	250 V (Phase/N)
Section nominale	4 mm <sup>2</sup>

## Dimensions

Largeur	5,2 mm
Largeur de couvercle	2,2 mm
Hauteur	93,5 mm
Profondeur sur NS 35/7,5	51,5 mm
Profondeur sur NS 35/15	59 mm

## Indications sur les matériaux

Coloris	gris
Classe d'inflammabilité selon UL 94	V0
Groupe d'isolant	I
Matériau isolant	PA
Utilisation d'un isolant statique au froid	-60 °C
Indice de température matériau isolant (DIN EN 60216-1 (VDE 0304-21))	125 °C
Indice relatif température matériau isolant (Elec. ; UL 746 B)	130 °C
Protection anti-incendie pour véhicules ferroviaires (DIN EN 45545-2) R22	HL 1 - HL 3
Protection anti-incendie pour véhicules ferroviaires (DIN EN 45545-2) R23	HL 1 - HL 3
Protection anti-incendie pour véhicules ferroviaires (DIN EN 45545-2) R24	HL 1 - HL 3
Protection anti-incendie pour véhicules ferroviaires (DIN EN 45545-2) R26	HL 1 - HL 3
Émission de chaleur calorimétrique NFPA 130 (ASTM E 1354)	27,5 MJ/kg
Inflammabilité en surface NFPA 130 (ASTM E 162)	réussi
Densité de gaz de combustion optique spécifique NFPA 130 (ASTM E 662)	réussi
Toxicité des gaz de combustion NFPA 130 (SMP 800C)	réussi

## Contrôles électriques

### Essai de tension de choc

Tension témoin valeur de consigne	7,3 kV
-----------------------------------	--------

# UTI 2,5-PE/L/NT - Bloc de jonction pour conducteur de protection d'installation



3076028

<https://www.phoenixcontact.com/fr/produits/3076028>

Résultat	Test réussi
----------	-------------

## Essai d'échauffement

Exigence contrôle de l'échauffement	Augmentation de température $\leq 45$ K
Résultat	Test réussi
Capacité de charge de courte durée 2,5 mm <sup>2</sup>	0,3 kA
Capacité de charge de courte durée 4 mm <sup>2</sup>	0,48 kA
Résultat	Test réussi

## Rigidité diélectrique à fréquence industrielle

Tension témoin valeur de consigne	1,89 kV
Résultat	Test réussi

## Propriétés mécaniques

### Caractéristiques mécaniques

Paroi latérale ouverte	oui
------------------------	-----

## Contrôles mécaniques

### Résistance mécanique

Résultat	Test réussi
----------	-------------

### Fixation sur le support

Profilé/support de fixation	NS 35
Force d'essai, valeur de consigne	1 N
Résultat	Test réussi

### Recherche de dommages et de desserrage des conducteurs

Vitesse de rotation	10 tr./min
Tours	135
Section de conducteur/poids	0,2 mm <sup>2</sup> /0,2 kg
	2,5 mm <sup>2</sup> /0,7 kg
	4 mm <sup>2</sup> /0,9 kg
Résultat	Test réussi

## Conditions environnementales et de durée de vie

### Vieillessement

Cycles de température	192
Résultat	Test réussi

### Essai au brûleur à aiguille

Temps d'action	30 s
Résultat	Test réussi

### Oscillations/grésillements sur bande large

# UTI 2,5-PE/L/NT - Bloc de jonction pour conducteur de protection d'installation



3076028

<https://www.phoenixcontact.com/fr/produits/3076028>

Spécification de contrôle	DIN EN 50155 (VDE 0115-200):2008-03
Spectre	Essai de durée de vie catégorie 2, sur bâti tournant
Fréquence	$f_1 = 5 \text{ Hz}$ à $f_2 = 250 \text{ Hz}$
Niveau ASD	6,12 (m/s <sup>2</sup> )/Hz
Accélération	3,12g
Durée de contrôle par axe	5 h
Sens du contrôle	Axes X, Y et Z
Résultat	Test réussi

## Chocs

Spécification de contrôle	DIN EN 50155 (VDE 0115-200):2008-03
Forme de choc	Semi-sinusoïdal
Accélération	30g
Durée des chocs	18 ms
Nombre de chocs dans chaque sens	3
Sens du contrôle	Axes X, Y et Z (pos. et nég.)
Résultat	Test réussi

## Conditions ambiantes

Température ambiante (fonctionnement)	-60 °C ... 105 °C (température de service max. pendant une période brève, voir RTI Elec.)
Température ambiante (stockage/transport)	-25 °C ... 60 °C (pour une période limitée, pas plus de 24 h, de -60 °C à +70 °C)
Température ambiante (montage)	-5 °C ... 70 °C
Humidité de l'air admissible (stockage/transport)	30 % ... 70 %

## Montage

Type de montage	NS 35/7,5
	NS 35/15

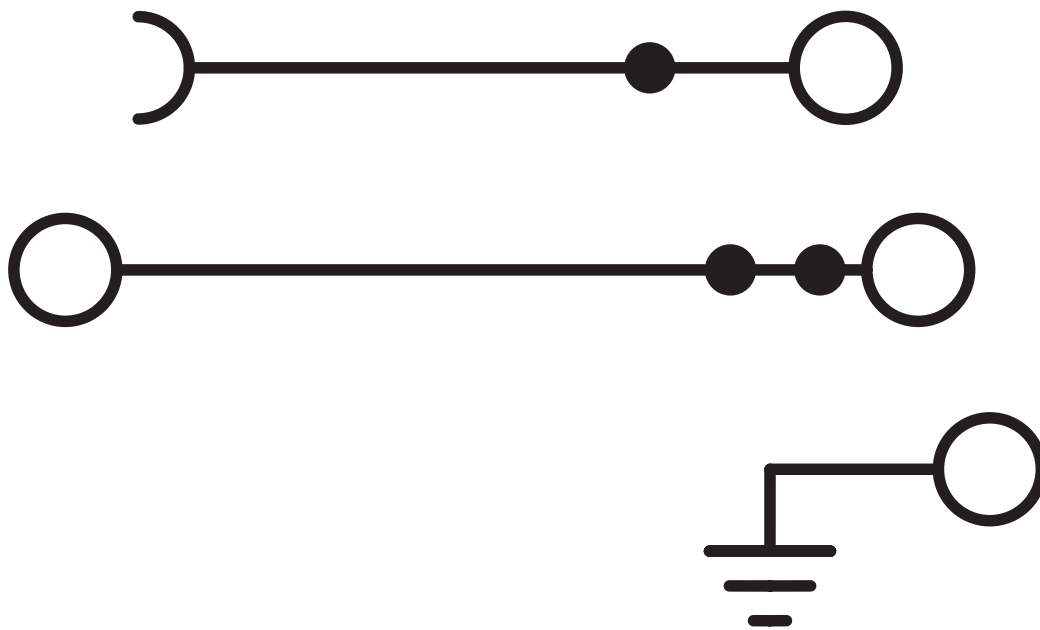
# UTI 2,5-PE/L/NT - Bloc de jonction pour conducteur de protection d'installation

3076028

<https://www.phoenixcontact.com/fr/produits/3076028>

## Dessins

Schéma de connexion



# UTI 2,5-PE/L/NT - Bloc de jonction pour conducteur de protection d'installation




3076028


<https://www.phoenixcontact.com/fr/produits/3076028>


## Homologations


To download certificates, visit the product detail page: <https://www.phoenixcontact.com/fr/produits/3076028>

 <b>CSA</b> Identifiant de l'homologation: 13631				
	Tension nominale $U_N$	Intensité nominale $I_N$	Section AWG	Section $mm^2$
Groupe utilisateur B	300 V	-	24 - 12	-
Groupe utilisateur D	300 V	-	24 - 12	-

 <b>IECEE CB Scheme</b> Identifiant de l'homologation: DE1-62830				
--	--	--	--	--

 <b>EAC</b> Identifiant de l'homologation: RU C-DE.BL08.B.00534				
---	--	--	--	--

 <b>cULus Recognized</b> Identifiant de l'homologation: E60425				
	Tension nominale $U_N$	Intensité nominale $I_N$	Section AWG	Section $mm^2$
Groupe utilisateur B	300 V	20 A	26 - 12	-
Raccordement multiconducteur	300 V	20 A	26 - 16	-
Raccordement PE	-	-	26 - 12	-
Groupe utilisateur C				
Raccordement PE	-	-	26 - 12	-
Groupe utilisateur D	300 V	10 A	26 - 12	-
Raccordement PE	-	-	26 - 12	-

 <b>VDE Zeichengenehmigung</b> Identifiant de l'homologation: 40040774				
--	--	--	--	--

# UTI 2,5-PE/L/NT - Bloc de jonction pour conducteur de protection d'installation



3076028

<https://www.phoenixcontact.com/fr/produits/3076028>

## Classifications

### ECLASS

ECLASS-11.0	27141125
ECLASS-12.0	27141125
ECLASS-13.0	27250110

### ETIM

ETIM 8.0	EC001329
----------	----------

### UNSPSC

UNSPSC 21.0	39121400
-------------	----------



# UTI 2,5-PE/L/NT - Bloc de jonction pour conducteur de protection d'installation



3076028

<https://www.phoenixcontact.com/fr/produits/3076028>

## Conformité environnementale

China RoHS

Période d'utilisation conforme : illimitée = EFUP-e

Aucune substance dangereuse dépassant les valeurs seuils ;

# UTI 2,5-PE/L/NT - Bloc de jonction pour conducteur de protection d'installation

3076028

<https://www.phoenixcontact.com/fr/produits/3076028>

## Accessoires

**i** Remarque : utilisation des accessoires mentionnés ci-après peut limiter ce produit.

### FBS 2-5 - Pont enfichable

3030161

<https://www.phoenixcontact.com/fr/produits/3030161>



Pont enfichable, pas: 5,2 mm, nombre de pôles: 2, longueur: 23 mm, coloris: rouge

**i** Intensité admissible maximale: 24 A

### FBS 3-5 - Pont enfichable

3030174

<https://www.phoenixcontact.com/fr/produits/3030174>



Pont enfichable, pas: 5,2 mm, nombre de pôles: 3, longueur: 23 mm, coloris: rouge

**i** Intensité admissible maximale: 24 A

# UTI 2,5-PE/L/NT - Bloc de jonction pour conducteur de protection d'installation

3076028

<https://www.phoenixcontact.com/fr/produits/3076028>

## FBS 4-5 - Pont enfichable

3030187

<https://www.phoenixcontact.com/fr/produits/3030187>



Pont enfichable, pas: 5,2 mm, nombre de pôles: 4, longueur: 23 mm, coloris: rouge

 Intensité admissible maximale: 24 A

---

## FBS 5-5 - Pont enfichable

3030190

<https://www.phoenixcontact.com/fr/produits/3030190>



Pont enfichable, pas: 5,2 mm, nombre de pôles: 5, longueur: 23 mm, coloris: rouge

 Intensité admissible maximale: 24 A

# UTI 2,5-PE/L/NT - Bloc de jonction pour conducteur de protection d'installation

3076028

<https://www.phoenixcontact.com/fr/produits/3076028>

## FBS 10-5 - Pont enfichable

3030213

<https://www.phoenixcontact.com/fr/produits/3030213>



Pont enfichable, pas: 5,2 mm, nombre de pôles: 10, longueur: 23 mm, coloris: rouge

 Intensité admissible maximale: 24 A

---


## FBS 20-5 - Pont enfichable

3030226

<https://www.phoenixcontact.com/fr/produits/3030226>



Pont enfichable, pas: 5,2 mm, nombre de pôles: 20, coloris: rouge

 Intensité admissible maximale: 24 A

# UTI 2,5-PE/L/NT - Bloc de jonction pour conducteur de protection d'installation

3076028

<https://www.phoenixcontact.com/fr/produits/3076028>

## FBS 50-5 - Pont enfichable

3038930

<https://www.phoenixcontact.com/fr/produits/3038930>



Pont enfichable, pas: 5,2 mm, nombre de pôles: 50, coloris: rouge

 Intensité admissible maximale: 24 A

La tension nominale des ponts est de 400 V

---


## FBSR 2-5 - Pont enfichable

3033702

<https://www.phoenixcontact.com/fr/produits/3033702>



Pont enfichable, pas: 5,2 mm, nombre de pôles: 2, coloris: rouge

 Intensité admissible maximale: 17,5 A

# UTI 2,5-PE/L/NT - Bloc de jonction pour conducteur de protection d'installation

3076028

<https://www.phoenixcontact.com/fr/produits/3076028>


## FBSR 3-5 - Pont enfichable

3001591

<https://www.phoenixcontact.com/fr/produits/3001591>



Pont enfichable, pas: 5,2 mm, nombre de pôles: 3, coloris: rouge

 Intensité admissible maximale: 17,5 A

---

## FBSR 4-5 - Pont enfichable

3001592

<https://www.phoenixcontact.com/fr/produits/3001592>



Pont enfichable, pas: 5,2 mm, nombre de pôles: 4, coloris: rouge

 Intensité admissible maximale: 17,5 A

# UTI 2,5-PE/L/NT - Bloc de jonction pour conducteur de protection d'installation

3076028

<https://www.phoenixcontact.com/fr/produits/3076028>


## FBSR 5-5 - Pont enfichable

3001593

<https://www.phoenixcontact.com/fr/produits/3001593>

Pont enfichable, pas: 5,2 mm, nombre de pôles: 5, coloris: rouge



 Intensité admissible maximale: 17,5 A

---


## FBSR 10-5 - Pont enfichable

3033710

<https://www.phoenixcontact.com/fr/produits/3033710>

Pont enfichable, pas: 5,2 mm, nombre de pôles: 10, coloris: rouge



 Intensité admissible maximale: 17,5 A

# UTI 2,5-PE/L/NT - Bloc de jonction pour conducteur de protection d'installation

3076028

<https://www.phoenixcontact.com/fr/produits/3076028>

## FBS 2-5 BU - Pont enfichable

3036877

<https://www.phoenixcontact.com/fr/produits/3036877>



Pont enfichable, pas: 5,2 mm, nombre de pôles: 2, coloris: bleu

 Intensité admissible maximale: 24 A

---

## FBS 3-5 BU - Pont enfichable

3036880

<https://www.phoenixcontact.com/fr/produits/3036880>



Pont enfichable, pas: 5,2 mm, nombre de pôles: 3, coloris: bleu

 Intensité admissible maximale: 24 A



# UTI 2,5-PE/L/NT - Bloc de jonction pour conducteur de protection d'installation

3076028

<https://www.phoenixcontact.com/fr/produits/3076028>

## FBS 4-5 BU - Pont enfichable

3036893

<https://www.phoenixcontact.com/fr/produits/3036893>



Pont enfichable, pas: 5,2 mm, nombre de pôles: 4, coloris: bleu

 Intensité admissible maximale: 24 A

---

## FBS 5-5 BU - Pont enfichable

3036903

<https://www.phoenixcontact.com/fr/produits/3036903>



Pont enfichable, pas: 5,2 mm, nombre de pôles: 5, coloris: bleu

 Intensité admissible maximale: 24 A

# UTI 2,5-PE/L/NT - Bloc de jonction pour conducteur de protection d'installation

3076028

<https://www.phoenixcontact.com/fr/produits/3076028>

## FBS 10-5 BU - Pont enfichable

3036916

<https://www.phoenixcontact.com/fr/produits/3036916>



Pont enfichable, pas: 5,2 mm, nombre de pôles: 10, coloris: bleu

 Intensité admissible maximale: 24 A

---


## FBS 20-5 BU - Pont enfichable

3036929

<https://www.phoenixcontact.com/fr/produits/3036929>



Pont enfichable, pas: 5,2 mm, nombre de pôles: 20, coloris: bleu

 Intensité admissible maximale: 24 A

# UTI 2,5-PE/L/NT - Bloc de jonction pour conducteur de protection d'installation

3076028

<https://www.phoenixcontact.com/fr/produits/3076028>

## FBS 50-5 BU - Pont enfichable

3032114

<https://www.phoenixcontact.com/fr/produits/3032114>



Pont enfichable, pas: 5,2 mm, nombre de pôles: 50, coloris: bleu

 Intensité admissible maximale: 24 A

---

## SZS 0,6X3,5 - Tournevis

1205053

<https://www.phoenixcontact.com/fr/produits/1205053>



Outil de déverrouillage, pour blocs de jonction ST, isolé, s'utilise aussi comme tournevis pour tête fendue, dimensions : 0,6 x 3,5 x 100 mm, manche à deux composants, antidérapant

# UTI 2,5-PE/L/NT - Bloc de jonction pour conducteur de protection d'installation

3076028

<https://www.phoenixcontact.com/fr/produits/3076028>

## AKG 16 BU - Bloc de jonction

0423014

<https://www.phoenixcontact.com/fr/produits/0423014>



Bloc de jonction, intensité nominale: 76 A, type de raccordement: Raccordement vissé, Section de référence: 16 mm<sup>2</sup>, section : 1,5 mm<sup>2</sup> - 16 mm<sup>2</sup>, montage: Barre collectrice de N, coloris: bleu

---

## AKG 35 BU - Bloc de jonction

0424013

<https://www.phoenixcontact.com/fr/produits/0424013>



Bloc de jonction, tension nominale: 300 V, intensité nominale: 125 A, type de raccordement: Raccordement vissé, Section de référence: 35 mm<sup>2</sup>, section : 2,5 mm<sup>2</sup> - 35 mm<sup>2</sup>, montage: Barre collectrice de N, coloris: bleu

# UTI 2,5-PE/L/NT - Bloc de jonction pour conducteur de protection d'installation

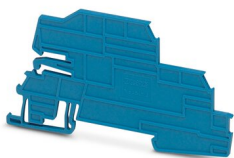
3076028

<https://www.phoenixcontact.com/fr/produits/3076028>

## AB-UTI/3 - Support isolant

3076038

<https://www.phoenixcontact.com/fr/produits/3076038>



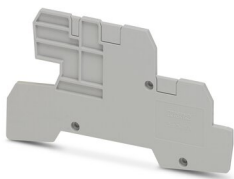
Support isolant, Support pour barres collectrices, à poser tous les 20 cm, pas: 200 mm, longueur: 93,5 mm, largeur: 2,2 mm, hauteur: 93,5 mm, nombre de pôles: 1, coloris: bleu

---

## D-UTI/3 - Couvercle d'extrémité

3076036

<https://www.phoenixcontact.com/fr/produits/3076036>



Couvercle d'extrémité, largeur: 2,2 mm, hauteur: 93,5 mm, coloris: gris

# UTI 2,5-PE/L/NT - Bloc de jonction pour conducteur de protection d'installation



3076028

<https://www.phoenixcontact.com/fr/produits/3076028>

## ATP-PTI/3 - Séparateur

3213990

<https://www.phoenixcontact.com/fr/produits/3213990>

Séparateur, largeur: 2,2 mm, hauteur: 103 mm, coloris: gris



---

## AP-NLS N - Capot de protection

1013634

<https://www.phoenixcontact.com/fr/produits/1013634>

Capot de protection, hauteur: 300 mm, coloris: transparent



# UTI 2,5-PE/L/NT - Bloc de jonction pour conducteur de protection d'installation



3076028

<https://www.phoenixcontact.com/fr/produits/3076028>

## SF-SL 0,6X3,5-100 S-VDE - Tournevis

1212587

<https://www.phoenixcontact.com/fr/produits/1212587>



Outil de déverrouillage, pour modules ST, isolé selon VDE, avec isolation étroite intégrée à la lame, également adapté comme tournevis cruciforme, taille : 0,6 x 3,5 x 100 mm, poignées à deux composants, avec antidérapant

## LPO 2,5/E - Fiche de prise

3270516

<https://www.phoenixcontact.com/fr/produits/3270516>



Fiche de prise, tension nominale: 800 V, intensité nominale: 24 A, nombre de pôles: 1, type de raccordement: Raccordement Push-in, Section de référence: 2,5 mm<sup>2</sup>, section : 0,14 mm<sup>2</sup>- 4 mm<sup>2</sup>, coloris: gris

# UTI 2,5-PE/L/NT - Bloc de jonction pour conducteur de protection d'installation

3076028

<https://www.phoenixcontact.com/fr/produits/3076028>

## LPO 2,5 - Fiche de prise

3270517

<https://www.phoenixcontact.com/fr/produits/3270517>



Fiche de prise, tension nominale: 800 V, intensité nominale: 24 A, nombre de pôles: 1, type de raccordement: Raccordement Push-in, Section de référence: 2,5 mm<sup>2</sup>, section : 0,14 mm<sup>2</sup>- 4 mm<sup>2</sup>, coloris: gris

---

## LPS-5/E - Fiche de maintenance

3270520

<https://www.phoenixcontact.com/fr/produits/3270520>



Fiche de maintenance, tension nominale: 800 V, intensité nominale: 24 A, nombre de pôles: 1, type de raccordement: Raccordement Push-in, Section de référence: 2,5 mm<sup>2</sup>, section : 0,14 mm<sup>2</sup>- 4 mm<sup>2</sup>, coloris: rouge



# UTI 2,5-PE/L/NT - Bloc de jonction pour conducteur de protection d'installation



3076028

<https://www.phoenixcontact.com/fr/produits/3076028>

## LPS-5 - Fiche de maintenance

3270521

<https://www.phoenixcontact.com/fr/produits/3270521>



Fiche de maintenance, tension nominale: 800 V, intensité nominale: 24 A, nombre de pôles: 1, type de raccordement: Raccordement Push-in, Section de référence: 2,5 mm<sup>2</sup>, section : 0,14 mm<sup>2</sup>- 4 mm<sup>2</sup>, coloris: rouge

## NS 35/ 7,5 PERF 2000MM - Profilé percé

0801733

<https://www.phoenixcontact.com/fr/produits/0801733>



Profilé percé, selon EN 60715, matériau: Acier, galvanisé, traité par passivation couche épaisse, Profil standard, coloris: argent, Conditionnement par 25 unités (50 m)

# UTI 2,5-PE/L/NT - Bloc de jonction pour conducteur de protection d'installation

3076028

<https://www.phoenixcontact.com/fr/produits/3076028>

## NS 35/ 7,5 UNPERF 2000MM - Profilé plein

0801681

<https://www.phoenixcontact.com/fr/produits/0801681>



Profilé plein, selon EN 60715, matériau: Acier, galvanisé, traité par passivation couche épaisse, Profil standard, coloris: argenté, Conditionnement par 25 unités (50 m)

---

## NS 35/ 7,5 WH PERF 2000MM - Profilé percé

1204119

<https://www.phoenixcontact.com/fr/produits/1204119>



Profilé percé, selon EN 60715, matériau: Acier, galvanisé, passivation blanche, Profil standard, coloris: argenté, Conditionnement par 25 unités (50 m)

# UTI 2,5-PE/L/NT - Bloc de jonction pour conducteur de protection d'installation



3076028

<https://www.phoenixcontact.com/fr/produits/3076028>

## NS 35/ 7,5 WH UNPERF 2000MM-VPE 10 - Profilé plein

1204122

<https://www.phoenixcontact.com/fr/produits/1204122>



Profilé plein, selon EN 60715, matériau: Acier, galvanisé, passivation blanche, Profil standard, coloris: argenté, Conditionnement par 10 unités (20 m)

---

## NS 35/ 7,5 AL UNPERF 2000MM - Profilé plein

0801704

<https://www.phoenixcontact.com/fr/produits/0801704>



Profilé plein, selon EN 60715, matériau: Aluminium, aucun revêtement, Profil standard, coloris: argenté, Conditionnement par 25 unités (50 m)

# UTI 2,5-PE/L/NT - Bloc de jonction pour conducteur de protection d'installation

3076028

<https://www.phoenixcontact.com/fr/produits/3076028>

## NS 35/ 7,5 ZN PERF 2000MM - Profilé percé

1206421

<https://www.phoenixcontact.com/fr/produits/1206421>



Profilé percé, selon EN 60715, matériau: Acier, galvanisé, Profil standard, coloris: argenté, Conditionnement par 25 unités (50 m)

---

## NS 35/ 7,5 ZN UNPERF 2000MM - Profilé plein

1206434

<https://www.phoenixcontact.com/fr/produits/1206434>



Profilé plein, selon EN 60715, matériau: Acier, galvanisé, Profil standard, coloris: argenté, Conditionnement par 25 unités (50 m)

# UTI 2,5-PE/L/NT - Bloc de jonction pour conducteur de protection d'installation

3076028

<https://www.phoenixcontact.com/fr/produits/3076028>

## NS 35/ 7,5 CU UNPERF 2000MM-VPE 10 - Profilé plein

0801762

<https://www.phoenixcontact.com/fr/produits/0801762>



Profilé plein, selon EN 60715, matériau: Cuivre, aucun revêtement, Profil standard, coloris: cuivre, Conditionnement par 10 unités (20 m)

---

## NS 35/ 7,5 CAP - Bouchon d'extrémité

1206560

<https://www.phoenixcontact.com/fr/produits/1206560>

Pièce de fermeture pour profilés NS 35/7,5



# UTI 2,5-PE/L/NT - Bloc de jonction pour conducteur de protection d'installation

3076028

<https://www.phoenixcontact.com/fr/produits/3076028>

## NS 35/15 PERF 2000MM - Profilé percé

1201730

<https://www.phoenixcontact.com/fr/produits/1201730>



Profilé percé, similaire à EN 60715, matériau: Acier, galvanisé, traité par passivation couche épaisse, Profil standard, coloris: argenté, Conditionnement par 25 unités (50 m)

---

## NS 35/15 UNPERF 2000MM - Profilé plein

1201714

<https://www.phoenixcontact.com/fr/produits/1201714>



Profilé plein, similaire à EN 60715, matériau: Acier, galvanisé, traité par passivation couche épaisse, Profil standard, coloris: argenté, Conditionnement par 25 unités (50 m)

# UTI 2,5-PE/L/NT - Bloc de jonction pour conducteur de protection d'installation

3076028

<https://www.phoenixcontact.com/fr/produits/3076028>

## NS 35/15 WH PERF 2000MM - Profilé percé

0806602

<https://www.phoenixcontact.com/fr/produits/0806602>



Profilé percé, similaire à EN 60715, matériau: Acier, galvanisé, passivation blanche, Profil standard, coloris: blanc, Conditionnement par 25 unités (50 m)

---

## NS 35/15 WH UNPERF 2000MM-VPE 10 - Profilé plein

1204135

<https://www.phoenixcontact.com/fr/produits/1204135>



Profilé plein, similaire à EN 60715, matériau: Acier, galvanisé, passivation blanche, Profil standard, coloris: argenté, Conditionnement par 10 unités (20 m)

# UTI 2,5-PE/L/NT - Bloc de jonction pour conducteur de protection d'installation

3076028

<https://www.phoenixcontact.com/fr/produits/3076028>

## NS 35/15 AL UNPERF 2000MM - Profilé plein

1201756

<https://www.phoenixcontact.com/fr/produits/1201756>



Profilé plein, similaire à EN 60715, matériau: Aluminium, aucun revêtement, Profil standard, coloris: argenté

---

## NS 35/15 ZN PERF 2000MM - Profilé percé

1206599

<https://www.phoenixcontact.com/fr/produits/1206599>



Profilé percé, similaire à EN 60715, matériau: Acier, galvanisé, Profil standard, coloris: argenté, Conditionnement par 25 unités (50 m)



# UTI 2,5-PE/L/NT - Bloc de jonction pour conducteur de protection d'installation

3076028

<https://www.phoenixcontact.com/fr/produits/3076028>

## NS 35/15 ZN UNPERF 2000MM - Profilé plein

1206586

<https://www.phoenixcontact.com/fr/produits/1206586>



Profilé plein, similaire à EN 60715, matériau: Acier, galvanisé, Profil standard, coloris: argenté, Conditionnement par 25 unités (50 m)

---

## NS 35/15 CU UNPERF 2000MM-VPE 10 - Profilé plein

1201895

<https://www.phoenixcontact.com/fr/produits/1201895>



Profilé plein, similaire à EN 60715, matériau: Cuivre, aucun revêtement, Profil standard, coloris: cuivre, Conditionnement par 10 unités (20 m)

# UTI 2,5-PE/L/NT - Bloc de jonction pour conducteur de protection d'installation



3076028

<https://www.phoenixcontact.com/fr/produits/3076028>

## NS 35/15 CAP - Bouchon d'extrémité

1206573

<https://www.phoenixcontact.com/fr/produits/1206573>

Pièce de fermeture pour profilés NS 35/15



---

## NS 35/15-2,3 UNPERF 2000MM-VPE 10 - Profilé plein

1201798

<https://www.phoenixcontact.com/fr/produits/1201798>



Profilé plein, selon EN 60715, matériau: Acier, galvanisé, traité par passivation couche épaisse, Profil standard 2,3 mm, coloris: argenté, Conditionnement par 10 unités (20 m)

# UTI 2,5-PE/L/NT - Bloc de jonction pour conducteur de protection d'installation

3076028

<https://www.phoenixcontact.com/fr/produits/3076028>

## ZBF 5:UNBEDRUCKT - Ruban de repérage ZB, plat

0808642

<https://www.phoenixcontact.com/fr/produits/0808642>



Ruban de repérage ZB, plat, Rubans, blanc, vierge, repérable avec : PLOTMARK, CMS-P1-PLOTTER, type de montage: encliquetage, pour bloc de jonction au pas de : 5 mm, surface utile: 5,1 x 5,2 mm, Nombre d'étiquettes: 10

---

## ZBF 5 CUS - Ruban de repérage ZB, plat

0825025

<https://www.phoenixcontact.com/fr/produits/0825025>



Ruban de repérage ZB, plat, à commander : par bandes, blanc, impression selon les indications du client, type de montage: encliquetage dans la rainure de repérage plate, pour bloc de jonction au pas de : 5 mm, surface utile: 5,15 x 5,15 mm, Nombre d'étiquettes: 10

# UTI 2,5-PE/L/NT - Bloc de jonction pour conducteur de protection d'installation



3076028

<https://www.phoenixcontact.com/fr/produits/3076028>

## ZBF 5,LGS:FORTL.ZAHLEN - Ruban de repérage ZB, plat

0808671

<https://www.phoenixcontact.com/fr/produits/0808671>



Ruban de repérage ZB, plat, Rubans, blanc, repéré, impression longitudinale: numérotation continue 1 ... 10, 11 ... 20, etc. jusqu'à 491 ... 500, type de montage: encliquetage, pour bloc de jonction au pas de : 5 mm, surface utile: 5,15 x 5,15 mm, Nombre d'étiquettes: 10

## ZBF 5,QR:FORTL.ZAHLEN - Ruban de repérage ZB, plat

0808697

<https://www.phoenixcontact.com/fr/produits/0808697>



Ruban de repérage ZB, plat, Rubans, blanc, repéré, impression transversale: numérotation continue 1 ... 10, 11 ... 20, etc. jusqu'à 91 ... 100, type de montage: encliquetage, pour bloc de jonction au pas de : 5 mm, surface utile: 5,15 x 5,15 mm, Nombre d'étiquettes: 10

# UTI 2,5-PE/L/NT - Bloc de jonction pour conducteur de protection d'installation

3076028

<https://www.phoenixcontact.com/fr/produits/3076028>

## ZBF 5,LGS:GERADE ZAHLEN - Ruban de repérage ZB, plat

0810821

<https://www.phoenixcontact.com/fr/produits/0810821>



Ruban de repérage ZB, plat, Rubans, blanc, repéré, impression longitudinale: nombres pairs croissants 2 ... 20, 22 ... 40, etc. jusqu'à 82 ... 100, type de montage: encliquetage, pour bloc de jonction au pas de : 5 mm, surface utile: 5,15 x 5,15 mm, Nombre d'étiquettes: 10

## ZBF 5,LGS:UNGERADE ZAHLEN - Ruban de repérage ZB, plat

0810863

<https://www.phoenixcontact.com/fr/produits/0810863>



Ruban de repérage ZB, plat, Rubans, blanc, repéré, impression longitudinale: numérotation impaire 1-19, 21-39, etc. jusqu'à 81-99, type de montage: encliquetage, pour bloc de jonction au pas de : 5 mm, surface utile: 5,15 x 5,15 mm, Nombre d'étiquettes: 10

# UTI 2,5-PE/L/NT - Bloc de jonction pour conducteur de protection d'installation



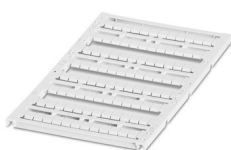
3076028

<https://www.phoenixcontact.com/fr/produits/3076028>

## UC-TMF 5 - Repères pour blocs de jonction

0818153

<https://www.phoenixcontact.com/fr/produits/0818153>



Repères pour blocs de jonction, Plaque, blanc, vierge, repérable avec : BLUEMARK ID COLOR, BLUEMARK ID, BLUEMARK CLED, PLOTMARK, CMS-P1-PLOTTER, type de montage: encliquetage, pour bloc de jonction au pas de : 5,2 mm, surface utile: 4,6 x 5,1 mm, Nombre d'étiquettes: 96

---

## UC-TMF 5 CUS - Repères pour blocs de jonction

0824638

<https://www.phoenixcontact.com/fr/produits/0824638>



Repères pour blocs de jonction, à commander : sous forme de plaque, blanc, impression selon les indications du client, type de montage: encliquetage dans la rainure de repérage plate, pour bloc de jonction au pas de : 5,2 mm, surface utile: 4,6 x 5,1 mm, Nombre d'étiquettes: 96

# UTI 2,5-PE/L/NT - Bloc de jonction pour conducteur de protection d'installation



3076028

<https://www.phoenixcontact.com/fr/produits/3076028>

## UCT-TMF 5 - Repères pour blocs de jonction

0828744

<https://www.phoenixcontact.com/fr/produits/0828744>



Repères pour blocs de jonction, Plaque, blanc, vierge, repérable avec : TOPMARK NEO, LASER TOPMARK, BLUEMARK ID COLOR, BLUEMARK ID, BLUEMARK CLED, THERMOMARK PRIME, THERMOMARK CARD 2.0, THERMOMARK CARD, type de montage: encliquetage, pour bloc de jonction au pas de : 5,2 mm, surface utile: 4,4 x 4,7 mm, Nombre d'étiquettes: 72

---

## UCT-TMF 5 CUS - Repères pour blocs de jonction

0829658

<https://www.phoenixcontact.com/fr/produits/0829658>



Repères pour blocs de jonction, à commander : sous forme de plaque, blanc, impression selon les indications du client, type de montage: encliquetage dans la rainure de repérage plate, pour bloc de jonction au pas de : 5,2 mm, surface utile: 4,4 x 4,7 mm, Nombre d'étiquettes: 72

# UTI 2,5-PE/L/NT - Bloc de jonction pour conducteur de protection d'installation



3076028

<https://www.phoenixcontact.com/fr/produits/3076028>

## MPS-MT - Fiche de test

0201744

<https://www.phoenixcontact.com/fr/produits/0201744>



Fiche de test, avec raccordement soudé, section de conducteur jusqu'à 1 mm<sup>2</sup>, nombre de pôles: 1, coloris: gris

---

## MPS-IH WH - Manchon isolant

0201663

<https://www.phoenixcontact.com/fr/produits/0201663>

Manchon isolant, coloris: blanc





# UTI 2,5-PE/L/NT - Bloc de jonction pour conducteur de protection d'installation



3076028

<https://www.phoenixcontact.com/fr/produits/3076028>

## MPS-IH RD - Manchon isolant

0201676

<https://www.phoenixcontact.com/fr/produits/0201676>

Manchon isolant, coloris: rouge



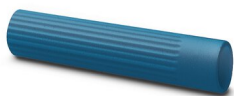
---

## MPS-IH BU - Manchon isolant

0201689

<https://www.phoenixcontact.com/fr/produits/0201689>

Manchon isolant, coloris: bleu



# UTI 2,5-PE/L/NT - Bloc de jonction pour conducteur de protection d'installation



3076028

<https://www.phoenixcontact.com/fr/produits/3076028>

## MPS-IH YE - Manchon isolant

0201692

<https://www.phoenixcontact.com/fr/produits/0201692>

Manchon isolant, coloris: jaune



---

## MPS-IH GN - Manchon isolant

0201702

<https://www.phoenixcontact.com/fr/produits/0201702>

Manchon isolant, coloris: vert



# UTI 2,5-PE/L/NT - Bloc de jonction pour conducteur de protection d'installation



3076028

<https://www.phoenixcontact.com/fr/produits/3076028>

## MPS-IH GY - Manchon isolant

0201728

<https://www.phoenixcontact.com/fr/produits/0201728>

Manchon isolant, coloris: gris



---

## MPS-IH BK - Manchon isolant

0201731

<https://www.phoenixcontact.com/fr/produits/0201731>

Manchon isolant, coloris: noir



# UTI 2,5-PE/L/NT - Bloc de jonction pour conducteur de protection d'installation



3076028

<https://www.phoenixcontact.com/fr/produits/3076028>

## PAI-4-FIX-5/6 BU - Adaptateur de test

3035975

<https://www.phoenixcontact.com/fr/produits/3035975>



Adaptateur d'essai 4 mm, pour bloc de jonction de pas 5,2 mm et 6,2 mm

---

## PAI-4-FIX-5/6 OG - Adaptateur de test

3035974

<https://www.phoenixcontact.com/fr/produits/3035974>



Adaptateur d'essai 4 mm, pour bloc de jonction de pas 5,2 mm et 6,2 mm

# UTI 2,5-PE/L/NT - Bloc de jonction pour conducteur de protection d'installation



3076028

<https://www.phoenixcontact.com/fr/produits/3076028>

## PAI-4-FIX-5/6 YE - Adaptateur de test

3035977

<https://www.phoenixcontact.com/fr/produits/3035977>



Adaptateur d'essai 4 mm, pour bloc de jonction de pas 5,2 mm et 6,2 mm

---

## PAI-4-FIX-5/6 RD - Adaptateur de test

3035976

<https://www.phoenixcontact.com/fr/produits/3035976>



Adaptateur d'essai 4 mm, pour bloc de jonction de pas 5,2 mm et 6,2 mm

# UTI 2,5-PE/L/NT - Bloc de jonction pour conducteur de protection d'installation



3076028

<https://www.phoenixcontact.com/fr/produits/3076028>

## PAI-4-FIX-5/6 GN - Adaptateur de test

3035978

<https://www.phoenixcontact.com/fr/produits/3035978>



Adaptateur d'essai 4 mm, pour bloc de jonction de pas 5,2 mm et 6,2 mm

---

## PAI-4-FIX-5/6 BK - Adaptateur de test

3035980

<https://www.phoenixcontact.com/fr/produits/3035980>



Adaptateur d'essai 4 mm, pour bloc de jonction de pas 5,2 mm et 6,2 mm

# UTI 2,5-PE/L/NT - Bloc de jonction pour conducteur de protection d'installation



3076028

<https://www.phoenixcontact.com/fr/produits/3076028>

## PAI-4-FIX-5/6 GY - Adaptateur de test

3035982

<https://www.phoenixcontact.com/fr/produits/3035982>



Adaptateur d'essai 4 mm, pour bloc de jonction de pas 5,2 mm et 6,2 mm

---

## PAI-4-FIX-5/6 VT - Adaptateur de test

3035979

<https://www.phoenixcontact.com/fr/produits/3035979>



Adaptateur d'essai 4 mm, pour bloc de jonction de pas 5,2 mm et 6,2 mm

# UTI 2,5-PE/L/NT - Bloc de jonction pour conducteur de protection d'installation



3076028

<https://www.phoenixcontact.com/fr/produits/3076028>

## PAI-4-FIX-5/6 BN - Adaptateur de test

3035981

<https://www.phoenixcontact.com/fr/produits/3035981>



Adaptateur d'essai 4 mm, pour bloc de jonction de pas 5,2 mm et 6,2 mm

---

## PAI-4-FIX-5/6 WH - Adaptateur de test

3035983

<https://www.phoenixcontact.com/fr/produits/3035983>



Adaptateur d'essai 4 mm, pour bloc de jonction de pas 5,2 mm et 6,2 mm



# UTI 2,5-PE/L/NT - Bloc de jonction pour conducteur de protection d'installation



3076028

<https://www.phoenixcontact.com/fr/produits/3076028>

## PS-5 - Fiche de test

3030983

<https://www.phoenixcontact.com/fr/produits/3030983>

Fiche de test, Fiche d'essai juxtaposable, nombre de pôles: 1, coloris: rouge



---

## DP PS-5 - Entretoise

3036725

<https://www.phoenixcontact.com/fr/produits/3036725>

Entretoise, largeur: 5,2 mm, hauteur: 22,4 mm, nombre de pôles: 1, coloris: rouge



# UTI 2,5-PE/L/NT - Bloc de jonction pour conducteur de protection d'installation

3076028

<https://www.phoenixcontact.com/fr/produits/3076028>

## PS-5/2,3MM RD - Fiche de test

3038723

<https://www.phoenixcontact.com/fr/produits/3038723>

Fiche de test, nombre de pôles: 1, coloris: rouge



---

## PROJECT COMPLETE - Logiciel

1050453

<https://www.phoenixcontact.com/fr/produits/1050453>



Logiciel intuitif de planification et de repérage pour la planification de barrettes de raccordement et le marquage professionnel de matériaux de repérage pour les blocs de jonction, les conducteurs, les câbles, les appareils et les installations. Le logiciel est disponible au téléchargement

# UTI 2,5-PE/L/NT - Bloc de jonction pour conducteur de protection d'installation

3076028

<https://www.phoenixcontact.com/fr/produits/3076028>

## CLIPFIX 35 - Butée

3022218

<https://www.phoenixcontact.com/fr/produits/3022218>



Crampon terminal à montage rapide, pour profilé NS 35/7,5 ou NS 35/15, avec possibilité de repérage, largeur : 9,5 mm, coloris : gris

---

## CLIPFIX 35-5 - Butée

3022276

<https://www.phoenixcontact.com/fr/produits/3022276>



Crampon terminal à montage rapide, pour profilé NS 35/7,5 ou NS 35/15, avec possibilité de repérage, possibilité de montage pour FBS...5, FBS...6, KSS 5, KSS 6, largeur : 5,15 mm, coloris : gris

# UTI 2,5-PE/L/NT - Bloc de jonction pour conducteur de protection d'installation

3076028

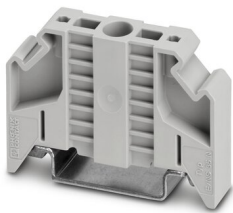
<https://www.phoenixcontact.com/fr/produits/3076028>

## E/NS 35 N - Butée

0800886

<https://www.phoenixcontact.com/fr/produits/0800886>

Butée, largeur : 9,5 mm, coloris : gris



---

## NLS-CU 3/10 SN 55MM 2X5,5 - Barre omnibus de N

5406304

<https://www.phoenixcontact.com/fr/produits/5406304>

Barre omnibus de N, matériau: Cuivre, étamé



# UTI 2,5-PE/L/NT - Bloc de jonction pour conducteur de protection d'installation

3076028

<https://www.phoenixcontact.com/fr/produits/3076028>

## NLS-CU 3/10 SN 300MM 2X5,2 - Barre omnibus de N

5406221

<https://www.phoenixcontact.com/fr/produits/5406221>



Barre omnibus de N

---

## NLS-CU 3/10 SN 175MM - Barre omnibus de N

5406194

<https://www.phoenixcontact.com/fr/produits/5406194>



Barre omnibus de N

# UTI 2,5-PE/L/NT - Bloc de jonction pour conducteur de protection d'installation

3076028

<https://www.phoenixcontact.com/fr/produits/3076028>

## NLS-CU 3/10 SN 630MM - Barre omnibus de N

5406185

<https://www.phoenixcontact.com/fr/produits/5406185>



Barre omnibus de N, matériau: Cuivre, étamé

---

## NLS-CU 3/10 SN 550MM - Barre omnibus de N

5406184

<https://www.phoenixcontact.com/fr/produits/5406184>



Barre omnibus de N, matériau: Cuivre, étamé

# UTI 2,5-PE/L/NT - Bloc de jonction pour conducteur de protection d'installation

3076028

<https://www.phoenixcontact.com/fr/produits/3076028>

## NLS-CU 3/10 SN 1550MM - Barre omnibus de N

5406170

<https://www.phoenixcontact.com/fr/produits/5406170>



Barre omnibus de N, matériau: Cuivre, étamé

---

## NLS-CU 3/10 SN 93MM - Barre omnibus de N

5406159

<https://www.phoenixcontact.com/fr/produits/5406159>



Barre omnibus de N, matériau: Cuivre, étamé

# UTI 2,5-PE/L/NT - Bloc de jonction pour conducteur de protection d'installation

3076028

<https://www.phoenixcontact.com/fr/produits/3076028>

## NLS-CU 3/10 16.31.19.040-AA - Barre omnibus de N

5405865

<https://www.phoenixcontact.com/fr/produits/5405865>



Barre omnibus de N, matériau: Cuivre, étamé

---

## NLS-CU 3/10 95MM ZG.160452 - Barre omnibus de N

5405857

<https://www.phoenixcontact.com/fr/produits/5405857>



Barre omnibus de N, matériau: Cuivre, étamé



# UTI 2,5-PE/L/NT - Bloc de jonction pour conducteur de protection d'installation

3076028

<https://www.phoenixcontact.com/fr/produits/3076028>

## NLS-CU 3/10 58MM ZG.155646 - Barre omnibus de N

5405855

<https://www.phoenixcontact.com/fr/produits/5405855>



Barre omnibus de N, matériau: Cuivre, étamé

---

## NLS-CU 3/10 SN 90MM LANG - Barre omnibus de N

5405836

<https://www.phoenixcontact.com/fr/produits/5405836>



Barre omnibus de N, matériau: Cuivre, étamé

# UTI 2,5-PE/L/NT - Bloc de jonction pour conducteur de protection d'installation



3076028

<https://www.phoenixcontact.com/fr/produits/3076028>

## NLS-CU 3/10 245MM LG - Barre omnibus de N

5405831

<https://www.phoenixcontact.com/fr/produits/5405831>



Barre omnibus de N, matériau: Cuivre, étamé

---

## NLS-CU 3/10 SN 1000MM/SEF - Barre omnibus de N

3250391

<https://www.phoenixcontact.com/fr/produits/3250391>



Barre omnibus de N, DIN VDE 0611-4 : 1991-02, matériau: Cuivre, étamé, coloris: argenté

# UTI 2,5-PE/L/NT - Bloc de jonction pour conducteur de protection d'installation

3076028

<https://www.phoenixcontact.com/fr/produits/3076028>

## NLS 3/10 AV 134/134 - Barre omnibus de N

3062870

<https://www.phoenixcontact.com/fr/produits/3062870>



Rail d'angle à raccorder avec le connecteur pour barre collectrice C-NBB

---

## NLS-CU 3/10 SN 150MM 2X3,5 - Barre omnibus de N

1044718

<https://www.phoenixcontact.com/fr/produits/1044718>



Barre collectrice de neutre, 3 mm x 10 mm

# UTI 2,5-PE/L/NT - Bloc de jonction pour conducteur de protection d'installation



3076028

<https://www.phoenixcontact.com/fr/produits/3076028>

## NLS-CU 3/10 220MM 4X4,5 1XM4 - Barre omnibus de N

1013677

<https://www.phoenixcontact.com/fr/produits/1013677>



Barre collectrice de neutre, 3 mm x 10 mm

---

## NLS-CU 3/10 SN 1000MM - Barre omnibus de N

0402174

<https://www.phoenixcontact.com/fr/produits/0402174>



Barre omnibus de N, DIN VDE 0611-4 : 1991-02, matériau: Cuivre, étamé, coloris: argenté

# UTI 2,5-PE/L/NT - Bloc de jonction pour conducteur de protection d'installation



3076028

<https://www.phoenixcontact.com/fr/produits/3076028>

## NLS-CU 3/10 SN 2000MM - Barre omnibus de N

0402006

<https://www.phoenixcontact.com/fr/produits/0402006>



Barre omnibus de N, DIN VDE 0611-4 : 1991-02, matériau: Cuivre, étamé, coloris: argenté

---

Phoenix Contact 2023 © - Tous droits réservés  
<https://www.phoenixcontact.com>

PHOENIX CONTACT SAS  
52 Boulevard de Beaubourg Emerainville  
77436 Marne La Vallée Cedex 2 France  
+33 (0) 1 60 17 98 98  
[documentation@phoenixcontact.fr](mailto:documentation@phoenixcontact.fr)