

Éclairage de signalisation à LED BLG

Éclairage de signalisation compact à technologie LED avec boîtier en caoutchouc solide pour un montage résistant aux vibrations



Vue d'ensemble

La signalisation optique est souvent nécessaire à des fins d'avertissement ou de notification dans les zones exposées aux vibrations. C'est le cas par exemple sur les machines, les véhicules, les installations de grue, etc.

L'éclairage de signalisation à LED BLG fonctionne par raccordement à la tension d'alimentation. Il est disponible avec différentes couleurs de capuchon. La LED BLG est dotée d'un boîtier en caoutchouc solide fournissant un indice de protection IP 67. Cela le rend adapté pour les applications intérieures et extérieures.

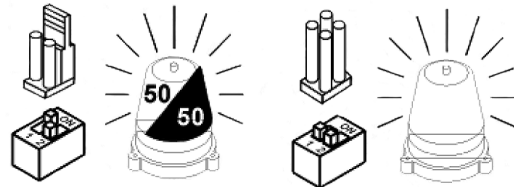
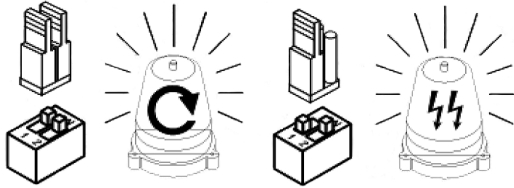
La LED est fournie avec la couleur de capuchon requise.

Caractéristiques

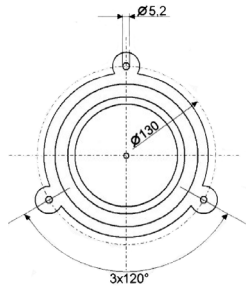
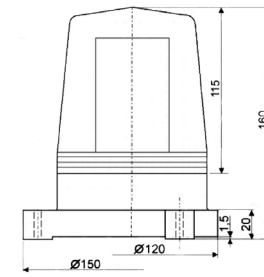
- Technologie LED moderne
- Longue durée de vie
- Boîtier résistant aux vibrations
- Indice de protection IP 67
- Classe de protection II
- Mode d'allumage fixe, clignotant, rotatif ou clignotant rapide sélectionnable au moyen des réglages du cavalier/commutateur DIP
- Utilisation flexible grâce aux différents modes

Spécifications

Boîtier	TPF élastique, capuchon en polycarbonate
Couleur	Noir
Indice de protection	IP 67 conformément à la norme EN 60529
Classe de protection	II (aucune liaison équipotentielle externe requise)
Presse-étoupes	6-8 mm, joint en caoutchouc sans kit de reprise arrière
Bornes de raccordement	fil fin 1,5 mm ²
Conditions de fonctionnement	En intérieur et en extérieur
Position de fonctionnement	Passage de câble orienté vers le bas
Type de fonctionnement	Fonctionnement continu
Plage de température	
Fonctionnement	De -40 °C à +50 °C
Entreposage	De -40 °C à +70 °C
Poids	Environ 0,45 kg



Plan générique d'agencement (toutes les dimensions sont en mm)



Données de commande

* Le numéro d'article complet se compose du code couleur et des numéros d'article indiqués ci-dessous.

Type	Désignation	Tension d'entrée	Tolérance	Consommation de courant	Code article*
LED BLG	Éclairage de signalisation	230 V CA	+5/-5 %	70 mA	FHF 221 507 ..
LED BLG	Éclairage de signalisation	12/24 V CA	+5/-5 %	1,2 A/600 mA	FHF 221 513 ..
LED BLG	Éclairage de signalisation	230 V CA	+5/-5 %	140 mA	FHF 221 506 ..

transparent	01
rouge	02
jaune	03
vert	04
bleu	05

Remarque : les spécifications, les dimensions, les poids et les tolérances sont des valeurs nominales (standard) et Eaton se réserve le droit de les modifier sans préavis. Aucune responsabilité n'est acceptée pour toute conséquence découlant de l'utilisation.