

PTFIX 6/6X2,5-MTL BU - Bloc distributeur



1487215

<https://www.phoenixcontact.com/fr/produits/1487215>

Veillez tenir compte du fait que les données affichées dans ce document PDF proviennent de notre catalogue en ligne. Vous trouverez les données complètes dans la documentation utilisateur. Nos conditions générales d'utilisation des téléchargements sont applicables.



Bloc distributeur, Bloc de jonction de base avec alimentation et couteau de sectionnement dans les branches, déconnexion à l'aide d'un tournevis ou manuellement, tension nominale: 400 V, intensité nominale: 20 A, Dérivation, type de raccordement: Raccordement Push-in, Section de référence: 2,5 mm², section : 0,14 mm² - 4 mm², Raccordement collectif, type de raccordement: Raccordement Push-in, Section de référence: 6 mm², section : 0,5 mm² - 10 mm², montage: encliquetage sur l'adaptateur de profilé, Montage direct avec bride, Volant, coloris: bleu

Avantages

- Gain de temps grâce aux blocs prêts au montage sans pontage manuel
- Env. 30 % de gain de place sur le rail DIN grâce au montage transversal
- Utilisation flexible grâce au montage sur profilé, au montage direct ou au collage
- Raccordement rapide des conducteurs grâce à la technique d'insertion directe sans outil Push-in
- Déconnexion des circuits par des couteaux de sectionnement intégrés, par actionnement avec un tournevis ou à la main

Données commerciales

| | |
|-------------------------------------|---------------|
| Référence | 1487215 |
| Conditionnement | 8 Unité(s) |
| Commande minimum | 8 Unité(s) |
| Clé de vente | BEA131 |
| Product key | BEA131 |
| GTIN | 4063151931612 |
| Poids par pièce (emballage compris) | 33,988 g |
| Poids par pièce (hors emballage) | 22,22 g |
| Pays d'origine | PL |

Caractéristiques techniques

Propriétés du produit

| | |
|----------------------|-------------------|
| Type de produit | Bloc distributeur |
| Nombre de connexions | 7 |
| Nombre de rangées | 1 |

Propriétés d'isolation

| | |
|-------------------------|-----|
| Catégorie de surtension | III |
| Degré de pollution | 3 |

Propriétés électriques

| | |
|---|--------|
| Tension de tenue aux chocs assignée | 6 kV |
| Puissance dissipée maximale en condition nominale | 0,77 W |

Caractéristiques de raccordement

| | |
|-----------------------------------|---------------------|
| Alimentation | oui |
| Nombre de raccordements par étage | 7 |
| Section nominale | 2,5 mm ² |
| Section assignée AWG | 14 |

Dérivation

| | |
|---|--|
| Longueur à dénuder | 8 mm ... 10 mm |
| Gabarit | A3 |
| | B3 |
| Connexion selon la norme | CEI 60947-7-1 |
| Section de conducteur rigide | 0,14 mm ² ... 4 mm ² |
| Section du conducteur AWG | 26 ... 12 (conversion selon CEI) |
| Section de conducteur souple | 0,14 mm ² ... 2,5 mm ² |
| Section de conducteur souple [AWG] | 26 ... 14 (conversion selon CEI) |
| Section de conducteur flexible (embout sans douille en plastique) | 0,14 mm ² ... 2,5 mm ² |
| Section de conducteur flexible (embout avec douille en plastique) | 0,14 mm ² ... 2,5 mm ² |
| Int. nom. | 20 A |
| Courant de charge maximal | 20 A (pour une section de conducteur de 4 mm ²) |
| Courant cumulé maximal | 57 A (pour section de conducteur 10 mm ²) |
| Tension nominale | 400 V |
| Remarque | La norme CEI 60947-7-1 s'applique uniquement en cas d'utilisation d'accessoires de fixation. |
| Section nominale | 2,5 mm ² |

Raccordement collectif

| | |
|------------------------------|--|
| Longueur à dénuder | 10 mm ... 12 mm |
| Gabarit | A5 |
| | B4 |
| Section de conducteur rigide | 0,5 mm ² ... 10 mm ² |

PTFIX 6/6X2,5-MTL BU - Bloc distributeur



1487215

<https://www.phoenixcontact.com/fr/produits/1487215>

| | |
|---|---|
| Section du conducteur AWG | 20 ... 8 (conversion selon CEI) |
| Section de conducteur souple | 0,5 mm ² ... 10 mm ² |
| Section de conducteur souple [AWG] | 20 ... 8 (conversion selon CEI) |
| Section de conducteur flexible (embout sans douille en plastique) | 0,5 mm ² ... 6 mm ² |
| Section de conducteur flexible (embout avec douille en plastique) | 0,5 mm ² ... 6 mm ² |
| Section de conducteur souple (2 conducteurs de même section avec embout TWIN et douille en plastique) | 0,5 mm ² ... 1,5 mm ² |
| Section nominale | 6 mm ² |
| Connexion selon la norme | CEI 60998-2-2 |
| Tension nominale | 450 V (selon CEI 60998-2-2) |

Dérivation Section de raccordement par enfichage direct

| | |
|---|--|
| Section de conducteur rigide | 0,34 mm ² ... 4 mm ² |
| Section de conducteur rigide [AWG] | 22 ... 18 (conversion selon CEI) |
| Section de conducteur flexible (embout sans douille en plastique) | 0,75 mm ² ... 2,5 mm ² |
| Section de conducteur flexible (embout avec douille en plastique) | 0,5 mm ² ... 2,5 mm ² |

Raccordement collectif Section de raccordement par enfichage direct

| | |
|---|---|
| Section de conducteur rigide | 1 mm ² ... 10 mm ² |
| Section de conducteur rigide [AWG] | 18 ... 8 (conversion selon CEI) |
| Section de conducteur flexible (embout sans douille en plastique) | 1,5 mm ² ... 6 mm ² |
| Section de conducteur flexible (embout avec douille en plastique) | 1 mm ² ... 6 mm ² |

Dimensions

| | |
|------------|---------|
| Largeur | 47,6 mm |
| Hauteur | 28,6 mm |
| Profondeur | 28,2 mm |

Indications sur les matériaux

| | |
|-------------------------------------|------|
| Coloris | bleu |
| Classe d'inflammabilité selon UL 94 | V0 |
| Groupe d'isolant | I |
| Matériau isolant | PA |

Propriétés mécaniques

Caractéristiques mécaniques

| | |
|------------------------|-----|
| Paroi latérale ouverte | non |
|------------------------|-----|

Conditions environnementales et de durée de vie

Conditions ambiantes

| | |
|---|---|
| Température ambiante (fonctionnement) | -60 °C ... 105 °C (température de service max. pendant une période brève, voir RTI Elec.) |
| Température ambiante (stockage/transport) | -25 °C ... 60 °C (pour une période limitée, pas plus de 24 h, de -60 °C à +70 °C) |
| Température ambiante (montage) | -5 °C ... 70 °C |

PTFIX 6/6X2,5-MTL BU - Bloc distributeur



1487215

<https://www.phoenixcontact.com/fr/produits/1487215>

| | |
|---|-----------------|
| Température ambiante (confirmation) | -5 °C ... 70 °C |
| Humidité de l'air admissible (stockage/transport) | 30 % ... 70 % |

Normes et spécifications

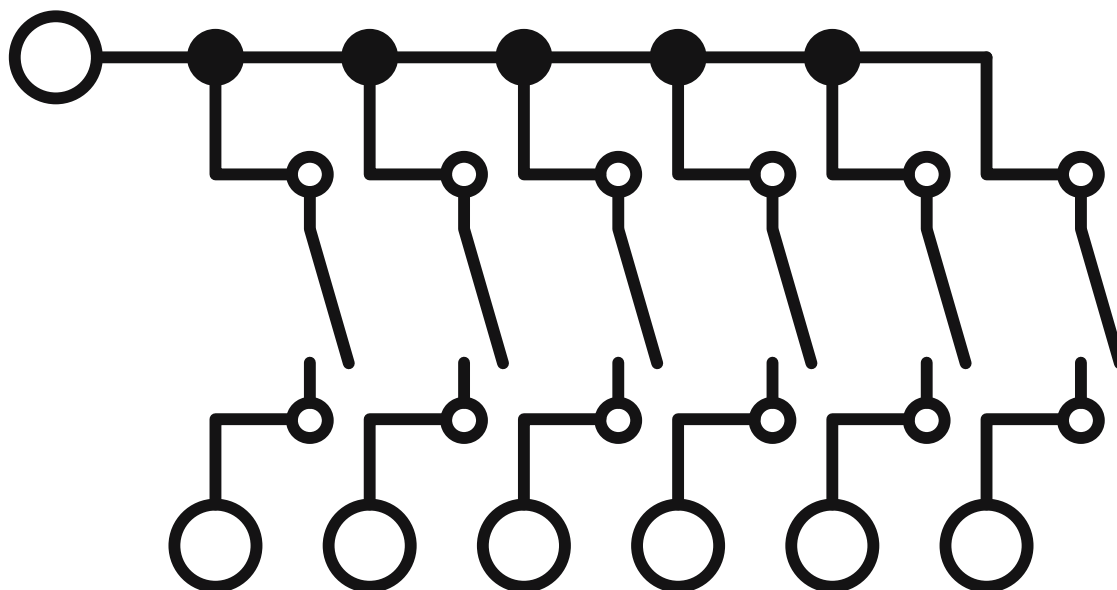
| | |
|--------------------------|---------------|
| Connexion selon la norme | CEI 60947-7-1 |
| | CEI 60998-2-2 |

Montage

| | |
|-----------------|--|
| Type de montage | encliquetage sur l'adaptateur de profilé |
| | Montage direct avec bride |
| | Volant |

Dessins

Schéma de connexion



PTFIX 6/6X2,5-MTL BU - Bloc distributeur



1487215

<https://www.phoenixcontact.com/fr/produits/1487215>

Homologations

 To download certificates, visit the product detail page: <https://www.phoenixcontact.com/fr/produits/1487215>



CSA

Identifiant de l'homologation: 13631



cULus Recognized

Identifiant de l'homologation: E60425

1487215

<https://www.phoenixcontact.com/fr/produits/1487215>

Classifications

ECLASS

| | |
|-------------|----------|
| ECLASS-11.0 | 27141126 |
| ECLASS-12.0 | 27141126 |
| ECLASS-13.0 | 27250118 |

ETIM

| | |
|----------|----------|
| ETIM 9.0 | EC000902 |
|----------|----------|

UNSPSC

| | |
|-------------|----------|
| UNSPSC 21.0 | 39121400 |
|-------------|----------|

PTFIX 6/6X2,5-MTL BU - Bloc distributeur



1487215

<https://www.phoenixcontact.com/fr/produits/1487215>

Accessoires

PTFIX-NS35 - Adaptateur de montage sur profilé

3274054

<https://www.phoenixcontact.com/fr/produits/3274054>

Adaptateur de montage sur profilé, profondeur: 11 mm, largeur: 28,6 mm, hauteur: 58,1 mm, coloris: gris, type de montage: NS 35/7,5



PTFIX-NS35A - Adaptateur de montage sur profilé

3274056

<https://www.phoenixcontact.com/fr/produits/3274056>

Adaptateur de montage sur profilé, profondeur: 11,9 mm, largeur: 10,3 mm, hauteur: 45,7 mm, coloris: gris, type de montage: NS 35/7,5



PTFIX 6/6X2,5-MTL BU - Bloc distributeur

1487215

<https://www.phoenixcontact.com/fr/produits/1487215>

PTFIX-NS35A-FIX - Adaptateur de montage sur profilé

3274057

<https://www.phoenixcontact.com/fr/produits/3274057>

Adaptateur de montage sur profilé, avec fonction de butée, profondeur: 12 mm, largeur: 10,3 mm, hauteur: 45,7 mm, coloris: gris, type de montage: NS 35/7,5

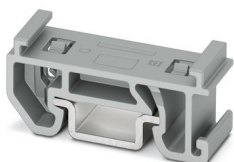


PTFIX-NS15A - Adaptateur de montage sur profilé

3274058

<https://www.phoenixcontact.com/fr/produits/3274058>

Adaptateur de montage sur profilé, profondeur: 10,8 mm, largeur: 10,3 mm, hauteur: 28,6 mm, coloris: gris, type de montage: NS 15



PTFIX 6/6X2,5-MTL BU - Bloc distributeur



1487215

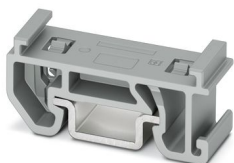
<https://www.phoenixcontact.com/fr/produits/1487215>

PTFIX-NS15A-FIX - Adaptateur de montage sur profilé

3274059

<https://www.phoenixcontact.com/fr/produits/3274059>

Adaptateur de montage sur profilé, avec fonction de butée, profondeur: 10,8 mm, largeur: 10,3 mm, hauteur: 28,6 mm, coloris: gris, type de montage: NS 15



PTFIX-F - Bride

3274060

<https://www.phoenixcontact.com/fr/produits/3274060>

Bride, avec fixation vissable, profondeur: 21,7 mm, largeur: 8,6 mm, hauteur: 28,6 mm, coloris: gris, type de montage: Montage vissé



PTFIX 6/6X2,5-MTL BU - Bloc distributeur



1487215

<https://www.phoenixcontact.com/fr/produits/1487215>

MPS-MT - Fiche de test

0201744

<https://www.phoenixcontact.com/fr/produits/0201744>



Fiche de test, avec raccordement soudé, section de conducteur jusqu'à 1 mm², nombre de pôles: 1, coloris: gris

MPS-IH WH - Manchon isolant

0201663

<https://www.phoenixcontact.com/fr/produits/0201663>

Manchon isolant, coloris: blanc



PTFIX 6/6X2,5-MTL BU - Bloc distributeur

1487215

<https://www.phoenixcontact.com/fr/produits/1487215>



MPS-IH RD - Manchon isolant

0201676

<https://www.phoenixcontact.com/fr/produits/0201676>

Manchon isolant, coloris: rouge



MPS-IH BU - Manchon isolant

0201689

<https://www.phoenixcontact.com/fr/produits/0201689>

Manchon isolant, coloris: bleu



PTFIX 6/6X2,5-MTL BU - Bloc distributeur



1487215

<https://www.phoenixcontact.com/fr/produits/1487215>

MPS-IH YE - Manchon isolant

0201692

<https://www.phoenixcontact.com/fr/produits/0201692>

Manchon isolant, coloris: jaune



MPS-IH GN - Manchon isolant

0201702

<https://www.phoenixcontact.com/fr/produits/0201702>

Manchon isolant, coloris: vert



PTFIX 6/6X2,5-MTL BU - Bloc distributeur

1487215

<https://www.phoenixcontact.com/fr/produits/1487215>



MPS-IH GY - Manchon isolant

0201728

<https://www.phoenixcontact.com/fr/produits/0201728>

Manchon isolant, coloris: gris



MPS-IH BK - Manchon isolant

0201731

<https://www.phoenixcontact.com/fr/produits/0201731>

Manchon isolant, coloris: noir



1487215

<https://www.phoenixcontact.com/fr/produits/1487215>

TML (EX3,8)R - Bandes de repérage

0801837

<https://www.phoenixcontact.com/fr/produits/0801837>



Bandes de repérage, Rouleau, blanc, vierge, repérable avec : THERMOMARK E.300 (D)/600 (D), THERMOMARK ROLL 2.0, THERMOMARK ROLL, THERMOMARK ROLL X1, THERMOMARK ROLLMASTER 300/600, THERMOMARK X1.2, type de montage: collage, surface utile: sans fin x 3,8 mm, Nombre d'étiquettes: 12

TML (104X3,8)R - Bandes de repérage

0801833

<https://www.phoenixcontact.com/fr/produits/0801833>



Bandes de repérage, Rouleau, blanc, vierge, repérable avec : THERMOMARK E.300 (D)/600 (D), THERMOMARK ROLL 2.0, THERMOMARK ROLL, THERMOMARK ROLL X1, THERMOMARK ROLLMASTER 300/600, THERMOMARK X1.2, type de montage: collage, pour bloc de jonction au pas de : 104 mm, surface utile: 104 x 3,8 mm, Nombre d'étiquettes: 2500

1487215

<https://www.phoenixcontact.com/fr/produits/1487215>

TML (104X2,8)R - Bandes de repérage

0801832

<https://www.phoenixcontact.com/fr/produits/0801832>



Bandes de repérage, Rouleau, blanc, vierge, repérable avec : THERMOMARK E.300 (D)/600 (D), THERMOMARK ROLL 2.0, THERMOMARK ROLL, THERMOMARK ROLL X1, THERMOMARK ROLLMASTER 300/600, THERMOMARK X1.2, type de montage: collage, pour bloc de jonction au pas de : 104 mm, surface utile: 104 x 2,8 mm, Nombre d'étiquettes: 2500

TML (EX2,8)R - Bandes de repérage

0801836

<https://www.phoenixcontact.com/fr/produits/0801836>



Bandes de repérage, Rouleau, blanc, vierge, repérable avec : THERMOMARK E.300 (D)/600 (D), THERMOMARK ROLL 2.0, THERMOMARK ROLL, THERMOMARK ROLL X1, THERMOMARK ROLLMASTER 300/600, THERMOMARK X1.2, type de montage: collage, pour bloc de jonction au pas de : 30000 mm, surface utile: sans fin x 2,8 mm, Nombre d'étiquettes: 14

PTFIX 6/6X2,5-MTL BU - Bloc distributeur



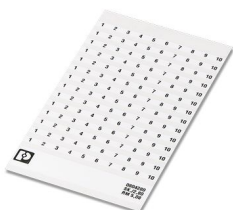
1487215

<https://www.phoenixcontact.com/fr/produits/1487215>

SK 2,8 REEL P5,2 WH CUS - Carte de marquage

8199986

<https://www.phoenixcontact.com/fr/produits/8199986>

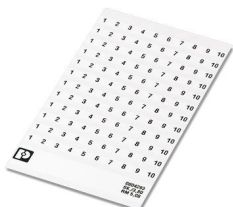


Carte de marquage, à commander : sous forme de carte, blanc, impression selon les indications du client, type de montage: collage, pour bloc de jonction au pas de : 5,2 mm, surface utile: sans fin x 2,8 mm

SK 3,8 REEL P5,2 WH CUS - Carte de marquage

8199989

<https://www.phoenixcontact.com/fr/produits/8199989>



Carte de marquage, à commander : sous forme de carte, blanc, impression selon les indications du client, type de montage: collage, pour bloc de jonction au pas de : 5,2 mm, surface utile: sans fin x 3,8 mm

PTFIX 6/6X2,5-MTL BU - Bloc distributeur



1487215

<https://www.phoenixcontact.com/fr/produits/1487215>

US-TML (104X3,8) - Repères pour blocs de jonction

0830768

<https://www.phoenixcontact.com/fr/produits/0830768>



Repères pour blocs de jonction, Carte, blanc, vierge, repérable avec :
BLUEMARK ID COLOR, BLUEMARK ID, THERMOMARK PRIME,
THERMOMARK CARD 2.0, THERMOMARK CARD, type de montage: collage,
surface utile: 104 x 3,8 mm, Nombre d'étiquettes: 22

US-TML (104X2,8) - Repères pour blocs de jonction

0830767

<https://www.phoenixcontact.com/fr/produits/0830767>



Repères pour blocs de jonction, Carte, blanc, vierge, repérable avec :
BLUEMARK ID COLOR, BLUEMARK ID, THERMOMARK PRIME,
THERMOMARK CARD 2.0, THERMOMARK CARD, type de montage: collage,
surface utile: 104 x 2,8 mm, Nombre d'étiquettes: 26

1487215

<https://www.phoenixcontact.com/fr/produits/1487215>

SK U/3,8 WH:UNBEDRUCKT - Carte de marquage

0803906

<https://www.phoenixcontact.com/fr/produits/0803906>



Carte de marquage, Din A4, blanc, vierge, repérable avec : PLOTMARK, CMS-P1-PLOTTER, Systèmes d'impression de bureau, type de montage: collage, pour bloc de jonction au pas de : 210 mm, surface utile: 186 x 3,8 mm, Nombre d'étiquettes: 1440

SK U/2,8 WH:UNBEDRUCKT - Carte de marquage

0803883

<https://www.phoenixcontact.com/fr/produits/0803883>



Carte de marquage, Din A4, blanc, vierge, repérable avec : PLOTMARK, CMS-P1-PLOTTER, Systèmes d'impression de bureau, type de montage: collage, pour bloc de jonction au pas de : 210 mm, surface utile: 186 x 2,8 mm, Nombre d'étiquettes: 3600

PTFIX 6/6X2,5-MTL BU - Bloc distributeur



1487215

<https://www.phoenixcontact.com/fr/produits/1487215>

MM-TML (EX3,8)R C1 WH/BK - Etiquette

1092026

<https://www.phoenixcontact.com/fr/produits/1092026>



Etiquette, Rouleau, blanc/noir, vierge, repérable avec : THERMOFOX, THERMOMARK GO, THERMOMARK GO.K, type de montage: collage, surface utile: sans fin x 2,8 mm, Nombre d'étiquettes: 1

Phoenix Contact 2024 © - Tous droits réservés

<https://www.phoenixcontact.com>

PHOENIX CONTACT SAS

52 Boulevard de Beaubourg Emerainville

77436 Marne La Vallée Cedex 2 France

+33 (0) 1 60 17 98 98

documentation@phoenixcontact.fr