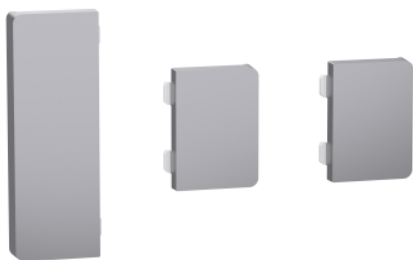


Fiche produit

Caractéristiques

MTN6193-6036

SpaceLogic KNX - D-Life - Dynamique - 1
touche médiane + 2 petites - Acier



Principales

Gamme	KNX
Design	System Design
Type de produit ou équipement	Enjoliveur
Type de bus	KNX
Couleur	Acier inoxydable

Complémentaires

Montage de l'appareil	Encastré
Matière	Plastique
Nuance de la couleur	Acier inoxydable
Traitement de surface	Verni

Environnement

Degré de protection (IP)	IP20
--------------------------	------

Emballage

Type d'emballage 1	PCE
Nb produits dans l'emballage 1	1
Hauteur de l'emballage 1	0,5 cm
Largeur de l'emballage 1	7,4 cm
Longueur de l'emballage 1	8 cm
Poids de l'emballage 1	6,06 g
Type d'emballage 2	S02
Nb produits dans l'emballage 2	300
Hauteur de l'emballage 2	15 cm
Largeur de l'emballage 2	30 cm
Longueur de l'emballage 2	40 cm
Poids de l'emballage 2	2,4143 kg
Type d'emballage 3	P06
Nb produits dans l'emballage 3	4800
Hauteur de l'emballage 3	105 cm
Largeur de l'emballage 3	60 cm
Longueur de l'emballage 3	80 cm
Poids de l'emballage 3	48,6288 kg

Durabilité de l'offre

Statut environnemental de l'offre	Produit Green Premium
Régulation REACH	Déclaration REACH
Directive RoHS UE	Conforme Déclaration RoHS UE
Sans mercure	Oui
Régulation RoHS Chine	Déclaration RoHS Pour La Chine
Information sur les exemptions RoHS	Oui
Profil environnemental	Profil Environnemental Du Produit
Profil de circularité	Informations De Fin De Vie

Garantie contractuelle

Garantie	18 mois
----------	---------