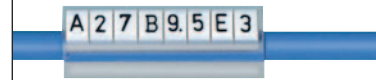


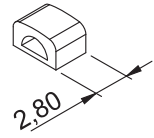
## Types 150 et 200

**Matière :** PVC  
**Températures d'utilisation :** -20 à +90°C

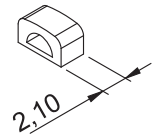
**Application :** conçues pour être montées dans nos différents tubes porte-repères PLIOGRAPH<sup>PLUS</sup>, les bagues-repères sont protégées contre le frottement, la poussière, les salissures, les fluides et les produits chimiques. Le marquage est modifiable à tout moment, sans déconnecter le câble.



Type 150 (bague normale)

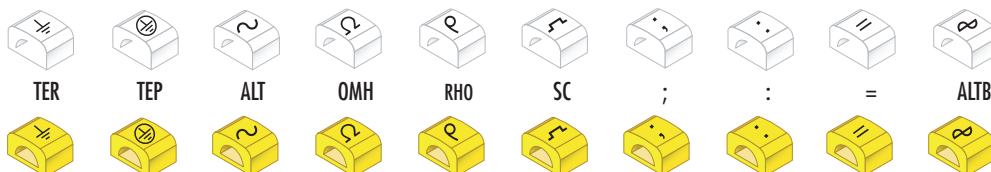
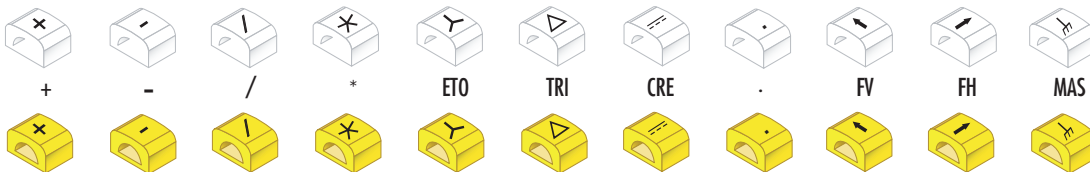
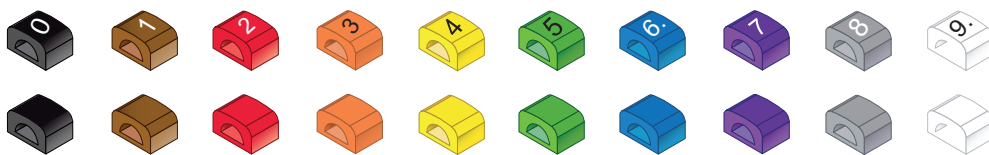
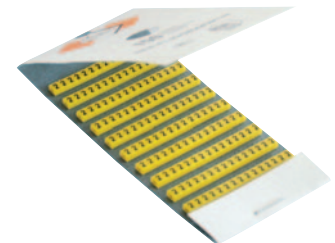
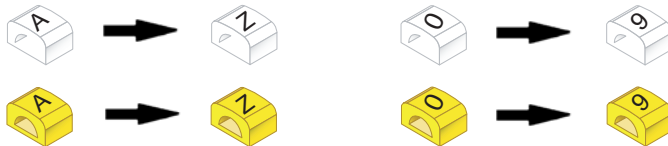
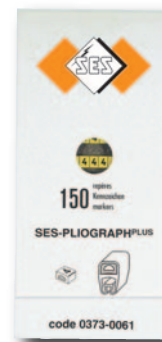


Type 200 (bague étroite)



### Carnet de bagues-repères

	Type 150	Type 200
Nombre de bagues par carnet	150	200
Largeur des bagues	2,8 mm	2,1 mm
Hauteur des bagues	3,8 mm	3,8 mm
Hauteur des caractères	2,1 mm	2,1 mm
Capacité d'un porte-repères longueur 25 mm	8	11





Exemples de commande :

code groupe	détail article	code coloris	code repère
0373	0XXXXX	XXXXX	XXXXX

Type 150 **2** 0:3:7:3:0:0:6:1:0:0:7:2

Type 200 **E** 0:3:7:3:0:0:6:5:0:0:4:E

### code coloris

<b>010</b>	<b>006</b>	<b>007</b>	<b>005</b>	<b>004</b>	<b>003</b>	<b>002</b>	<b>008</b>	<b>013</b>	<b>001</b>	<b>015</b>
noir	brun	rouge	orange	jaune	vert	bleu	violet	gris	blanc	rose

### code repères

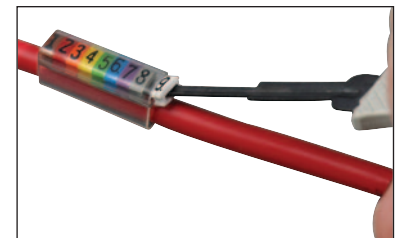
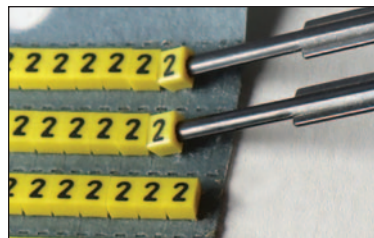
	Type 150	Type 200
A	A 0373 0060 ***A	0373 0065 ***A
B	B 0373 0060 ***B	0373 0065 ***B
C	C 0373 0060 ***C	0373 0065 ***C
D	D 0373 0060 ***D	0373 0065 ***D
E	E 0373 0060 ***E	0373 0065 ***E
F	F 0373 0060 ***F	0373 0065 ***F
G	G 0373 0060 ***G	0373 0065 ***G
H	H 0373 0060 ***H	0373 0065 ***H
I	I 0373 0060 ***I	0373 0065 ***I
J	J 0373 0060 ***J	0373 0065 ***J
K	K 0373 0060 ***K	0373 0065 ***K
L	L 0373 0060 ***L	0373 0065 ***L
M	M 0373 0060 ***M	0373 0065 ***M
N	N 0373 0060 ***N	0373 0065 ***N
O	O 0373 0060 ***O	0373 0065 ***O
P	P 0373 0060 ***P	0373 0065 ***P
Q	Q 0373 0060 ***Q	0373 0065 ***Q
R	R 0373 0060 ***R	0373 0065 ***R
S	S 0373 0060 ***S	0373 0065 ***S
T	T 0373 0060 ***T	0373 0065 ***T
U	U 0373 0060 ***U	0373 0065 ***U
V	V 0373 0060 ***V	0373 0065 ***V
W	W 0373 0060 ***W	0373 0065 ***W
X	X 0373 0060 ***X	0373 0065 ***X
Y	Y 0373 0060 ***Y	0373 0065 ***Y
Z	Z 0373 0060 ***Z	0373 0065 ***Z

	Type 150	Type 200
0	0 0373 0061 ***0	0373 0066 ***0
1	1 0373 0061 ***1	0373 0066 ***1
2	2 0373 0061 ***2	0373 0066 ***2
3	3 0373 0061 ***3	0373 0066 ***3
4	4 0373 0061 ***4	0373 0066 ***4
5	5 0373 0061 ***5	0373 0066 ***5
6	6 0373 0061 ***6	0373 0066 ***6
7	7 0373 0061 ***7	0373 0066 ***7
8	8 0373 0061 ***8	0373 0066 ***8
9	9 0373 0061 ***9	0373 0066 ***9

	Type 150	Type 200
0	0373 0061 0100	0373 0066 0100
1	0373 0061 0061	0373 0066 0061
2	0373 0061 0072	0373 0066 0072
3	0373 0061 0053	0373 0066 0053
4	0373 0061 0044	0373 0066 0044
5	0373 0061 0035	0373 0066 0035
6	0373 0061 0026	0373 0066 0026
7	0373 0061 0087	0373 0066 0087
8	0373 0061 0138	0373 0066 0138
9	0373 0061 0019	0373 0066 0019

	Type 150	Type 200
+	0373 0063 *** +	0373 0068 *** +
-	0373 0063 *** -	0373 0068 *** -
/	0373 0063 *** /	0373 0068 *** /
*	0373 0063 *** *	0373 0068 *** *
人	0373 0063 *** ETO	0373 0068 *** ETO
△	0373 0063 *** TRI	0373 0068 *** TRI
≡	0373 0063 *** CRE	0373 0068 *** CRE
.	0373 0063 *** .	0373 0068 *** .
↑	0373 0063 *** FV	0373 0068 *** FV
→	0373 0063 *** FH	0373 0068 *** FH
m	0373 0063 *** MAS	0373 0068 *** MAS
⊥	0373 0063 *** TER	0373 0068 *** TER
⊕	0373 0063 *** TEP	0373 0068 *** TEP
~	0373 0063 *** ALT	0373 0068 *** ALT
⊗	0373 0063 *** ALTB	0373 0068 *** ALTB
Ω	0373 0063 *** OHM	0373 0068 *** OHM
ρ	0373 0063 *** RHO	0373 0068 *** RHO
⊥	0373 0063 *** SC	0373 0068 *** SC
:	0373 0063 *** :	0373 0068 *** :
:	0373 0063 *** :	0373 0068 *** :
=	0373 0063 *** =	0373 0068 *** =

	Type 150	Type 200
	0373 0062 010	0373 0067 010
	0373 0062 006	0373 0067 006
	0373 0062 007	0373 0067 007
	0373 0062 005	0373 0067 005
	0373 0062 004	0373 0067 004
	0373 0062 003	0373 0067 003
	0373 0062 002	0373 0067 002
	0373 0062 008	0373 0067 008
	0373 0062 013	0373 0067 013
	0373 0062 001	0373 0067 001
	0373 0062 015	0373 0067 015



# Étiquettes pour tubes porte-repères imprimable LASER

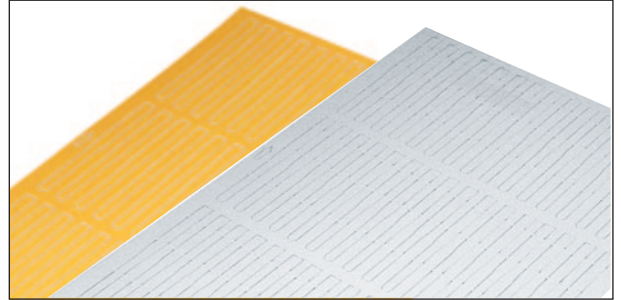
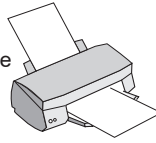



PLIOGRAPH<sup>PLUS</sup>



## LMB

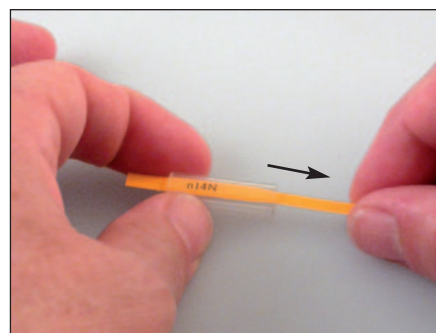
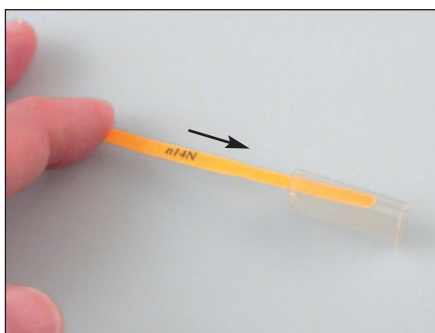
**Matière :** PET  
**Coloris standard :** 1 face blanc - 1 face jaune  
**Températures d'utilisation :** -40 à +125°C  
**Épaisseur de l'étiquette :** 0,195 mm  
**Spécifications :** sans halogène  
**Applications :**  
 - imprimable sur imprimante LASER  
 - imprimable recto/verso : 1 face coloris blanc et 1 face coloris jaune



Type	code article	format des étiquettes (mm)	nombre d'étiquettes/feuille	format de la feuille	
LMB 30/4,6	0373 0100 000	30 x 4,6	48	A5	10



L'étiquette LMB permet un repérage personnalisé de vos câbles par impression sur une imprimante LASER de bureau standard. Elle se glisse facilement dans tous nos porte-repères PLIOGRAPH<sup>PLUS</sup> grâce à sa forme adaptée, et se maintient à l'intérieur après mise en place et coupe de la languette.



Vous pouvez télécharger le logiciel d'impression PLIOMARK-PRINT de ces étiquettes sur notre site internet à l'adresse suivante : [www.ses-sterling.com](http://www.ses-sterling.com), rubrique **Produits**, puis **Logiciels et Supports**.

Version gratuite pour l'impression de texte uniquement ou version complète (essai de 30 jours) pour l'impression de texte, image, logo, code-barres et QR-code (licence complète : code article 0317 0003 000).



B5/3



B13/22 : Licence logiciel PLIOMARK-PRINT V10.0



# Plaquette et profil pour porte-repères PLIOGRAPH<sup>PLUS</sup>



PLIOGRAPH<sup>PLUS</sup>



## 14-1177

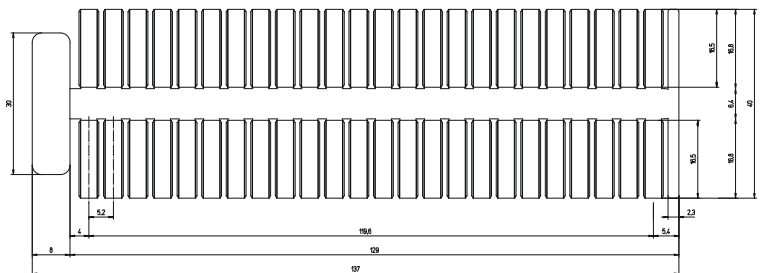
**Matière :** PC/ASA  
**Coloris :** blanc  
**Températures d'utilisation :** -20 à +60°C  
**Spécification :** sans halogène



**Applications :** les plaquettes 14-1177 se montent dans les tubes porte-repères PLIOGRAPH<sup>PLUS</sup> longueur 18 mm (pages B5/3)  
 Elles peuvent être marquées avec nos stylo-marqueurs indélébiles QUICK-MARKERS (page B1/7-01) ou gravées LASER sur demande.



type	code article	désignation	pcs
14-1177	0378 0010 000	Plaquette de 48 re- pères	20



Gravure LASER dans nos ateliers sur demande

## M1P-M45

**Matière :** PVC  
**Températures d'utilisation :** -20 à +90°C

**Applications :** ce profil M1P-M45 imprimable avec nos imprimantes PLIO-SCRIB se monte dans les tubes porte-repères PLIOGRAPH<sup>PLUS</sup> et permet l'identification de câbles Ø 1,1 à 30 mm.



code coloris	001	002	003	004	005	007
	blanc	bleu	vert	jaune	orange	rouge

Exemple de commande :

code groupe	détail article	code coloris
0378	0507	x x x

type	code article	m
M1P-M45	0378 0507 xxx	25



B5/3



B1/7-01



B13/21

