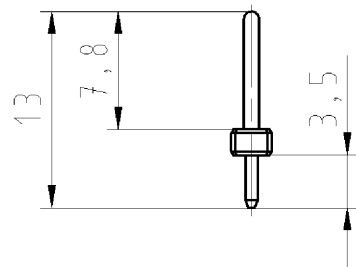
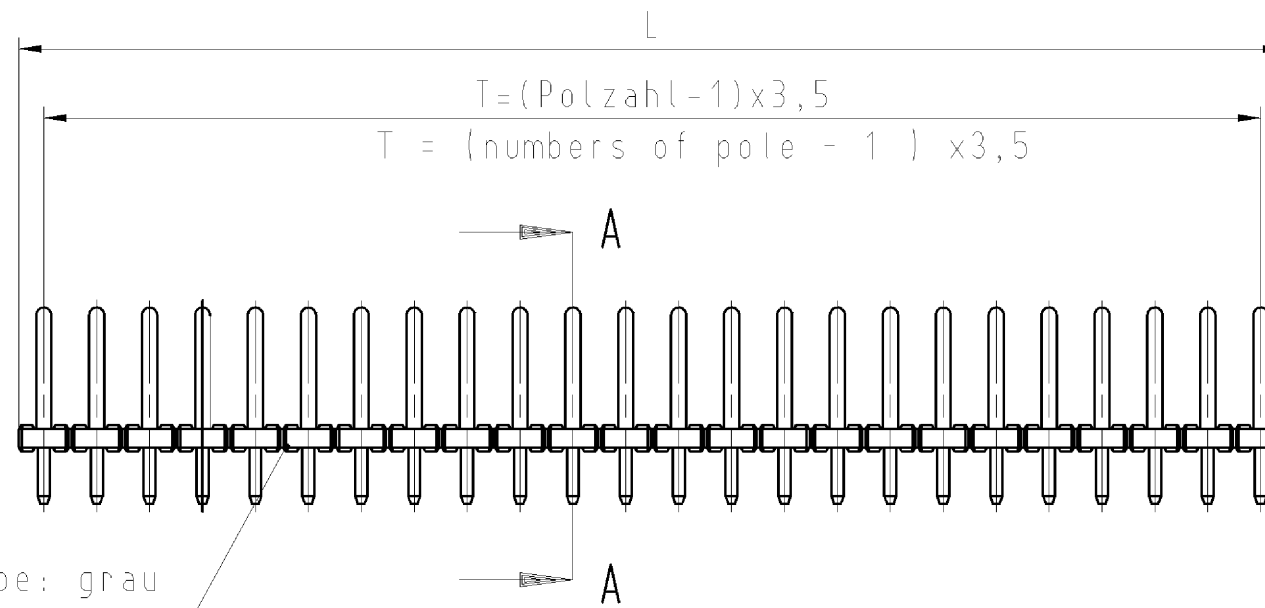


These dimensions will be especially checked at delivery
 Only inspection dimensions
 With /E marked dimensions are only valid for internal use

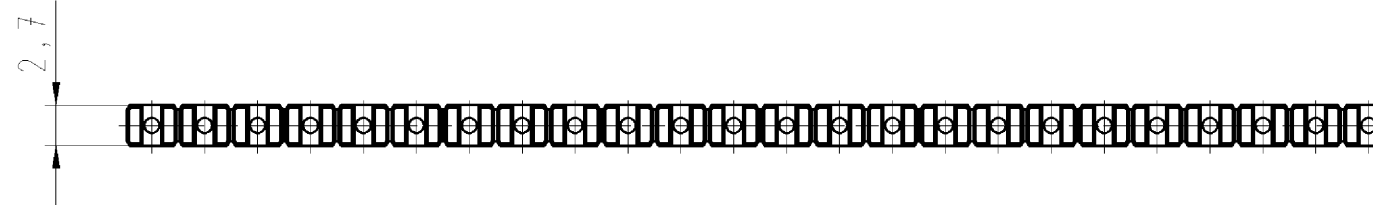
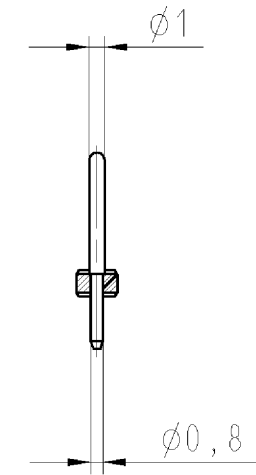
Diese Maße werden bei Abnahme besonders geprüft
 Ausschließlich Prüfmaße
 Mit /E gekennzeichnete Maße sind nur für interne Zwecke gültig



Farbe: grau
 color: grey



Schnitt A-A



Z5.531.2425.0	24	23x3,5=80,5	83,8
Z5.531.2325.0	23	22x3,5=77,0	80,3
Z5.531.2225.0	22	21x3,5=73,5	76,8
Z5.531.2125.0	21	20x3,5=70,0	73,3
Z5.531.2025.0	20	19x3,5=70,0	69,8
Z5.531.1925.0	19	18x3,5=66,5	66,3
Z5.531.1825.0	18	17x3,5=63,0	62,8
Z5.531.1725.0	17	16x3,5=59,5	59,3
Z5.531.1625.0	16	15x3,5=52,5	55,8
Z5.531.1525.0	15	14x3,5=49,0	52,3
Z5.531.1425.0	14	13x3,5=45,5	48,8
Z5.531.1325.0	13	12x3,5=42,0	45,3
Z5.531.1225.0	12	11x3,5=38,5	41,8
Z5.531.1125.0	11	10x3,5=35,0	38,3
Z5.531.1025.0	10	9x3,5=31,5	34,8
Z5.531.0925.0	9	8x3,5=28,0	31,3
Z5.531.0825.0	8	7x3,5=24,5	27,8
Z5.531.0725.0	7	6x3,5=21,0	24,3
Z5.531.0625.0	6	5x3,5=17,5	20,8
Z5.531.0525.0	5	4x3,5=14,0	17,3
Z5.531.0425.0	4	3x3,5=10,5	13,8
Z5.531.0325.0	3	2x3,5= 7,0	10,3
Z5.531.0225.0	2	1x3,5= 3,5	6,8

gezeichnete Ausführung/draw version: Z5.531.2425.0

Weitere Daten siehe Katalog
 further data see catalog

Tolerierung nach DIN 7167/Tolerance system acc. to DIN 7167. (This DIN-standard describes the envelope principle. According to the envelope principle the deviations of form and parallelism are limited by the size tolerances).		ja/yes <input checked="" type="checkbox"/> Stoffverbots- und Deklarationsliste nach UU-TQM-05/03 ist einzuhalten. Conformity with Wieland document UU-TQM-05/03 (list of prohibited / declarable hazardous substances) to be declared!	
Freitoleranz nach DIN 2768 - m General tolerance		CAD - Zeichnung, keine manuellen Änderungen CAD - drawing, no manual modifications allowed	1.Verwendung: First Use:
		Blatt: 1 von 1 Sheet: 1 of 1	
		Zeichnung Nr./Drawing No.	
		T Z5.531.0225.0 01K	
		Index	
		Maße in mm/Dimensions are in mm	
		Ersatz für/Replacement for: -	
		Type	
		Benennung/Title	
		LP_STIFTLISTE	
		pcb pin strip header für/for 8543	
		2-24 polig/poles	

Weitergabe sowie Vervielfältigung dieses Dokuments, Verwertung und Mitteilung seines Inhalts sind verboten, soweit nicht ausdrücklich gestattet.
 The reproduction, distribution and utilization of this document as well as the communication of its contents to others without express authorization is prohibited.

Z55310225001K_4_CADW2010_Morgen 2009-08-02T14:26:10 1.000