

FBSK 2-10 - Pont enfichable



1928398

<https://www.phoenixcontact.com/fr/produits/1928398>

Veillez tenir compte du fait que les données affichées dans ce document PDF proviennent de notre catalogue en ligne. Vous trouverez les données complètes dans la documentation utilisateur. Nos conditions générales d'utilisation des téléchargements sont applicables.



Pont entièrement isolé, pas de 10 mm, 2 pôles

Données commerciales

Référence	1928398
Conditionnement	50 Unité(s)
Commande minimum	50 Unité(s)
Clé de vente	AARZFE
Product key	AARZFE
Page catalogue	Page 830 (C-1-2013)
GTIN	4017918606626
Poids par pièce (emballage compris)	2,065 g
Poids par pièce (hors emballage)	2,059 g
Numéro du tarif douanier	85389099
Pays d'origine	PL

Caractéristiques techniques

Propriétés du produit

Ligne de produits	COMBICON Terminals Special
Type de produit	Pont
Gamme de produits	FBSK
Nombre de pôles	2
Pas	10 mm
Nombre de connexions	2
Nombre de rangées	1
Nombre de potentiels	2

Propriétés électriques

Degré de pollution	3
--------------------	---

Dimensions

Pas	10 mm
-----	-------

Indications sur les matériaux

Indication de matériau - contact

Remarque	Conforme à WEEE/RoHS, exempt de trichite suivant la norme CEI 60068-2-82/JEDEC JESD 201
Matériau de contact	Alliage de Cu

Indication de matériau - boîtier

Coloris (Boîtiers)	rouge (3001)
Matériau isolant	PA
Groupe d'isolant	I
IRC selon CEI 60112	600
Classe d'inflammabilité selon UL 94	V0
Indice d'inflammabilité au fil incandescent GWFI selon EN 60695-2-12	850
Température d'ignition au fil incandescent GWIT selon EN 60695-2-13	775
Température des essais de pression à bille selon la norme EN 60695-10-2	125 °C

Connecteur

Raccordement 1

Matériau isolant	PA
IRC selon CEI 60112	600

FBSK 2-10 - Pont enfichable

1928398

<https://www.phoenixcontact.com/fr/produits/1928398>



Classifications

ECLASS

ECLASS-11.0	27460406
ECLASS-12.0	27460406
ECLASS-13.0	27460406

ETIM

ETIM 9.0	EC002943
----------	----------

UNSPSC

UNSPSC 21.0	39121400
-------------	----------

FBSK 2-10 - Pont enfichable

1928398

<https://www.phoenixcontact.com/fr/produits/1928398>



Conformité environnementale

China RoHS

Période d'utilisation conforme : illimitée = EFUP-e

Aucune substance dangereuse dépassant les valeurs seuils ;

1928398

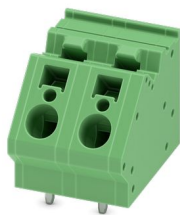
<https://www.phoenixcontact.com/fr/produits/1928398>

Accessoires

ZFKDSA 4-10- 2 - Bloc de jonction C.I.

1722545

<https://www.phoenixcontact.com/fr/produits/1722545>

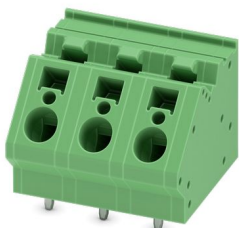


Bloc de jonction C.I., intensité nominale: 32 A, tension de référence (III/2): 630 V, section nominale: 4 mm², nombre de potentiels: 2, nombre de rangées: 1, nombre de pôles par rangée: 2, gamme d'articles: ZFKDS(A) 4, pas: 10 mm, type de raccordement: Raccordement à ressort, montage: Soudage à la vague, sens d'enfichage conducteur/circuit imprimé: 45 °, coloris: vert, Disposition des broches: Brochage linéaire, Longueur de broche [P]: 4,6 mm, nombre de picots par potentiel: 2, type de conditionnement: emballé dans un carton

ZFKDSA 4-10- 3 - Bloc de jonction C.I.

1722558

<https://www.phoenixcontact.com/fr/produits/1722558>



Bloc de jonction C.I., intensité nominale: 32 A, tension de référence (III/2): 630 V, section nominale: 4 mm², nombre de potentiels: 3, nombre de rangées: 1, nombre de pôles par rangée: 3, gamme d'articles: ZFKDS(A) 4, pas: 10 mm, type de raccordement: Raccordement à ressort, montage: Soudage à la vague, sens d'enfichage conducteur/circuit imprimé: 45 °, coloris: vert, Disposition des broches: Brochage linéaire, Longueur de broche [P]: 4,6 mm, nombre de picots par potentiel: 2, type de conditionnement: emballé dans un carton

FBSK 2-10 - Pont enfichable

1928398

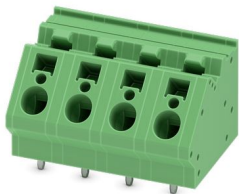
<https://www.phoenixcontact.com/fr/produits/1928398>



ZFKDSA 4-10- 4 - Bloc de jonction C.I.

1743744

<https://www.phoenixcontact.com/fr/produits/1743744>

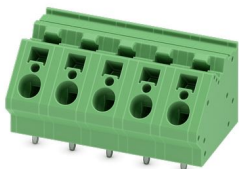


Bloc de jonction C.I., intensité nominale: 32 A, tension de référence (III/2): 630 V, section nominale: 4 mm², nombre de potentiels: 4, nombre de rangées: 1, nombre de pôles par rangée: 4, gamme d'articles: ZFKDS(A) 4, pas: 10 mm, type de raccordement: Raccordement à ressort, montage: Soudage à la vague, sens d'enfichage conducteur/circuit imprimé: 45 °, coloris: vert, Disposition des broches: Brochage linéaire, Longueur de broche [P]: 4,6 mm, nombre de picots par potentiel: 2, type de conditionnement: emballé dans un carton

ZFKDSA 4-10- 5 - Bloc de jonction C.I.

1990368

<https://www.phoenixcontact.com/fr/produits/1990368>



Bloc de jonction C.I., intensité nominale: 32 A, tension de référence (III/2): 630 V, section nominale: 4 mm², nombre de potentiels: 5, nombre de rangées: 1, nombre de pôles par rangée: 5, gamme d'articles: ZFKDS(A) 4, pas: 10 mm, type de raccordement: Raccordement à ressort, montage: Soudage à la vague, sens d'enfichage conducteur/circuit imprimé: 45 °, coloris: vert, Disposition des broches: Brochage linéaire, Longueur de broche [P]: 4,6 mm, nombre de picots par potentiel: 2, type de conditionnement: emballé dans un carton

FBSK 2-10 - Pont enfichable

1928398

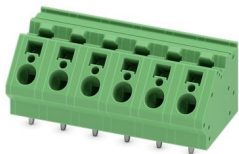
<https://www.phoenixcontact.com/fr/produits/1928398>



ZFKDSA 4-10- 6 - Bloc de jonction C.I.

1722561

<https://www.phoenixcontact.com/fr/produits/1722561>



Bloc de jonction C.I., intensité nominale: 32 A, tension de référence (III/2): 630 V, section nominale: 4 mm², nombre de potentiels: 6, nombre de rangées: 1, nombre de pôles par rangée: 6, gamme d'articles: ZFKDS(A) 4, pas: 10 mm, type de raccordement: Raccordement à ressort, montage: Soudage à la vague, sens d'enfichage conducteur/circuit imprimé: 45 °, coloris: vert, Disposition des broches: Brochage linéaire, Longueur de broche [P]: 4,6 mm, nombre de picots par potentiel: 2, type de conditionnement: emballé dans un carton

ZFKDSA 4-10-10 - Bloc de jonction C.I.

1735419

<https://www.phoenixcontact.com/fr/produits/1735419>



Bloc de jonction C.I., intensité nominale: 32 A, tension de référence (III/2): 630 V, section nominale: 4 mm², nombre de potentiels: 10, nombre de rangées: 1, nombre de pôles par rangée: 10, gamme d'articles: ZFKDS(A) 4, pas: 10 mm, type de raccordement: Raccordement à ressort, montage: Soudage à la vague, sens d'enfichage conducteur/circuit imprimé: 45 °, coloris: vert, Disposition des broches: Brochage linéaire, Longueur de broche [P]: 4,6 mm, nombre de picots par potentiel: 2, type de conditionnement: emballé dans un carton

FBSK 2-10 - Pont enfichable

1928398

<https://www.phoenixcontact.com/fr/produits/1928398>



ZFKDSA 4-10-12 - Bloc de jonction C.I.

1735422

<https://www.phoenixcontact.com/fr/produits/1735422>



Bloc de jonction C.I., intensité nominale: 32 A, tension de référence (III/2): 630 V, section nominale: 4 mm², nombre de potentiels: 12, nombre de rangées: 1, nombre de pôles par rangée: 12, gamme d'articles: ZFKDS(A) 4, pas: 10 mm, type de raccordement: Raccordement à ressort, montage: Soudage à la vague, sens d'enfichage conducteur/circuit imprimé: 45 °, coloris: vert, Disposition des broches: Brochage linéaire, Longueur de broche [P]: 4,6 mm, nombre de picots par potentiel: 2, type de conditionnement: emballé dans un carton

ZFKDSA 4-10-16 - Bloc de jonction C.I.

1703825

<https://www.phoenixcontact.com/fr/produits/1703825>



Bloc de jonction C.I., intensité nominale: 32 A, tension de référence (III/2): 630 V, section nominale: 4 mm², nombre de rangées: 1, nombre de pôles par rangée: 16, gamme d'articles: ZFKDS(A) 4, pas: 10 mm, type de raccordement: Raccordement à ressort, montage: Soudage à la vague, sens d'enfichage conducteur/circuit imprimé: 45 °, Disposition des broches: Brochage linéaire, Longueur de broche [P]: 4,6 mm, nombre de picots par potentiel: 2, type de conditionnement: emballé dans un carton

FBSK 2-10 - Pont enfichable

1928398

<https://www.phoenixcontact.com/fr/produits/1928398>



ZFKDS 4-10 - Bloc de jonction C.I.

1907539

<https://www.phoenixcontact.com/fr/produits/1907539>



Bloc de jonction C.I., intensité nominale: 32 A, tension de référence (III/2): 630 V, section nominale: 4 mm², nombre de potentiels: 1, nombre de rangées: 1, nombre de pôles par rangée: 1, gamme d'articles: ZFKDS(A) 4, pas: 10 mm, type de raccordement: Raccordement à ressort, montage: Soudage à la vague, sens d'enfichage conducteur/circuit imprimé: 45 °, coloris: vert, Disposition des broches: Brochage linéaire, Longueur de broche [P]: 4,6 mm, nombre de picots par potentiel: 2, type de conditionnement: emballé dans un carton. L'article est juxtaposable à différents nombres de pôles !

ZFKDSA 4- 9 - Bloc de jonction C.I.

1907542

<https://www.phoenixcontact.com/fr/produits/1907542>



Bloc de jonction terminal, 9 mm de largeur, nécessaire en bout de rangée

Phoenix Contact 2024 © - Tous droits réservés
<https://www.phoenixcontact.com>

PHOENIX CONTACT SAS
52 Boulevard de Beaubourg Emerainville
77436 Marne La Vallée Cedex 2 France
+33 (0) 1 60 17 98 98
documentation@phoenixcontact.fr