

EM-2RSC/21AU-R/L-P - Module d'extension



2908701

<https://www.phoenixcontact.com/fr/produits/2908701>

Veillez tenir compte du fait que les données affichées dans ce document PDF proviennent de notre catalogue en ligne. Vous trouverez les données complètes dans la documentation utilisateur. Nos conditions générales d'utilisation des téléchargements sont applicables.



Relais module d'extension pour les démarreurs moteurs hybrides ELR-...-P, message de réponse rotation à droite/gauche avec signal de commande présent et courant de charge valide, raccordement vissé, connecteur de bus sur rail DIN fourni

Données commerciales

Référence	2908701
Conditionnement	1 Unité(s)
Commande minimum	1 Unité(s)
Clé de vente	CK7485
Product key	CK7485
Page catalogue	Page 26 (C-5-2019)
GTIN	4055626323183
Poids par pièce (emballage compris)	182,6 g
Poids par pièce (hors emballage)	182,6 g
Numéro du tarif douanier	85364190
Pays d'origine	DE

EM-2RSC/21AU-R/L-P - Module d'extension



2908701

<https://www.phoenixcontact.com/fr/produits/2908701>

Caractéristiques techniques

Propriétés du produit

Type de produit	Module d'extension
Gamme de produits	CONTACTRON

Propriétés électriques

Propriétés d'isolation

Tension d'isolement assignée	250 V
Tension de choc assignée	4 kV
Degré de pollution	2

Données de sortie

Type de contact	1 contact inverseur
Tension de service assignée U_e	24 V DC 230 V AC
Pouvoir de coupure selon CEI 60947-5-1	3 A (230 V, AC15) 2 A (24 V, DC13)

Caractéristiques de raccordement

Circuit de puissance

Type de raccordement	Raccordement vissé
Longueur à dénuder	8 mm
Filetage vis	M3
Section de conducteur rigide	0,2 mm ² ... 2,5 mm ²
Section de conducteur souple	0,2 mm ² ... 2,5 mm ²
Section conduct. AWG	24 ... 14
Couple de serrage	0,5 Nm ... 0,6 Nm 5 lb _f -in. ... 7 lb _f -in.

Système INTERFACE

Type de raccordement	Connecteur-bus sur profilé
Nombre de connexions	1
Nombre de pôles	5

Dimensions

Largeur	22,5 mm
Hauteur	106,6 mm
Profondeur	113,7 mm

Conditions environnementales et de durée de vie

Conditions ambiantes

Indice de protection	IP20
----------------------	------

EM-2RSC/21AU-R/L-P - Module d'extension



2908701

<https://www.phoenixcontact.com/fr/produits/2908701>

Température ambiante (fonctionnement)	-25 °C ... 70 °C
Température ambiante (stockage/transport)	-40 °C ... 80 °C

Homologations

UKCA

Certificat	Conformité UKCA
------------	-----------------

Homologation UL

Certificat	NLDX.E228652
	NRNT.E172140

Données UL

Category code	NLDX / NRNT
Température ambiante (fonctionnement)	-25 °C ... 55 °C

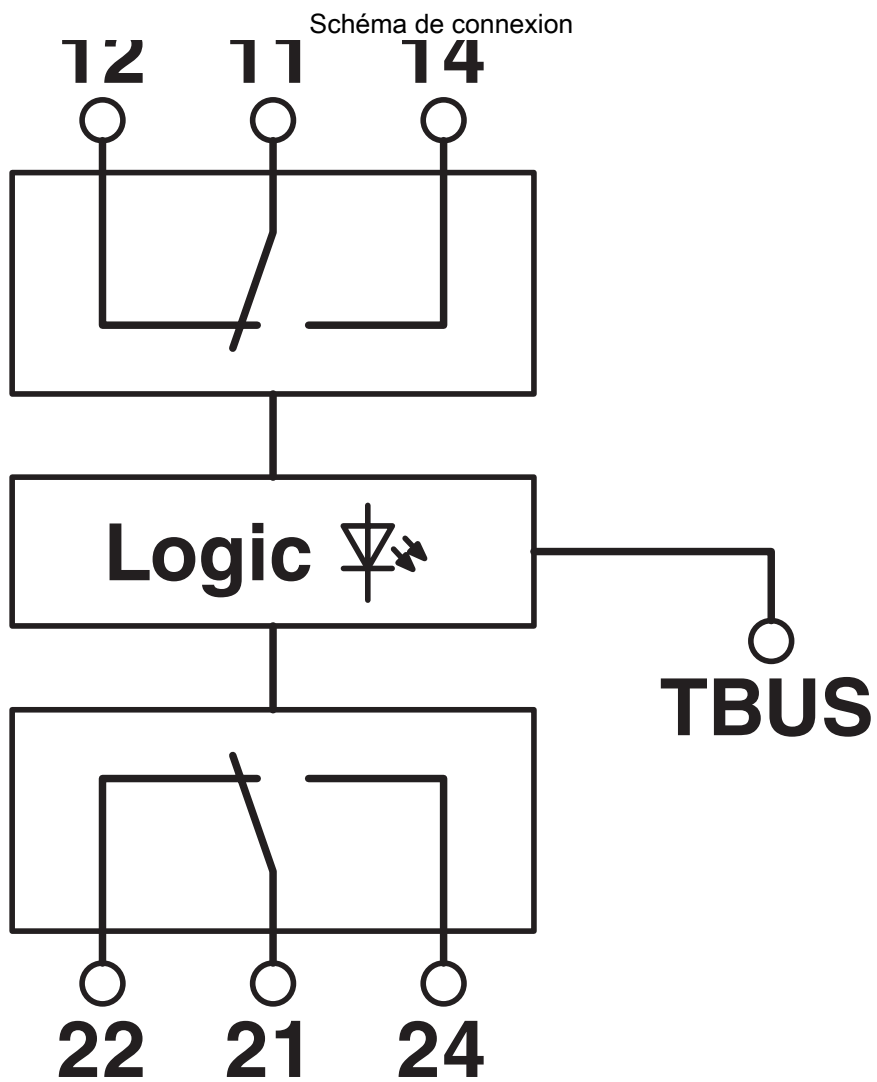
Normes et spécifications

Normes/Prescriptions	CEI 60947-5-1
----------------------	---------------

Montage

Type de montage	Montage sur profilé
Instructions de montage	Juxtaposables
Emplacement pour le montage	verticalement (profilé horizontal)

Dessins



EM-2RSC/21AU-R/L-P - Module d'extension



2908701

<https://www.phoenixcontact.com/fr/produits/2908701>

Homologations

🔗 To download certificates, visit the product detail page: <https://www.phoenixcontact.com/fr/produits/2908701>



EAC

Identifiant de l'homologation: RU*DE*08.B.01841/19



UL Listed

Identifiant de l'homologation: FILE E 172140



cUL Listed

Identifiant de l'homologation: FILE E 172140



cUL Listed

Identifiant de l'homologation: FILE E 228652



UL Listed

Identifiant de l'homologation: FILE E 228652

EM-2RSC/21AU-R/L-P - Module d'extension



2908701

<https://www.phoenixcontact.com/fr/produits/2908701>

Classifications

ECLASS

ECLASS-11.0	27371601
ECLASS-12.0	27371601
ECLASS-13.0	27371601

ETIM

ETIM 9.0	EC001437
----------	----------

UNSPSC

UNSPSC 21.0	39122300
-------------	----------

EM-2RSC/21AU-R/L-P - Module d'extension



2908701

<https://www.phoenixcontact.com/fr/produits/2908701>

Conformité environnementale

REACH SVHC	Lead 7439-92-1
China RoHS	Période d'utilisation conforme (EFUP) : 50 ans
	Vous trouverez des informations sur les substances dangereuses dans la déclaration du fabricant dans l'onglet « Téléchargements »

EM-2RSC/21AU-R/L-P - Module d'extension



2908701

<https://www.phoenixcontact.com/fr/produits/2908701>

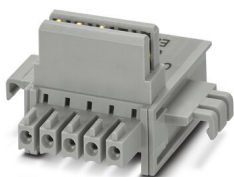
Accessoires nécessaires

ELR-TBUS-22,5-P - Connecteur-bus sur profilé

2203861

<https://www.phoenixcontact.com/fr/produits/2203861>

Connecteur sur profilé spécial uniquement pour ELR H...-P et EM-...-P.



ELR H5-I-PT- 24DC/500AC-9-P02 - Contacteur moteur hybride

1160740

<https://www.phoenixcontact.com/fr/produits/1160740>

Démarrateur moteur hybride modulaire pour le démarrage et l'inversion des moteurs, protection moteur et surveillance du champ tournant incl., entrée : 24 V DC, sortie : 3~, 500 V AC, 9 A, technologie de raccordement : Push-in



EM-2RSC/21AU-R/L-P - Module d'extension

2908701

<https://www.phoenixcontact.com/fr/produits/2908701>



ELR H5-I-SC- 24DC/500AC-9-P - Contacteur moteur hybride

2908693

<https://www.phoenixcontact.com/fr/produits/2908693>



Démarrateur moteur hybride comme alternative au circuit de protection contacteur-inverseur classique. Inverse les moteurs 3~ AC jusqu'à 9 A et offre une protection moteur. Alimentation et extension de relais possible via des connecteurs de bus sur rails DIN.

ELR H3-I-SC- 24DC/500AC-9-P - Contacteur moteur hybride

2908694

<https://www.phoenixcontact.com/fr/produits/2908694>



Démarrateur moteur hybride comme alternative au circuit de protection classique. Démarre les moteurs 3~ AC jusqu'à 9 A et offre une protection moteur. Alimentation et extension de relais possible via des connecteurs de bus sur rails DIN.

EM-2RSC/21AU-R/L-P - Module d'extension

2908701

<https://www.phoenixcontact.com/fr/produits/2908701>



ELR H5-I-SC- 24DC/500AC-3-P - Contacteur moteur hybride

2908695

<https://www.phoenixcontact.com/fr/produits/2908695>



Démarrateur moteur hybride comme alternative au circuit de protection contacteur-inverseur classique. Inverse les moteurs 3~ AC jusqu'à 3 A et offre une protection moteur. Alimentation et extension de relais possible via des connecteurs de bus sur rails DIN.

ELR H3-I-SC- 24DC/500AC-3-P - Contacteur moteur hybride

2908696

<https://www.phoenixcontact.com/fr/produits/2908696>



Démarrateur moteur hybride comme alternative au circuit de protection classique. Démarre les moteurs 3~ AC jusqu'à 3 A et offre une protection moteur. Alimentation et extension de relais possible via des connecteurs de bus sur rails DIN.

EM-2RSC/21AU-R/L-P - Module d'extension

2908701

<https://www.phoenixcontact.com/fr/produits/2908701>



ELR H5-IS-SC- 24DC/500AC-9-P - Contacteur moteur hybride

2908697

<https://www.phoenixcontact.com/fr/produits/2908697>



Démarrateur moteur hybride comme alternative au circuit de protection contacteur-inverseur classique. Inverse les moteurs 3~ AC jusqu'à 9 A, avec protection moteur et arrêt d'urgence jusqu'à SIL 3 / PL e. Coupure de groupe, alimentation et extension de relais possibles via des connecteurs de bus sur rails DIN.

ELR H3-IS-SC- 24DC/500AC-9-P - Contacteur moteur hybride

2908698

<https://www.phoenixcontact.com/fr/produits/2908698>



Démarrateur moteur hybride comme alternative au circuit de protection classique. Démarre les moteurs 3~ AC jusqu'à 9 A, offre une protection moteur et un arrêt d'urgence jusqu'à SIL 3 / PL e. Coupure de groupe, alimentation et extension de relais possibles via des connecteurs de bus sur rails DIN.

EM-2RSC/21AU-R/L-P - Module d'extension

2908701

<https://www.phoenixcontact.com/fr/produits/2908701>



ELR H5-IS-SC- 24DC/500AC-3-P - Contacteur moteur hybride

2908699

<https://www.phoenixcontact.com/fr/produits/2908699>



Démarrateur moteur hybride comme alternative au circuit de protection contacteur-inverseur classique. Inverse les moteurs 3~ AC jusqu'à 3 A, offre une protection moteur et un arrêt d'urgence jusqu'à SIL 3 / PL e. Coupure de groupe, alimentation et extension de relais possibles via des connecteurs de bus sur rails DIN.

ELR H3-IS-SC- 24DC/500AC-3-P - Contacteur moteur hybride

2908700

<https://www.phoenixcontact.com/fr/produits/2908700>



Démarrateur moteur hybride comme alternative au circuit de protection classique. Démarre les moteurs 3~ AC jusqu'à 3 A, offre une protection moteur et un arrêt d'urgence jusqu'à SIL 3 / PL e. Coupure de groupe, alimentation et extension de relais possibles via des connecteurs de bus sur rails DIN.

EM-2RSC/21AU-R/L-P - Module d'extension

2908701

<https://www.phoenixcontact.com/fr/produits/2908701>



ELR H5-IES-PT- 24DC/500AC-9-P - Contacteur moteur hybride

2909554

<https://www.phoenixcontact.com/fr/produits/2909554>



Démarrateur moteur hybride comme alternative au circuit de protection contacteur-inverseur classique. Inverse les moteurs 3~ AC jusqu'à 9 A, offre une protection moteur, ATEX et un arrêt d'urgence jusqu'à SIL 3. Coupure de groupe, alimentation et extension de relais possibles via des connecteurs de bus sur rails DIN.

ELR H3-IES-PT- 24DC/500AC-9-P - Contacteur moteur hybride

2909555

<https://www.phoenixcontact.com/fr/produits/2909555>



Démarrateur moteur hybride comme alternative au circuit de protection classique. Démarre les moteurs 3~ AC jusqu'à 9 A, offre une protection moteur, ATEX et un arrêt d'urgence jusqu'à SIL 3. Coupure de groupe, alimentation et extension de relais possibles via des connecteurs de bus sur rails DIN.

EM-2RSC/21AU-R/L-P - Module d'extension

2908701

<https://www.phoenixcontact.com/fr/produits/2908701>



ELR H5-IES-PT- 24DC/500AC-3-P - Contacteur moteur hybride

2909556

<https://www.phoenixcontact.com/fr/produits/2909556>



Démarrateur moteur hybride comme alternative au circuit de protection contacteur-inverseur classique. Inverse les moteurs 3~ AC jusqu'à 3 A, offre une protection moteur, ATEX et un arrêt d'urgence jusqu'à SIL 3. Coupure de groupe, alimentation et extension de relais possibles via des connecteurs de bus sur rails DIN.

ELR H3-IES-PT- 24DC/500AC-3-P - Contacteur moteur hybride

2909557

<https://www.phoenixcontact.com/fr/produits/2909557>



Démarrateur moteur hybride comme alternative au circuit de protection classique. Démarre les moteurs 3~ AC jusqu'à 3 A, offre une protection moteur, ATEX et un arrêt d'urgence jusqu'à SIL 3. Coupure de groupe, alimentation et extension de relais possibles via des connecteurs de bus sur rails DIN.

EM-2RSC/21AU-R/L-P - Module d'extension

2908701

<https://www.phoenixcontact.com/fr/produits/2908701>



ELR H5-I-PT- 24DC/500AC-9-P - Contacteur moteur hybride

2909560

<https://www.phoenixcontact.com/fr/produits/2909560>



Démarrateur moteur hybride comme alternative au circuit de protection contacteur-inverseur classique. Inverse les moteurs 3~ AC jusqu'à 9 A et offre une protection moteur. Alimentation et extension de relais possible via des connecteurs de bus sur rails DIN.

ELR H3-I-PT- 24DC/500AC-9-P - Contacteur moteur hybride

2909561

<https://www.phoenixcontact.com/fr/produits/2909561>



Démarrateur moteur hybride comme alternative au circuit de protection classique. Démarre les moteurs 3~ AC jusqu'à 9 A et offre une protection moteur. Alimentation et extension de relais possible via des connecteurs de bus sur rails DIN.

EM-2RSC/21AU-R/L-P - Module d'extension

2908701

<https://www.phoenixcontact.com/fr/produits/2908701>



ELR H5-I-PT- 24DC/500AC-3-P - Contacteur moteur hybride

2909562

<https://www.phoenixcontact.com/fr/produits/2909562>



Démarrateur moteur hybride comme alternative au circuit de protection contacteur-inverseur classique. Inverse les moteurs 3~ AC jusqu'à 3 A et offre une protection moteur. Alimentation et extension de relais possible via des connecteurs de bus sur rails DIN.

ELR H3-I-PT- 24DC/500AC-3-P - Contacteur moteur hybride

2909563

<https://www.phoenixcontact.com/fr/produits/2909563>



Démarrateur moteur hybride comme alternative au circuit de protection classique. Démarre les moteurs 3~ AC jusqu'à 3 A et offre une protection moteur. Alimentation et extension de relais possible via des connecteurs de bus sur rails DIN.

EM-2RSC/21AU-R/L-P - Module d'extension

2908701

<https://www.phoenixcontact.com/fr/produits/2908701>



ELR H5-IS-PT- 24DC/500AC-9-P - Contacteur moteur hybride

2909567

<https://www.phoenixcontact.com/fr/produits/2909567>



Démarrateur moteur hybride comme alternative au circuit de protection contacteur-inverseur classique. Inverse les moteurs 3~ AC jusqu'à 9 A, offre une protection moteur et un arrêt d'urgence jusqu'à SIL 3 / PL e. Coupure de groupe, alimentation et extension de relais possibles via des connecteurs de bus sur rails DIN.

ELR H3-IS-PT- 24DC/500AC-9-P - Contacteur moteur hybride

2909568

<https://www.phoenixcontact.com/fr/produits/2909568>



Démarrateur moteur hybride comme alternative au circuit de protection classique. Démarre les moteurs 3~ AC jusqu'à 9 A, offre une protection moteur et un arrêt d'urgence jusqu'à SIL 3 / PL e. Coupure de groupe, alimentation et extension de relais possibles via des connecteurs de bus sur rails DIN.

EM-2RSC/21AU-R/L-P - Module d'extension

2908701

<https://www.phoenixcontact.com/fr/produits/2908701>



ELR H5-IS-PT- 24DC/500AC-3-P - Contacteur moteur hybride

2909569

<https://www.phoenixcontact.com/fr/produits/2909569>



Démarrateur moteur hybride comme alternative au circuit de protection contacteur-inverseur classique. Inverse les moteurs 3~ AC jusqu'à 3 A, offre une protection moteur et un arrêt d'urgence jusqu'à SIL 3 / PL e. Coupure de groupe, alimentation et extension de relais possibles via des connecteurs de bus sur rails DIN.

ELR H3-IS-PT- 24DC/500AC-3-P - Contacteur moteur hybride

2909570

<https://www.phoenixcontact.com/fr/produits/2909570>



Démarrateur moteur hybride comme alternative au circuit de protection classique. Démarre les moteurs 3~ AC jusqu'à 3 A, offre une protection moteur et un arrêt d'urgence jusqu'à SIL 3 / PL e. Coupure de groupe, alimentation et extension de relais possibles via des connecteurs de bus sur rails DIN.

Phoenix Contact 2023 © - Tous droits réservés
<https://www.phoenixcontact.com>

PHOENIX CONTACT SAS
52 Boulevard de Beaubourg Emerainville
77436 Marne La Vallée Cedex 2 France
+33 (0) 1 60 17 98 98
documentation@phoenixcontact.fr