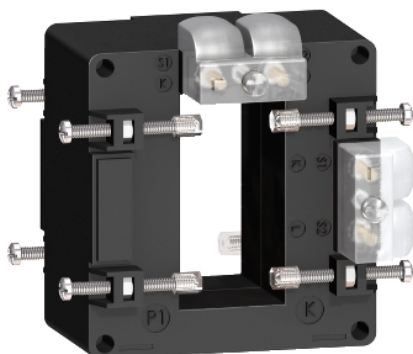


Fiche produit

Caractéristiques

METSECT5DA080

PowerLogic - transformateur d'intensité -
800/5A double sortie - barre 32x65mm



Principales

Gamme	PowerLogic
Nom du produit	CT
Type de produit ou équipement	Transformateur de courant
Courant secondaire	5 A
Classe de précision	Classe 0,5 à 12 VA Classe 1 à 15 VA
Courant nominal (In)	800 A

Complémentaires

Type de transformateur de courant	Tropicalisé pour barre
Rapport transformateur de courant	800/5
[Ith] courant thermique conventionnel	48 kA
Courant dynamique admissible	2,5 Ith
Facteur de sûreté maximal	5
[Ue] tension assignée d'emploi	< 720 V CA 50/60 Hz
[Ui] tension d'isolement	3 kV
Mode d'installation	Vis de verrouillage isolée
Support de montage	Jeu de barres
Largeur	90 Mm extérieur: 65 mm intérieur:
Hauteur	94 Mm extérieur: 32 mm intérieur:
Profondeur	40 Mm frame: 87 mm total:
Poids du produit	0,576 kg
[Uimp] tension assignée de tenue aux chocs	3 kV
Classe d'isolation électrique	Classe B
Ouverture des barres	65 x 32
Plombage	Avec

Environnement

Normes	CEI 61869-2 VDE 0414
Certifications du produit	EAC CE
Degré de protection IP	IP20
Humidité relative	0...95 %
Température ambiante de fonctionnement	-25...60 °C

Emballage

Type d'emballage 1	PCE
Nombre d'unité par paquet	1
Poids de l'emballage (Kg)	530 g
Hauteur de l'emballage 1	10,5 cm
Largeur de l'emballage 1	9,5 cm
Longueur de l'emballage 1	10 cm
Type d'emballage 2	S03
Nb produits dans l'emballage 2	16
Poids de l'emballage 2	8,9 kg
Hauteur de l'emballage 2	30 cm
Largeur de l'emballage 2	30 cm
Longueur de l'emballage 2	40 cm

Durabilité de l'offre

Directive RoHS UE	Conforme Déclaration RoHS UE
Régulation RoHS Chine	Déclaration RoHS Pour La Chine
Profil environnemental	Profil Environnemental Du Produit
Profil de circularité	Informations De Fin De Vie
DEEE	Sur le marché de l'Union Européenne, le produit doit être mis au rebut selon un protocole spécifique de collecte des déchets et ne jamais être jeté dans une poubelle d'ordures ménagères.

Garantie contractuelle

Garantie	18 mois
----------	---------