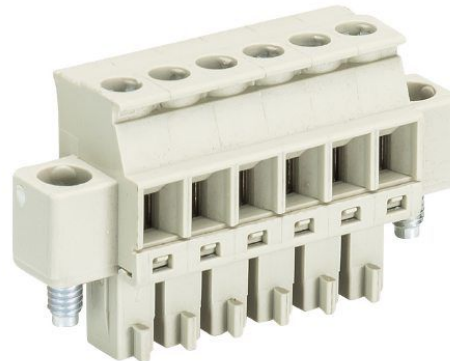


Fiche produit

Article n° 25.624.4353.0

Connecteur PCB 8813 B / 13 VL OB



Article n°	25.624.4353.0
EAN	4015573560864
Unité de commande	50 Piece(s)

certificats/approbations



Données techniques

général

Espacement modulaire	3,81 mm
Type de connexion	Connexion à vis
processus de soudure	Aucun
Répartiteur compact	boîte
Nombre de pôles	13
Marquage	Aucun
Fixation	Aucun
Sens de branchement du connecteur	90°

Données techniques

Section transversale nominale	1,5 mm ²
Courant nominal	8 A
Catégorie de surtension I	690 V
Catégorie de surtension II	250 V
Catégorie de surtension III	125 V
Tension nominale d'impulsion	2,5 kV
longueur de fil	6,5 mm

données de connection

Section minimum fil rigide	0,14 mm ²
Section maximum fil rigide	1,5 mm ²
Section minimum multi-brins	0,14 mm ²
Section maximum multi-brins	1,5 mm ²
longueur de fil	6,5 mm

Données techniques UL/CSA

Section traversante norme UL	30-16 AWG
Tension UL	300 V
Câblage actuel	8 A

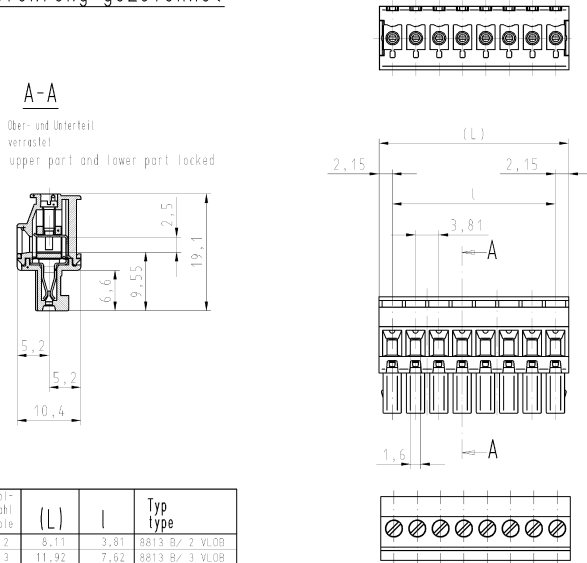
Câblage d'usine actuelle	8 A
Section traversante norme CSA	22-14 AWG
Tension CSA	300 V
CSA actuel	5 A

Autre

Type de matériau d'isolation	Thermo-plastique
Couleur	gris
hauteur	19,1 mm
Longueur	50,32 mm
profondeur	10,4 mm
matière Vis de fixation	Acier
matière de base de contact	CuSn
matière surface de contact	Sn

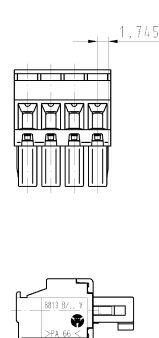
Dessin technique

**Ab 7-polige Ausführung ohne Bremsflächen
8-polige Ausführung gezeichnet**



A-A
Ober- und Unterteil verriegelt
upper part and lower part locked

**4-polige Ausführung gezeichnet
4 pole version drawn**



Bei 2-6polige Ausführung
(25.624.3253.F, 25.624.3353.F, 25.624.3453.F,
25.624.3553.F u. 25.624.3653.F)
sind am Isoliergehäuse Bremsflächen an den
Außenflächen am ersten und letzten Pol

2-6pole version
(25.624.3253.F, 25.624.3353.F, 25.624.3453.F,
25.624.3553.F u. 25.624.3653.F)
with ribs on the outer surface
of the first and last pole

Artikel-Nr. part number	Pol- zahl pole	(L)	l	Typ type
25.624.3253.F	2	8,11	3,81	8813 Ø/ 2 VL08
25.624.3353.F	3	11,92	7,62	8813 Ø/ 3 VL08
25.624.3453.F	4	15,73	11,43	8813 Ø/ 4 VL08
25.624.3553.F	5	19,54	15,24	8813 Ø/ 5 VL08
25.624.3653.F	6	23,35	19,05	8813 Ø/ 6 VL08
25.624.3753.F	7	27,16	22,86	8813 Ø/ 7 VL08
25.624.3853.F	8	30,97	26,67	8813 Ø/ 8 VL08
25.624.3953.F	9	34,78	30,48	8813 Ø/ 9 VL08
25.624.4053.F	10	38,59	34,29	8813 Ø/10 VL08
25.624.4153.F	11	42,40	38,10	8813 Ø/11 VL08
25.624.4253.F	12	46,21	41,91	8813 Ø/12 VL08
25.624.4353.F	13	50,02	45,72	8813 Ø/13 VL08
25.624.4453.F	14	53,83	49,53	8813 Ø/14 VL08
25.624.4553.F	15	57,64	53,34	8813 Ø/15 VL08
25.624.4653.F	16	61,45	57,15	8813 Ø/16 VL08
25.624.4753.F	17	65,26	60,96	8813 Ø/17 VL08
25.624.4853.F	18	69,07	64,77	8813 Ø/18 VL08
25.624.4953.F	19	72,88	68,58	8813 Ø/19 VL08
25.624.5053.F	20	76,69	72,39	8813 Ø/20 VL08

Weitere Daten siehe Katalog
further data see catalog

Toleranzierung nach DIN 7167/Tolerance system acc. to DIN 7167. This DIN standard declares the average principle. According to the average principle the deviations of form and position are limited by the size tolerances.	Spikes (Z) Spitzkanten- und Diskontinuitäten nach ISO 10042/3 (Z) sind anzuwenden. Cornices with fillet chamfers and discontinuities according to ISO 10042/3 (Z) are prohibited / detectable hazardous substances to be detected.
Freitoleranz nach General tolerance	CAD - Zeichnung, keine manuellen Änderungen CAD - drawing, no manual modifications allowed
Werkstoff/Material 2.1 Ø11 / Ø12	Zeichnung Nr. / Drawing No. 25.624.3253.0 01K
Farbe/colour .0 grau/grey	Beschriftung/Label LP_STECKKLEMME mit Stack- u. Schraubenschluss, Rastermaß/pitch 3,81 PCB CONNECTOR, rising cage clamp system
Bedruckung/Colour schwarz/black	Typ 8813 Ø/ 2-20 VL08
.1 schwarz/black	Änderung/Revision
.7 grün/green	Index