

Fiche fin de vie

Référence(s) : 117 318/319 - 117 418/419 - 117 428/429 - 117 438 -
117 448 - 117 457/459 - 127 214/215 - 127 314/315

BAES évacuation URAPROOF

Références : 117 318/319 - 117 418/419 - 117 428/429 - 117 438 - 117 448 - 117 457/459 - 127 214/215 - 127 314/315



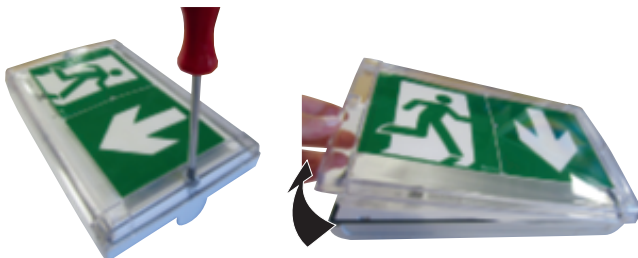
En application de l'article 11 de la directive 2002/96/CE relative aux Déchets d'Équipements Électriques et Électroniques (DEEE), et en référence à son annexe II, ces BAES d'évacuation à LEDs contiennent notamment :

- Une carte électronique
- Un ou deux pack(s) batterie(s) de 2 éléments

Se référer ci-dessous pour les instructions de démantèlement.

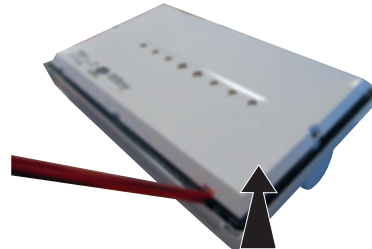
1. OUVRIR LE BLOC

Retirer les 2 vis.
Séparer la verrière.



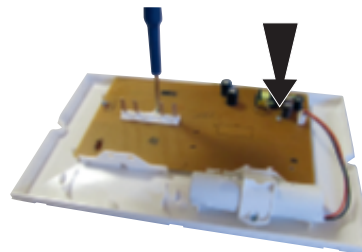
1. OUVRIR LE BLOC (SUITE)

Enlever le réflecteur à l'aide d'un tournevis.

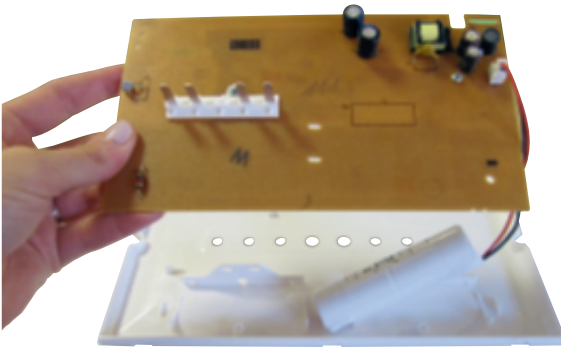
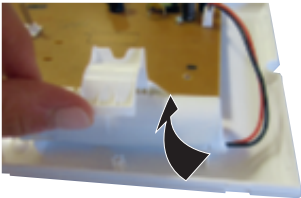
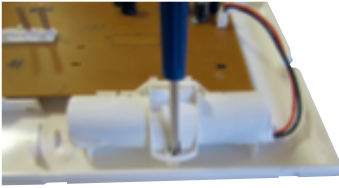


2. EXTRAIRE LA CARTE ÉLECTRONIQUE

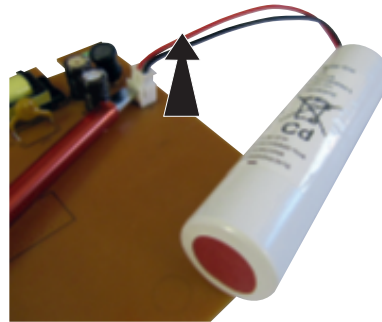
Retirer les 3 vis.



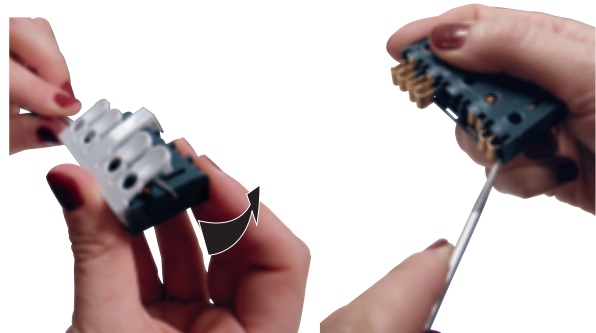
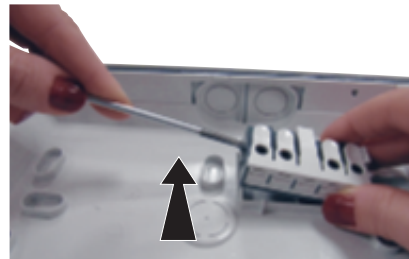
2. EXTRAIRE LA CARTE ÉLECTRONIQUE (SUITE)



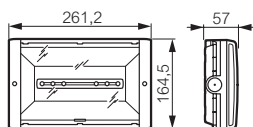
3. EXTRAIRE LA BATTERIE



4. EXTRAIRE LE BORNIER DE LA PATÈRE



117 428/429



			BAES													
			117 318	117 319	117 418	117 419	117 428	117 429	117 438	117 448	117 457	117 459	127214	127 215	127 314	127 315
Masse en g			774,7	755,7	774,7	755,7	934,2	1037,2	757,7	753,7	755,7	755,7	661,2	661,2	661,2	680,2
Repère	Dénomination	Matière	% de la masse totale													
A	Verrine	Polycarbonate transparent	30,2	31,0	30,2	31,0	25,0	22,6	30,9	31,0	31,0	31,0	35,4	35,4	35,4	34,4
B	Réflecteur	Polycarbonate	13,9	14,3	13,9	14,3	10,7	9,6	14,5	14,1	14,3	14,3	16,3	16,3	16,3	15,9
C	Socle	Polycarbonate	28,4	29,1	28,4	29,1	23,5	21,2	29,0	29,2	29,1	29,1	33,3	33,3	33,3	32,3
D	Carte électronique	SECI CARTE LED AMBIANCE ETANCHE URA						3,2								
D	Carte électronique	SECI BAES EVAC ETANCHE URA ADR IP55		5,7												
D	Carte électronique	SEC AMBIANCE A LED ETANCHE URA ADR CARTE CDE						7,2								
D	Carte électronique	SECI LSC EVAC ETANCHE A LEDS 45lmLEG - 110VDC/220VAC											6,5		6,5	
D	Carte électronique	SECI LSC EVAC ETANCHE A LEDS 45lmLEG - 24/48V												6,5		
D	Carte électronique	SECI BAES EVAC ETANCHE URA ADR IP66				5,7										
D	Carte électronique	SECI BAES ETANCHE EVAC URA DBR ADR										5,7				
D	Carte électronique	SECI BAES URA SUPER SATI AUTODIAG URAPROOF	8,0		8,0											9,1
D	Carte électronique	SECI BAEH URA SUPER SATI ADR AUTODIAG URAPROOF							5,7							
D	Carte électronique	SECI BAES + BAEH URA SUPER SATI ADR AUTODIAG URAPROOF								5,7						
D	Carte électronique	SECI BAES AMBIANCE URA SUPER SATI AUTODIAG URAPROOF CARTE CDE					3,5									
D	Carte électronique	SECI BAES AMBIANCE URA SUPER SATI AUTODIAG URAPROOF CARTE LED					8,0									
D	Carte électronique	SECI BAES DBR URA SATI AUTODIAG URAPROOF									5,7					
E	Diffuseur de Lumière	Altuglas V825T					1,2	1,1								
F	Voyant de Signalisation	Altuglas V825T	0,1	0,1	0,1	0,1	0,1	0,1	0,1	0,1	0,1	0,1	0,1	0,1	0,1	0,1
G	Contacts (*4)	Laiton + Argent	1,7	1,7	1,7	1,7	1,4	1,3	1,7	1,7	1,7	1,7	2,0	2,0	2,0	1,9
H	Socle Bornier	Polyamide 6-6	1,2	1,2	1,2	1,2	1,0	0,9	1,2	1,2	1,2	1,2	1,4	1,4	1,4	1,3
I	Couvercle bornier	Polyamide 6-6	0,4	0,4	0,4	0,4	0,3	0,3	0,4	0,4	0,4	0,4	0,5	0,5	0,5	0,4
J	Accumulateurs	Batteries NiCd 1,5Ah 2,4V Cs HT pack avec connecteur	12,1	12,4	12,1	12,4			12,4	12,5	12,4	12,4				
J	Accumulateurs	Batteries NiMH 2,2Ah 6,0V Cs HT pack avec connecteur						24,8								
J	Accumulateurs	Batteries NiMH 2,2Ah 1,2V Cs HT pack avec connecteur						5,0								
J	Accumulateurs	Batteries NiMH 2,2Ah 4,8V Cs HT pack avec connecteur					22,2									
K	Support d'accus	polycarbonate	0,1	0,1	0,1	0,1	0,1	0,1	0,1	0,1	0,1	0,1				
L	5 Vis 2,5 x 6	Acier	0,3	0,3	0,3	0,3	0,2	0,2	0,3	0,3	0,3	0,3	0,3	0,3	0,3	0,3
M	2 Vis URA pozidrive L=16,5mm	Acier	0,5	0,5	0,5	0,5	0,4	0,4	0,5	0,5	0,5	0,5	0,6	0,6	0,6	0,6
N	2 rondelles joint	Caoutchouc	0,0	0,0	0,0	0,0	0,0	0,0	0,0	0,0	0,0	0,0	0,0	0,0	0,0	0,0
O	Isolant IDEL	LEXAN PC8010					0,3	0,3								
P	Étiquette autocollantes	Polycarbonate	0,8	0,8	0,8	0,8			0,8	0,8	0,8	0,8	0,9	0,9	0,9	0,9
Q	Presse Étoupe	Polyamide 6-6	1,5	1,6	1,5	1,6	1,3	1,2	1,6	1,6	1,6	1,6	1,8	1,8	1,8	1,8
R	Bouchon	Polyamide 6-6	0,1	0,1	0,1	0,1	0,1	0,0	0,1	0,1	0,1	0,1	0,1	0,1	0,1	0,1
S	Étiquette de signalisation	polyester	0,0	0,0	0,0	0,0	0,0	0,0	0,0	0,0	0,0	0,0	0,0	0,0	0,0	0,0
T	Bouchon	Polyamide 6-6	0,8	0,8	0,8	0,8	0,6	0,6	0,8	0,8	0,8	0,8	0,9	0,9	0,9	0,9

