

DI - Monophasé

Digital Inverter Classic RAV-GM1601ATP-E

Données techniques

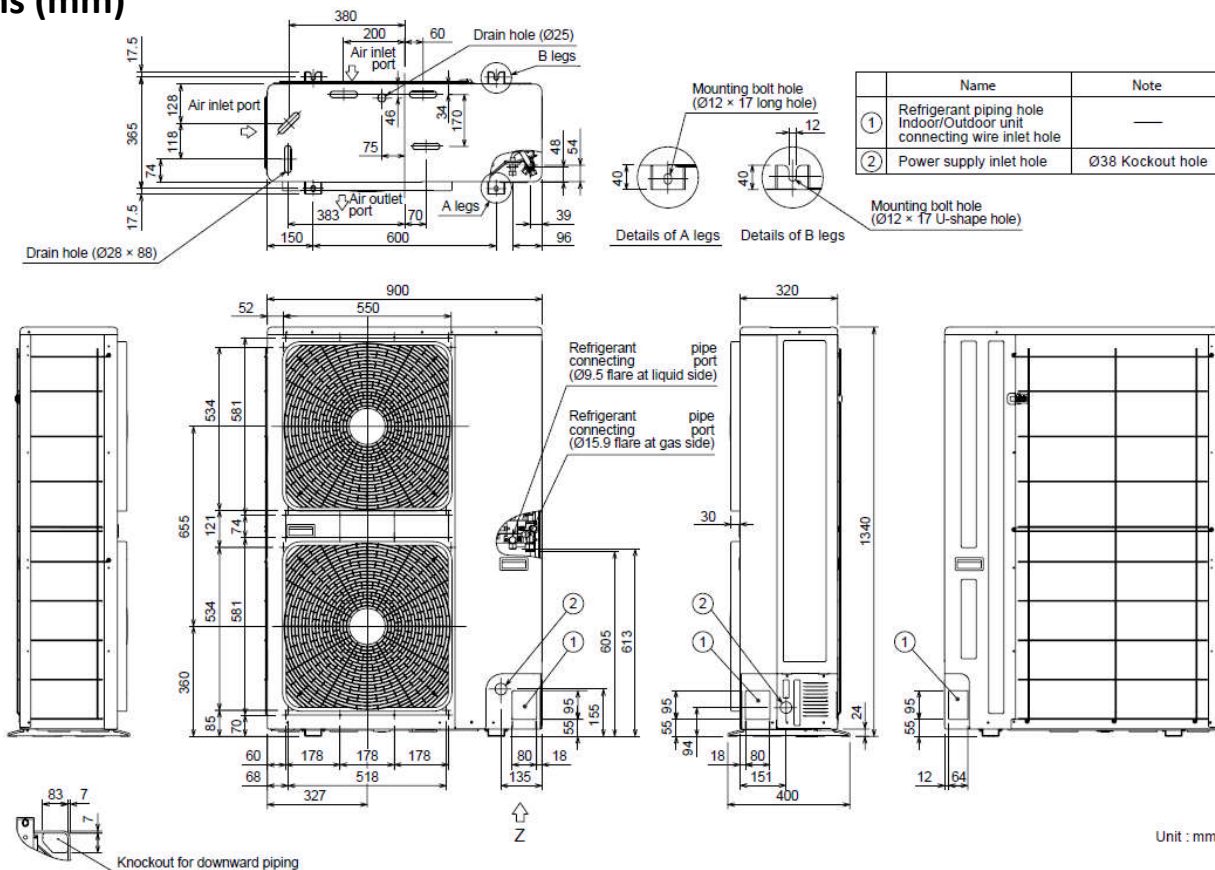


R32
avec TOSHIBA

Référence		RAV-GM1601ATP-E
Puissance frigorifique nominale/maximale	kW	14,0/16,0
Puissance calorifique nominale/maximale (à +7°C)	kW	16,0/18,0
Débit d'air	m ³ /h	6180
Niveau de pression sonore à 1m en GV (froid/chaud)	dB(A)	53/55
Niveau de puissance sonore en GV (froid/chaud)	dB(A)	70/72
Plage de fonctionnement (froid)	°C	-15 à +46
Plage de fonctionnement (chaud)	°C	-15 à +15
Dimensions (HxLxP)	mm	1340 x 900 x 320
Poids	kg	95
Liaisons frigorifiques Gaz - Liquide	pouce	5/8 - 3/8
Longueur de liaison frigo min./max.	m	5/50
Dénivelé max.	m	30
Longueur sans appoint	m	30
Charge initiale de R32	kg (teqCO ₂)	2,4 (1,62)
Appoint de charge (monosplit)	g/m	35
Alimentation électrique	V-ph-Hz	220/240 - 1 - 50
Section alimentation mini U.E. (section UE/UI)*	mm ²	3G6 (4G1,5)
Protection électrique	A	32

* Adapter la section à la longueur du câble.

Dimensions (mm)



toshiba-confort.fr

0 810 723 723

Service 0,05 € / min
+ prix appel