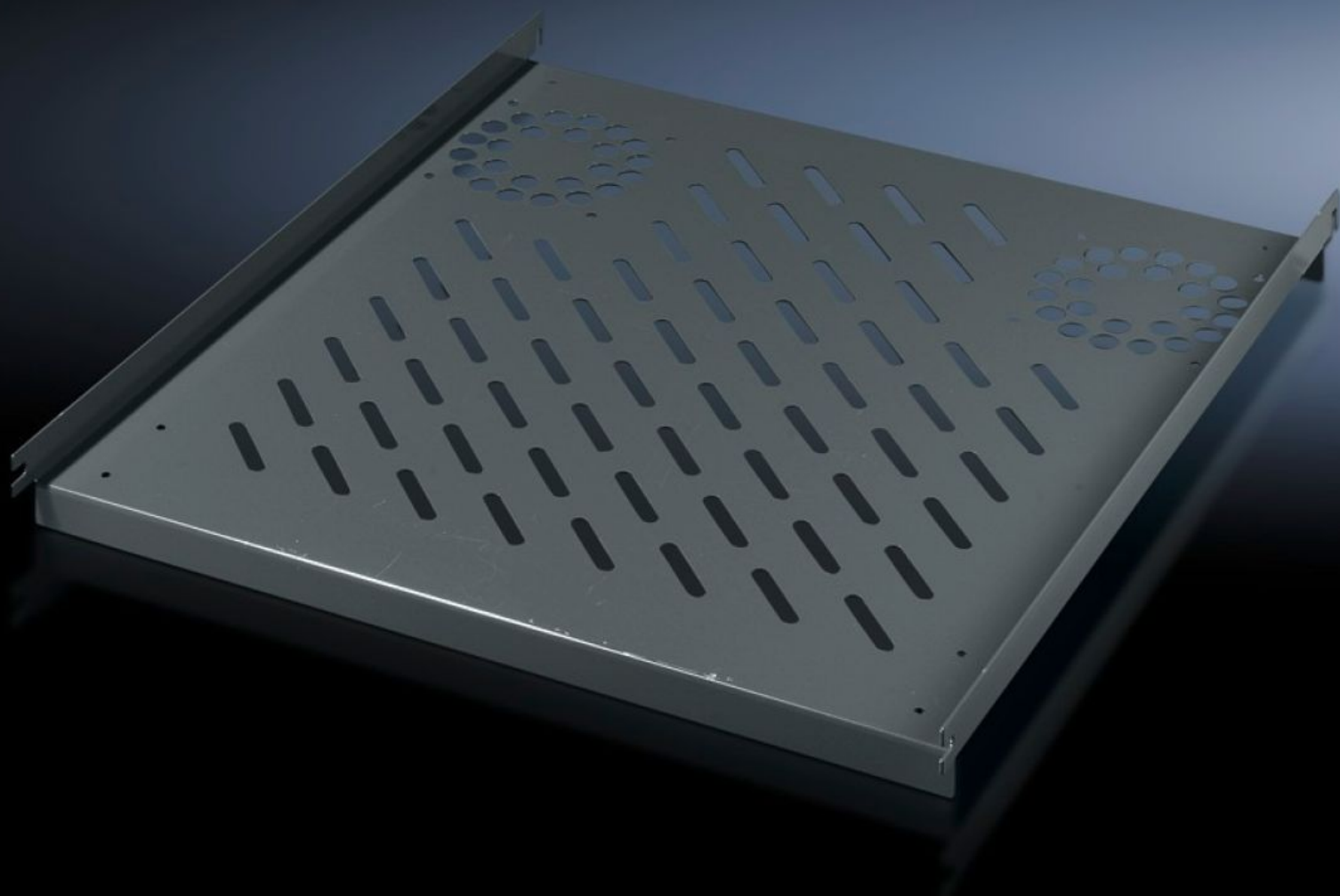
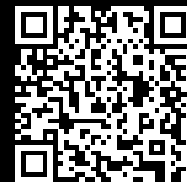


**Rittal – The System.**

Faster – better – everywhere.



**PC 8800.910**

**Tablette pour montage fixe**

État: 27/05/2024 (La source: [rittal.com/fr-fr](http://rittal.com/fr-fr))

ENCLOSURES

POWER DISTRIBUTION

CLIMATE CONTROL

IT INFRASTRUCTURE

SOFTWARE & SERVICES

FRIEDHELM LOH GROUP



# PC 8800.910 - Tablette pour montage fixe pour TS, VX SE, PC, IW, prévue pour kit ventilateur additionnel

Pour le montage direct sur le profilé vertical. À accrocher et à fixer simplement sur les 4 vis à prémonter.

## Caractéristiques

Référence	PC 8800.910
Description produit	A accrocher et à fixer simplement sur les 4 vis à prémonter.
Matériau	Tôle d'acier
Couleur	RAL 7015
Composition de la livraison	Matériel de fixation inclus
Possibilités de montage	Sur les profilés verticaux des armoires TS, VX SE
Charge admissible	40 kg en charge statique répartie sur la surface
Remarque	Pour les armoires sans plaque de montage
Surface utile	Largeur: 507 mm Profondeur: 750 mm
Convient à	Type de coffret: TS VX SE PC IW Largeur: = 600 mm Profondeur: = 800 mm
Unité d'emballage	1 p.
Poids/UE	6 kg
Numéro du tarif douanier	94039910
EAN	4028177266919
ETIM 7.0	EC002620
ECLASS 8.0	27189261