

THEA L.160 - 280 - 560

APPLIQUE

IRC > 90 | IRC > 80 | RG1 | IP40 | IK07 | 850°C | L80 B10 : 50 000 H

Eclairage direct

Profilé en Aluminium thermo laqué, équipé de Leds à haute performance. Appareil étudié pour un éclairage de qualité obtenu par une combinaison d'optiques et de lentille «LEDIL» permettant la personnalisation de vos projets.

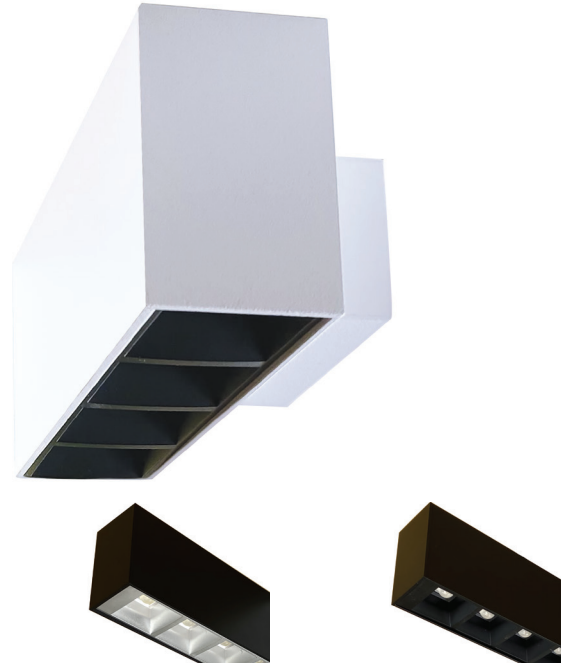
3 optiques disponibles : blanc mat - noir mat - métal mat
1 lentille disponible : 80°

Faible éblouissement, idéal pour une intégration dans tous les espaces intérieurs.
Haute efficacité lumineuse jusqu'à **134 Lm/W**
Conforme pour la certification de bâtiments tertiaires : **BAT-EQ-127** permettant d'être éligible au CEE (selon modèle).

APPLICATION

Bureaux, open space, salle de réunions, cafétéria, magasins, espaces commerciaux et culturels, etc.

Par sa fabrication en interne, nous pouvons répondre à toutes vos demandes de projets spécifiques : dimensions, puissances, couleur, etc.



Normes

L.160

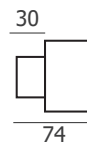
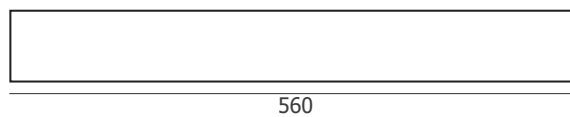
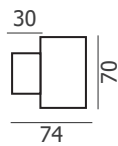
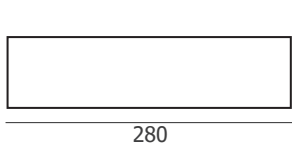
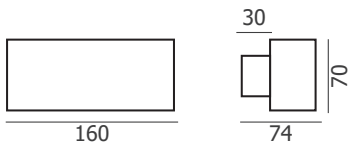
L.280

L.560

Garantie

Option

						5 ans	RAL (sur demande) Code : 9990000 (N° de RAL à confirmer)
--	--	--	--	--	--	--------------	--



OPTIQUES DISPONIBLES

BLANC MAT



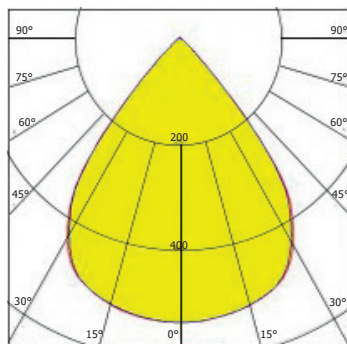
NOIR MAT



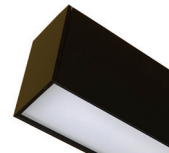
MÉTAL MAT



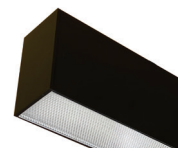
WW-D 80°



OPALE



PRISMATIQUE



Choisissez (la puissance, le flux lumineux, la teinte de la led, le type de lentille, la couleur de l'optique, la couleur de la base)
Dernier chiffre du code (.): ① = Blanc ; ② = Noir ; ⑤ = Gris

APPLIQUE L.160 ON/OFF

IRC >90	FLUX	LM / W	KELVIN	LENTILLE	OPTIC MAT	CODE
8 W	824 Lm	103 lm/W	3000 K	WW-D 80°	BLANC	907013-(-)
	860 Lm	108 lm/W	4000 K	WW-D 80°	BLANC	907014-(-)
	735 Lm	92 lm/W	3000 K	WW-D 80°	NOIR	907023-(-)
	767 Lm	96 lm/W	4000 K	WW-D 80°	NOIR	907024-(-)
	902 Lm	113 lm/W	3000 K	WW-D 80°	METAL	907033-(-)
	942 Lm	118 lm/W	4000 K	WW-D 80°	METAL	907034-(-)

APPLIQUE L.280 ON/OFF

IRC >90	FLUX	LM / W	KELVIN	LENTILLE	OPTIC MAT	CODE
14 W	1661 Lm	119 lm/W	3000 K	WW-D 80°	BLANC	908013-(-)
	1738 Lm	124 lm/W	4000 K	WW-D 80°	BLANC	908014-(-)
	1483 Lm	106 lm/W	3000 K	WW-D 80°	NOIR	908023-(-)
	1552 Lm	111 lm/W	4000 K	WW-D 80°	NOIR	908024-(-)
	1819 Lm	130 lm/W	3000 K	WW-D 80°	METAL	908033-(-)
	1903 Lm	136 lm/W	4000 K	WW-D 80°	METAL	908034-(-)

APPLIQUE L.560 ON/OFF

IRC >80	FLUX	LM / W	KELVIN	LENTILLE	OPTIC MAT	CODE
17 W	2245 Lm	132 lm/W	3000 K	WW-D 80°	BLANC	909013-(-)
	2349 Lm	138 lm/W	4000 K	WW-D 80°	BLANC	909014-(-)
	2005 Lm	118 lm/W	3000 K	WW-D 80°	NOIR	909023-(-)
	2098 Lm	123 lm/W	4000 K	WW-D 80°	NOIR	909024-(-)
	2459 Lm	145 lm/W	3000 K	WW-D 80°	METAL	909033-(-)
	2573 Lm	151 lm/W	4000 K	WW-D 80°	METAL	909034-(-)

//////
APPLIQUE DIFFUSEUR OPALE

APPLIQUE L.160 ON/OFF

IRC >80	FLUX	LM / W	KELVIN	CODE
7 W	675 Lm	96 lm/W	3000 K	907043-(-)
	709 Lm	101 lm/W	4000 K	907044-(-)

APPLIQUE L.280 ON/OFF

13 W	1326 Lm	102 lm/W	3000 K	908043-(-)
	1394 Lm	107 lm/W	4000 K	908044-(-)

APPLIQUE L.560 ON/OFF

17 W	1903 Lm	112 lm/W	3000 K	909043-(-)
	2001 Lm	118 lm/W	4000 K	909044-(-)
25 W	2651 Lm	108 lm/W	3000 K	909053-(-)
	2787 Lm	112 lm/W	4000 K	909054-(-)