

**Instructions de montage**

**JULIA - MINI CURVES** IP20 220-240 V~  
Suspension d'intérieur à LED IK02 50/60Hz

**aric** **CE**

**Instructions de montage**

**JULIA - MINI CURVES** IP20 220-240 V~  
Suspension d'intérieur à LED IK02 50/60Hz

**aric** **CE**

Source	Teinte	Angle	Modèle	Codes	
				Blanc	Noir
LED	3000K	42°	MINI CURVES	50378	50710
			JULIA	50448	50711

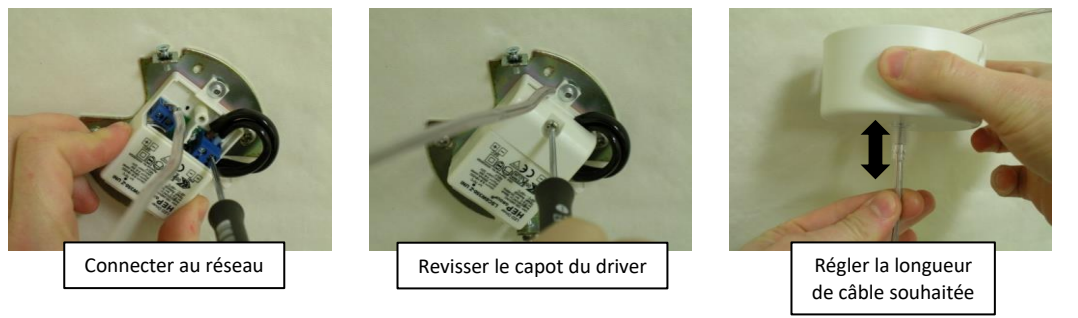
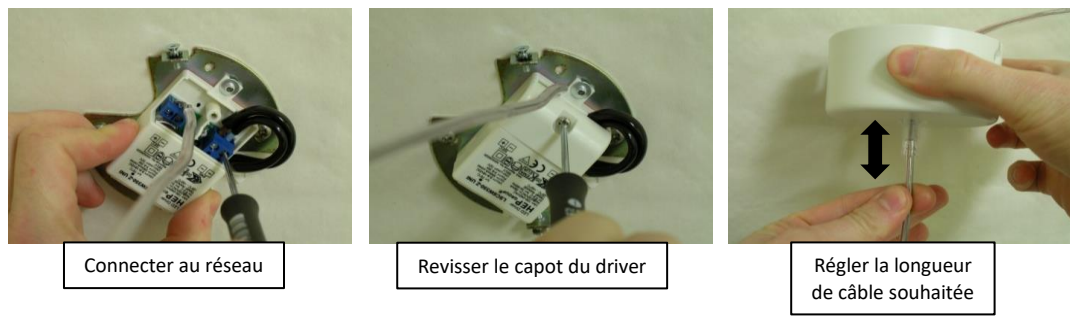
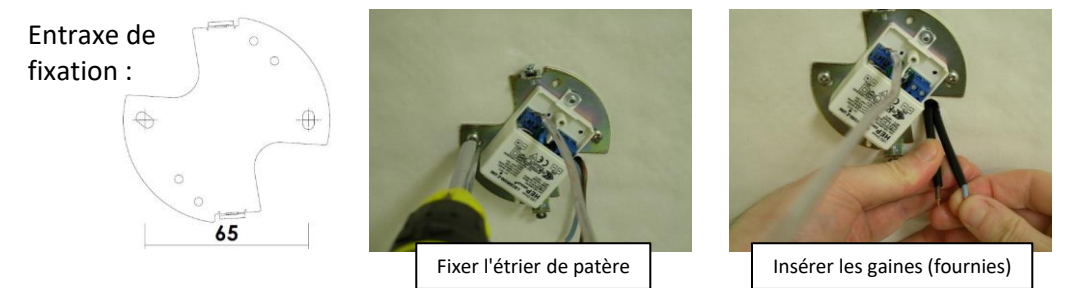
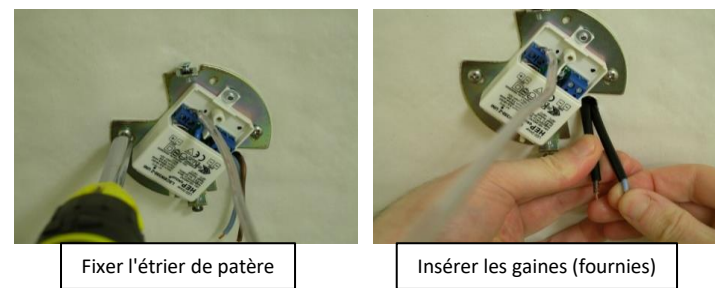
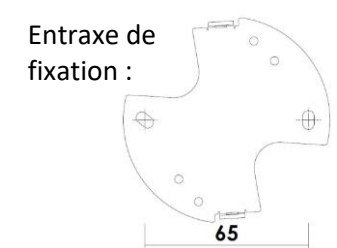
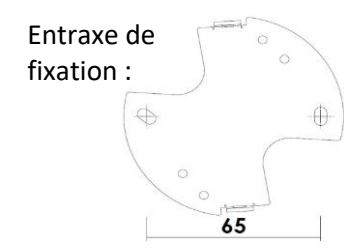
Source	Teinte	Angle	Modèle	Codes	
				Blanc	Noir
LED	3000K	42°	MINI CURVES	50378	50710
			JULIA	50448	50711

La sécurité de l'appareil n'est garantie que si les instructions ci-dessous sont respectées:

La sécurité de l'appareil n'est garantie que si les instructions ci-dessous sont respectées:

- ▶ **ATTENTION !** Par sécurité, il est nécessaire de couper le circuit d'alimentation au réseau avant chaque intervention sur l'appareil.
- ▶ L'installation doit être réalisée par un professionnel, en respectant les instructions de montage et les règles d'installation électrique, suivant la norme NF C15-100.

- ▶ **ATTENTION !** Par sécurité, il est nécessaire de couper le circuit d'alimentation au réseau avant chaque intervention sur l'appareil.
- ▶ L'installation doit être réalisée par un professionnel, en respectant les instructions de montage et les règles d'installation électrique, suivant la norme NF C15-100.

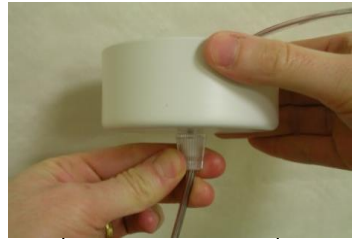


T.S.V.P. ->

T.S.V.P. ->



Instructions de montage			CE	
JULIA - MINI CURVES	IP20	220-240 V~		
Suspension d'intérieur à LED	IK02	50/60Hz		



Visser le serre-câble pour bloquer



Enrouler le surplus de câble dans la patère



Fixer la patère



► **Danger, risque de chocs électriques** : la source lumineuse (LED) de ce luminaire n'est pas remplaçable; lorsque la source lumineuse atteint sa fin de vie, le luminaire entier doit être remplacé.



► Produit soumis à la directive DEEE. Il ne doit pas être jeté en poubelle domestique mais rapporté à un centre agréé pour le retraitement des déchets électriques et électroniques.



Instructions de montage			CE	
JULIA - MINI CURVES	IP20	220-240 V~		
Suspension d'intérieur à LED	IK02	50/60Hz		



Visser le serre-câble pour bloquer



Enrouler le surplus de câble dans la patère



Fixer la patère



► **Danger, risque de chocs électriques** : la source lumineuse (LED) de ce luminaire n'est pas remplaçable; lorsque la source lumineuse atteint sa fin de vie, le luminaire entier doit être remplacé.



► Produit soumis à la directive DEEE. Il ne doit pas être jeté en poubelle domestique mais rapporté à un centre agréé pour le retraitement des déchets électriques et électroniques.