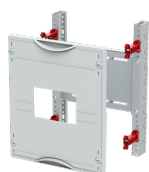


PRODUCT-DETAILS

# MBA194T

## MBA194T Main circuit breaker Tmax 300 mm x 250 mm x 200 mm , 000 , 1



### Informations générales

Extension du type de produit	MBA194T
Code de produit	2CPX042906R9999
EAN	4011617429067
Description courte	MBA194T Main circuit breaker Tmax 300 mm x 250 mm x 200 mm , 000 , 1
Description longue	Interior fitting module, CombiLine, Modular distribution panel not assembled, for Main circuit breaker Tmax, Grid unit 2 GU = 300 mm, panel width 1 = 250 mm, 24 Space units, , usable width of 120 mm, unequipped for the installation of 1 MCCB XT2, for busbar system 4-pole, rated current maximum 160 A, covers out of Plastic, 90 degree press and turn closure, RAL 7035, Design of the cover: with cut-out, usable as of the cabinet depth of 200 mm

### Technique

Normes et standards	DIN EN 61439-3 DIN EN 61439-2
Tension	Maximum 400 V
Operational Voltage	400 V
Courant nominal ( $I_n$ )	160 A
Courant nominal de fonctionnement ( $I_e$ )	160 A
Nombre de pôles	4

Number of Switches	0
Number of Mountable Devices	1
Enclosure Module Equipment	Excludes Devices
Enclosure Mounting Frame	WR or EDF
Device	XT2
Type de boîtier	Interior fitting module
Enclosure Type of Height	000
DIN Place Units	24
Module Function	Main circuit breaker Tmax
Couleur	Light grey

## Environnement

Statut RoHS	Following EU Directive 2011/65/EU and Amendment 2015/863 July 22, 2019
Informations RoHS	2CPC100019X0201
REACH Declaration	2CPC100005X0201
Conflict Minerals Reporting Template (CMRT)	9AKK108468A3363

## Dimensions

Produit Largeur Net	250 mm
Produit Hauteur Net	300 mm
Produit Longueur Net	200 mm
Poids net	1.193 kg
Profondeur d'encastrement (t <sub>2</sub> )	200 mm

## Commande

Emballage Niveau 1 Unités	pack 1 pièce
Emballage Niveau 1 Poids	1.24 kg

## Certificats et Déclarations (Numéro de document)

Déclaration de Conformité - CE	2CPC100019X0201
--------------------------------	-----------------

## Installation

Instructions et manuels	2CPC119767M5601
-------------------------	-----------------

---

## Downloads Préférés

---

Fiche produit, informations techniques	2CPC000001C0101
	2CPC000002C0101

---



---

## Classifications

---

ETIM 8	EC001897 - Distributor assembly switch
ETIM 9	EC001897 - Distributor assembly switch
Catégorie DEEE	Product Not in WEEE Scope
CN8	85381000
eClass	V11.0 : 27400611
Code de classification d'objet	U

---



---

## Catégories

---

Produits basse tension → Tableaux, Coffrets et Armoires → Tableaux Divisionnaires → Interior Fittings → CombiLine N - Plastic Cover - Flatpack → Switch Unequipped

