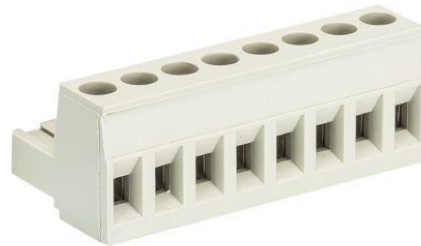


Fiche produit

Article n° 25.320.4553.0

Connecteur PCB 8113 B / 15 OB

Barette à enfichage indirect, pas 5,0mm enfichage dans le sens du conducteur, raccordement par vis, 14 pôles, couleur gris, sans marquage, type 8113 B/14 OB



Article n°	25.320.4553.0
EAN	4015573182066
Unité de commande	50 Piece(s)

certificats/approbations

Données techniques
général

Espacement modulaire	5 mm
Type de connexion	Connexion à vis
processus de soudure	Aucun
Répartiteur compact	boîte
Nombre de pôles	15
Marquage	Aucun
Fixation	Aucun
Sens de branchement du connecteur	180°

Données techniques

Section transversale nominale	2,5 mm ²
Courant nominal	12 A
Catégorie de surtension I	1000 V
Catégorie de surtension II	400 V
Catégorie de surtension III	250 V
Tension nominale d'impulsion	4 kV
longueur de fil	6 mm

données de connection

Section minimum fil rigide	0,14 mm ²
Section maximum fil rigide	2,5 mm ²
Section minimum multi-brins	0,14 mm ²
Section maximum multi-brins	2,5 mm ²
longueur de fil	6 mm

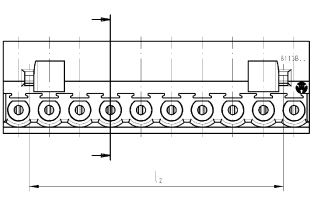
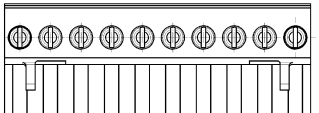
Données techniques UL/CSA

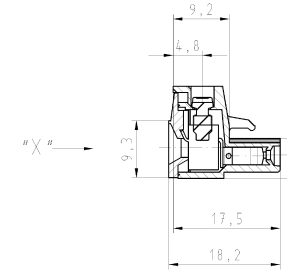
Section traversante norme UL	22-12 AWG
Tension UL	300 V
Câblage actuel	15 A
Câblage d'usine actuelle	15 A
Section traversante norme CSA	22-12 AWG
Tension CSA	300 V
CSA actuel	15 A

Autre

Type de matériau d'isolation	Thermo-plastique
Couleur	gris
hauteur	15 mm
Longueur	75 mm
profondeur	18,2 mm
matière Vis de fixation	CuSn/Steel
matière de base de contact	CuSn
matière surface de contact	Sn

Dessin technique



Ansicht "X"
view "X"

Artikel-Nr. part-no.	Pol-Z. pole	L	l ₁	l ₂	Typ type
25.320.3253.F	2	10	5	-	8113 B / 2 OB
25.320.3353.F	3	15	10	6,5	8113 B / 3 OB
25.320.3453.F	4	20	15	11,5	8113 B / 4 OB
25.320.3553.F	5	25	20	16,5	8113 B / 5 OB
25.320.3653.F	6	30	25	21,5	8113 B / 6 OB
25.320.3753.F	7	35	30	26,5	8113 B / 7 OB
25.320.3853.F	8	40	35	31,5	8113 B / 8 OB
25.320.3953.F	9	45	40	36,5	8113 B / 9 OB
25.320.4053.F	10	50	45	41,5	8113 B / 10 OB
25.320.4153.F	11	55	50	46,5	8113 B / 11 OB
25.320.4253.F	12	60	55	51,5	8113 B / 12 OB
25.320.4353.F	13	65	60	56,5	8113 B / 13 OB
25.320.4453.F	14	70	65	61,5	8113 B / 14 OB
25.320.4553.F	15	75	70	66,5	8113 B / 15 OB
25.320.4653.F	16	80	75	71,5	8113 B / 16 OB
25.320.4753.F	17	85	80	76,5	8113 B / 17 OB
25.320.4853.F	18	90	85	81,5	8113 B / 18 OB
25.320.4953.F	19	95	90	86,5	8113 B / 19 OB
25.320.5053.F	20	100	95	91,5	8113 B / 20 OB
25.320.5153.F	21	105	100	96,5	8113 B / 21 OB
25.320.5253.F	22	110	105	101,5	8113 B / 22 OB
25.320.5353.F	23	115	110	106,5	8113 B / 23 OB
25.320.5453.F	24	120	115	111,5	8113 B / 24 OB

gezeichnete Ausführung
10-polig
drawn version
10poles

Weitere Daten siehe Katalog
further data see catalog

Zulässige Abweichungen nach DIN 15222/Permissible deviations acc. to DIN 15222. This DIN standard describes the envelope principle. According to the envelope principle the deviation of form and position are limited by the size tolerance.

Erstzugriff nach General tolerance: GD - Drawing, keine manuelle Änderungen. T - Drawing, no manual modifications allowed.

Material/Material: 2005
Gezeichnet/Drawn: 17.07.
Geprüft/Checked: Schmitt J.
Gezeichnet/Drawn: 2:1
Geprüft/Checked: 2:1

Werkstoff/Material: 2005
Gezeichnet/Drawn: 17.07.
Geprüft/Checked: Schmitt J.
Gezeichnet/Drawn: 2:1
Geprüft/Checked: 2:1

Zeichnung Nr./Drawing No.: T 25.320.3253.0 01K
Menge in mm/Quantity in mm: Made in mm/Quantity in mm

Ersetzt für/Replacement for: -
Typ: LP_Steckklemme
Baugruppe/Title: LP_STECKKLEMME
indirekt steckbar, Schraubausführung Restmass 5
Pluggable PCB terminal rising cage clamp, pitch 5

Wieland Elektrische Verbindungen
Anleitung/Revision: -

WI-PEM-08/91