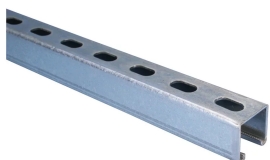




## RAIL DE MONTAGE TYPE A AVEC TROUS OBLONGS, PRÉ-GALVANISÉ, 6 M LONG, 41X41X2,5MM

### CATALOG NUMBER

**A25H6000PG**



### CERTIFICATIONS



### FEATURES

Rail formé à froid, avec trous oblongs

Rails de montage pour des applications lourdes

Pour la fixation individuelle ou pour construire efficacement les réseaux de-tuyau ou tube

### CARACTÉRISTIQUES DU PRODUIT

Article Number: 310311

Strut Type: A (41 x 41 mm)

Material: Acier

Finish: Prégalvanisé

Épaisseur: 2,5-mm

Longueur: 6000-mm

Height: 41-mm

Width: 41-mm

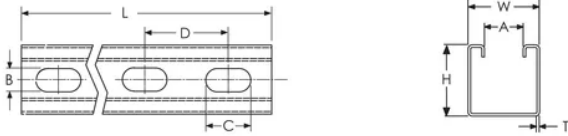
A: 22,3-mm

B: 14-mm

C: 27-mm

D: 50-mm

## DIAGRAMS



## AVERTISSEMENT

Les produits nVent doivent être installés et utilisés conformément aux consignes figurant dans les fiches d'instructions et les documents de formation des produits nVent. Les fiches d'instructions sont disponibles à l'adresse suivante: [www.nvent.com](http://www.nvent.com) et auprès de votre représentant du service client nVent. Une mauvaise installation, une utilisation incorrecte, une application erronée ou toute autre forme de non-respect scrupuleux des instructions et avertissements de nVent peuvent entraîner un dysfonctionnement du produit, des dommages matériels, des lésions corporelles graves et le décès et/ou annuler votre garantie.

### Amérique du Nord

+1.800.753.9221

Option 1 – Customer Care

Option 2 – Technical Support

### Europe

Netherlands:

+31 800-0200135

France:

+33 800 901 793

### Europe

Germany:

800 1890272

Other Countries:

+31 13 5835404

### APAC

Shanghai:

+ 86 21 2412 1618/19

Sydney:

+61 2 9751 8500



Our powerful portfolio of brands:  
nVent.com **CADDY ERICO HOFFMAN RAYCHEM SCHROFF**  
**TRACER**