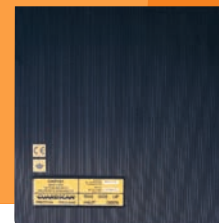




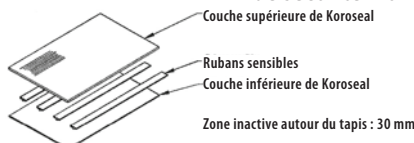
## CKP

**Tapis sensible de sécurité pour toutes vos applications standard**



Sensibilité : Basse  
 Mode d'activation : Détection en surface  
 Poids : 16 kg/m<sup>2</sup>  
 Dimensions : Sur mesure (Long. maxi 2400 mm - Larg. maxi 1200 mm)  
 Epaisseur : 13 mm  
 Longueur de câble standard : 2000 mm  
 Options : AE13KIT (voir bas de page)  
 CKP-ATEX, rajouter interface et barrière de sécurité intrinsèque

CONCEPTION



Force de déclenchement <b>&lt; 300N</b> (30 kg)	Temps de réponse <b>30 ms</b>	Indice de protection <b>IP65</b>	Tension max recommandée <b>24 Vcc</b>
Zone inactive autour du tapis <b>30 mm</b>	Couleur 	Matériau <b>Koroseal</b>	Température d'utilisation <b>+50°C</b> <b>0°C</b>

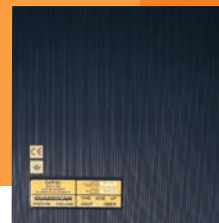
\* Option : impression sur tapis personnalisable MYPRINT CKP, nous consulter

Bords sensibles  
Tapis de sécurité



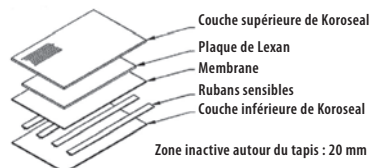
## ARMOR

**Tapis sensible de sécurité très résistant pour environnement sévère**



Sensibilité : Basse  
 Mode d'activation : Détection en surface  
 Poids : 21 kg/m<sup>2</sup>  
 Dimensions : Sur mesure (Long. maxi 2400 mm - Larg. maxi 1200 mm)  
 Epaisseur : 18 mm  
 Longueur de câble standard : 2000 mm  
 Particularité : Plaque de 5 mm de Lexan intégrée, très résistant lors de chute d'objet lourd et tranchant

CONCEPTION

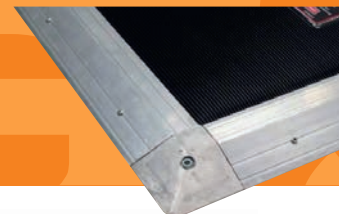


Force de déclenchement <b>&lt; 300N</b> (30 kg)	Temps de réponse <b>30 ms</b>	Indice de protection <b>IP65</b>	Tension max recommandée <b>24 Vcc</b>
Zone inactive autour du tapis <b>20 mm</b>	Couleur 	Matériau <b>Koroseal</b>	Température d'utilisation <b>+50°C</b> <b>0°C</b>



## AE13 - AEC - AE13KIT

**Bordures passe-fils pour simplifier la fixation du tapis CKP**



AE13 : Bordure de fixation passe-fils en aluminium, longueur 2.5 m  
 AEC : Angle de fixation passe-fils, unitaire  
 AE13KIT : Kit de fixation passe-fils ajusté pour CKP = AE13+AEC

