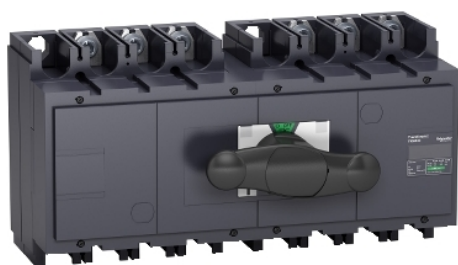


Fiche produit

Caractéristiques

31150

TransferPacT FXM400 - inverseur de source manuel monobloc - 400 A - 3P - 690Vca



Principales

Gamme de produit	INS320...630
Gamme	TransferPacT ComPacT
Nom de l'appareil	INS400
Type de produit ou équipement	Manual transfer switch
Application	Changement de source d'alimentation
Compatibilité de gamme	ComPacT (ComPacT INS) INS400 interrupteur-sectionneur
Description des pôles	3P
Type de réseau	CC CA
Fréquence du réseau	50/60 Hz
Mode d'installation	Fixe
Raccordement amont	Façade
Raccordement aval	Façade
Aptitude au sectionnement	Oui
Coupure pleinement apparente	Oui
[Icm] pouvoir assigné de fermeture en court-circuit	330 KA avec coupe-circuit de protection en amont 690 V CA à 50/60 Hz 50 kA sectionneur seulement 690 V CA à 50/60 Hz

Complémentaires

Classe de permutateur	PC
Numéro de position de contact	3
Type de commande	Poignée rotative frontale directe
Mode opératoire	Manuel
Support de montage	Rail Platine
Verrouillages optionnels	Cadenassage sur position OFF
[Ie] courant assigné d'emploi	AC-22A : 400 A CA 50/60 Hz 220/240 V AC-22A : 400 A CA 50/60 Hz 380/415 V AC-22A : 400 A CA 50/60 Hz 440/480 V AC-22A : 400 A CA 50/60 Hz 500/525 V AC-22A : 400 A CA 50/60 Hz 660/690 V AC-23A : 400 A CA 50/60 Hz 220/240 V AC-23A : 400 A CA 50/60 Hz 380/415 V AC-23A : 400 A CA 50/60 Hz 440/480 V AC-23A : 400 A CA 50/60 Hz 500/525 V AC-23A : 400 A CA 50/60 Hz 660/690 V DC-22A : 400 A CC 125 V 2 pôles en série DC-23A : 400 A CC 125 V 2 pôles en série
[Ith] courant thermique conventionnel	400 A à 60 °C
Service assigné	Ininterrompu
Classe de service intermittent	Classe 120 - 60 %
[Ui] tension assignée d'isolement	750 V CA 50/60 Hz
[Uimp] tension assignée de tenue aux chocs	8 kV

[Ue] tension assignée d'emploi	690 V CA 50/60 Hz se conformer à CEI 60947-3 125 V CC se conformer à CEI 60947-3
Verrouillage mécanique	Avec interverrouillage mécanique
Durée de vie mécanique	10000 cycle
Durée de vie électrique	AC-22A : 1500 cycle 440 V CA 50/60 Hz AC-22A : 1500 cycle 500 V CA 50/60 Hz AC-22A : 1500 cycle 690 V CA 50/60 Hz AC-23A : 1500 cycle 440 V CA 50/60 Hz AC-23A : 1500 cycle 500 V CA 50/60 Hz AC-23A : 1500 cycle 690 V CA 50/60 Hz DC-23A : 1000 cycle 125 V CC 2 pôles en série
"Pas" de raccordement	45 mm
[Icw] courant assigné de courte durée admissible	11,5 KA pendant 3 s se conformer à CEI 60947-3 20 KA pendant 1s se conformer à CEI 60947-3 4 KA pendant 30 s se conformer à CEI 60947-3 4,9 kA pendant 20 s se conformer à CEI 60947-3
Hauteur	205 mm
Largeur	395 mm
Profondeur	155 mm
Poids du produit	13,5 kg

Environnement

Normes	CEI 60947-3 CEI 60947-1
Certifications du produit	CB
Classe de protection contre les chocs électriques	Classe II
Degré de protection IP	IP40 se conformer à CEI 60947-3
Degré de pollution	3
Température ambiante de fonctionnement	-25...70 °C
Température ambiante de stockage	-50...85 °C

Emballage

Type d'emballage 1	PCE
Nb produits dans l'emballage 1	1
Hauteur de l'emballage 1	21,2 cm
Largeur de l'emballage 1	23,5 cm
Longueur de l'emballage 1	50 cm
Poids de l'emballage 1	13,458 kg

Durabilité de l'offre

Statut environnemental de l'offre	Produit Green Premium
Régulation REACh	Déclaration REACh
Directive RoHS UE	Conforme Déclaration RoHS UE
Sans mercure	Oui
Régulation RoHS Chine	Déclaration RoHS Pour La Chine
Information sur les exemptions RoHS	Oui
Profil environnemental	Profil Environnemental Du Produit
Profil de circularité	Informations De Fin De Vie
DEEE	Sur le marché de l'Union Européenne, le produit doit être mis au rebut selon un protocole spécifique de collecte des déchets et ne jamais être jeté dans une poubelle d'ordures ménagères.

Garantie contractuelle

Garantie	18 mois
----------	---------