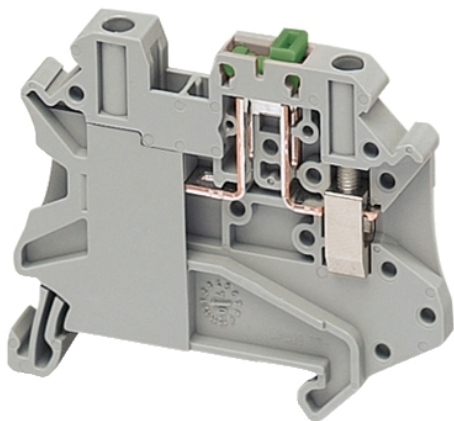


## Fiche produit

### Caractéristiques

# NSYTRV42SC

Borne à vis - sectionnable à couteau - 2 points  
- 4mm<sup>2</sup> - gris



### Principales

Gamme	Linery
Nom du produit	Linery TR
Type de produit ou équipement	Bornier
Nom de l'appareil	TRV
Type de bornier	Sectionnables à couteau
Nombre de points multiples de connexion	1
Mode d'installation	Encliquetable
Section nominale	4 mm <sup>2</sup>
Longueur	57,8 mm
Couleur	Grey
Quantité du lot	Lot de 50

### Complémentaires

Largeur	6,2 mm
Hauteur	49,1 mm
Mode de raccordement	1 bornes à vis: en amont 1 bornes à vis: en aval
Number of connections	2
Position du raccordement	Latérale
Nombre d'entrée mesure	2
Section de câble	0,14...6 Mm <sup>2</sup> , souple sans extrémité de câble 0,14...6 mm <sup>2</sup> , rigide
Couple de serrage	0,6...0,8 N.m
Longueur de dénudage des fils	9 mm
Type d'outil	Raccordement: tournevis Déconnexion: tournevis
[Ue] tension assignée d'emploi	500 V se conformer à EN/IEC 60947-7-1 600 V CSA 600 V cURus
Courant nominal	20 A se conformer à EN/IEC 60947-7-1 16 A CSA 16 A cURus
Matériau	Polyamide 6/6: boîtier isolant
Perte diélectrique	0,01 à 1&nbsp;MHz se conformer à IEC 60250 0,01 à 1&nbsp;MHz se conformer à VDE 0303-T4
Constante diélectrique	3,7 à 1&nbsp;MHz
Résistivité	10000 MΩ.M se conformer à IEC 60093 10000 MΩ.m se conformer à VDE 0303-T30
Résistance de surface	1000 GΩ se conformer à IEC 60093 1000 GΩ se conformer à VDE 0303-T30
Résistance à ramper	500 CTI (> 400 kB) se conformer à IEC 60093 500 CTI (> 400 kB) se conformer à VDE 0303-T30
Tenue à la flamme	V0, épaisseur 0,8 mm se conformer à UL 94
Poids du produit	13,7 g

Compatibilité de gamme	Prisma G Prisma P Prisma PH Prisma Pack Spacial Kaedra Pragma TeSys
Accessoires associés	Enveloppes Spacial

## Environnement

Certifications du produit	CURus EAC CSA
Tenue diélectrique	1000 V se conformer à IEC 60243-1
Température de fonctionnement	-40...130 °C se conformer à IEC 60216-1 -40...130 °C se conformer à VDE 0304-T21

## Emballage

Poids de l'emballage (Kg)	0,013 kg
Hauteur de l'emballage 1	0,550 dm
Largeur de l'emballage 1	0,850 dm
Longueur de l'emballage 1	3,250 dm

## Durabilité de l'offre

Statut environnemental de l'offre	Produit Green Premium
Régulation REACH	<a href="#">Déclaration REACH</a>
Directive RoHS UE	Conforme <a href="#">Déclaration RoHS UE</a>
Sans mercure	Oui
Information sur les exemptions RoHS	<a href="#">Oui</a>
Régulation RoHS Chine	<a href="#">Déclaration RoHS Pour La Chine</a>
Profil environnemental	<a href="#">Profil Environnemental Du Produit</a>
DEEE	Sur le marché de l'Union Européenne, le produit doit être mis au rebut selon un protocole spécifique de collecte des déchets et ne jamais être jeté dans une poubelle d'ordures ménagères.

## Garantie contractuelle

Garantie	18 mois
----------	---------