

# TC-2KS50-DI32-2EX-PR-CS - Porte-modules



2904676

<https://www.phoenixcontact.com/fr/produits/2904676>

Veillez tenir compte du fait que les données affichées dans ce document PDF proviennent de notre catalogue en ligne. Vous trouverez les données complètes dans la documentation utilisateur. Nos conditions générales d'utilisation des téléchargements sont applicables.



Termination Carrier pour la connexion redondante de 16 amplificateurs-séparateurs NAMUR bicanaux MACX Analog Ex-i aux cartes d'entrée/sortie TOR de la commande Yokogawa Centum VP, via deux connecteurs KS50, 50 pôles. Compatible avec les cartes Yokogawa ADV151 et ADV161.

## Avantages

- Circuit imprimé passif découplé mécaniquement
- Connexion système redondante, 50 pôles (compatible KS/AKB)
- Alimentation simple ou redondante (découplage par diodes, protection contre l'inversion de polarité) et fonction de surveillance assurée par un module sur profilé séparé
- Profil en aluminium robuste avec barre DIN intégrée
- Éléments latéraux avec crampons terminaux intégrés
- Les jeux de câbles pour le raccordement de signal sont fournis et ne nécessitent pas une commande séparée

## Données commerciales

Référence	2904676
Conditionnement	1 Unité(s)
Commande minimum	1 Unité(s)
Remarque	Fabrication à la commande (pas de reprise)
Clé de vente	CK271C
Product key	CK271C
Page catalogue	Page 525 (C-5-2017)
GTIN	4046356882262
Poids par pièce (emballage compris)	1 □ 800 g
Poids par pièce (hors emballage)	1 □ 800 g
Numéro du tarif douanier	85366990
Pays d'origine	DE

# TC-2KS50-DI32-2EX-PR-CS - Porte-modules

2904676

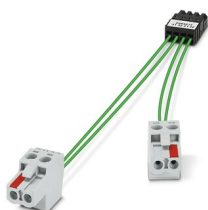
<https://www.phoenixcontact.com/fr/produits/2904676>

## Ce kit comprend

### TC-C-MAX2-SC-31322122 - Jeu de câbles

2904674

<https://www.phoenixcontact.com/fr/produits/2904674>



Jeu de câbles destiné à la transmission des signaux sur le Termination Carrier pour modules bicanaux ou modules avec double sortie de la gamme MACX Analog Ex. Raccordement des points de connexion 3.1 et 3.2 ainsi que 2.1 et 2.2 (transmission de signaux) au circuit imprimé de signalisation.

---

### TC-C-PTB3-SC-SET1 - Jeu de câbles

2905216

<https://www.phoenixcontact.com/fr/produits/2905216>



Jeu de câbles pour module d'alimentation et de détection d'erreurs TC-MACX-MCR-PTB (référence : 2904673), à utiliser sur le Termination Carrier pour les amplificateurs-séparateurs de la série MACX Analog Ex.

# TC-2KS50-DI32-2EX-PR-CS - Porte-modules

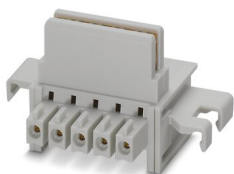
2904676

<https://www.phoenixcontact.com/fr/produits/2904676>

## ME 17,5 TBUS 1,5/ 5-ST-3,81 GY - Connecteur-bus sur profilé

1090049

<https://www.phoenixcontact.com/fr/produits/1090049>



Connecteurs sur profilé, coloris: gris, intensité nominale: 8 A (contacts parallèles), tension de référence (III/2): 125 V, nombre de pôles: 5, pas: 3,81 mm, montage: Montage sur profilé, verrouillage: sans, type de fixation: sans, type de conditionnement: emballé dans un carton, Article avec contacts dorés, connecteur de bus pour le raccordement de boîtiers électroniques, 5 contacts parallèles

---

## ME 6,2 TBUS-2 1,5/5-ST-3,81 GY - Connecteur-bus sur profilé

2695439

<https://www.phoenixcontact.com/fr/produits/2695439>



Connecteur-bus sur profilé (TBUS), 5 pôles, pour le pontage de la tension d'alimentation, encliquetable sur profilé NS 35/... selon EN 60715

## Caractéristiques techniques

### Remarques

Généralités	Pour une utilisation conforme, il convient de respecter les prescriptions de la directive d'installation (voir Téléchargements). En cas d'application ou d'utilisation avec des produits d'autres fabricants, il faut en outre respecter les prescriptions, les consignes de sécurité et avertissements du fabricant tiers concerné.
-------------	--

### Propriétés du produit

Type de produit	Porte-modules
-----------------	---------------

#### Propriétés d'isolation

Isolant	Isolation de base
---------	-------------------

#### Propriétés d'isolation: Distances dans l'air et lignes de fuite

Isolant	Isolation de base
---------	-------------------

### Propriétés électriques

Courant max. admissible	1 A (Signal/canal)
Tension nominale $U_N$	< 30 V DC (par signal/canal)

#### Distances dans l'air et lignes de fuite

Tension d'isolement assignée	50 V
Tension de choc assignée	0,5 kV

#### Automate pris en charge YOKOGAWA CENTUM VP

Carte E/S adaptée	ADV151
	ADV161

### Alimentation

Dénomination	Module d'alimentation
Remarque	Alimentation et message d'erreur via 2904673 TC-MACX-MCR-PTB
Fusible	2x 2,5 A sur circuit imprimé, à action retardée (interchangeable)
Tension d'entrée	24 V DC
Plage de tension d'entrée	19,2 V DC ... 30 V DC
Courant d'entrée	≤ 2 A
Alimentation redondante	oui, découplage à diodes
Protection contre les inversions de polarité et antisurtension	oui
Dénomination sortie	Sortie de couplage
Type de contact	1 contact NF (alarme = ouvert)
Tension de commutation maximale	50 V DC (0,3 A)
	30 V DC (2 A)
	33 V AC (2 A)

## Caractéristiques de raccordement

# TC-2KS50-DI32-2EX-PR-CS - Porte-modules



2904676

<https://www.phoenixcontact.com/fr/produits/2904676>

## Alimentation

Type de raccordement	Raccordement vissé
Longueur à dénuder	7 mm
Nombre de connexions	1
Nombre de pôles	6
Section de conducteur rigide	0,14 mm <sup>2</sup> ... 2,5 mm <sup>2</sup>
Section de conducteur souple	0,14 mm <sup>2</sup> ... 2,5 mm <sup>2</sup>
Section conduct. AWG	24 ... 12

## Niveau des automates

Type de raccordement	Compatible Yokogawa KS
Nombre de connexions	2
Nombre de pôles	50

## Signalisation

Affichage d'état	1 x LED rouge (erreur)
	2 x LED verte (PWR1 et PWR2)

## Dimensions

Largeur	242 mm
Hauteur	170 mm
Profondeur	159,5 mm

## Indications sur les matériaux

Classe d'inflammabilité selon UL 94	V0
-------------------------------------	----

## Conditions environnementales et de durée de vie

### Conditions ambiantes

Indice de protection	IP00
Température ambiante (fonctionnement)	-20 °C ... 60 °C (Observez les spécifications des modules)
Température ambiante (stockage/transport)	-40 °C ... 80 °C
Altitude	≤ 2000 m
Humidité de l'air admissible (fonctionnement)	5 % ... 95 % (pas de condensation)
Choc	15g, selon CEI 60068-2-27
Vibrations (service)	2g, selon CEI 60068-2-6

## Homologations

### UL, USA / Canada

Repérage	UL 61010 Listed
	Class I, Div. 2, Groups A, B, C, D T4
	Class I, Zone 2, Group IIC

## Normes et spécifications

# TC-2KS50-DI32-2EX-PR-CS - Porte-modules



2904676

<https://www.phoenixcontact.com/fr/produits/2904676>

## Distances dans l'air et lignes de fuite

Normes/Prescriptions	DIN EN 50178
----------------------	--------------


## Montage

Type de montage	Montage sur profilé
Instructions de montage	sans crampon terminal
Emplacement pour le montage	vertical, horizontal

2904676

<https://www.phoenixcontact.com/fr/produits/2904676>

## Homologations

 To download certificates, visit the product detail page: <https://www.phoenixcontact.com/fr/produits/2904676>

 <b>UL Listed</b> Identifiant de l'homologation: FILE E 330267				
	Tension nominale $U_N$	Intensité nominale $I_N$	Section AWG	Section $\text{mm}^2$
	50 V	1 A	-	-

 <b>cUL Listed</b> Identifiant de l'homologation: FILE E 330267				
	Tension nominale $U_N$	Intensité nominale $I_N$	Section AWG	Section $\text{mm}^2$
	50 V	1 A	-	-

 <b>cUL Listed</b> Identifiant de l'homologation: FILE E 199827				
	Tension nominale $U_N$	Intensité nominale $I_N$	Section AWG	Section $\text{mm}^2$
	50 V	1 A	-	-

 <b>UL Listed</b> Identifiant de l'homologation: FILE E 199827				
	Tension nominale $U_N$	Intensité nominale $I_N$	Section AWG	Section $\text{mm}^2$
	50 V	1 A	-	-

<b>cULus Listed</b>				

<b>cULus Listed</b>				

2904676

<https://www.phoenixcontact.com/fr/produits/2904676>

## Classifications

### ECLASS

ECLASS-11.0	27141152
ECLASS-13.0	27141152
ECLASS-12.0	27141152

### ETIM

ETIM 9.0	EC002780
----------	----------

### UNSPSC

UNSPSC 21.0	39121400
-------------	----------



2904676

<https://www.phoenixcontact.com/fr/produits/2904676>

## Conformité environnementale

REACH SVHC	Lead 7439-92-1
China RoHS	Période d'utilisation conforme (EFUP) : 50 ans
	Vous trouverez des informations sur les substances dangereuses dans la déclaration du fabricant dans l'onglet « Téléchargements »

2904676

<https://www.phoenixcontact.com/fr/produits/2904676>

## Accessoires nécessaires

### MACX MCR-EX-SL-2NAM-T - Amplificateur-séparateur

2865489

<https://www.phoenixcontact.com/fr/produits/2865489>



Amplificateur séparateur NAMUR Ex i, à deux voies. Pour assurer le fonctionnement de détecteurs de proximité et de commutateurs en zone Ex. Les signaux sont envoyés en zone protégée via des sorties transistor (passives). Identification de la défaillance (LFD), isolation à trois voies, SIL 2.

---

### MACX MCR-EX-SL-NAM-2T - Amplificateur-séparateur

2865463

<https://www.phoenixcontact.com/fr/produits/2865463>



Amplificateur séparateur NAMUR Ex i. Pour assurer le fonctionnement de détecteurs de proximité et de commutateurs en zone Ex. Les signaux sont envoyés en zone protégée via 2 sorties transistor (passives). Identification de la défaillance (LFD), isolation à trois voies, SIL 2.

# TC-2KS50-DI32-2EX-PR-CS - Porte-modules

2904676

<https://www.phoenixcontact.com/fr/produits/2904676>

## TC-MACX-MCR-PTB - Modules d'alimentation et de détection d'erreur

2904673

<https://www.phoenixcontact.com/fr/produits/2904673>



Modules d'alimentation et de signalisation d'erreur avec raccordement vissé, à utiliser uniquement sur le Termination Carrier, connecteur de bus sur rail DIN correspondant non compris

---

## MACX MCR-EX-SL-2NAM-RO - Amplificateur-séparateur

2865476

<https://www.phoenixcontact.com/fr/produits/2865476>



Amplificateur séparateur NAMUR Ex i, à deux voies. Pour assurer le fonctionnement de détecteurs de proximité et de commutateurs en zone Ex. Les signaux sont envoyés en zone protégée via des sorties de relais (contacts NO). Identification de la défaillance (LFD), isolation à trois voies, SIL 2.

# TC-2KS50-DI32-2EX-PR-CS - Porte-modules



2904676

<https://www.phoenixcontact.com/fr/produits/2904676>

## MACX MCR-SL-2NAM-RO - Amplificateur-séparateur

2865049

<https://www.phoenixcontact.com/fr/produits/2865049>



Amplificateurs séparateurs NAMUR, à 2 canaux, pour détecteurs de proximité et commutateurs. Les signaux sont envoyés au niveau commande au moyen de sorties de relais (contacts NO). Détection de défaut de ligne, isolation galvanique à trois voies, niveau d'intégrité de sécurité 2, raccordement vissé.

---

## MACX MCR-SL-2NAM-T - Amplificateur-séparateur

2865036

<https://www.phoenixcontact.com/fr/produits/2865036>



Amplificateurs séparateurs NAMUR, à 2 canaux, pour détecteurs de proximité et commutateurs. Les signaux sont envoyés au niveau commande au moyen de sorties transistor (passives). Détection de défaut de ligne, isolation galvanique à trois voies, niveau d'intégrité de sécurité 2, raccordement vissé.

# TC-2KS50-DI32-2EX-PR-CS - Porte-modules



2904676

<https://www.phoenixcontact.com/fr/produits/2904676>

## FLK 50-PA/EZ-DR/KS/ 100/YUC - Adaptateur frontal

2900991

<https://www.phoenixcontact.com/fr/produits/2900991>



Adaptateur frontal avec câble rond préconfectionné et connecteur femelle 50 pôles, surmoulé des deux côtés pour le raccordement des commandes Yokogawa. Longueur de câble : 1,0 m

---

## FLK 50-PA/EZ-DR/KS/ 200/YUC - Adaptateur frontal

2314299

<https://www.phoenixcontact.com/fr/produits/2314299>



Adaptateur frontal avec câble rond préconfectionné et connecteur femelle 50 pôles, surmoulé des deux côtés pour le raccordement des commandes Yokogawa. Longueur de câble : 2,0m

2904676

<https://www.phoenixcontact.com/fr/produits/2904676>

## FLK 50-PA/EZ-DR/KS/ 300/YUC - Adaptateur frontal

2314309

<https://www.phoenixcontact.com/fr/produits/2314309>



Adaptateur frontal avec câble rond préconfectionné et connecteur femelle 50 pôles, surmoulé des deux côtés pour le raccordement des commandes Yokogawa. Longueur de câble : 3,0 m

---

## FLK 50-PA/EZ-DR/KS/ 400/YUC - Adaptateur frontal

2314312

<https://www.phoenixcontact.com/fr/produits/2314312>



Adaptateur frontal avec câble rond préconfectionné et connecteur femelle 50 pôles, surmoulé des deux côtés pour le raccordement des commandes Yokogawa. Longueur de câble : 4,0 m

# TC-2KS50-DI32-2EX-PR-CS - Porte-modules

2904676

<https://www.phoenixcontact.com/fr/produits/2904676>

## FLK 50-PA/EZ-DR/KS/ 500/YUC - Adaptateur frontal

2321499

<https://www.phoenixcontact.com/fr/produits/2321499>



Adaptateur frontal avec câble rond préconfectionné et connecteur femelle 50 pôles, surmoulé des deux côtés pour le raccordement des commandes Yokogawa. Longueur de câble : 5,0 m

---

## FLK 50-PA/EZ-DR/KS/ 600/YUC - Adaptateur frontal

2314927

<https://www.phoenixcontact.com/fr/produits/2314927>



Adaptateur frontal avec câble rond préconfectionné et connecteur femelle 50 pôles, surmoulé des deux côtés pour le raccordement des commandes Yokogawa. Longueur de câble : 6,0 m

# TC-2KS50-DI32-2EX-PR-CS - Porte-modules



2904676

<https://www.phoenixcontact.com/fr/produits/2904676>

## FLK 50-PA/EZ-DR/KS/ 700/YUC - Adaptateur frontal

2321509

<https://www.phoenixcontact.com/fr/produits/2321509>



Adaptateur frontal avec câble rond préconfectionné et connecteur femelle 50 pôles, surmoulé des deux côtés pour le raccordement des commandes Yokogawa. Longueur de câble : 7,0 m

---

## FLK 50-PA/EZ-DR/KS/ 800/YUC - Adaptateur frontal

2314930

<https://www.phoenixcontact.com/fr/produits/2314930>



Adaptateur frontal avec câble rond préconfectionné et connecteur femelle 50 pôles, surmoulé des deux côtés pour le raccordement des commandes Yokogawa. Longueur de câble : 8,0 m



# TC-2KS50-DI32-2EX-PR-CS - Porte-modules

2904676

<https://www.phoenixcontact.com/fr/produits/2904676>

## FLK 50-PA/EZ-DR/KS/ 900/YUC - Adaptateur frontal

2321512

<https://www.phoenixcontact.com/fr/produits/2321512>



Adaptateur frontal avec câble rond préconfectionné et connecteur femelle 50 pôles, surmoulé des deux côtés pour le raccordement des commandes Yokogawa. Longueur de câble : 9,0 m

---

## FLK 50-PA/EZ-DR/KS/1000/YUC - Adaptateur frontal

2314325

<https://www.phoenixcontact.com/fr/produits/2314325>



Adaptateur frontal avec câble rond préconfectionné et connecteur femelle 50 pôles, surmoulé des deux côtés pour le raccordement des commandes Yokogawa. Longueur de câble : 10,0 m

# TC-2KS50-DI32-2EX-PR-CS - Porte-modules

2904676

<https://www.phoenixcontact.com/fr/produits/2904676>

## FLK 50-PA/EZ-DR/KS/1100/YUC - Adaptateur frontal

2321389

<https://www.phoenixcontact.com/fr/produits/2321389>



Adaptateur frontal avec câble rond préconfectionné et connecteur femelle 50 pôles, surmoulé des deux côtés pour le raccordement des commandes Yokogawa. Longueur de câble : 11,0 m

---

## FLK 50-PA/EZ-DR/KS/1200/YUC - Adaptateur frontal

2321525

<https://www.phoenixcontact.com/fr/produits/2321525>



Adaptateur frontal avec câble rond préconfectionné et connecteur femelle 50 pôles, surmoulé des deux côtés pour le raccordement des commandes Yokogawa. Longueur de câble : 12,0 m

# TC-2KS50-DI32-2EX-PR-CS - Porte-modules

2904676

<https://www.phoenixcontact.com/fr/produits/2904676>

## FLK 50-PA/EZ-DR/KS/1300/YUC - Adaptateur frontal

2321392

<https://www.phoenixcontact.com/fr/produits/2321392>



Adaptateur frontal avec câble rond préconfectionné et connecteur femelle 50 pôles, surmoulé des deux côtés pour le raccordement des commandes Yokogawa. Longueur de câble : 13,0 m

---

## FLK 50-PA/EZ-DR/KS/1400/YUC - Adaptateur frontal

2321402

<https://www.phoenixcontact.com/fr/produits/2321402>



Adaptateur frontal avec câble rond préconfectionné et connecteur femelle 50 pôles, surmoulé des deux côtés pour le raccordement des commandes Yokogawa. Longueur de câble : 14,0 m

# TC-2KS50-DI32-2EX-PR-CS - Porte-modules

2904676

<https://www.phoenixcontact.com/fr/produits/2904676>

## FLK 50-PA/EZ-DR/KS/1500/YUC - Adaptateur frontal

2314338

<https://www.phoenixcontact.com/fr/produits/2314338>



Adaptateur frontal avec câble rond préconfectionné et connecteur femelle 50 pôles, surmoulé des deux côtés pour le raccordement des commandes Yokogawa. Longueur de câble : 15,0 m

---

## FLK 50-PA/EZ-DR/KS/1600/YUC - Adaptateur frontal

2321538

<https://www.phoenixcontact.com/fr/produits/2321538>



Adaptateur frontal avec câble rond préconfectionné et connecteur femelle 50 pôles, surmoulé des deux côtés pour le raccordement des commandes Yokogawa. Longueur de câble : 16,0 m

# TC-2KS50-DI32-2EX-PR-CS - Porte-modules

2904676

<https://www.phoenixcontact.com/fr/produits/2904676>

## FLK 50-PA/EZ-DR/KS/1700/YUC - Adaptateur frontal

2321541

<https://www.phoenixcontact.com/fr/produits/2321541>



Adaptateur frontal avec câble rond préconfectionné et connecteur femelle 50 pôles, surmoulé des deux côtés pour le raccordement des commandes Yokogawa. Longueur de câble : 17,0 m

---

## FLK 50-PA/EZ-DR/KS/1800/YUC - Adaptateur frontal

2321554

<https://www.phoenixcontact.com/fr/produits/2321554>



Adaptateur frontal avec câble rond préconfectionné et connecteur femelle 50 pôles, surmoulé des deux côtés pour le raccordement des commandes Yokogawa. Longueur de câble : 18,0 m

# TC-2KS50-DI32-2EX-PR-CS - Porte-modules

2904676

<https://www.phoenixcontact.com/fr/produits/2904676>

## FLK 50-PA/EZ-DR/KS/1900/YUC - Adaptateur frontal

2321567

<https://www.phoenixcontact.com/fr/produits/2321567>



Adaptateur frontal avec câble rond préconfectionné et connecteur femelle 50 pôles, surmoulé des deux côtés pour le raccordement des commandes Yokogawa. Longueur de câble : 19,0 m

---

## FLK 50-PA/EZ-DR/KS/2000/YUC - Adaptateur frontal

2314503

<https://www.phoenixcontact.com/fr/produits/2314503>



Adaptateur frontal avec câble rond préconfectionné et connecteur femelle 50 pôles, surmoulé des deux côtés pour le raccordement des commandes Yokogawa. Longueur de câble : 20,0 m

# TC-2KS50-DI32-2EX-PR-CS - Porte-modules

2904676

<https://www.phoenixcontact.com/fr/produits/2904676>

## FLK 50-PA/EZ-DR/KS/2500/YUC - Adaptateur frontal

2314516

<https://www.phoenixcontact.com/fr/produits/2314516>



Adaptateur frontal avec câble rond préconfectionné et connecteur femelle 50 pôles, surmoulé des deux côtés pour le raccordement des commandes Yokogawa. Longueur de câble : 25,0 m

---

## FLK 50-PA/EZ-DR/KS/3000/YUC - Adaptateur frontal

2314529

<https://www.phoenixcontact.com/fr/produits/2314529>



Adaptateur frontal avec câble rond préconfectionné et connecteur femelle 50 pôles, surmoulé des deux côtés pour le raccordement des commandes Yokogawa. Longueur de câble : 30,0 m

# TC-2KS50-DI32-2EX-PR-CS - Porte-modules



2904676

<https://www.phoenixcontact.com/fr/produits/2904676>

## FLK 50-PA/EZ-DR/KS/5000/YUC - Adaptateur frontal

2318981

<https://www.phoenixcontact.com/fr/produits/2318981>



Adaptateur frontal avec câble rond préconfectionné et connecteur femelle 50 pôles, surmoulé des deux côtés pour le raccordement des commandes Yokogawa. Longueur de câble : 50,0 m

---

## FLK 50-PA/EZ-DR/HF/KS/ 100/YUC - Adaptateur frontal

2904739

<https://www.phoenixcontact.com/fr/produits/2904739>



Adaptateur frontal surmoulé avec câble rond exempt d'halogène et préconfectionné et connecteur femelle 50 pôles, surmoulé des deux côtés, pour le raccordement des commandes Yokogawa. Longueur de câble : 1,0 m



# TC-2KS50-DI32-2EX-PR-CS - Porte-modules

2904676

<https://www.phoenixcontact.com/fr/produits/2904676>

## FLK 50-PA/EZ-DR/HF/KS/ 200/YUC - Adaptateur frontal

2904740

<https://www.phoenixcontact.com/fr/produits/2904740>



Adaptateur frontal surmoulé avec câble rond exempt d'halogène et préconfectionné et connecteur femelle 50 pôles, surmoulé des deux côtés, pour le raccordement des commandes Yokogawa. Longueur de câble : 2,0 m

---

## FLK 50-PA/EZ-DR/HF/KS/ 300/YUC - Adaptateur frontal

2904741

<https://www.phoenixcontact.com/fr/produits/2904741>



Adaptateur frontal surmoulé avec câble rond exempt d'halogène et préconfectionné et connecteur femelle 50 pôles, surmoulé des deux côtés, pour le raccordement des commandes Yokogawa. Longueur de câble : 3,0 m

# TC-2KS50-DI32-2EX-PR-CS - Porte-modules

2904676

<https://www.phoenixcontact.com/fr/produits/2904676>

## FLK 50-PA/EZ-DR/HF/KS/ 400/YUC - Adaptateur frontal

2904742

<https://www.phoenixcontact.com/fr/produits/2904742>



Adaptateur frontal surmoulé avec câble rond exempt d'halogène et préconfectionné et connecteur femelle 50 pôles, surmoulé des deux côtés, pour le raccordement des commandes Yokogawa. Longueur de câble : 4,0 m

---

## FLK 50-PA/EZ-DR/HF/KS/ 500/YUC - Adaptateur frontal

2904636

<https://www.phoenixcontact.com/fr/produits/2904636>



Adaptateur frontal surmoulé avec câble rond exempt d'halogène et préconfectionné et connecteur femelle 50 pôles, surmoulé des deux côtés, pour le raccordement des commandes Yokogawa. Longueur de câble : 5,0 m

# TC-2KS50-DI32-2EX-PR-CS - Porte-modules

2904676

<https://www.phoenixcontact.com/fr/produits/2904676>

## FLK 50-PA/EZ-DR/HF/KS/ 600/YUC - Adaptateur frontal

2904743

<https://www.phoenixcontact.com/fr/produits/2904743>



Adaptateur frontal surmoulé avec câble rond exempt d'halogène et préconfectionné et connecteur femelle 50 pôles, surmoulé des deux côtés, pour le raccordement des commandes Yokogawa. Longueur de câble : 6,0 m

---

## FLK 50-PA/EZ-DR/HF/KS/ 700/YUC - Adaptateur frontal

2904744

<https://www.phoenixcontact.com/fr/produits/2904744>



Adaptateur frontal surmoulé avec câble rond exempt d'halogène et préconfectionné et connecteur femelle 50 pôles, surmoulé des deux côtés, pour le raccordement des commandes Yokogawa. Longueur de câble : 7,0 m

# TC-2KS50-DI32-2EX-PR-CS - Porte-modules

2904676

<https://www.phoenixcontact.com/fr/produits/2904676>

## FLK 50-PA/EZ-DR/HF/KS/ 800/YUC - Adaptateur frontal

2904745

<https://www.phoenixcontact.com/fr/produits/2904745>



Adaptateur frontal surmoulé avec câble rond exempt d'halogène et préconfectionné et connecteur femelle 50 pôles, surmoulé des deux côtés, pour le raccordement des commandes Yokogawa. Longueur de câble : 8,0 m

---

## FLK 50-PA/EZ-DR/HF/KS/ 900/YUC - Adaptateur frontal

2904746

<https://www.phoenixcontact.com/fr/produits/2904746>



Adaptateur frontal surmoulé avec câble rond exempt d'halogène et préconfectionné et connecteur femelle 50 pôles, surmoulé des deux côtés, pour le raccordement des commandes Yokogawa. Longueur de câble : 9,0 m

# TC-2KS50-DI32-2EX-PR-CS - Porte-modules

2904676

<https://www.phoenixcontact.com/fr/produits/2904676>

## FLK 50-PA/EZ-DR/HF/KS/1000/YUC - Adaptateur frontal

2904637

<https://www.phoenixcontact.com/fr/produits/2904637>



Adaptateur frontal surmoulé avec câble rond exempt d'halogène et préconfectionné et connecteur femelle 50 pôles, surmoulé des deux côtés, pour le raccordement des commandes Yokogawa. Longueur de câble : 10,0 m

---

## FLK 50-PA/EZ-DR/HF/KS/1500/YUC - Adaptateur frontal

2904638

<https://www.phoenixcontact.com/fr/produits/2904638>



Adaptateur frontal surmoulé avec câble rond exempt d'halogène et préconfectionné et connecteur femelle 50 pôles, surmoulé des deux côtés, pour le raccordement des commandes Yokogawa. Longueur de câble : 15,0 m

# TC-2KS50-DI32-2EX-PR-CS - Porte-modules



2904676

<https://www.phoenixcontact.com/fr/produits/2904676>

## FLK 50-PA/EZ-DR/HF/KS/2000/YUC - Adaptateur frontal

2904487

<https://www.phoenixcontact.com/fr/produits/2904487>



Adaptateur frontal surmoulé avec câble rond exempt d'halogène et préconfectionné et connecteur femelle 50 pôles, surmoulé des deux côtés, pour le raccordement des commandes Yokogawa. Longueur de câble : 20,0 m

---

## FLK 50-PA/EZ-DR/HF/KS/2500/YUC - Adaptateur frontal

2904639

<https://www.phoenixcontact.com/fr/produits/2904639>



Adaptateur frontal surmoulé avec câble rond exempt d'halogène et préconfectionné et connecteur femelle 50 pôles, surmoulé des deux côtés, pour le raccordement des commandes Yokogawa. Longueur de câble : 25,0 m

# TC-2KS50-DI32-2EX-PR-CS - Porte-modules

2904676

<https://www.phoenixcontact.com/fr/produits/2904676>

## FLK 50-PA/EZ-DR/HF/KS/3000/YUC - Adaptateur frontal

2904640

<https://www.phoenixcontact.com/fr/produits/2904640>



Adaptateur frontal surmoulé avec câble rond exempt d'halogène et préconfectionné et connecteur femelle 50 pôles, surmoulé des deux côtés, pour le raccordement des commandes Yokogawa. Longueur de câble : 30,0 m

---

## FLK 50-PA/EZ-DR/HF/KS/3500/YUC - Adaptateur frontal

2904641

<https://www.phoenixcontact.com/fr/produits/2904641>



Adaptateur frontal surmoulé avec câble rond exempt d'halogène et préconfectionné et connecteur femelle 50 pôles, surmoulé des deux côtés, pour le raccordement des commandes Yokogawa. Longueur de câble : 35,0 m

# TC-2KS50-DI32-2EX-PR-CS - Porte-modules

2904676

<https://www.phoenixcontact.com/fr/produits/2904676>

## FLK 50-PA/EZ-DR/HF/KS/4000/YUC - Adaptateur frontal

2904642

<https://www.phoenixcontact.com/fr/produits/2904642>



Adaptateur frontal surmoulé avec câble rond exempt d'halogène et préconfectionné et connecteur femelle 50 pôles, surmoulé des deux côtés, pour le raccordement des commandes Yokogawa. Longueur de câble : 40,0 m

---

## FLK 50-PA/EZ-DR/HF/KS/4500/YUC - Adaptateur frontal

2904643

<https://www.phoenixcontact.com/fr/produits/2904643>



Adaptateur frontal surmoulé avec câble rond exempt d'halogène et préconfectionné et connecteur femelle 50 pôles, surmoulé des deux côtés, pour le raccordement des commandes Yokogawa. Longueur de câble : 45,0 m



# TC-2KS50-DI32-2EX-PR-CS - Porte-modules



2904676

<https://www.phoenixcontact.com/fr/produits/2904676>

## FLK 50-PA/EZ-DR/HF/KS/5000/YUC - Adaptateur frontal

2904644

<https://www.phoenixcontact.com/fr/produits/2904644>



Adaptateur frontal surmoulé avec câble rond exempt d'halogène et préconfectionné et connecteur femelle 50 pôles, surmoulé des deux côtés, pour le raccordement des commandes Yokogawa. Longueur de câble : 50,0 m

---

## Accessoires

### EMLF (108XE)R - Etiquette, ultra-souple

0800549

<https://www.phoenixcontact.com/fr/produits/0800549>



Etiquette, ultra-souple, Rouleau, blanc, vierge, repérable avec : THERMOMARK E.300 (D)/600 (D), THERMOMARK ROLL 2.0, THERMOMARK ROLL, THERMOMARK ROLL X1, THERMOMARK ROLLMASTER 300/600, THERMOMARK X1.2, type de montage: collage, surface utile: 108 x 48000 mm, Nombre d'étiquettes: 1

# TC-2KS50-DI32-2EX-PR-CS - Porte-modules



2904676

<https://www.phoenixcontact.com/fr/produits/2904676>

## ZBF 15:UNBEDRUCKT - Ruban de repérage ZB, plat

0811202

<https://www.phoenixcontact.com/fr/produits/0811202>



Ruban de repérage ZB, plat, Rubans, blanc, vierge, repérable avec : PLOTMARK, CMS-P1-PLOTTER, type de montage: encliquetage, pour bloc de jonction au pas de : 15 mm, surface utile: 15 x 5,2 mm, Nombre d'étiquettes: 5

---

Phoenix Contact 2023 © - Tous droits réservés

<https://www.phoenixcontact.com>

PHOENIX CONTACT SAS

52 Boulevard de Beaubourg Emerainville

77436 Marne La Vallée Cedex 2 France

+33 (0) 1 60 17 98 98

[documentation@phoenixcontact.fr](mailto:documentation@phoenixcontact.fr)