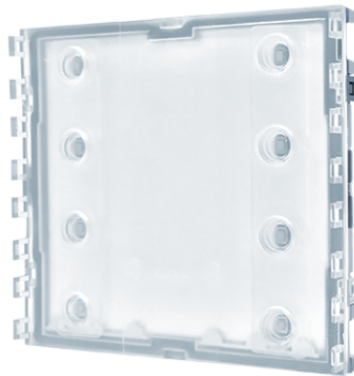


**UT9200****MODULE POUR BOUTONS UT9211, UT9212 ULTRA**

Module de boutons d'appel pour platine Ultra, compatible avec tous les systèmes. Prééquipé pour 8 boutons d'appel en plastique professionnel traité contre le jaunissement et le ternissement ou en aluminium. À compléter avec 4 boutons individuels art. UT9211, UT9211M, UT9211FM (4 appels), 4 boutons doubles art. UT9212, UT9212M, UT9212FM (8 appels) ou avec les obturateurs art. UT9221, UT9221M, UT9222, UT9222M, UT9223, UT9223M. Extinction automatique du rétro-éclairage des étiquettes porte-noms pendant la journée grâce au détecteur crépusculaire du module audio ou audio/vidéo associé. Allumage des étiquettes porte-noms blanches. Dimensions (L x H x P) : 100 x 90 x 35 mm.

AWARDS



UT9200

MODULE POUR BOUTONS UT9211, UT9212 ULTRA

DONNÉES GÉNÉRALES

Typologie	Modulaire
Hauteur (mm)	90
Largeur (mm)	100
Profondeur (mm)	35
Couleur du produit	Transparent
Montage à encastrement	Oui, avec un accessoire dédié
Montage en saillie	Oui, avec un accessoire dédié

SYSTÈMES COMPATIBLES

Audio/vidéo Simplebus 2 avec alimentation art. 4888C	Yes
Audio/vidéo Simplebus 2 avec alimentation art. 1210/1210A	Yes
Audio Simplebus 2 avec alimentation art. 1210/1210A	Yes
Audio/vidéo Simplebus 1	Yes
Audio Simplebus 1	Yes
ViP	Yes

CARACTÉRISTIQUES ÉLECTRIQUES

Type d'alimentation	Alimentation par bus vidéo
Tension d'alimentation	33VDC
Absorption en veille (W)	0.4
Absorption maximale (W)	0.4

CARACTÉRISTIQUES MATÉRIELLES

Type d'appel	Boutons
Type de boutons	Mécanique
Nombre de boutons (n°)	8
Couleur de rétroéclairage	Blanche, Eteinte

**UT9200****MODULE POUR BOUTONS UT9211, UT9212 ULTRA****RÉGLAGES**

Luminosité du rétroéclairage	Yes
------------------------------	-----

CARACTÉRISTIQUES ENVIRONNEMENTALES ET DE CONFORMITÉ

Température de fonctionnement (°C)	-25 ÷ 55
------------------------------------	----------

Humidité de fonctionnement (HR max) (%)	25 ÷ 95
--	---------

Classe environnementale	IV
-------------------------	----

Certifications CE	RoHS II - 2011/65/UE (EN IEC 63000:2018), EMC 2014/30/UE (EN 61000-6-1:2007 , EN 61000-6-3:2007+A1:2011)
-------------------	---

**UT9200****MODULE POUR BOUTONS UT9211, UT9212 ULTRA****ACCESSORIES****UT9223M****OBTURATEUR FULL METAL TRIPLE HAUTEUR ULTRA**

"Obturbateur triple hauteur version Full-Metal pour platine Ultra. Réalisé avec un revêtement en aluminium pour augmenter la résistance aux chocs et en polyméthacrylate de méthyle avec un traitement pour résister aux rayons UV, anti-jaunissement et anti-ternissement."

UT9223**OBTURATEUR PLASTIQUE TRIPLE HAUTEUR ULTRA**

"Obturbateur triple hauteur pour platine Ultra. Réalisé en polyméthacrylate de méthyle avec un traitement pour résister aux rayons UV, anti-jaunissement et anti-ternissement."

UT9222M**OBTURATEUR FULL METAL DOUBLE HAUTEUR ULTRA**

"Obturbateur double hauteur version Full-Metal pour platine Ultra. Réalisé avec un revêtement en aluminium pour augmenter la résistance aux chocs et en polyméthacrylate de méthyle avec un traitement pour résister aux rayons UV, anti-jaunissement et anti-ternissement."

UT9222**OBTURATEUR PLASTIQUE DOUBLE HAUTEUR ULTRA**

"Obturbateur double hauteur pour platine Ultra. Réalisé en polyméthacrylate de méthyle avec un traitement pour résister aux rayons UV, anti-jaunissement et anti-ternissement."

UT9221MW**OBTURATEUR FULL METAL ULTRA BLANC**

Obturbateur version Full-Metal pour platine Ultra, blanc . Réalisé avec un revêtement en aluminium pour augmenter la résistance aux chocs et en polyméthacrylate de méthyle avec un traitement pour résister aux rayons UV, anti-jaunissement et anti-ternissement.

**UT9200****MODULE POUR BOUTONS UT9211, UT9212 ULTRA****ACCESSORIES****UT9212MW BOUTON DOUBLE MÉTAL ULTRA BLANC**

Bouton double version Metal pour platine Ultra, blanc . Réalisé avec un profilé en aluminium pour augmenter la résistance aux chocs et du polyméthacrylate de méthyle avec un traitement pour résister aux rayons UV, anti-jaunissement et anti-ternissement. Double étiquette (neutre et avec symbole de séparation) fournie. Remplacement simple de l'étiquette porte-noms.

UT9211MW BOUTON SIMPLE MÉTAL ULTRA BLANC

Bouton simple version Metal pour platine Ultra, blanc . Réalisé avec un profilé en aluminium pour augmenter la résistance aux chocs et du polyméthacrylate de méthyle avec un traitement pour résister aux rayons UV, anti-jaunissement et anti-ternissement. Double étiquette (neutre et avec le symbole de la cloche) fournie. Remplacement simple de l'étiquette porte-noms.

UT9221MB OBTURATEUR FULL METAL ULTRA NOIR

Obturateur version Full-Metal pour platine Ultra, noir RAL9005. Réalisé avec un revêtement en aluminium pour augmenter la résistance aux chocs et en polyméthacrylate de méthyle avec un traitement pour résister aux rayons UV, anti-jaunissement et anti-ternissement.

UT9212MB BOUTON DOUBLE MÉTAL ULTRA NOIR

Bouton double version Metal pour platine Ultra, noir RAL9005. Réalisé avec un profilé en aluminium pour augmenter la résistance aux chocs et du polyméthacrylate de méthyle avec un traitement pour résister aux rayons UV, anti-jaunissement et anti-ternissement. Double étiquette (neutre et avec symbole de séparation) fournie. Remplacement simple de l'étiquette porte-noms.

**UT9200****MODULE POUR BOUTONS UT9211, UT9212 ULTRA****ACCESSORIES****UT9211MB BOUTON SIMPLE MÉTAL ULTRA NOIR**

Bouton simple version Metal pour platine Ultra, noir RAL9005. Réalisé avec un profilé en aluminium pour augmenter la résistance aux chocs et du polyméthacrylate de méthyle avec un traitement pour résister aux rayons UV, anti-jaunissement et anti-ternissement. Double étiquette (neutre et avec le symbole de la cloche) fournie. Remplacement simple de l'étiquette porte-noms.

UT9221M OBTURATEUR FULL METAL ULTRA

Obturateur version Full-Métal pour platine Ultra. Revêtu d'aluminium pour augmenter la résistance aux chocs et de polyméthylmétacrylate traité pour résister aux rayons UV, contre le jaunissement et le ternissement.

UT9221 OBTURATEUR EN PLASTIQUE ULTRA

Obturateur pour platine Ultra. Réalisé en polyméthylmétacrylate traité pour résister aux rayons UV, contre le jaunissement et le ternissement.

UT9212M BOUTON DOUBLE MÉTAL ULTRA

Bouton double version Métal pour platine Ultra. Réalisé avec profil en aluminium pour augmenter la résistance aux chocs et en polyméthylmétacrylate traité pour résister aux rayons UV, contre le jaunissement et le ternissement. Double étiquette (neutre et avec symbole diviseur) comprise. Remplacement de l'étiquette porte-noms facilité.

**UT9200****MODULE POUR BOUTONS UT9211, UT9212 ULTRA****ACCESSORIES****UT9212FM BOUTON DOUBLE FULL MÉTAL ULTRA**

Bouton double version Full-Métal pour platine Ultra. Revêtu d'aluminium pour augmenter la résistance aux chocs et de polyméthylmétacrylate traité pour résister aux rayons UV, contre le jaunissement et le ternissement.

UT9212 BOUTON DOUBLE ULTRA

Bouton double pour platine Ultra. Réalisé en polyméthylmétacrylate traité pour résister aux rayons UV, contre le jaunissement et le ternissement. Double étiquette (neutre et avec symbole de la clochette) comprise. Remplacement de l'étiquette porte-noms facilité.

UT9211M BOUTON SIMPLE MÉTAL ULTRA

Bouton simple pour platine Ultra. Réalisé avec profil en aluminium pour augmenter la résistance aux chocs et en polyméthylmétacrylate traité pour résister aux rayons UV, contre le jaunissement et le ternissement. Double étiquette (neutre et avec symbole de la clochette) comprise. Remplacement de l'étiquette porte-noms facilité.

UT9211FM BOUTON SIMPLE FULL MÉTAL ULTRA

Bouton simple version Full-Métal pour platine Ultra. Revêtu d'aluminium pour augmenter la résistance aux chocs et de polyméthylmétacrylate traité pour résister aux rayons UV, contre le jaunissement et le ternissement.

**UT9200****MODULE POUR BOUTONS UT9211, UT9212 ULTRA****ACCESSORIES****UT9211****BOUTON SIMPLE ULTRA**

Bouton simple pour platine Ultra. Réalisé en polyméthylmétacrylate traité pour résister aux rayons UV, contre le jaunissement et le ternissement. Double étiquette (neutre et avec symbole de la clochette) comprise. Remplacement de l'étiquette porte-noms facilité.