



## FILIN AVEC EMBOUT TYPE BASCULE, DIAM 1,5 MM, 3 M LONG, CHARGE 195N

### CATALOG NUMBER

**SLK15L3T**



### CERTIFICATIONS



### FEATURES

Système complet, comprenant un câble, un verrou et un embout du type bascule

Se fixe dans les trous des éléments de la structure du bâtiment ou de l'installation

Conçu pour la fixation de luminaires

Également disponible en version Y, comprenant une double bascule

### CARACTÉRISTIQUES DU PRODUIT

Article Number: 196523

Material: Steel; Zinc Alloy; Polypropylene

Finish: Électrozingué

Static Load Safety Factor: 5:1

Complies With: SMACNA HVAC-DCS

Wire Rope Diameter: 1,5-mm

Wire Rope Length: 3 m

A: 39-mm

B: 5-mm

Static Load: 195 N

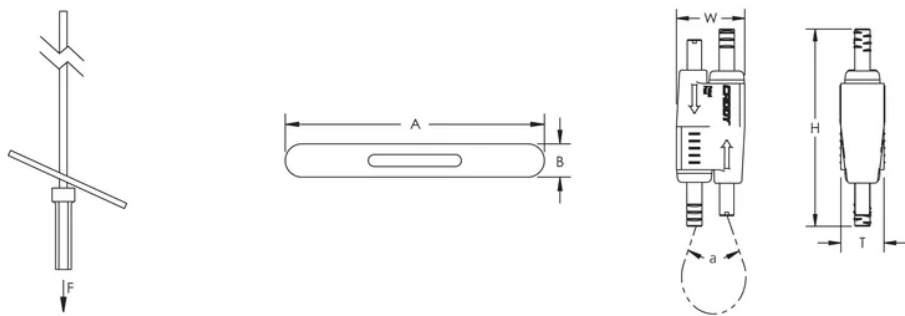
Height: 55-mm

Width: 19-mm

Épaisseur: 12,5-mm

Angle: 90 ° max

## DIAGRAMS



## AVERTISSEMENT

Les produits nVent doivent être installés et utilisés conformément aux consignes figurant dans les fiches d'instructions et les documents de formation des produits nVent. Les fiches d'instructions sont disponibles à l'adresse suivante: [www.nvent.com](http://www.nvent.com) et auprès de votre représentant du service client nVent. Une mauvaise installation, une utilisation incorrecte, une application erronée ou toute autre forme de non-respect scrupuleux des instructions et avertissements de nVent peuvent entraîner un dysfonctionnement du produit, des dommages matériels, des lésions corporelles graves et le décès et/ou annuler votre garantie.

### Amérique du Nord

+1.800.753.9221

Option 1 – Customer Care

Option 2 – Technical Support

### Europe

Netherlands:

+31 800-0200135

France:

+33 800 901 793

### Europe

Germany:

800 1890272

Other Countries:

+31 13 5835404

### APAC

Shanghai:

+ 86 21 2412 1618/19

Sydney:

+61 2 9751 8500



Our powerful portfolio of brands:  
nVent.com **CADDY ERICO HOFFMAN RAYCHEM SCHROFF**  
**TRACER**