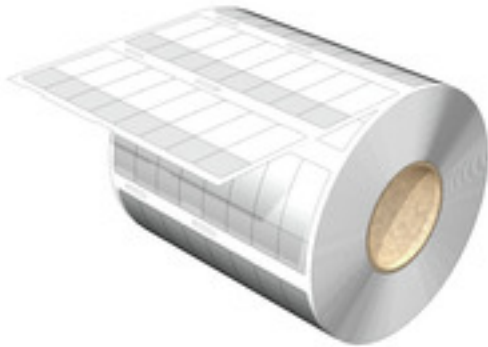


THM WO VIN 12.7/38.1 WS

Weidmüller Interface GmbH & Co. KG
Klingenbergstraße 26
D-32758 Detmold
Germany

www.weidmueller.com



Les repères de câbles en rouleaux THM WriteOn s'utilisent pour le repérage des conducteurs et des câbles de diamètre extérieur allant jusqu'à 36 mm. La bande adhésive transparente fixe et protège l'impression sur la surface du repère.

- Protection du repère contre la saleté et l'abrasion par enroulement dans la bande adhésive transparente
- Impression simple et rapide avec les imprimantes à transfert thermique de qualité supérieure

Informations générales de commande

Version	THM, Repères de fils et de câbles, 4 - 8 mm, 12.7 x 38.1 mm, blanc
Référence	2657110000
Type	THM WO VIN 12.7/38.1 WS
GTIN (EAN)	4050118675245
Qté.	10 000 pièce(s)
imprimante compatible	2599430000 2599440000

Date de création 7 novembre 2022 13:31:20 CET

Niveau du catalogue 25.10.2022 / Toutes modifications techniques réservées

THM WO VIN 12.7/38.1 WS

Weidmüller Interface GmbH & Co. KG

Klingenbergstraße 26

D-32758 Detmold

Germany

www.weidmueller.com

Caractéristiques techniques

Dimensions et poids

Profondeur	0,065 mm	Profondeur (pouces)	0,003 inch
Hauteur	12,7 mm	Hauteur (pouces)	0,5 inch
Largeur	38,1 mm	Largeur (pouces)	1,5 inch
Poids net	0,111 g		

Températures

plage de température d'utilisation -40...80 °C

Caractéristiques générales

Adhésif	Colle polyacrylate	Agrément selon UL 969	Non
Classe d'inflammabilité selon UL 94	V-0	Couleur	blanc
Halogène	Oui	Largeur	38,1 mm
Matériau	Film vinyle	Nombre de repèrages par combinaison	1 Rouleau d'étiquettes = Repères de fils et de câbles
Nombre par rouleau	10 000	Plage de température d'utilisation, max.	80 °C
Plage de température d'utilisation, min.	-40 °C	Procédé d'impression	Transfert thermique
Type d'impression	vierge	plage de température d'utilisation	-40...80 °C

Repères de fils et de câbles

Diamètre extérieur du conducteur	4 - 8 mm	Diamètre extérieur du conducteur, max.	8 mm
Diamètre extérieur du conducteur, min.	4 mm	Halogène	Oui
Section de raccordement du conducteur, AWG, max.	AWG 6	Section de raccordement du conducteur, AWG, min.	AWG 10

Agréments

ROHS Conforme

Téléchargements

Catalogue [Catalogues in PDF-format](#)

Fiche de données

THM WO VIN 12.7/38.1 WS

Weidmüller Interface GmbH & Co. KG
Klingenbergstraße 26
D-32758 Detmold
Germany

www.weidmueller.com

Dessins

