

Information produit

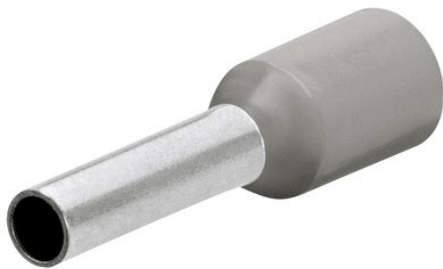
97 99 355

Embouts de câble avec col en plastique

200 pièces de chaque

DIN 46228

- Dimension nominale : 4 mm²
- Contenu : 200 pièces
- Couleur: gris
- Entonnoir d'insertion en polypropylène
- Résistant à la chaleur jusqu'à 105°C
- Matériau : E-Cu
- Surface étamée par électrolyse
- Epaisseur minimale du revêtement 3µm



Informations générales

Réf.	97 99 355
EAN	4003773076568
Norme	DIN 46228
conforme REACH	ne contient pas de SVHC
conforme RoHS	non applicable

Attributs techniques

Câble	4 mm ²
AWG	12
Couleur de repérage	gris
L1	20 mm
L2	12 mm
d1	2,8 mm
d2	4,8 mm
S1	0,2 mm
S2	0,3 mm
Quantité	200
Isolation	PP
Matériau	Cuivre
Surface	Étamé

Sous réserve de toute modification technique et erreur.