

BOUCHES D'EXTRACTION HYGROREGLABLES ET TEMPORISEES - Série BEH ALIZE

Habitat individuel

Texte de prescription à télécharger sur www.unelvent.com



Les plus

- Système valorisé par la RT 2012
- Installation sur parois horizontales ou verticales
- Grille centrale amovible pour facilité d'entretien
- Commande à piles : installation sans fils

Gamme

- Bouches cuisine et WC: commandes manuelles, électriques ou à piles
- Bouches salle de bains : commande autoréglée sans débit complémentaire
- Fournies avec manchettes à griffes

Applications

- Bouches destinées à moduler les débits d'extraction en fonction de l'humidité.
- Conformes aux avis techniques :
- Hygro A - Hygro B - Hygro gaz n° 14/07-1194



Logement individuel

Caractéristiques générales

- Fabrication polystyrène blanc
- Plage de pression : 80 à 160 Pa

Accessoires voir page 353

Désignation

BEHC	-	P	-	10-45	-	135
1		2		3		4

- 1 : Nom de la gamme
- 2 : Mode de commande
- 3 : Plage de débit (m³/h, modulée en fonction de l'humidité ambiante)
- 4 : Débit de pointe complémentaire temporisé 30 mn (cuisine et WC)

Codification et tarif

Bouches CUISINE Ø 125

Habitat		Commande à pile *			Commande électrique			Commande manuelle		
Type A	Type B	Référence	Code	Prix HT	Référence	Code	Prix HT	Référence	Code	Prix HT
T2	T2	BEHC-P 6-40/90	852 814		BEHC.E 6-40/90	853 286		BEHC 6-40/90	851 669	
T3-T4	T5-T6	BEHC-P 10-45/135	852 817		BEHC.E 10-45/135	851 447		BEHC 10-45/135	854 443	
	T3-T4	BEHC-P 10-45/120	852 816		BEHC.E 10-45/120	853 285		BEHC 10-45/120	853 284	
T5-T6		BEHC-P 12-45/135	852 818		BEHC.E 12-45/135	850 194		BEHC 12-45/135	850 193	

Bouches Salle de bains / WC Ø 80

Référence	Code	Prix HT
BEHS/W .DP Ø80 P 10-45/45	850 479	

Commande à pile + Détection de présence

Bouches WC Ø 80

Habitat		Pile* + Détection de présence			Commande électrique			Commande manuelle		
Type A	Type B	Référence	Code	Prix HT	Référence	Code	Prix HT	Référence	Code	Prix HT
T2-T4	T2-T6	BEHW.DP 5/30	858 322		BEHW.E 5/30	851 449		BEHW 5/30	854 445	

* Bouche à piles : Alimentation x 3 piles 1,5 V Type LR 06 (AA) - non fournies

Bouches autoréglables WC (à partir du T5 en hygro A)

Habitat		Autoréglable		
Type A		Référence	Code	Prix HT
T5		BARP 30	854 505	
		BARP 15 (wc sub)	854 365	

Bouches SALLE DE BAINS Ø 80

Modulation suivant humidité ambiante				
Type A	Type B	Référence	Code	Prix HT
SdB sup.	SdB sup.	BEHS 5/40	854 444	
	T3-T6	BEHS 10/40	850 195	
T3-T6		BEHS 10/45	853 211	

Bouton poussoir non fourni

BOUTON POUSSOIR	893 212	
-----------------	---------	--



Dimensions



Mise en marche du débit de pointe

Commande	Cuisine	WC
Piles * (pas de liaison au secteur)	 Bouton poussoir	 Détection de présence
Electrique 230V (liaison au secteur)	 Bouton poussoir	 Bouton poussoir
Manuelle (pas de liaison au secteur)	 Cordelette	 Cordelette

BOUCHES D'EXTRACTION HYGROREGLABLES ET TEMPORISEES - Série BEH ALIZE

Habitat Collectif

Texte de prescription à télécharger sur www.unelvent.com



Les plus

- Système valorisé par la RT 2012
- Installation sur parois horizontales ou verticales
- Grille centrale amovible pour facilité d'entretien
- Commande à piles : installation sans fils

Applications

- Bouches destinées à moduler les débits d'extraction en fonction de l'humidité. Conformes aux avis techniques :
- Hygro A - Hygro B - Hygro gaz n° 14/07-1194

Gamme

- Bouches cuisine et WC: commandes manuelles, électriques ou à piles
- Bouches salle de bains : commande autorégluée sans débit complémentaire
- Fournies avec manchettes à joint Ø 125 mm



Logement collectif

Caractéristiques générales

- Fabrication polystyrène blanc
- Plage de pression : 80 à 160 Pa

Accessoires voir page 353

Désignation

BEHC	-	P	-	10-45	-	135
1		2		3		4

- 1 : Nom de la gamme
- 2 : Mode de commande
- 3 : Plage de débit (m3/h, modulée en fonction de l'humidité ambiante)
- 4 : Débit de pointe complémentaire temporisé 30 mn (cuisine et WC)

Codification et tarif

Bouches CUISINE - Ø 125

Commande à pile *			Commande électrique			Commande manuelle		
Référence	Code	Prix HT	Référence	Code	Prix HT	Référence	Code	Prix HT
BEHC-P 6-40/90	852 814		BEHC.E 6-40/90	853 286		BEHC 6-40/90	851 669	
BEHC-P 12-45/105	852 815		BEHC.E 12-45/105	851 446		BEHC 12-45/105	850 537	
BEHC-P 10-45/120	852 816		BEHC.E 10-45/120	853 285		BEHC 10-45/120	853 284	
BEHC-P 10-45/135	852 817		BEHC.E 10-45/135	851 447		BEHC 10-45/135	854 443	
BEHC-P 12-45/135	852 818		BEHC.E 12-45/135	850 194		BEHC 12-45/135	850 193	

Bouches Salle de bains / WC Ø 125

Référence	Code	Prix HT	Référence	Code	Prix HT
BEHS/W .DP Ø125 10-45/45	850 478		BEHS/W .DP Ø125 P 10-45/45	850 480	

Commande à pile + Détection de présence

Bouches WC - Ø 125

Commande à pile *			Commande électrique			Commande manuelle		
Référence	Code	Prix HT	Référence	Code	Prix HT	Référence	Code	Prix HT
BEHW.DP 5/30 Ø125	858 323		BEHW.E 5/30 Ø125	856 527		BEHW 5/30 Ø125	856 526	

* Bouche à piles : Alimentation x 3 piles 1,5 V Type LR 06 (AA) - non fournies

Bouches autoréglables (WC à partir du T5 en Hygro A)

Référence	Code	Prix HT
BARJ 15 Ø 125	851 908	
BARJ 30 Ø 125	851 909	

Bouches SALLE DE BAINS - Ø 125

Modulation suivant humidité ambiante

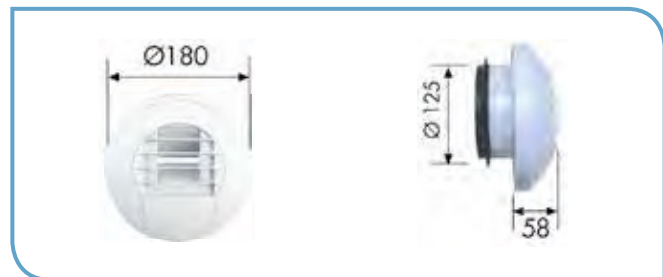
Référence	Code	Prix HT
BEHS 5/40 Ø 125	856 524	
BEHS 10/40 Ø 125	850 196	
BEHS 10/45 Ø 125	856 525	

Bouton poussoir non fourni

BOUTON POUSSOIR	893 212	
-----------------	---------	--



Dimensions



Accessoires

Entrées d'air, Bouches, Diffuseurs et grilles

Mise en marche du débit de pointe

Commande	Cuisine	WC
Piles * (pas de liaison au secteur)	 Bouton poussoir	 Détection de présence
Electrique 230V (liaison au secteur)	 Bouton poussoir	 Bouton poussoir
Manuelle (pas de liaison au secteur)	 Cordelette	 Cordelette

BOUCHES D'EXTRACTION HYGRORÉGLABLES ET TEMPORISÉES - Série BEH ALIZE

Texte de prescription à télécharger sur www.unelvent.com



Tertiaire



Les plus

- Système valorisé par la RT 2012
- Installation sur parois horizontales ou verticales
- Grille centrale amovible pour facilité d'entretien
- Compatibles avec le détecteur de présence

Gamme

- Bouches hygroréglables
- Bouches à détection de présence
- Bouches électriques à débit de pointe temporisé
- Fournies avec manchette à joint

Applications

- Bouches destinées à moduler les débits d'extraction en fonction de l'humidité dans les locaux tertiaire



Locaux tertiaire

Caractéristiques générales

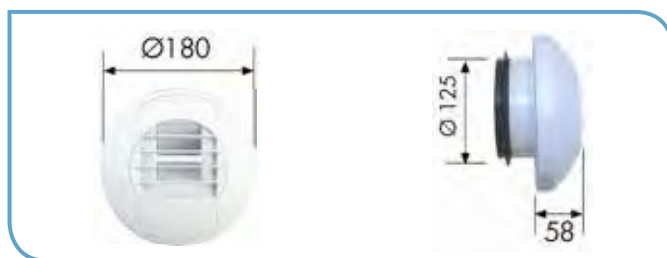
- Fabrication polystyrène blanc
- Plage de pression : 80 à 160 Pa

Débits réglementaires

- Locaux tertiaire : voir page 163

Accessoires voir page 353

Dimensions



Codification et tarif

Bouches hygroréglables			
Référence	Code	Débits (m3/h) modulés	Prix HT
BEHT 15/50	853 129	de 15 à 50	
BEHT 15/75	853 130	de 15 à 75	

Bouches hygroréglables - Commande électrique				
Débit de pointe par bouton poussoir*				
Référence	Code	Débits (m3/h)		Prix HT
		permanent	tempo 30mm	
BEHT.E 5-40/100	853 133	de 5 à 40	100	
BEHT.E 10-45/150	853 134	de 10 à 45	150	

Bouches à détection de présence				
Alimentation par 3 piles 1,5V Type LR06 - non fournies				
Référence	Code	Débits (m3/h)		Prix HT
		permanent	tempo 30mm	
BEHT.DP 7,5/25	852 731	7,5	25	
BEHT.DP 7,5/50	852 732	7,5	50	
BEHT.DP 7,5/75	852 733	7,5	75	

* Bouton poussoir non fourni

Référence	Code	Prix HT
BOUTON POUSSOIR	893 212	



SYSTEME DE MODULATION DES DEBITS EN MILIEU TERTIAIRE



Bouches d'extraction motorisée bi-débits BM2D



- Bouches d'extraction tout-ou-peu
- Volet de réglage de débit piloté par une motorisation
- Bouches à associer aux capteurs de présence CPTA
- Caractéristiques techniques voir page 171

Référence	Code	Prix HT
BM2D 7,5/25	850 141	
BM2D 7,5/50	850 142	
BM2D 7,5/75	850 143	
BM2D 10/100	550 144	

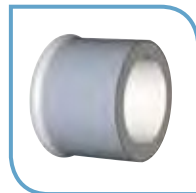
Sélection des accessoires



• Renvoi d'angle

Renvoi d'angle pour bouches bi-débits en cas d'installation en plafond
Permet le guidage du cordon le long du mur

Référence	Code	Prix HT
RENVOI D'ANGLE	894 641	



• Anneau acoustique

Permet d'améliorer l'isolement acoustique Dn,e,w des bouches hygrorégulables
Support polystyrène et isolation par mousse de mélanine
Se monte derrière les bouches cuisines par emboîtement

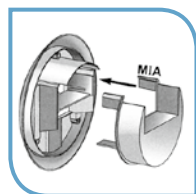
Référence	Code	Prix HT
ANNEAU ACOUSTIQUE	858 272	



• Élément acoustique

Permet d'améliorer l'isolement acoustique Dn,e,w des bouches hygrorégulables
Support polystyrène et isolation par mousse de mélanine
Se monte par emboîtement dans le conduit à l'arrière des bouches sanitaires

Référence	Code	Prix HT
ELEMENT ACOUSTIQUE	858 271	



• Module d'isolation acoustique MIA

Permet d'améliorer l'isolement acoustique des bouches autorégulables
Support polystyrène et isolation par mousse de mélanine
Se monte derrière les bouches par emboîtement (sauf 75 à 150 m³/h)

Référence	Code	Prix HT
MIA	897 675	



• Bouton poussoir

Bouton poussoir pour les bouches à commande électrique et à piles

Référence	Code	Prix HT
BOUTON POUSSOIR ALIZE	893 212	



• Manchettes à joint

Manchettes de raccordement à joint pour bouches BAR

Référence	Code	Prix HT
MANCHETTE Ø99 avec joint*	858 213	
MANCHETTE Ø116 avec joint*	858 269	
MANCHETTE Ø125 avec joint	854 367	
*Pour BAR 15 et 30		
ENTRETOISE MANCHETTE 99	858 214	



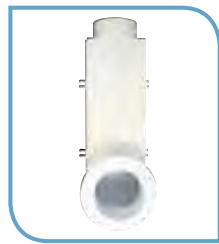
• Manchettes à griffes

Manchettes de raccordement à griffes pour bouches BAR et BEH long 130 mm

Référence	Code	Prix HT
MANCHON GRIFFES BAR 125	865 633	
MANCHON GRIFFES BAR/BEH 80	863 333	

BEH			BAR
Individuel	Collectif	Tertiaire	
✓	✓		✓
✓	✓	✓	
✓	✓	✓	
			✓
✓	✓		
			✓
			✓

Manchettes coudées séparées



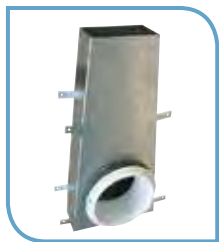
Référence	Code	Prix HT
MC 80 P	890 019	

A1	A2	B1	B2	H
105	-	80	127	300



Référence	Code	Prix HT
MC 80	892 000	

A1	B1	H
100	130	300



Référence	Code	Prix HT
MC 125	892 001	

A1	A2	B1	B2	H
120	170	70	105	290



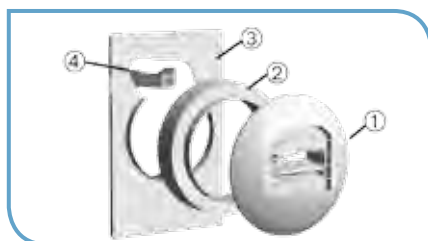
Compatibles avec bouches

BDO	AUTO			HYGRO		
	BAR	BER P	BEM	BEHS	BEHW	BEHC
✓		✓	✓	✓	✓	
		✓		✓	✓	
✓	✓	✓	✓			✓

Voir également P 280 BOAC et BOCC livrées avec bouches

Spécial Rénovation

Les platines rénovation s'installent sur des réservations rectangulaires de 80 x 170 à 110 à 245 mm une fois tous les travaux de peinture terminés. L'étanchéité est assurée par un joint mousse collé sur la platine.



• Platines de rénovation PRC

Utiliser la platine avec entretoise pour le montage avec manchette Ø 99

Référence	Code	Type	Prix HT
PRC 177x278	858 270	3+4	
PRC.E 177x278	858 181	2+3+4	
PRP 177x278	858 182	Platine Pleine	

- ① Bouche BAR
- ② Entretoise
- ③ Platine PRC avec joint mousse
- ④ Etrier de fixation



• Platines d'adaptation universelle PAM, spécial rénovation appartement

Dans la cas où le trou dans le mur est de diamètre inférieur à 125 mm, intercaler la platine PAM entre les bouches BAR et BEH et le trou de l'ancienne bouche

Référence	Code	Prix HT
PAM 148x202	858 186	