

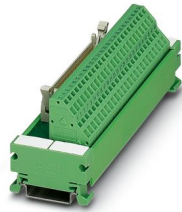
# UM 45-FLK34/ZFKDS - Module interface



2293569

<https://www.phoenixcontact.com/fr/produits/2293569>

Veillez tenir compte du fait que les données affichées dans ce document PDF proviennent de notre catalogue en ligne. Vous trouverez les données complètes dans la documentation utilisateur. Nos conditions générales d'utilisation des téléchargements sont applicables.



Module VARIOFACE, connexion à ressort, avec connecteur pour câble en nappe, se monte sur profilé NS 35/7,5, 34 pôles

## Données commerciales

Référence	2293569
Conditionnement	1 Unité(s)
Commande minimum	1 Unité(s)
Remarque	Fabrication à la commande (pas de reprise)
Clé de vente	CK2213
Product key	CK2213
Page catalogue	Page 303 (IF-2011)
GTIN	4017918120467
Poids par pièce (emballage compris)	127,2 g
Poids par pièce (hors emballage)	125,8 g
Numéro du tarif douanier	85369010
Pays d'origine	DE

## Caractéristiques techniques

### Propriétés du produit

Type de produit	Module de transmission
Gamme de produits	VARIOFACE
Nombre de pôles	34

### Propriétés d'isolation

Isolant	Isolation fonctionnelle
---------	-------------------------

### Propriétés d'isolation: Distances dans l'air et lignes de fuite

Isolant	Isolation fonctionnelle
Catégorie de surtension	II
Degré de pollution	2

### Propriétés électriques

Tension de service (AC)	≤ 30 V AC
Tension de service (DC)	≤ 60 V DC
Courant (par branche)	≤ 1 A

### Distances dans l'air et lignes de fuite

Tension d'isolement assignée	63 V
Tension de tenue aux chocs assignée	0,6 kV (1,2 / 50 µs)

## Caractéristiques de raccordement

### Raccordement 1 (niveau de commande)

Connexion selon la norme	CEI 60603-13
Type de raccordement	IDC/FLK connecteur mâle
Nombre de connexions	1
Nombre de pôles	34
Cycles d'enfichage	> 50
Pas	2,54 mm

### Raccordement 2 (niveau terrain)

Type de raccordement	Raccordement à ressort
Longueur à dénuder	8 mm
Nombre de pôles	34
Section de conducteur rigide	0,2 mm <sup>2</sup> ... 2,5 mm <sup>2</sup>
Section de conducteur souple	0,2 mm <sup>2</sup> ... 1,5 mm <sup>2</sup>
Section conduct. AWG	24 ... 14

## Signalisation

Présence d'un affichage d'état	Non
--------------------------------	-----

## Dimensions

# UM 45-FLK34/ZFKDS - Module interface



2293569

<https://www.phoenixcontact.com/fr/produits/2293569>

## Dimensions de l'article

Largeur	110 mm
Hauteur	45 mm
Profondeur	50,42 mm

## Indications sur les matériaux

Type d'isolant boîtier	PVC
------------------------	-----

## Conditions environnementales et de durée de vie

### Conditions ambiantes

Indice de protection (Module)	IP00
Indice de protection (Emplacement de montage)	≥ IP54
Température ambiante (fonctionnement)	-20 °C ... 50 °C
Température ambiante (stockage/transport)	-20 °C ... 70 °C
Altitude	≤ 2000 m

## Normes et spécifications

### Distances dans l'air et lignes de fuite

Normes/Prescriptions	EN IEC 60664-1
----------------------	----------------

## Montage

Type de montage	Montage sur profilé
Emplacement pour le montage	indifférent

## Remarques

Généralités	Pour une utilisation conforme, il convient de respecter les prescriptions de la directive d'installation (voir Téléchargements). En cas d'application ou d'utilisation avec des produits d'autres fabricants, il faut en outre respecter les prescriptions, les consignes de sécurité et avertissements du fabricant tiers concerné.
-------------	--

# UM 45-FLK34/ZFKDS - Module interface

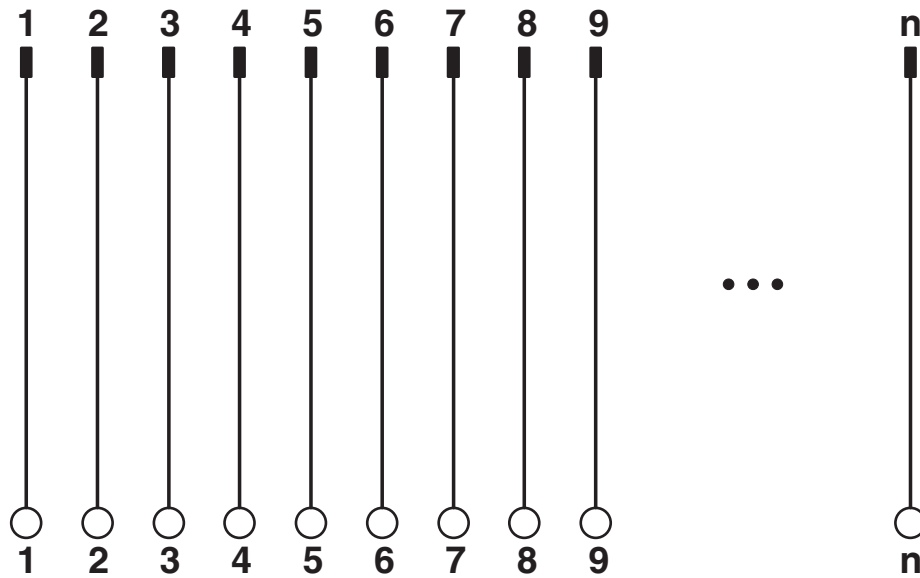
2293569

<https://www.phoenixcontact.com/fr/produits/2293569>



## Dessins

Schéma de connexion




# UM 45-FLK34/ZFKDS - Module interface




2293569

<https://www.phoenixcontact.com/fr/produits/2293569>

## Homologations

 To download certificates, visit the product detail page: <https://www.phoenixcontact.com/fr/produits/2293569>

 <b>cUL Recognized</b> Identifiant de l'homologation: FILE E 118976				
	Tension nominale $U_N$	Intensité nominale $I_N$	Section AWG	Section $\text{mm}^2$
	125 V	1 A	-	-

 <b>UL Recognized</b> Identifiant de l'homologation: FILE E 118976				
	Tension nominale $U_N$	Intensité nominale $I_N$	Section AWG	Section $\text{mm}^2$
	125 V	1 A	-	-

<b>cULus Recognized</b>				
-------------------------	--	--	--	--

# UM 45-FLK34/ZFKDS - Module interface



2293569

<https://www.phoenixcontact.com/fr/produits/2293569>

## Classifications

### ECLASS

ECLASS-11.0	27141152
ECLASS-12.0	27141152
ECLASS-13.0	27141152

### ETIM

ETIM 8.0	EC002780
----------	----------

### UNSPSC

UNSPSC 21.0	39121400
-------------	----------

# UM 45-FLK34/ZFKDS - Module interface



2293569

<https://www.phoenixcontact.com/fr/produits/2293569>

## Conformité environnementale

China RoHS

Période d'utilisation conforme : illimitée = EFUP-e

Aucune substance dangereuse dépassant les valeurs seuils ;

# UM 45-FLK34/ZFKDS - Module interface



2293569

<https://www.phoenixcontact.com/fr/produits/2293569>

## Accessoires

### SZF 0-0,4X2,5 - Tournevis

1204504

<https://www.phoenixcontact.com/fr/produits/1204504>



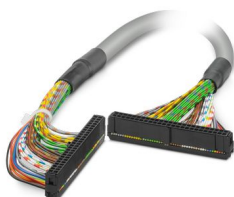
Outil de déverrouillage, pour blocs de jonction ST, s'utilise aussi comme tournevis pour tête fendue, dimensions : 0,4 x 2,5 x 75 mm, manche à deux composants, antidérapant

---

### FLK EZ-DR.../.../... - Câble

2295059

<https://www.phoenixcontact.com/fr/produits/2295059>



Câble rond, préconfectionné, non blindé, longueur de câble variable



# UM 45-FLK34/ZFKDS - Module interface

2293569

<https://www.phoenixcontact.com/fr/produits/2293569>

## FLK 34/EZ-DR/ 50/KONFEK - Câble

2299479

<https://www.phoenixcontact.com/fr/produits/2299479>



Câble rond pré-équipé; raccordement 1 : IDC/FLK connecteur femelle (1x 34-pôles); raccordement 2 : IDC/FLK connecteur femelle (1x 34-pôles); longueur de câble: 0,5 m

---

## FLK 34/EZ-DR/ 100/KONFEK - Câble

2299482

<https://www.phoenixcontact.com/fr/produits/2299482>



Câble rond pré-équipé; raccordement 1 : IDC/FLK connecteur femelle (1x 34-pôles); raccordement 2 : IDC/FLK connecteur femelle (1x 34-pôles); longueur de câble: 1 m

# UM 45-FLK34/ZFKDS - Module interface

2293569

<https://www.phoenixcontact.com/fr/produits/2293569>

## FLK 34/EZ-DR/ 150/KONFEK - Câble

2299495

<https://www.phoenixcontact.com/fr/produits/2299495>



Câble rond pré-équipé; raccordement 1 : IDC/FLK connecteur femelle (1x 34-pôles); raccordement 2 : IDC/FLK connecteur femelle (1x 34-pôles); longueur de câble: 1,5 m

---

## FLK 34/EZ-DR/ 200/KONFEK - Câble

2299505

<https://www.phoenixcontact.com/fr/produits/2299505>



Câble rond pré-équipé; raccordement 1 : IDC/FLK connecteur femelle (1x 34-pôles); raccordement 2 : IDC/FLK connecteur femelle (1x 34-pôles); longueur de câble: 2 m

# UM 45-FLK34/ZFKDS - Module interface

2293569

<https://www.phoenixcontact.com/fr/produits/2293569>

## FLK 34/EZ-DR/ 300/KONFEK - Câble

2299518

<https://www.phoenixcontact.com/fr/produits/2299518>



Câble rond pré-équipé; raccordement 1 : IDC/FLK connecteur femelle (1x 34-pôles); raccordement 2 : IDC/FLK connecteur femelle (1x 34-pôles); longueur de câble: 3 m

---

## FLK 34/EZ-DR/ 400/KONFEK - Câble

2299521

<https://www.phoenixcontact.com/fr/produits/2299521>



Câble rond pré-équipé; raccordement 1 : IDC/FLK connecteur femelle (1x 34-pôles); raccordement 2 : IDC/FLK connecteur femelle (1x 34-pôles); longueur de câble: 4 m

# UM 45-FLK34/ZFKDS - Module interface

2293569

<https://www.phoenixcontact.com/fr/produits/2293569>

## FLK 34/EZ-DR/ 600/KONFEK - Câble

2299534

<https://www.phoenixcontact.com/fr/produits/2299534>



Câble rond pré-équipé; raccordement 1 : IDC/FLK connecteur femelle (1x 34-pôles); raccordement 2 : IDC/FLK connecteur femelle (1x 34-pôles); longueur de câble: 6 m

---

## FLK 34/EZ-DR/ 800/KONFEK - Câble

2299547

<https://www.phoenixcontact.com/fr/produits/2299547>



Câble rond pré-équipé; raccordement 1 : IDC/FLK connecteur femelle (1x 34-pôles); raccordement 2 : IDC/FLK connecteur femelle (1x 34-pôles); longueur de câble: 8 m

# UM 45-FLK34/ZFKDS - Module interface

2293569

<https://www.phoenixcontact.com/fr/produits/2293569>



## FLK 34/EZ-DR/1000/KONFEK - Câble

2299550

<https://www.phoenixcontact.com/fr/produits/2299550>



Câble rond pré-équipé; raccordement 1 : IDC/FLK connecteur femelle (1x 34-pôles); raccordement 2 : IDC/FLK connecteur femelle (1x 34-pôles); longueur de câble: 10 m

---

Phoenix Contact 2024 © - Tous droits réservés

<https://www.phoenixcontact.com>

PHOENIX CONTACT SAS

52 Boulevard de Beaubourg Emerainville

77436 Marne La Vallée Cedex 2 France

+33 (0) 1 60 17 98 98

[documentation@phoenixcontact.fr](mailto:documentation@phoenixcontact.fr)