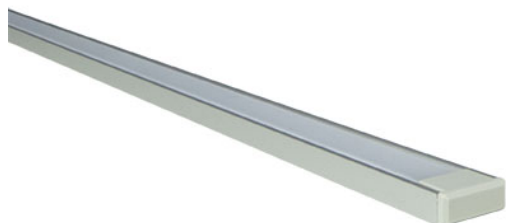


Référence: 880490SM

MICRO-ALU LED IP20 alu SM au CM opale 4000K FORT PERF 24VDC



- Couleur visible du produit : aluminium, diffuseur opale
- Matériau : aluminium, traitement de la surface : anodisé
- Puissance : 19,2W/m
- Flux lumineux : 1863lm/m, efficacité lumineuse : 97lm/W
- Couleur de la lumière/température(s) de couleur : blanc 4000K
- Indice de rendu des couleurs : 90, SDCM3
- Nombre de LED : 160LED/m, bandeau FORT PERF
- Classe de protection : III, tension 24VDC
- Dimmable : Oui, variation avec alimentation/contrôleur compatible (non inclus)
- Indice de protection : IP20, compatible volume sdb : non
- Résistance environnement : Non concerné
- Type de câblage : 20AWG 2x0,5mm²
- Mode de pose/installation : saillie/suspension
- Durée de vie en heures : 50000, durée de vie nominale L80 / B10 à 25 °C
- Températures de fonctionnement : -20°C/+40°C
- Prix indiqué au centimètre : sur-mesure possible jusqu'à 300cm
- Installation dans profil aluminium d'encastrement carrelage, via clips de fixation ou kit de suspensions (non inclus).



IP20



Note éne



rgétique :

C

