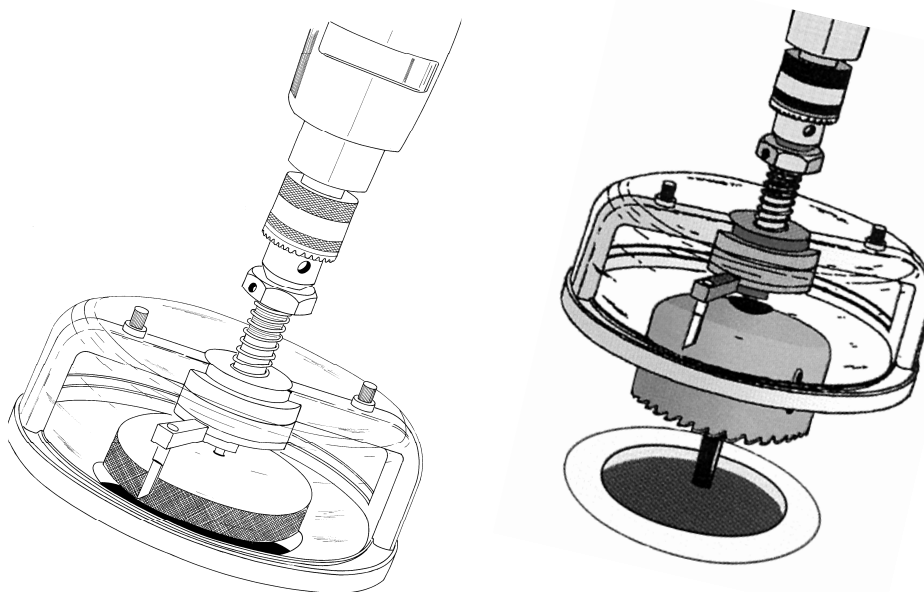


**MODE D'EMPLOI****063001****063002**

Pour l'envoi gratuit  
d'exemplaires supplémentaires  
Contacter le 01 48 34 91 99

**TRÉPAN****MULTI-SPOT**

Diamètre 30 à 168 mm

**MAXI MULTI-SPOT**

Diamètre 30 à 203 mm

**LES OUTILS INDISPENSABLES POUR ENCASTRER :**

- Appareils d'éclairage,
- Aérations,
- Sonorisations, appareils électriques, etc...

Les TREPANS MULTI-SPOT & MAXI MULTI-SPOT vous garantissent un travail sans poussière grâce à leur cloche de protection.

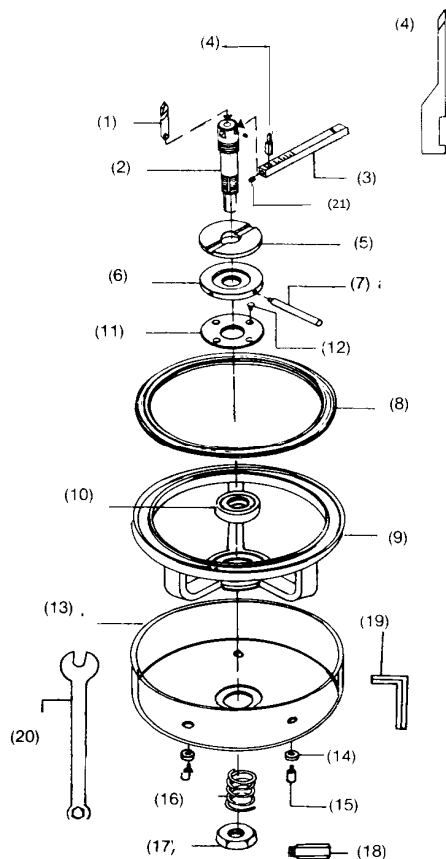
Découpe des cloisons, plafonds, bardage et tous panneaux en placo-plâtre, plastiques, bois et métaux (multi-spot uniquement).



**Lisez et assimilez bien** ce manuel avant d'utiliser ou de réparer les TREPANS MULTI-SPOT et MAXI MULTI-SPOT. Une mauvaise compréhension du mode de fonctionnement de l'appareil pourrait entraîner un accident provoquant des blessures graves.

## VUE ECLATEE

### TREPAN AVEC CLOCHE DE PROTECTION



- |   |        |
|---|--------|
| (1) foret                                       | 063003 |
| (2) axe vertical                                |        |
| (3) axe transversal                             |        |
| (4) lame HSS (longue)                           | 063005 |
| lame Carbure (courte),<br>uniquement MULTI-SPOT | 063007 |
| (5) disque fixe                                 |        |
| (6) disque réglable                             |        |
| (7) levier de blocage                           |        |
| (8) joint                                       |        |
| (9) support                                     |        |
| (10) palier                                     |        |
| (11) rondelle-support                           |        |
| (12) vis  |        |
| (13) cloche de protection                       |        |
| (14) rondelle                                   |        |
| (15) vis moletée                                |        |
| (16) ressort de compression                     |        |
| (17) écrou hexagonal                            |        |
| (18) masselotte                                 |        |
| (19) clé 6 pans                                 |        |
| (20) clé anglaise                               |        |
| (21) Vis pointeau                               |        |

### ASSEMBLAGE DE L'ARBRE MOTEUR DE LA CLOCHE

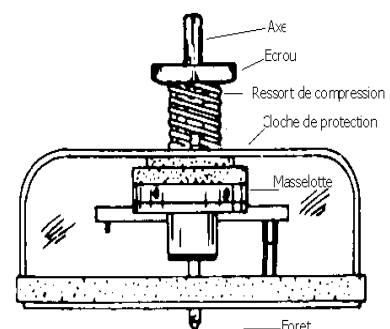
Insérer l'axe de l'arbre moteur (2) dans la cloche de protection (13), placer le ressort de compression (16) et le fixer avec l'écrou hexagonal (17), à l'identique du schéma ci-contre.

### RÉGLAGE DU DIAMÈTRE

- Utiliser le levier de blocage (7) pour régler l'axe transversal (3) en fonction du diamètre de découpe.

**⚠** Pas à gauche.

- Régler la course de la partie interne en fonction de l'épaisseur de découpe en serrant l'écrou hexagonal (17).
- Le foret détermine le centre de découpe.



## UTILISATION DE LA MASSELOTTE

**ATTENTION** Il est obligatoire d'utiliser la masselotte pour éviter les vibrations et ne pas casser l'outil.

Si le diamètre de découpe est inférieur à 90 mm, mettre la masselotte à la place de la vis pointeau côté lame. Si le diamètre est supérieur à 110 mm, mettre la masselotte du côté opposé à la lame.

DIAMÈTRE DE DÉCOUPE	TRÉPAN MAXI MULTI-SPOT	TRÉPAN MULTI-SPOT
Diamètre compris en 30 et 45 mm	Utiliser la masselotte de 78 mm	Utiliser la masselotte de 63 mm
Diamètre compris en 45 et 60 mm	Utiliser la masselotte de 60 mm	Utiliser la masselotte de 44 mm
Diamètre compris en 60 et 70 mm	Utiliser la masselotte de 45 mm	Utiliser la masselotte de 28 mm
Diamètre compris en 70 et 80 mm	Utiliser la masselotte de 38 mm	Utiliser la masselotte de 21 mm
Diamètre compris entre 90 et 110 mm	Ne pas utiliser de masselotte	Ne pas utiliser de masselotte
Diamètre compris entre 110 et 120 mm	Utiliser la masselotte de 38 mm	Utiliser la masselotte de 21 mm
Diamètre compris entre 120 et 140 mm	Utiliser la masselotte de 38 mm	Utiliser la masselotte de 44 mm
Diamètre compris entre 140 et 160 mm	Utiliser la masselotte de 45 mm	Utiliser la masselotte de 63 mm
Diamètre compris entre 160 et 180 mm	Utiliser la masselotte de 60 mm	
Diamètre compris entre 180 et 203 mm	Utiliser la masselotte de 78 mm	

## UTILISATION DU LEVIER DE BLOCAGE

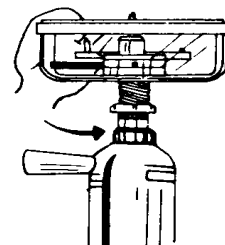
**DANGER** Toujours débrancher la perceuse avant d'opérer de cette façon.

### Avec une perceuse

- ◆ Introduire le levier de blocage (7) dans le disque fixe (5) et insérer l'appareil de découpe dans le mandrin classique de la perceuse.

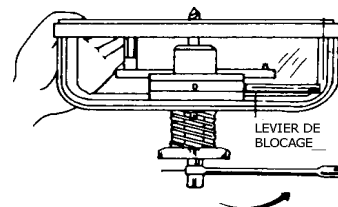
**Attention au sens de serrage : pas à gauche.**

- ◆ Régler le diamètre de découpe. Bloquer à l'aide du levier.
- ◆ Retirer le levier de blocage.



### Avec une clé plate

- ◆ Insérer le levier de blocage (7) dans le disque fixe (5).
- ◆ Placer la clé anglaise à l'extrémité de l'axe vertical (2) et visser pour bloquer.

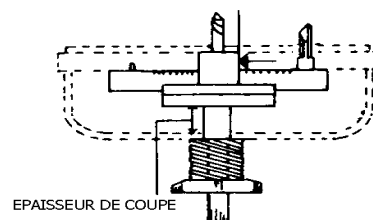


## MESURES

- ◆ L'échelle sur l'axe transversal (3) est en centimètres.
- ◆ Le réglage s'effectue selon le diamètre désiré.
- ◆ Desserrer le disque fixe (5) à l'aide du levier de blocage (7) afin de régler l'axe transversal.

**Attention au sens de serrage : pas à gauche.**

- ◆ Effectuer le réglage (voir schéma).



Sens de desserrage contraire à celui des aiguilles d'une montre

## INSTRUCTIONS DE DÉCOUPE

- ◆ Placer le trépan sur la perceuse.
- ◆ Régler le diamètre et l'épaisseur de découpe selon les instructions précédentes.
- ◆ Pour la découpe d'une plaque en bois, mettre la partie inclinée de la lame (4), lame HSS (longue) vers l'intérieur.
- ◆ Pour la découpe d'une plaque métallique (uniquement Trépan MULTI-SPOT), mettre la partie inclinée de la lame (4), lame carbure (courte) vers l'intérieur, pointe en avant.
- ◆ Placer le foret (1) dans l'axe (2) de la découpe et mettre la perceuse en marche.
- ◆ Pour une découpe au plafond, engager doucement le foret lors du démarrage. A la fin de l'opération, arrêter la perceuse avant de la retirer.
- ◆ Pour une découpe au sol, placer une entretoise sous la partie à découper. Rentrer doucement le foret dans la plaque. Arrêter la perceuse avant de la retirer.
- ◆ Suivre attentivement les instructions pour maintenir la durée de vie de l'appareil.

## TRANSFORMATION, RENOVATION.

Utilisation de l'adaptateur 063004 pour réaliser une découpe à partir d'un perçage préexistant. L'adaptateur breveté 063004 permet d'utiliser une scie trépan comme guide de perçage du trépan MULTI-SPOT.

1. Retirer le foret de centrage (1) et le remplacer par l'adaptateur 063004.
2. Monter une scie trépan dont le diamètre correspond au perçage existant, sur l'adaptateur en la vissant à la main fermement mais sans excès. L'adaptateur dépasse de la scie.
3. Le MULTI-SPOT étant monté sur la perceuse, introduire la scie trépan dans le perçage existant, poser la cloche de protection sur la surface à percer, faire tourner la perceuse et procéder à la découpe en appuyant sur le dispositif.



L'adaptateur permet d'utiliser des scies trépan d'un diamètre supérieur à 33 mm.

## MATÉRIAUX ET ÉPAISSEUR DE DÉCOUPE

MATÉRIAUX		ÉPAISSEUR DE COUPE
Contreplaqué, plâtre, acrylique et silicone		maximum 22 mm
Découpe au sol		maximum 38 mm
Aluminium, cuivre et acier (uniquement MULTI-SPOT)		maximum 1 mm

Diamètre de découpe	MAXI MULTI-SPOT	MULTI-SPOT
minimum	30 mm	30 mm
maximum	203 mm	168 mm

## DÉCOUPE AVEC UNE PERCEUSE A COLONNE

- ◆ Régler la dimension et l'épaisseur de découpe selon les indications données au paragraphe "utilisation du levier de blocage – avec une clé plate" et placer l'appareil sur le mandrin de la perceuse.
- ◆ Placer une entretoise sous la surface à découper, mettre en marche, et appuyer doucement.

## REMARQUES

- ◆ Le foret (1), l'axe transversal (3) et le levier de blocage (7) doivent être fermement fixés.
- ◆ En cas de bruit au cours de l'opération, vérifier le serrage des vis
- ◆ Retirer le levier de blocage (7) dès la fin du réglage
- ◆ Après opération, nettoyer le palier (10) et l'axe vertical (2).