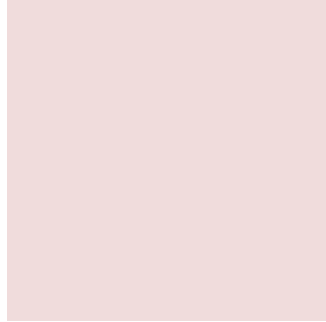
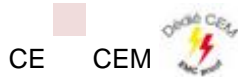


CAP187544 ISO16- n°4



Type d'entrée de câble : pour câble rond
Type de câble : câble rond non armé et câble blindé par tresse souple
Certification : EN 50262
Dédié CEM

Certification :



Descriptif Technique :

- Matière : Laiton nickelé

Autres matières : INOX 316L, remplacer le dernier chiffre par 9

- Bague d'étanchéité en néoprène et cache-poussière

- Douille de serrage polyamide

- Température d'utilisation en continu : -40°C +100°C

- Température de durcissement de la bague : -40°C

- Joint torique en perbunan

- IP 68 : protection suivant NF EN 60529

- Filetage métrique : ISO-NF EN 60423 et NF EN 50262

**Laiton nickelé filetage ISO long 15mm,
remplacer le dernier chiffre par 2**

Caractéristiques Techniques :

Référence :	CAP187544
Longueur de queue :	6,5
Encombrement L :	18
Câble diam.min :	3
Câble diam.max :	6,5
Filetage ISO :	16
Taille :	4
Epaisseur tresse :	0,7
Six pans A :	15
Six pans B :	18