

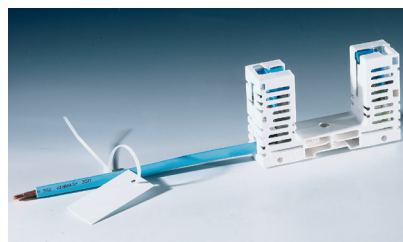
Distributeurs à Coupe-Circuit Principal Individuel (CCPI)

Coupe-circuit principal individuel (CCPI) 60 A - 90 A

Le CCPI est composé :

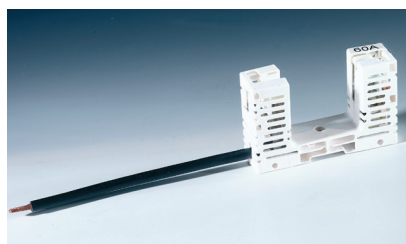
- > D'une cage serre-câble de départ client (capacité de raccordement 6 à 35² Cu)
- > D'une câblette souple soudée pour un raccordement au bloc connectique (16² - 60 A / 25²-90 A)
- > D'une double identification client :
 - étiquette papier sur CCPI
 - collier et étiquette à oeillet à l'extérieur du distributeur
- > De prises amont et aval de vérification d'absence de tension (VAT)

La manœuvre du fusible ou de la barrette de sectionnement se fait par poignée normalisée.



CCPI 60 A Neutre
Réf. 0231.002
Nom. EDF : 69.40.538

CCPI 90 A Neutre
Réf. 0231.022
Nom. EDF : 69.40.543



CCPI 60 A Phase
Réf. 0231.003
Nom. EDF : 69.40.539

CCPI 90 A Phase
Réf. 0231.023
Nom. EDF : 69.40.544

Cornets d'épanouissement pour distributeur 200/400 A



Cornet d'épanouissement long
Réf. 0935.069



Cornet d'épanouissement latéral court 3 directions
Réf. 0935.076



Cornet d'épanouissement
Réf. 0935.054

Références

Distributeurs	Nom. EDF	Réf. MAEC	Accessoires communs 200 / 400 A	Nom. EDF	Réf. MAEC
Distributeur de niveau 200 A (4 départs)	69.02.424	0350.200	Cornet d'épanouissement latéral court 3 directions		0935.076
Distributeur de niveau 200 A (6 départs)	69.02.476	0350.206	Couteau de neutre taille 00	69.43.512	0900.600
Distributeur de niveau 400 A	69.02.471	0350.400	Cartouche fusible type AD 45 A taille 00	69.43.514	0900.212
Distributeur d'arrivée 200 A (2 départs)	69.02.425	0350.210	Cartouche fusible type AD 60 A taille 00	69.43.513	0900.211
Distributeur d'arrivée 200 A (3 départs)	69.02.477	0350.216	Poignée de manœuvre isolée pour cartouche fusible T.00	69.41.283	0902.004
Distributeur d'arrivée 400 A	69.02.472	0350.410			
Accessoires communs 200 / 400 A	Nom. EDF	Réf. MAEC	Accessoires spécifiques 400 A	Nom. EDF	Réf. MAEC
CCPI neutre 60 A taille 00	69.40.538	0231.002	CCPI neutre 90 A taille 00	69.40.543	0231.022
CCPI phase 60 A taille 00	69.40.539	0231.003	CCPI phase 90 A taille 00	69.40.544	0231.023
Ensemble monophasé 60 A	69.40.521	0231.006	Ensemble monophasé 90 A	69.40.522	0231.026
Ensemble triphasé 60 A	69.40.523	0231.007	Kit d'adaptation Tarif Jaune	69.02.473	0935.055
Cornet d'épanouissement pour distributeur 200 A/400 A		0935.054	Cartouche fusible type AD 90 A taille 00	69.43.520	0900.209
Cornet d'épanouissement long		0935.069	Sachet de 12 étiquettes 200 A		0935.065
			Sachet de 50 étiquettes + collier pour CCPI		0944.129