

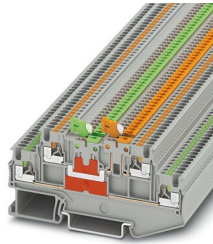
# PTT 1,5/S-2MT - Bloc de jonction à couteau de sectionnement



3210351

<https://www.phoenixcontact.com/fr/produits/3210351>

Veillez tenir compte du fait que les données affichées dans ce document PDF proviennent de notre catalogue en ligne. Vous trouverez les données complètes dans la documentation utilisateur. Nos conditions générales d'utilisation des téléchargements sont applicables.



Bloc de jonction à couteau de sectionnement, tension nominale: 400 V, intensité nominale: 9 A, 1er et 2e étage, type de raccordement: Raccordement Push-in, Section de référence: 1,5 mm<sup>2</sup>, section : 0,14 mm<sup>2</sup> - 1,5 mm<sup>2</sup>, montage: NS 35/7,5, NS 35/15, coloris: gris

## Avantages

- Les bornes de raccordement Push-in se distinguent, outre les propriétés du système CLIPLINE complete, par un câblage simple et sans outil des conducteurs avec embout ou des conducteurs rigides
- La forme compacte et le raccordement frontal permettent un câblage dans les espaces les plus exigus
- Coupure conviviale des circuits grâce aux sectionneurs à levier
- Identification univoque des points de coupure grâce aux repères colorés

## Données commerciales

Référence	3210351
Conditionnement	50 Unité(s)
Commande minimum	50 Unité(s)
Clé de vente	BE2231
Product key	BE2231
Page catalogue	Page 43 (C-1-2019)
GTIN	4046356941990
Poids par pièce (emballage compris)	9,49 g
Poids par pièce (hors emballage)	9,44 g
Numéro du tarif douanier	85369010
Pays d'origine	PL

# PTT 1,5/S-2MT - Bloc de jonction à couteau de sectionnement



3210351

<https://www.phoenixcontact.com/fr/produits/3210351>

## Caractéristiques techniques

### Propriétés du produit

Type de produit	Bloc de jonction à fonction
Nombre de connexions	4
Nombre de rangées	2
Potentiels	2

### Propriétés d'isolation

Catégorie de surtension	III
Degré de pollution	3

### Propriétés électriques

Tension de choc assignée	6 kV
Puissance dissipée maximale en condition nominale	0,56 W

### Caractéristiques de raccordement

Nombre de raccordements par étage	2
Section nominale	1,5 mm <sup>2</sup>

#### 1er et 2e étage

Longueur à dénuder	8 mm ... 10 mm
Gabarit	A1 / B1
Connexion selon la norme	CEI 60947-7-1
Section de conducteur rigide	0,14 mm <sup>2</sup> ... 1,5 mm <sup>2</sup>
Section du conducteur AWG	26 ... 16 (conversion selon CEI)
Section de conducteur souple	0,14 mm <sup>2</sup> ... 1,5 mm <sup>2</sup>
Section de conducteur souple [AWG]	26 ... 16 (conversion selon CEI)
Section de conducteur flexible (embout sans douille en plastique)	0,14 mm <sup>2</sup> ... 1,5 mm <sup>2</sup>
Section de conducteur flexible (embout avec douille en plastique)	0,14 mm <sup>2</sup> ... 1 mm <sup>2</sup> il est conseillé d'utiliser l'embout AI-S 1-8 TQ, référence 1200293
Int. nom.	9 A
Courant de charge maximal	9 A
Tension nominale	400 V
Section nominale	1,5 mm <sup>2</sup>

#### 1er et 2e étage Section de raccordement par enfichage direct

Section de conducteur rigide	0,25 mm <sup>2</sup> ... 1,5 mm <sup>2</sup>
Section de conducteur flexible (embout sans douille en plastique)	0,34 mm <sup>2</sup> ... 1,5 mm <sup>2</sup>
Section de conducteur flexible (embout avec douille en plastique)	0,34 mm <sup>2</sup> ... 1 mm <sup>2</sup>

### Dimensions

Largeur	3,5 mm
Largeur de couvercle	0,8 mm
Hauteur	86 mm

# PTT 1,5/S-2MT - Bloc de jonction à couteau de sectionnement



3210351

<https://www.phoenixcontact.com/fr/produits/3210351>

Profondeur	41,1 mm
Profondeur sur NS 35/7,5	42,6 mm
Profondeur sur NS 35/15	50,1 mm

## Indications sur les matériaux

Coloris	gris
Classe d'inflammabilité selon UL 94	V0
Groupe d'isolant	I
Matériau isolant	PA
Utilisation d'un isolant statique au froid	-60 °C
Indice de température matériau isolant (DIN EN 60216-1 (VDE 0304-21))	125 °C
Indice relatif température matériau isolant (Elec. ; UL 746 B)	130 °C
Protection anti-incendie pour véhicules ferroviaires (DIN EN 45545-2) R22	HL 1 - HL 3
Protection anti-incendie pour véhicules ferroviaires (DIN EN 45545-2) R23	HL 1 - HL 3
Protection anti-incendie pour véhicules ferroviaires (DIN EN 45545-2) R24	HL 1 - HL 3
Protection anti-incendie pour véhicules ferroviaires (DIN EN 45545-2) R26	HL 1 - HL 3
Émission de chaleur calorimétrique NFPA 130 (ASTM E 1354)	27,5 MJ/kg
Inflammabilité en surface NFPA 130 (ASTM E 162)	réussi
Densité de gaz de combustion optique spécifique NFPA 130 (ASTM E 662)	réussi
Toxicité des gaz de combustion NFPA 130 (SMP 800C)	réussi

## Contrôles électriques

### Essai de tension de choc

Tension témoin valeur de consigne	7,3 kV
Résultat	Test réussi

### Essai d'échauffement

Exigence contrôle de l'échauffement	Augmentation de température $\leq$ 45 K
Résultat	Test réussi
Capacité de charge de courte durée 1,5 mm <sup>2</sup>	0,18 kA
Résultat	Test réussi

### Rigidité diélectrique à fréquence industrielle

Tension témoin valeur de consigne	1,89 kV
Résultat	Test réussi

## Propriétés mécaniques

### Caractéristiques mécaniques

Paroi latérale ouverte	oui
------------------------	-----

# PTT 1,5/S-2MT - Bloc de jonction à couteau de sectionnement



3210351

<https://www.phoenixcontact.com/fr/produits/3210351>

## Contrôles mécaniques

### Résistance mécanique

Résultat	Test réussi
----------	-------------

### Fixation sur le support

Profilé/support de fixation	NS 35
Force d'essai, valeur de consigne	1 N
Résultat	Test réussi

### Recherche de dommages et de desserrage des conducteurs

Vitesse de rotation	10 tr./min
Tours	135
Section de conducteur/poids	0,14 mm <sup>2</sup> /0,2 kg 1,5 mm <sup>2</sup> /0,4 kg
Résultat	Test réussi

## Conditions environnementales et de durée de vie

### Vieillessement

Cycles de température	192
Résultat	Test réussi

### Essai au brûleur à aiguille

Temps d'action	30 s
Résultat	Test réussi

### Oscillations/grésillements sur bande large

Spécification de contrôle	DIN EN 50155 (VDE 0115-200):2008-03
Spectre	Essai de durée de vie catégorie 2, sur bâti tournant
Fréquence	$f_1 = 5 \text{ Hz}$ à $f_2 = 250 \text{ Hz}$
Niveau ASD	6,12 (m/s <sup>2</sup> ) <sup>2</sup> /Hz
Accélération	3,12g
Durée de contrôle par axe	5 h
Sens du contrôle	Axes X, Y et Z
Résultat	Test réussi

### Chocs

Spécification de contrôle	DIN EN 50155 (VDE 0115-200):2008-03
Forme de choc	Semi-sinusoidal
Accélération	30g
Durée des chocs	18 ms
Nombre de chocs dans chaque sens	3
Sens du contrôle	Axes X, Y et Z (pos. et nég.)
Résultat	Test réussi

### Conditions ambiantes

# PTT 1,5/S-2MT - Bloc de jonction à couteau de sectionnement



3210351

<https://www.phoenixcontact.com/fr/produits/3210351>

Température ambiante (fonctionnement)	-60 °C ... 105 °C (température de service max. pendant une période brève, voir RTI Elec.)
Température ambiante (stockage/transport)	-25 °C ... 60 °C (pour une période limitée, pas plus de 24 h, de -60 °C °C à +70 °C)
Température ambiante (montage)	-5 °C ... 70 °C
Température ambiante (confirmation)	-5 °C ... 70 °C
Humidité de l'air admissible (stockage/transport)	30 % ... 70 %

## Normes et spécifications

Connexion selon la norme	CEI 60947-7-1
--------------------------	---------------

## Montage

Type de montage	NS 35/7,5
	NS 35/15

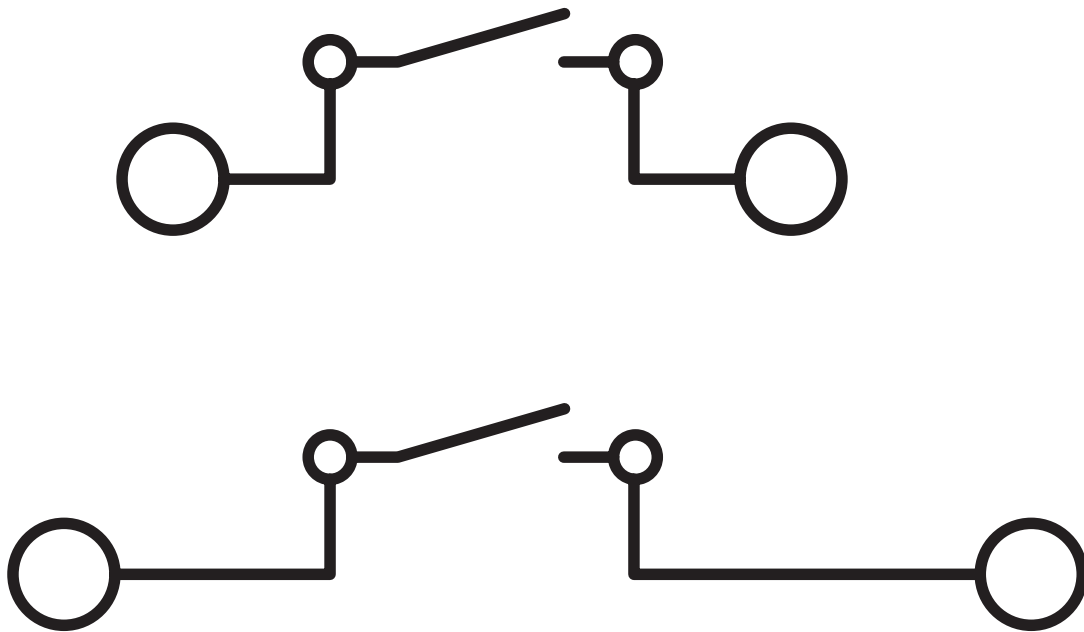
# PTT 1,5/S-2MT - Bloc de jonction à couteau de sectionnement

3210351

<https://www.phoenixcontact.com/fr/produits/3210351>

## Dessins

Schéma de connexion



# PTT 1,5/S-2MT - Bloc de jonction à couteau de sectionnement



3210351

<https://www.phoenixcontact.com/fr/produits/3210351>

## Homologations

 To download certificates, visit the product detail page: <https://www.phoenixcontact.com/fr/produits/3210351>

### DNV

Identifiant de l'homologation: TAE000041N



### CSA

Identifiant de l'homologation: 13631

	Tension nominale $U_N$	Intensité nominale $I_N$	Section AWG	Section $\text{mm}^2$
Groupe utilisateur B	300 V	10 A	26 - 16	-
Groupe utilisateur C	300 V	10 A	26 - 16	-



### EAC

Identifiant de l'homologation: RU C-DE.BL08.B.00644



### cULus Recognized

Identifiant de l'homologation: E60425



### cULus Recognized

Identifiant de l'homologation: E60425

# PTT 1,5/S-2MT - Bloc de jonction à couteau de sectionnement



3210351

<https://www.phoenixcontact.com/fr/produits/3210351>

## Classifications

### ECLASS

ECLASS-11.0	27141126
ECLASS-12.0	27141126
ECLASS-13.0	27250108

### ETIM

ETIM 8.0	EC000902
----------	----------

### UNSPSC

UNSPSC 21.0	39121400
-------------	----------



# PTT 1,5/S-2MT - Bloc de jonction à couteau de sectionnement



3210351

<https://www.phoenixcontact.com/fr/produits/3210351>

## Conformité environnementale

China RoHS

Période d'utilisation conforme : illimitée = EFUP-e

Aucune substance dangereuse dépassant les valeurs seuils ;

# PTT 1,5/S-2MT - Bloc de jonction à couteau de sectionnement



3210351

<https://www.phoenixcontact.com/fr/produits/3210351>

## Accessoires

### ATP-STTB 4 - Séparateur

3030747

<https://www.phoenixcontact.com/fr/produits/3030747>

Séparateur, longueur: 88,7 mm, largeur: 2 mm, hauteur: 88,7 mm, coloris: gris



---

### D-PTT 1,5/S-2MT-0,8 - Couvercle d'extrémité

3210353

<https://www.phoenixcontact.com/fr/produits/3210353>

Couvercle d'extrémité, largeur: 0,8 mm, hauteur: 86 mm, coloris: gris



# PTT 1,5/S-2MT - Bloc de jonction à couteau de sectionnement

3210351

<https://www.phoenixcontact.com/fr/produits/3210351>

## D-PTT 1,5/S-2MT-0,8 OG - Couvercle d'extrémité

3210354

<https://www.phoenixcontact.com/fr/produits/3210354>

Couvercle d'extrémité, largeur: 0,8 mm, hauteur: 86 mm, coloris: orange



---

## SZF 1-0,6X3,5 - Tournevis

1204517

<https://www.phoenixcontact.com/fr/produits/1204517>

Outil de déverrouillage, pour blocs de jonction ST, s'utilise aussi comme tournevis pour tête fendue, dimensions : 0,6 x 3,5 x 100 mm, manche à deux composants, antidérapant



# PTT 1,5/S-2MT - Bloc de jonction à couteau de sectionnement

3210351

<https://www.phoenixcontact.com/fr/produits/3210351>

## PT-IL - Matériaux de montage

3208090

<https://www.phoenixcontact.com/fr/produits/3208090>

Autocollant de service pour la technologie Push-in



---

## STP 5-2 - Porte-repère

0800967

<https://www.phoenixcontact.com/fr/produits/0800967>



Porte-repère, encliquetable dans le bloc de jonction à ressort à deux niveaux STTB 2,5, STTB 4, PTTB 2,5, PTTB 4, repérable avec UC-TM 5, UC-TMF 5, UCT-TM 5, UCT-TMF 5, ZB 5 ou ZBF 5, gris, vierge, type de montage: enfichage, surface utile: 5 x 10,5 mm

# PTT 1,5/S-2MT - Bloc de jonction à couteau de sectionnement

3210351

<https://www.phoenixcontact.com/fr/produits/3210351>

## STP 5-2/S - Porte-repère

0800970

<https://www.phoenixcontact.com/fr/produits/0800970>



Porte-repère, encliquetable dans le bloc de jonction à ressort à deux niveaux ZFKK 1,5 avec prise MSTBV ou ICV, repérable avec UC-TM 5, UC-TMF 5, UCT-TM 5, UCT-TMF 5, ZB 5 ou ZBF 5, gris, vierge, type de montage: enfichage, surface utile: 5 x 10,5 mm

---

## ST-BW 0 - Outil de déverrouillage

1200135

<https://www.phoenixcontact.com/fr/produits/1200135>



Outil d'actionnement, pour tous les ressorts de traction de 1,5 mm<sup>2</sup> de PT 1,5/S et FT 1,5/S

# PTT 1,5/S-2MT - Bloc de jonction à couteau de sectionnement

3210351

<https://www.phoenixcontact.com/fr/produits/3210351>

## AI-S 1 - 8 TQ - Embout

1200293

<https://www.phoenixcontact.com/fr/produits/1200293>



Embout, S-Slimline, longueur de la douille: 8 mm, coloris: turquoise

---

## NS 35/ 7,5 PERF 2000MM - Profilé percé

0801733

<https://www.phoenixcontact.com/fr/produits/0801733>



Profilé percé, selon EN 60715, matériau: Acier, galvanisé, traité par passivation couche épaisse, Profil standard, coloris: argent, Conditionnement par 25 unités (50 m)

# PTT 1,5/S-2MT - Bloc de jonction à couteau de sectionnement

3210351

<https://www.phoenixcontact.com/fr/produits/3210351>

## NS 35/ 7,5 UNPERF 2000MM - Profilé plein

0801681

<https://www.phoenixcontact.com/fr/produits/0801681>



Profilé plein, selon EN 60715, matériau: Acier, galvanisé, traité par passivation couche épaisse, Profil standard, coloris: argenté, Conditionnement par 25 unités (50 m)

---

## NS 35/ 7,5 WH PERF 2000MM - Profilé percé

1204119

<https://www.phoenixcontact.com/fr/produits/1204119>



Profilé percé, selon EN 60715, matériau: Acier, galvanisé, passivation blanche, Profil standard, coloris: argenté, Conditionnement par 25 unités (50 m)

# PTT 1,5/S-2MT - Bloc de jonction à couteau de sectionnement

3210351

<https://www.phoenixcontact.com/fr/produits/3210351>

## NS 35/ 7,5 WH UNPERF 2000MM-VPE 10 - Profilé plein

1204122

<https://www.phoenixcontact.com/fr/produits/1204122>



Profilé plein, selon EN 60715, matériau: Acier, galvanisé, passivation blanche, Profil standard, coloris: argenté, Conditionnement par 10 unités (20 m)

---

## NS 35/ 7,5 AL UNPERF 2000MM - Profilé plein

0801704

<https://www.phoenixcontact.com/fr/produits/0801704>



Profilé plein, selon EN 60715, matériau: Aluminium, aucun revêtement, Profil standard, coloris: argenté, Conditionnement par 25 unités (50 m)



# PTT 1,5/S-2MT - Bloc de jonction à couteau de sectionnement

3210351

<https://www.phoenixcontact.com/fr/produits/3210351>

## NS 35/ 7,5 ZN PERF 2000MM - Profilé percé

1206421

<https://www.phoenixcontact.com/fr/produits/1206421>



Profilé percé, selon EN 60715, matériau: Acier, galvanisé, Profil standard, coloris: argenté, Conditionnement par 25 unités (50 m)

---

## NS 35/ 7,5 ZN UNPERF 2000MM - Profilé plein

1206434

<https://www.phoenixcontact.com/fr/produits/1206434>



Profilé plein, selon EN 60715, matériau: Acier, galvanisé, Profil standard, coloris: argenté, Conditionnement par 25 unités (50 m)

# PTT 1,5/S-2MT - Bloc de jonction à couteau de sectionnement

3210351

<https://www.phoenixcontact.com/fr/produits/3210351>

## NS 35/ 7,5 CU UNPERF 2000MM-VPE 10 - Profilé plein

0801762

<https://www.phoenixcontact.com/fr/produits/0801762>



Profilé plein, selon EN 60715, matériau: Cuivre, aucun revêtement, Profil standard, coloris: cuivre, Conditionnement par 10 unités (20 m)

---

## NS 35/ 7,5 CAP - Bouchon d'extrémité

1206560

<https://www.phoenixcontact.com/fr/produits/1206560>

Pièce de fermeture pour profilés NS 35/7,5



# PTT 1,5/S-2MT - Bloc de jonction à couteau de sectionnement

3210351

<https://www.phoenixcontact.com/fr/produits/3210351>

## NS 35/15 PERF 2000MM - Profilé percé

1201730

<https://www.phoenixcontact.com/fr/produits/1201730>



Profilé percé, similaire à EN 60715, matériau: Acier, galvanisé, traité par passivation couche épaisse, Profil standard, coloris: argenté, Conditionnement par 25 unités (50 m)

---

## NS 35/15 UNPERF 2000MM - Profilé plein

1201714

<https://www.phoenixcontact.com/fr/produits/1201714>



Profilé plein, similaire à EN 60715, matériau: Acier, galvanisé, traité par passivation couche épaisse, Profil standard, coloris: argenté, Conditionnement par 25 unités (50 m)

# PTT 1,5/S-2MT - Bloc de jonction à couteau de sectionnement

3210351

<https://www.phoenixcontact.com/fr/produits/3210351>

## NS 35/15 WH PERF 2000MM - Profilé percé

0806602

<https://www.phoenixcontact.com/fr/produits/0806602>



Profilé percé, similaire à EN 60715, matériau: Acier, galvanisé, passivation blanche, Profil standard, coloris: blanc, Conditionnement par 25 unités (50 m)

---

## NS 35/15 WH UNPERF 2000MM-VPE 10 - Profilé plein

1204135

<https://www.phoenixcontact.com/fr/produits/1204135>



Profilé plein, similaire à EN 60715, matériau: Acier, galvanisé, passivation blanche, Profil standard, coloris: argenté, Conditionnement par 10 unités (20 m)

# PTT 1,5/S-2MT - Bloc de jonction à couteau de sectionnement

3210351

<https://www.phoenixcontact.com/fr/produits/3210351>

## NS 35/15 AL UNPERF 2000MM - Profilé plein

1201756

<https://www.phoenixcontact.com/fr/produits/1201756>



Profilé plein, similaire à EN 60715, matériau: Aluminium, aucun revêtement, Profil standard, coloris: argenté

---

## NS 35/15 ZN PERF 2000MM - Profilé percé

1206599

<https://www.phoenixcontact.com/fr/produits/1206599>



Profilé percé, similaire à EN 60715, matériau: Acier, galvanisé, Profil standard, coloris: argenté, Conditionnement par 25 unités (50 m)

# PTT 1,5/S-2MT - Bloc de jonction à couteau de sectionnement

3210351

<https://www.phoenixcontact.com/fr/produits/3210351>

## NS 35/15 ZN UNPERF 2000MM - Profilé plein

1206586

<https://www.phoenixcontact.com/fr/produits/1206586>



Profilé plein, similaire à EN 60715, matériau: Acier, galvanisé, Profil standard, coloris: argenté, Conditionnement par 25 unités (50 m)

---

## NS 35/15 CU UNPERF 2000MM-VPE 10 - Profilé plein

1201895

<https://www.phoenixcontact.com/fr/produits/1201895>



Profilé plein, similaire à EN 60715, matériau: Cuivre, aucun revêtement, Profil standard, coloris: cuivre, Conditionnement par 10 unités (20 m)

# PTT 1,5/S-2MT - Bloc de jonction à couteau de sectionnement

3210351

<https://www.phoenixcontact.com/fr/produits/3210351>

## NS 35/15 CAP - Bouchon d'extrémité

1206573

<https://www.phoenixcontact.com/fr/produits/1206573>

Pièce de fermeture pour profilés NS 35/15



---

## NS 35/15-2,3 UNPERF 2000MM-VPE 10 - Profilé plein

1201798

<https://www.phoenixcontact.com/fr/produits/1201798>



Profilé plein, selon EN 60715, matériau: Acier, galvanisé, traité par passivation couche épaisse, Profil standard 2,3 mm, coloris: argenté, Conditionnement par 10 unités (20 m)

# PTT 1,5/S-2MT - Bloc de jonction à couteau de sectionnement

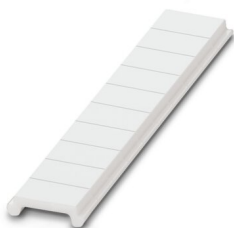
3210351

<https://www.phoenixcontact.com/fr/produits/3210351>

## ZBF 3,5:UNBEDRUCKT - Ruban de repérage ZB, plat

0829392

<https://www.phoenixcontact.com/fr/produits/0829392>



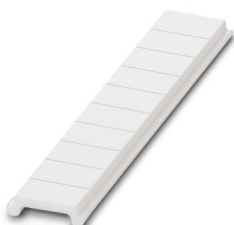
Ruban de repérage ZB, plat, Rubans, blanc, vierge, repérable avec : PLOTMARK, CMS-P1-PLOTTER, type de montage: encliquetage, pour bloc de jonction au pas de : 3,5 mm, surface utile: 3,5 x 5,2 mm, Nombre d'étiquettes: 10

---

## ZBF 3,5 CUS - Ruban de repérage ZB, plat

0829394

<https://www.phoenixcontact.com/fr/produits/0829394>



Ruban de repérage ZB, plat, à commander : par bandes, blanc, impression selon les indications du client, type de montage: encliquetage dans la rainure de repérage plate, pour bloc de jonction au pas de : 3,5 mm, surface utile: 3,5 x 5,2 mm, Nombre d'étiquettes: 10



# PTT 1,5/S-2MT - Bloc de jonction à couteau de sectionnement

3210351

<https://www.phoenixcontact.com/fr/produits/3210351>

## ZBF 3,5,LGS:FORTL.ZAHLEN - Ruban de repérage ZB, plat

0801406

<https://www.phoenixcontact.com/fr/produits/0801406>



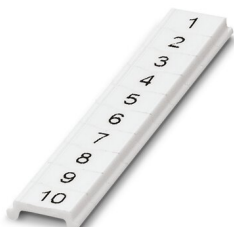
Ruban de repérage ZB, plat, Rubans, blanc, repéré, impression longitudinale: numérotation continue 1 ... 10, 11 ... 20, etc. jusqu'à 91 ... 100, type de montage: encliquetage, pour bloc de jonction au pas de : 3,5 mm, surface utile: 5,15 x 3,5 mm, Nombre d'étiquettes: 10

---

## ZBF 3,5,QR:FORTL.ZAHLEN - Ruban de repérage ZB, plat

0801407

<https://www.phoenixcontact.com/fr/produits/0801407>



Ruban de repérage ZB, plat, Rubans, blanc, repéré, impression transversale: numérotation continue 1 ... 10, 11 ... 20, etc. jusqu'à 91 ... 100, type de montage: encliquetage, pour bloc de jonction au pas de : 3,5 mm, surface utile: 5,15 x 3,5 mm, Nombre d'étiquettes: 10

# PTT 1,5/S-2MT - Bloc de jonction à couteau de sectionnement

3210351

<https://www.phoenixcontact.com/fr/produits/3210351>

## UCT-TMF 3,5 - Repères pour blocs de jonction

0829486

<https://www.phoenixcontact.com/fr/produits/0829486>



Repères pour blocs de jonction, Planche, blanc, vierge, repérable avec : TOPMARK NEO, LASER TOPMARK, BLUEMARK ID COLOR, BLUEMARK ID, BLUEMARK CLED, THERMOMARK PRIME, THERMOMARK CARD 2.0, THERMOMARK CARD, type de montage: encliquetage, pour bloc de jonction au pas de : 3,5 mm, surface utile: 2,7 x 4,7 mm, Nombre d'étiquettes: 108

---

## UCT-TMF 3,5 CUS - Repères pour blocs de jonction

0829644

<https://www.phoenixcontact.com/fr/produits/0829644>



Repères pour blocs de jonction, à commander : sous forme de planche, blanc, impression selon les indications du client, type de montage: encliquetage dans la rainure de repérage plate, pour bloc de jonction au pas de : 3,5 mm, surface utile: 2,7 x 4,7 mm, Nombre d'étiquettes: 108

# PTT 1,5/S-2MT - Bloc de jonction à couteau de sectionnement

3210351

<https://www.phoenixcontact.com/fr/produits/3210351>

## MPS-MT - Fiche de test

0201744

<https://www.phoenixcontact.com/fr/produits/0201744>



Fiche de test, avec raccordement soudé, section de conducteur jusqu'à 1 mm<sup>2</sup>, nombre de pôles: 1, coloris: gris

---

## MPS-IH WH - Manchon isolant

0201663

<https://www.phoenixcontact.com/fr/produits/0201663>

Manchon isolant, coloris: blanc



# PTT 1,5/S-2MT - Bloc de jonction à couteau de sectionnement

3210351

<https://www.phoenixcontact.com/fr/produits/3210351>

MPS-IH RD - Manchon isolant

0201676

<https://www.phoenixcontact.com/fr/produits/0201676>

Manchon isolant, coloris: rouge



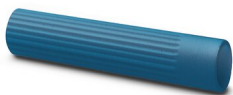
---

MPS-IH BU - Manchon isolant

0201689

<https://www.phoenixcontact.com/fr/produits/0201689>

Manchon isolant, coloris: bleu



# PTT 1,5/S-2MT - Bloc de jonction à couteau de sectionnement

3210351

<https://www.phoenixcontact.com/fr/produits/3210351>

## MPS-IH YE - Manchon isolant

0201692

<https://www.phoenixcontact.com/fr/produits/0201692>

Manchon isolant, coloris: jaune



---

## MPS-IH GN - Manchon isolant

0201702

<https://www.phoenixcontact.com/fr/produits/0201702>

Manchon isolant, coloris: vert



# PTT 1,5/S-2MT - Bloc de jonction à couteau de sectionnement

3210351

<https://www.phoenixcontact.com/fr/produits/3210351>

## MPS-IH GY - Manchon isolant

0201728

<https://www.phoenixcontact.com/fr/produits/0201728>

Manchon isolant, coloris: gris



---

## MPS-IH BK - Manchon isolant

0201731

<https://www.phoenixcontact.com/fr/produits/0201731>

Manchon isolant, coloris: noir



# PTT 1,5/S-2MT - Bloc de jonction à couteau de sectionnement

3210351

<https://www.phoenixcontact.com/fr/produits/3210351>

## PROJECT COMPLETE - Logiciel

1050453

<https://www.phoenixcontact.com/fr/produits/1050453>



Logiciel intuitif de planification et de repérage pour la planification de barrettes de raccordement et le marquage professionnel de matériaux de repérage pour les blocs de jonction, les conducteurs, les câbles, les appareils et les installations. Le logiciel est disponible au téléchargement

---

## E/UK - Butée

1201442

<https://www.phoenixcontact.com/fr/produits/1201442>



Butée, matériau: PA, coloris: gris, Montage sur profilé NS 32 ou NS 35

# PTT 1,5/S-2MT - Bloc de jonction à couteau de sectionnement

3210351

<https://www.phoenixcontact.com/fr/produits/3210351>

## E/UK 1 - Butée

1201413

<https://www.phoenixcontact.com/fr/produits/1201413>



Butée, pour arrêter les bloc de jonction à deux et trois étages, largeur : 10 mm, coloris : gris

---

## CLIPFIX 35 - Butée

3022218

<https://www.phoenixcontact.com/fr/produits/3022218>



Crampon terminal à montage rapide, pour profilé NS 35/7,5 ou NS 35/15, avec possibilité de repérage, largeur : 9,5 mm, coloris : gris



# PTT 1,5/S-2MT - Bloc de jonction à couteau de sectionnement

3210351

<https://www.phoenixcontact.com/fr/produits/3210351>

## CLIPFIX 35-5 - Butée

3022276

<https://www.phoenixcontact.com/fr/produits/3022276>



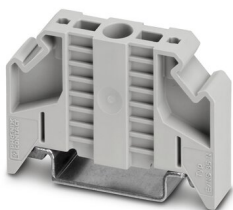
Crampon terminal à montage rapide, pour profilé NS 35/7,5 ou NS 35/15, avec possibilité de repérage, possibilité de montage pour FBS...5, FBS...6, KSS 5, KSS 6, largeur : 5,15 mm, coloris : gris

---

## E/NS 35 N - Butée

0800886

<https://www.phoenixcontact.com/fr/produits/0800886>



Butée, largeur : 9,5 mm, coloris : gris

# PTT 1,5/S-2MT - Bloc de jonction à couteau de sectionnement

3210351

<https://www.phoenixcontact.com/fr/produits/3210351>

## CRIMPFOX CENTRUS 6S - Pince à sertir

1213144

<https://www.phoenixcontact.com/fr/produits/1213144>



Pince à sertir, pour embouts isolés et non isolés suivant DIN 46228 Parties 1 et 4, de 0,14 mm<sup>2</sup> à 6 mm<sup>2</sup>, également pour embouts TWIN jusqu'à 2 x 4 mm<sup>2</sup>, ajustement automatique à la section, insertion latérale, avec revêtement anti-choc

---

## CRIMPFOX CENTRUS 10S - Pince à sertir

1213154

<https://www.phoenixcontact.com/fr/produits/1213154>



Pince à sertir, pour embouts isolés et non isolés suivant DIN 46228 Partie 1 et 4, de 0,14 mm<sup>2</sup> à 10 mm<sup>2</sup>, également pour embouts TWIN jusqu'à 2 x 4 mm<sup>2</sup>, ajustement automatique à la section, insertion latérale, avec revêtement anti-choc

# PTT 1,5/S-2MT - Bloc de jonction à couteau de sectionnement

3210351

<https://www.phoenixcontact.com/fr/produits/3210351>

## CRIMPFOX CENTRUS 6H - Pince à sertir

1213146

<https://www.phoenixcontact.com/fr/produits/1213146>



Pince à sertir, pour embouts isolés et non isolés suivant DIN 46228 Parties 1 et 4, de 0,14 mm<sup>2</sup> à 6 mm<sup>2</sup>, également pour embouts TWIN jusqu'à 2 x 4 mm<sup>2</sup>, ajustement automatique à la section, insertion latérale, avec revêtement anti-choc

---

## CRIMPFOX CENTRUS 10H - Pince à sertir

1213156

<https://www.phoenixcontact.com/fr/produits/1213156>



Pince à sertir, pour embouts isolés et non isolés suivant DIN 46228 Partie 1 et 4, de 0,14 mm<sup>2</sup> à 10 mm<sup>2</sup>, également pour embouts TWIN jusqu'à 2 x 4 mm<sup>2</sup>, ajustement automatique à la section, insertion latérale, avec revêtement anti-choc

# PTT 1,5/S-2MT - Bloc de jonction à couteau de sectionnement

3210351

<https://www.phoenixcontact.com/fr/produits/3210351>

## CRIMPFOX 10S - Pince à sertir

1212045

<https://www.phoenixcontact.com/fr/produits/1212045>



Pince à sertir pour embouts sans collier isolant suivant DIN 46228 Partie 1 et embouts avec collier isolant suivant DIN 46228 Partie 4, 0,14 mm<sup>2</sup> ... 10 mm<sup>2</sup>, dispositif de blocage déverrouillable, insertion latérale

---

## CRIMPFOX 6H - Pince à sertir

1212046

<https://www.phoenixcontact.com/fr/produits/1212046>



Pince à sertir pour embouts sans collier isolant suivant DIN 46228 Partie 1 et embouts avec collier isolant suivant DIN 46228 Partie 4, 0,14 mm<sup>2</sup> ... 6 mm<sup>2</sup>, dispositif de blocage déverrouillable, insertion latérale

# PTT 1,5/S-2MT - Bloc de jonction à couteau de sectionnement

3210351

<https://www.phoenixcontact.com/fr/produits/3210351>

## CRIMPFOX 2,5-M - Pince à sertir

1212719

<https://www.phoenixcontact.com/fr/produits/1212719>



Pince à sertir pour embouts sans collier isolant suivant DIN 46228 Partie 1 et embouts avec collier isolant suivant DIN 46228 Partie 4, 0,25 mm<sup>2</sup> ... 2,5 mm<sup>2</sup>, insertion latérale, sertissage trapézoïdal

---

## CRIMPFOX 6-M - Pince à sertir

1212720

<https://www.phoenixcontact.com/fr/produits/1212720>



Pince à sertir pour embouts sans collier isolant suivant DIN 46228 Partie 1 et embouts avec collier isolant suivant DIN 46228 Partie 4, 0,25 mm<sup>2</sup> ... 6,0 mm<sup>2</sup>, insertion latérale, sertissage trapézoïdal

# PTT 1,5/S-2MT - Bloc de jonction à couteau de sectionnement

3210351

<https://www.phoenixcontact.com/fr/produits/3210351>

## CRIMPFOX 6 - Pince à sertir

1212034

<https://www.phoenixcontact.com/fr/produits/1212034>



Pince à sertir pour embouts sans collier isolant suivant DIN 46228 Partie 1 et embouts avec collier isolant suivant DIN 46228 Partie 4, 0,25 mm<sup>2</sup> ... 6,0 mm<sup>2</sup>, insertion latérale, sertissage trapézoïdal

---

## CRIMPFOX 6T - Pince à sertir

1212037

<https://www.phoenixcontact.com/fr/produits/1212037>



Pince à sertir pour embouts sans collier isolant suivant DIN 46228 Partie 1 et embouts avec collier isolant suivant DIN 46228 Partie 4, 0,25 mm<sup>2</sup> ... 6 mm<sup>2</sup>, insertion latérale, sertissage trapézoïdal

# PTT 1,5/S-2MT - Bloc de jonction à couteau de sectionnement

3210351

<https://www.phoenixcontact.com/fr/produits/3210351>

## CRIMPFOX 6T-F - Pince à sertir

1212038

<https://www.phoenixcontact.com/fr/produits/1212038>



Pince à sertir pour embouts sans collier isolant suivant DIN 46228 Partie 1 et embouts avec collier isolant suivant DIN 46228 Partie 4, 0,25 mm<sup>2</sup> ... 6 mm<sup>2</sup>, insertion frontale, sertissage trapézoïdal

---

## CRIMPFOX 6S-F - Pince à sertir

1212043

<https://www.phoenixcontact.com/fr/produits/1212043>



Pince à sertir pour embouts sans collier isolant suivant DIN 46228 Partie 1 et embouts avec collier isolant suivant DIN 46228 Partie 4, 0,5 mm<sup>2</sup> ... 6 mm<sup>2</sup>, insertion frontale, sertissage quatre pans

# PTT 1,5/S-2MT - Bloc de jonction à couteau de sectionnement

3210351

<https://www.phoenixcontact.com/fr/produits/3210351>

## CRIMPFOX-M - Pince à sertir

1212072

<https://www.phoenixcontact.com/fr/produits/1212072>



Corps de pince, pour recevoir les matrices de types de contacts les plus variés

---

Phoenix Contact 2023 © - Tous droits réservés

<https://www.phoenixcontact.com>

PHOENIX CONTACT SAS

52 Boulevard de Beaubourg Emerainville

77436 Marne La Vallée Cedex 2 France

+33 (0) 1 60 17 98 98

[documentation@phoenixcontact.fr](mailto:documentation@phoenixcontact.fr)