



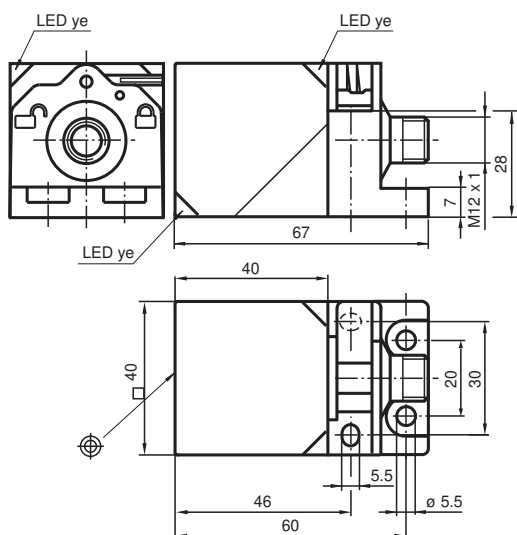
Détecteur inductif

NBB20-L2-Z5-V1

- Possibilité de positionner la tête du détecteur par rotations successives
- 20 mm, noyable
- Fixation rapide



Dimensions



Données techniques

Caractéristiques générales

| | | |
|-----------------------------------|-------|------------------------|
| Fonction de commutation | | Normalement fermé (NC) |
| Type de sortie | | Deux fils |
| Portée nominale | s_n | 20 mm |
| Montage | | noyable |
| Polarité de sortie | | CC |
| Portée de travail | s_a | 0 ... 16,2 mm |
| Portée réelle | s_r | 18 ... 22 mm |
| Facteur de réduction r_{Al} | | 0,33 |
| Facteur de réduction r_{Cu} | | 0,31 |
| Facteur de réduction $r_{1,4301}$ | | 0,74 |
| Facteur de réduction r_{Ms} | | 0,41 |
| Type de sortie | | 2 fils |

Valeurs caractéristiques

Date de publication: 2022-06-22 Date d'édition: 2022-06-22 : 182170_fra.pdf

Reportez-vous aux « Remarques générales sur les informations produit de Pepperl+Fuchs ».

Groupe Pepperl+Fuchs
www.pepperl-fuchs.com

États-Unis : +1 330 486 0001
fa-info@us.pepperl-fuchs.com

Allemagne : +49 621 776 1111
fa-info@de.pepperl-fuchs.com

Singapour : +65 6779 9091
fa-info@sg.pepperl-fuchs.com

PEPPERL+FUCHS

Données techniques

| | | |
|--|-------|-----------------|
| Tension d'emploi | U_B | 3,8 ... 30 V CC |
| Fréquence de commutation | f | 0 ... 30 Hz |
| Protection contre l'inversion de polarité | | protégé |
| Protection contre les courts-circuits | | oui |
| Chute de tension | U_d | $\leq 3,8$ V |
| chute de tension à I_L | | |
| Chute de tension $I_L = 100$ mA, élément de commutation activé | U_d | ... 3,8 V |
| Courant d'emploi | I_L | 2 ... 100 mA |
| Courant résiduel | I_r | 0 ... 0,5 mA |
| Visualisation de l'état de commutation | | LED jaune |

conformité de normes et de directives

| | | |
|-----------------------|--|---|
| Conformité aux normes | | |
| Normes | | EN 60947-5-2:2007 IEC 60947-5-2:2007 |

Agréments et certificats

| | | |
|------------------|--|---|
| Agrément UL | | cULus Listed, General Purpose |
| Homologation CSA | | cCSAus Listed, General Purpose |
| agrément CCC | | Les produits dont la tension de service est ≤ 36 V ne sont pas soumis à cette homologation et ne portent donc pas le marquage CCC. |

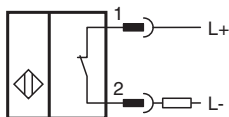
Conditions environnementales

| | | |
|-------------------------|--|--------------------------------|
| Température ambiante | | -25 ... 70 °C (-13 ... 158 °F) |
| Température de stockage | | -25 ... 85 °C (-13 ... 185 °F) |

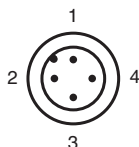
Caractéristiques mécaniques

| | | |
|----------------------|--|---|
| Type de raccordement | | Fiche de connecteur M12 x 1 , 4 broches |
| Matériau du boîtier | | PA |
| Face sensible | | PA |
| Degré de protection | | IP69K |
| Masse | | 130 g |

Connexion



Affectation des broches







Affectation des broches

Couleur des fils selon EN 60947-5-2

| | |
|---|----|
| 1 | BN |
| 2 | WH |
| 3 | BU |
| 4 | BK |

Accessoires

| | | |
|---|--------------------|--|
|  | V1-G-2M-PUR | Cordon femelle monofilaire droit M12 à codage A, 4 broches, câble PUR gris |
|  | V1-W-2M-PUR | Cordon femelle monofilaire coudé M12 à codage A, 4 broches, câble PUR gris |
|  | MHW 01 | équerre de fixation modulaire |
|  | MH 02-L | support de montage de VariKont-L |