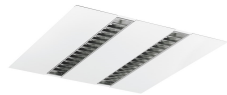


## RANA LED Gen2

RANA LED R 600 LO 3K LOUV+PRI 1-10 GEN2

0052402



### Caractéristiques

- Luminaire LED encastré disponible en 600x600mm. Flux lumineux jusqu'à 4500 lm pour une efficacité lumineuse jusqu'à 113 lm/W. Disponible en blanc chaud (3000K) et blanc confort (4000K). Optique en aluminium satiné et micro-prismatique. Caisson en acier extra-plat pour une installation sous faible hauteur de plafond. Durée de vie 50.000 heures (L90B10).



### PRÉSENTATION DU PRODUIT

Nom du produit	RANA LED R 600 LO 3K LOUV+PRI 1-10 GEN2
Technologie	LED
Culot	N/A
Caisson	Acier
Montage	Installation encastrée au plafond
Application générale	Education, CHR (Café-Hôtel-Restaurant), Bureaux, Commerce
Classe ETIM	EC002892
E-number FI	4273752
Garantie	5 ans
Flux lumineux (lm)	2800
Flux lumineux (lm)	2800
Efficacité système lm/W	100
Température de couleur (K)	3000
Couleur de lumière	Blanc chaud
IRC (Ra)	80
Variation SDCM	SDCM3
Contrôle de l'éblouissement (UGR)	< 19
Groupe de risques photobiologiques	RG0
Consommation électrique totale (W)	28
Protection électrique	Classe 1
Type d'appareillage	Driver LED courant constant
Dimmable	Oui
Type de contrôle	1-10V (Analogue)
Niveau minimum de variation (%)	10
Couleur du corps	Blanc
Indice de protection IP	IP20
Indice de protection IK	IK07
Code EAN	5410288524023

### TABLEAU DE DONNÉES

## RANA LED Gen2

RANA LED R 600 LO 3K LOUV+PRI 1-10 GEN2

0052402

### Données générales

Nom du produit	RANA LED R 600 LO 3K LOUV+PRI 1-10 GEN2
Technologie	LED
Culot	N/A
Caisson	Acier
Montage	Installation encastrée au plafond
Application générale	Education, CHR (Café-Hôtel-Restaurant), Bureaux, Commerce
Température ambiante moyenne (°C)	25
Classe ETIM	EC002892
E-number FI	4273752
Garantie	5 ans

### Données optiques

Flux lumineux (lm)	2800
Flux lumineux (lm)	2800
Efficacité système lm/W	100
Température de couleur (K)	3000
Couleur de lumière	Blanc chaud
IRC (Ra)	80
Variation SDCM	SDCM3
Contrôle de l'éblouissement (UGR)	< 19
Groupe de risques photobiologiques	RG0

### Caractéristiques électriques

Consommation électrique totale (W)	28
Alimentation/Tension secteur - min (V)	220
Alimentation/Tension secteur - max (V)	240
Protection électrique	Classe 1
Ballast requis	Non
Type d'appareillage	Driver LED courant constant
Dimmable	Oui
Type de contrôle	1-10V (Analogue)
Niveau minimum de variation (%)	10
Courant driver (mA)	275
Courant d'appel (A)	45
Durée du courant d'appel (µs)	100
Test au fil incandescent	850
Classe d'efficacité énergétique (A à G) des sources lumineuses contenues	C
Fréquence nominale (Hz)	50/60Hz
Max. Luminaires par disjoncteur 10A	31
Max. Luminaires par disjoncteur 16A	51
Max. Luminaires par disjoncteur 20A C	62
Max. Luminaires par disjoncteur 10A B	18
Max. Luminaires par disjoncteur 16A B	30
Max. Luminaires par disjoncteur 20A B	37
Section de câble d'alimentation (mm <sup>2</sup> ) - min	2.5
Section de câble d'alimentation (mm <sup>2</sup> ) - max	2.5

## RANA LED Gen2

RANA LED R 600 LO 3K LOUV+PRI 1-10 GEN2

0052402

### Durée de vie

Durée de vie moyenne - L70 B50	50000
Durée de vie moyenne - L70 B10	50000
Durée de vie moyenne - L80 B50	50000
Durée de vie moyenne - L80 B10	50000
Durée de vie moyenne - L90 B50	50000
Durée de vie moyenne - L90 B10	50000

### Données physiques

Couleur du corps	Blanc
Indice de protection IP	IP20
Indice de protection IK	IK07
Finition du diffuseur	Prismatique
Matériau du diffuseur	Polycarbonate
Longueur (mm)	595
Largeur (mm)	595
Hauteur nominale du produit (mm)	60
Poids (kg)	4.6
Profondeur d'encastrement	120

### Emballage

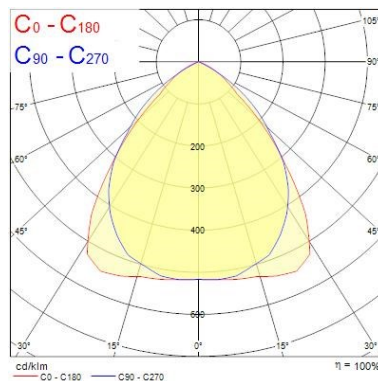
Type d'emballage	Carton
Code EAN	5410288524023
Longueur simple de l'emballage (cm)	62.0
Largeur unitaire de l'emballage (cm)	6.5
Profondeur emballage unitaire (cm)	65.0
DUN14 (intérieur)	05410288524023
unités par emballage extérieur	1
Longueur / hauteur de l'emballage extérieur (cm)	62.0
largeur de l'emballage extérieur (cm)	6.5
Profondeur de l'emballage extérieur (cm)	65.0

## PHOTOMÉTRIE

Distance [m]	Cone diameter [m]	illuminance [lx]
0.5	0.95 0.91	E(0°) 8786 E(C90) 1116 E(C0) 1245
1.0	1.90 1.82	E(0°) 1447 E(C90) 279 E(C0) 311
1.5	2.85 2.73	E(0°) 643 E(C90) 124 E(C0) 138
2.0	3.80 3.64	E(0°) 352 E(C90) 70 E(C0) 78
2.5	4.74 4.55	E(0°) 231 E(C90) 45 E(C0) 50
3.0	5.69 5.46	E(0°) 161 E(C90) 31 E(C0) 35

Distance [m]      Cone diameter [m]      Illuminance [lx]

— C0 - C180 (Half beam angle: 84.6°)  
— C90 - C270 (Half beam angle: 87.0°)



## RANA LED Gen2

*RANA LED R 600 LO 3K LOUV+PRI 1-10 GEN2*

0052402

### SCHÉMAS TECHNIQUES

---

