

ZUG LED AL m600

2930 lm, 18 W, Fourreau de protection, PC Tropol® (incassable), Diffus

Code article: 722 280 34 84 - E - MC9

LED



L'illustration peut différer

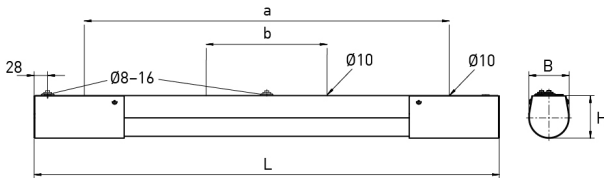
XARA® optional

LA JUSTE LUMIÈRE POUR CIBLE

plus de températures de couleur

Diffus

DIMENSIONS



L	956 mm
B	82,5 mm
H	86 mm
a	750 mm
Poids maxi	5,4 kg

DESCRIPTION

Luminaire LED apparent, extrêmement résistant aux chocs. Protégé contre le vandalisme jusqu'à 50 joules. Peut être installé dans les prisons ou cellules de détention ainsi que dans tous les domaines où il est soumis à des risques de vandalisme ou de destruction accidentelle. Luminaire tubulaire (Ø 75 mm) en matière synthétique avec système de fermeture rapide, monté dans un corps en acier inoxydable poli, anti-vandales. Utilisable à l'intérieur et à l'extérieur, conformément à l'indice de protection IP 65, IP 66 et IP 67. Étanche à l'eau sous pression jusqu'à 20 m, indice de protection IP 68, 20 m. Grâce à son IP 69K, convient pour le nettoyage intensif à haute pression. Vasque épaisseur 4 mm en PC Tropol® (incassable). Luminaire prêt à être monté et raccordé. Driver intégré, tension d'alimentation 230 V CA/CC. Corps du luminaire avec trois passe-fils M20 à l'arrière. Montage individuel. Fixation au plafond ou au mur par deux ou quatre ouvertures dissimulées au dos.

ZUG LED AL m600

2930 lm, 18 W, Fourreau de protection, PC Tropolal® (incassable), Diffus

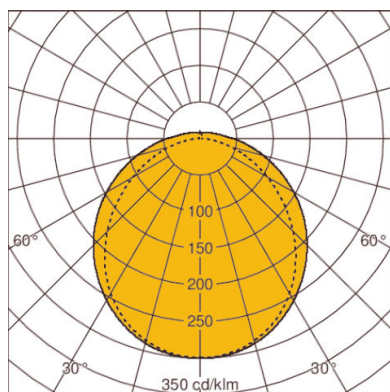
Code article: 722 280 34 84 - E - MC9

CARACTÉRISTIQUES

Version	m600	Réglable	Inclinable
Lampe	LED	max. Puissance système	18 W
Durée de vie de la lampe	L80 B10 > 60.000 h à +40°C	Température de couleur	blanc, 840/4000 K, Ra > 80
Température ambiante habituelle	-25°C jusqu'à +40°C	Cohérence des couleurs (ellipse de McAdam)	SDCM3
Nombre de lampe	1 lampe(s)	Flux lumineux de la lampe	2930 lm
Matériau du corps de l'appareil	Matière synthétique	Efficacité lumineuse	157 lm/W
Couleur / Corps	acier affiné	Classe de protection	II
Fermeture	Fourreau de protection	Indice de protection (IP)	IP65, IP66, IP67, IP68 20m, IP69K
Matériau / Fermeture	PC Tropolal® (incassable)	Appareillage	appareil de service LED commandé par courant, non gradable, 230 V - 240 VAC/DC, 0/ 50/ 60 Hz
Répartition lumineux	Diffus	Valeur UGR (4H8H)*	25
Garantie fabricant	5 années	Câblage traversant	4 x 1,5 mm ²
ENEC / VDE	Oui / Oui	Résistance aux chocs	IK11
EL (Emergency Lighting)	En option	Type de montage	Apparent, Montage au plafond, Montage mural, Montage individuel
		Protection contre les surtensions transitoires	2 kV
		Interchangeabilité du driver électronique	Appareil d'alimentation remplaçable par un professionnel
		Remplaçabilité de l'unité lumineuse	Insert LED remplaçable par un professionnel

* L'UGR mentionnée ci-dessus est basée sur un exemple de calcul. La valeur effective ne peut être déterminée qu'au moyen d'une étude d'éclairage.

DIAGRAMME



LOR: 96,0%