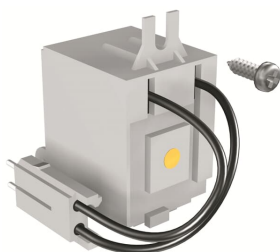


PRODUCT-DETAILS

SOR T4-T5-T6 380...440 Vac

SOR T4-T5-T6 380...440 Vac



Informations générales

Extension du type de produit	SOR T4-T5-T6 380...440 Vac
Code de produit	1SDA054867R1
EAN	8015644559953
Description courte	SOR T4-T5-T6 380...440 Vac
Description longue	DECLENCHEUR D'OUVERTURE 380...440V CA T4-T5-T6

Valeur Circulaire

Conflict Minerals Reporting Template (CMRT)	9AKK108467A5658
Toxic Substances Control Act - TSCA	9AKK108467A8326

Environnement

Informations environnementales	9AKK108467A6707
REACH Declaration	9AKK108466A1425
Informations RoHS	9AKK108466A1424

Statut RoHS

Following EU Directive 2011/65/EU and Amendment 2015/863 July 22, 2019

Commande

EAN	8015644559953
Quantité minimum	1 pièce
Code douanier	85389099

Dimensions

Poids net	0.1 kg
-----------	--------

Emballage

Emballage Niveau 1 Unités	1 pièce
Emballage Niveau 1 Largeur	110 mm
Emballage Niveau 1 Hauteur	60 mm
Emballage Niveau 1 Longueur	140 mm
Emballage Niveau 1 Poids	0.1 kg
Emballage Niveau 1 EAN	8015644559953

Informations Supplémentaires

Configuration Type	Loose or configurable
Type de courant	AC
Groupe de produit	Accessories for Tmax T
Type de produit	Accessory
Type de produit	Accessory
Tension nominale (U _n)	380 ... 440 V AC
Normes et standards	IEC
Adapté pour	T4, T5, T6
Adapté pour la classe de produit	SACE Tmax T

Certificats et Déclarations (Numéro de document)

Fiche produit, informations techniques	1SDC210015D0208 1SDC210300D0201
Déclaration de Conformité - CE	Refer to the EU Declaration of the relative Circuit Breaker
Instructions et manuels	1SDH000436R0602

Classifications

ETIM 7	EC002483 - Switch spool for power circuit breaker
ETIM 8	EC002483 - Switch spool for power circuit breaker
ETIM 9	EC002483 - Switch spool for power circuit breaker
Code de classification d'objet	Q
UNSPSC	39120000
Catégorie DEEE	5. Small Equipment (No External Dimension More Than 50 cm)
eClass	V11.1 : 27370421

Catégories

Produits basse tension → Disjoncteurs de puissance → Disjoncteurs Boîtier Moulé → Accessories for Tmax T

