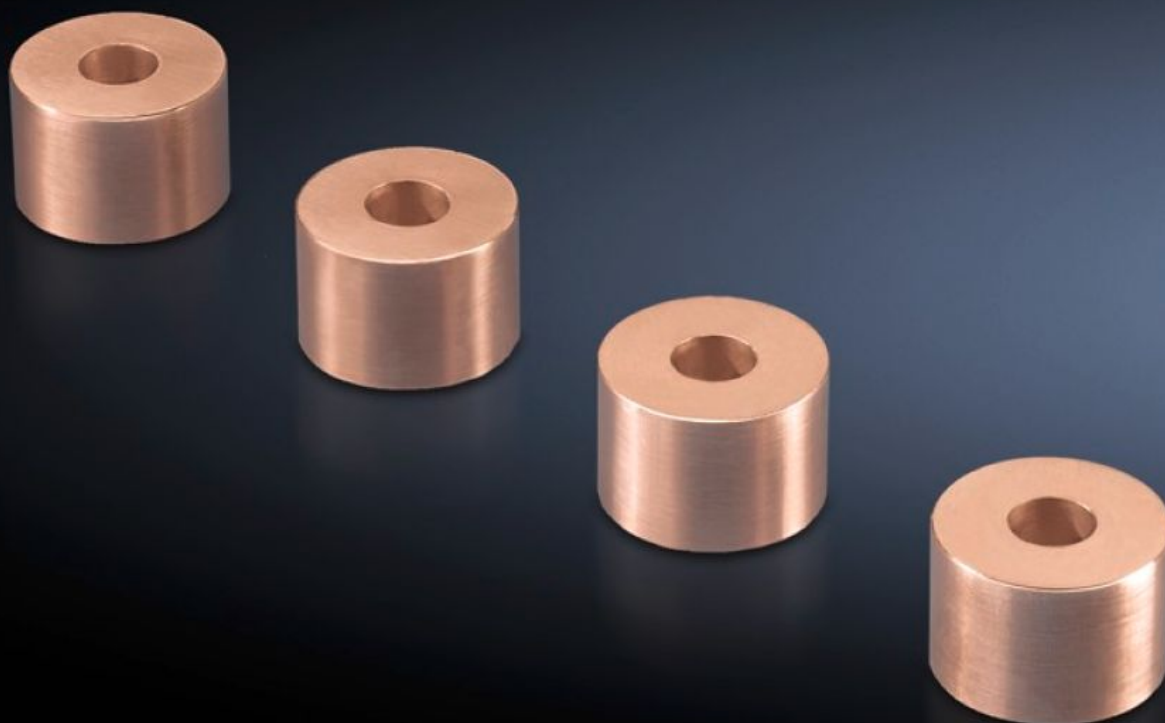
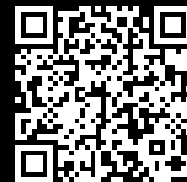


Rittal – The System.

Faster – better – everywhere.



SV 9676.503 Bague de cuivre

État: 28/10/2022 (La source: rittal.com/fr-fr)

ENCLOSURES

POWER DISTRIBUTION

CLIMATE CONTROL

IT INFRASTRUCTURE

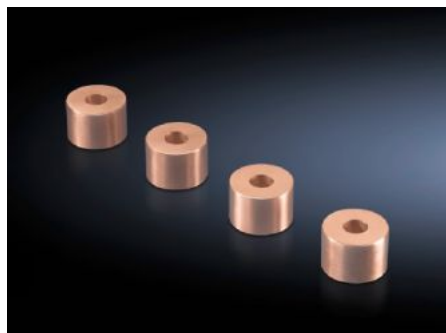
SOFTWARE & SERVICES

FRIEDHELM LOH GROUP



SV 9676.503 - Bague de cuivre pour jeux de barres Maxi-PLS et barres de cuivre plates

Pour Maxi-PLS et barres de cuivre plates, à utiliser comme entretoise universelle.



Caractéristiques

Référence	SV 9676.503
Description produit	A utiliser comme entretoise universelle.
Matériau	E-Cu
Diamètre	30 mm
Ø hole	13 mm
Hauteur	20 mm
Unité d'emballage	4 p.
Poids/UE	0,412 kg
Taux de cuivre (kg / pièce)	0.11
Numéro du tarif douanier	74198090
EAN	4028177597013
ETIM 7.0	EC001900
ECLASS 8.0	27400613

Approbation

Approbation

Approbation

ABS

DNV-GL

GOST

Lloyds Register of Shipping