

Sintesi System - en suspension - optique basse luminance - UGR<19

Code: 22010015-00

INFORMATIONS GÉNÉRALES



Article	Sintesi System - en suspension - optique basse luminance - UGR<19
Code	22010015-00

DIMENSIONS ET POIDS

Longueur (mm)	3458 mm
Largeur (mm)	69 mm
Hauteur (mm)	88 mm
Poids (Kg)	7.92 kg

CARACTÉRISTIQUES ÉLECTRIQUES ET CONTRÔLES

Tension (V)	230 V
Fréquence (Hz)	50 Hz
Alimentation	CLD
Facteur de puissance	≥0.92
Courant(mA)	700 mA
Classe d'isolation	Classe I
Contrôle et réglage	Aucun



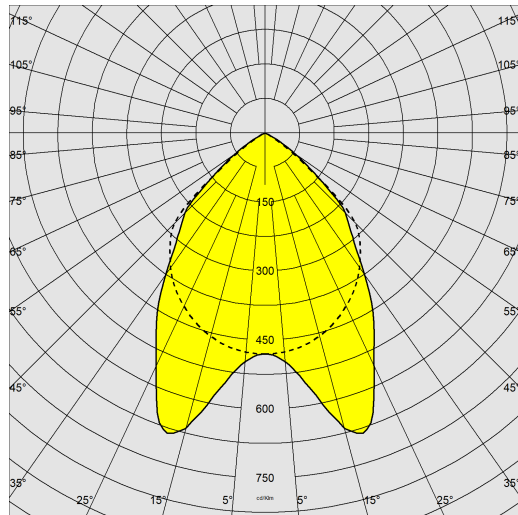
Sintesi System est le nouveau système linéaire Fosnova flanqué d'une esthétique sobre et élégante, disponible dans une grande variété d'optiques et de LED. Il est facile à installer en suspension à éclairage direct et/ou direct-indirect, en plafonnier ou en ligne continue. Il est ainsi possible de donner à chaque projet d'éclairage le luminaire qui convient le mieux pour obtenir, par une utilisation rationnelle de la lumière, l'éclairage voulu.



Sintesi System - en suspension - optique basse luminance - UGR<19

Code: 22010015-00

DONNÉES PHOTOMÉTRIQUES



Source lumineuse	LED
CRI	>80
Flux lumineux (sortant) (lm)	7533 lm
Puissance absorbée (totale) (W)	81 W
CCT	4000 K
Efficacité lumineuse (lm/W)	93 lm/W
Taux d'éblouissement d'inconfort UGR (EN 12464-1) (facteur de réflexion : plafond 0,7 - murs 0,5)	UGR<19 (dans toutes les situations). Selon la norme NF EN 12464.
Low Flicker	luminaire avec flicker très limité : lumière uniforme pour une plus grande sécurité visuelle.
Maintien du flux lumineux LED	50000 hr, L 80, B 20

CARACTÉRISTIQUES MÉCANIQUES

Résistance aux chocs mécaniques (IK)	IK07
IP	40

Sintesi System - en suspension - optique basse luminance - UGR<19

Code: 22010015-00

MATÉRIAUX ET COULEURS



Corps	aluminium extrudé alliage 6060. Capot supérieur en aluminium extrudé 6060 amovible pour la connexion au réseau d'alimentation électrique. Embouts en ABS V0 moulé par injection.
Optique	basse luminance à ventelles double parabole, en aluminium brillant 99,99 antireflet et anti-irisant très basse luminance avec traitement PVD.
Peinture	poudre à base de résine époxy-polyester résistante aux rayons UV.
Couleur	Blanc
Avertissements	suspensions non incluses, à commander séparément.

NORMES ET CONFORMITÉ

Classe de sécurité photobiologique	RG0
Marquages et essais	CE
Normes de référence	NF EN 60598-1. Degré de protection selon la norme NF EN 60529.

TÉLÉCHARGEMENT

MONTAGES

[InstructionsMontage SINTESI-SYSTEM REV3.pdf](#)

DESSINS

[DessinTechnique sintesisosp.dxf](#)

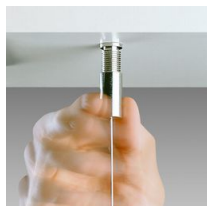


GARANTIE

Garantie après-vente	5 yr
----------------------	------

Sintesi System - en suspension - optique basse luminance - UGR<19

Code: 22010015-00



Suspension simple acier



Suspension simple



Suspension électrifiée 3-5 pôles



Suspension simple Q



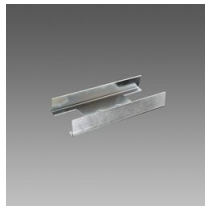
Suspension électrifiée Q



Sintesi Sensor - cellule de luminosité et/ou présence



Sintesi Spot - UGR<22 - module lumineux



Étrier de jonction - Sintesi



Suspension électrifiée avec tiges Q



Suspension simple avec tiges Q



Embout de fermeture 1 - Sintesi