

REL-MR- 12DC/21/MS - Relais individuels



2909641

<https://www.phoenixcontact.com/fr/produits/2909641>

Veillez tenir compte du fait que les données affichées dans ce document PDF proviennent de notre catalogue en ligne. Vous trouverez les données complètes dans la documentation utilisateur. Nos conditions générales d'utilisation des téléchargements sont applicables.



Relais de puissance miniature enfichable à contact de puissance, 1 contact inverseur, actionnement manuel, tension d'entrée 12 V DC

Données commerciales

Référence	2909641
Conditionnement	10 Unité(s)
Commande minimum	10 Unité(s)
Remarque	Fabrication à la commande (pas de reprise)
Clé de vente	CK6195
Product key	CK6195
Page catalogue	Page 284 (C-5-2019)
GTIN	4055626377667
Poids par pièce (emballage compris)	6,63 g
Poids par pièce (hors emballage)	4,7 g
Numéro du tarif douanier	85364190
Pays d'origine	CZ

Caractéristiques techniques

Propriétés du produit

Type de produit	Relais unique
Mode de fonctionnement	100 % ED
Durée de vie mécanique	1x 10 ⁷ cycles

Propriétés d'isolation

Catégorie de surtension	III
Degré de pollution	3

Propriétés électriques

Puissance dissipée maximale en condition nominale	0,17 W
Tension d'essai (Bobine/contact)	4 kV AC (50 Hz, 1 min., bobine/contact)

Données d'entrée

Côté excitation

Tension nominale d'entrée U_N	12 V DC
Plage de tension d'entrée	7,2 V DC ... 33 V DC
Plage de tension d'entrée rapportée à U_N	voir diagramme
Sortie de couplage de l'entraînement	monostable
Entraînement (polarité)	bipolaire
Courant d'entrée typique pour U_N	14 mA
Temps d'amorçage typique	5 ms
Temps de retombée typique	2,5 ms
Résistance de la bobine	848 Ω \pm 10 % (à 20 °C)

Données de sortie

Commutation

Type de contact	1 contact inverseur
Type du contact de commutation	Contact simple
Matériau des contacts	AgSnO
Tension de commutation maximale	250 V AC/DC
Tension de commutation minimale	5 V (pour 100 mA)
Intensité permanente limite	6 A
Courant d'enclenchement maximal	10 A (4 s)
Courant de commutation minimal	10 mA (pour 12 V)
Puissance de coupure (charge ohmique) max.	140 W (pour 24 V DC)
	20 W (à 48 V DC)
	18 W (à 60 V DC)
	23 W (à 110 V DC)
	40 W (à 220 V DC)
	1500 VA (pour 250 V AC)

REL-MR- 12DC/21/MS - Relais individuels



2909641

<https://www.phoenixcontact.com/fr/produits/2909641>

Pouvoir de coupure	2 A (à 24 V, DC13)
	0,2 A (à 110 V, DC13)
	0,1 A (à 220 V, DC13)
	3 A (à 24 V, AC15)
	3 A (à 120 V, AC15)
	3 A (à 230 V, AC15)
Charge moteur selon UL 508	1/4 HP, 240 ... 277 V AC (contact NO)
	1/6 HP, 240 ... 277 V AC (contact NF)

Caractéristiques de raccordement

Type de raccordement	Raccord enfichable / raccordement soudé
----------------------	---

Dimensions

Largeur	5 mm
Hauteur	28 mm
Profondeur	16 mm

Conditions environnementales et de durée de vie

Conditions ambiantes

Indice de protection	RT II
Température ambiante (fonctionnement)	-40 °C ... 85 °C
Température ambiante (stockage/transport)	-40 °C ... 85 °C

Homologations

Test aux gaz nocifs

Repérage	ISA-S71.04. G3 Harsh Group
	EN 60068-2-60

Normes et spécifications

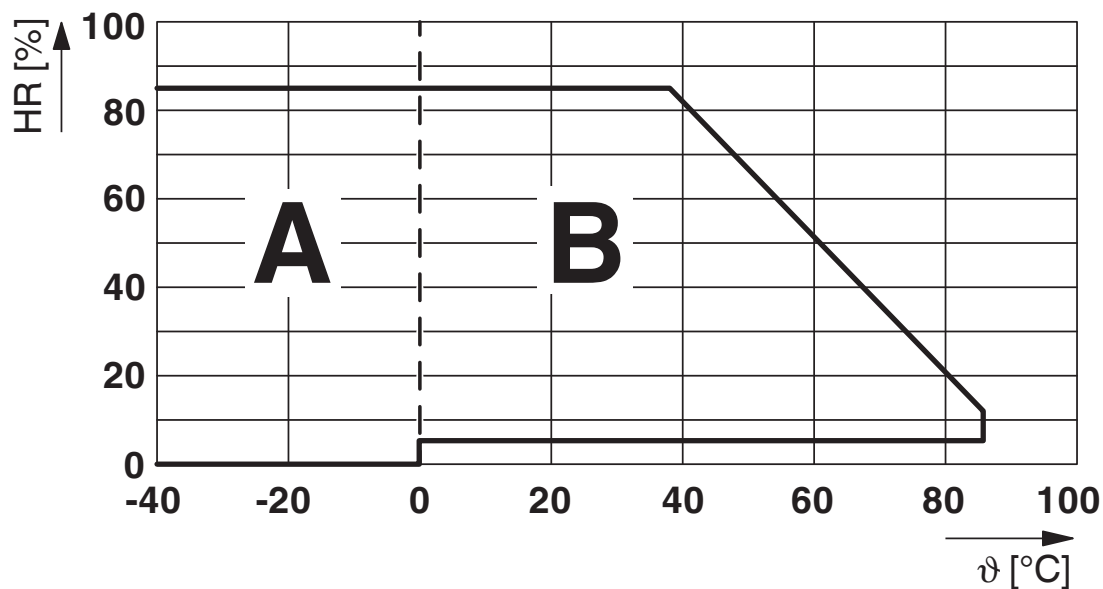
Normes/Prescriptions	CEI 60664
	EN 50178
	EN 61810-1

Montage

Instructions de montage	Juxtaposables
Emplacement pour le montage	indifférent

Dessins

Diagramme



Humidité de l'air admise pour le fonctionnement et le stockage.

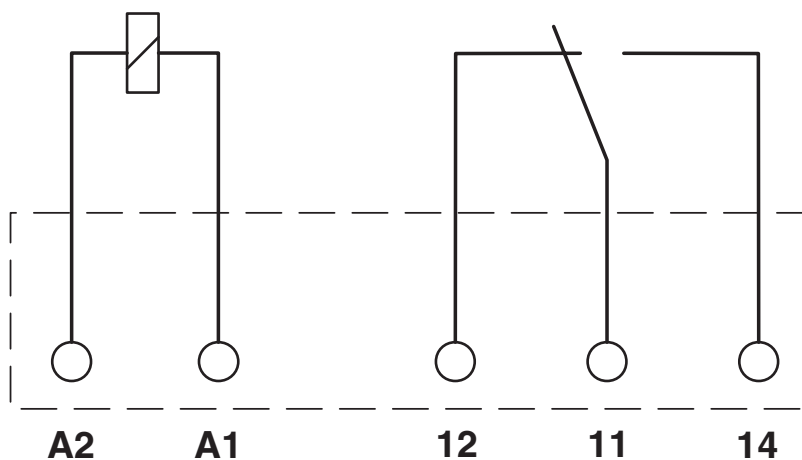
Il est impératif de respecter la température ambiante maximum autorisée indiquée dans la fiche technique.

Zone A : éviter tout givrage à des températures ambiantes ≤ 0 °C

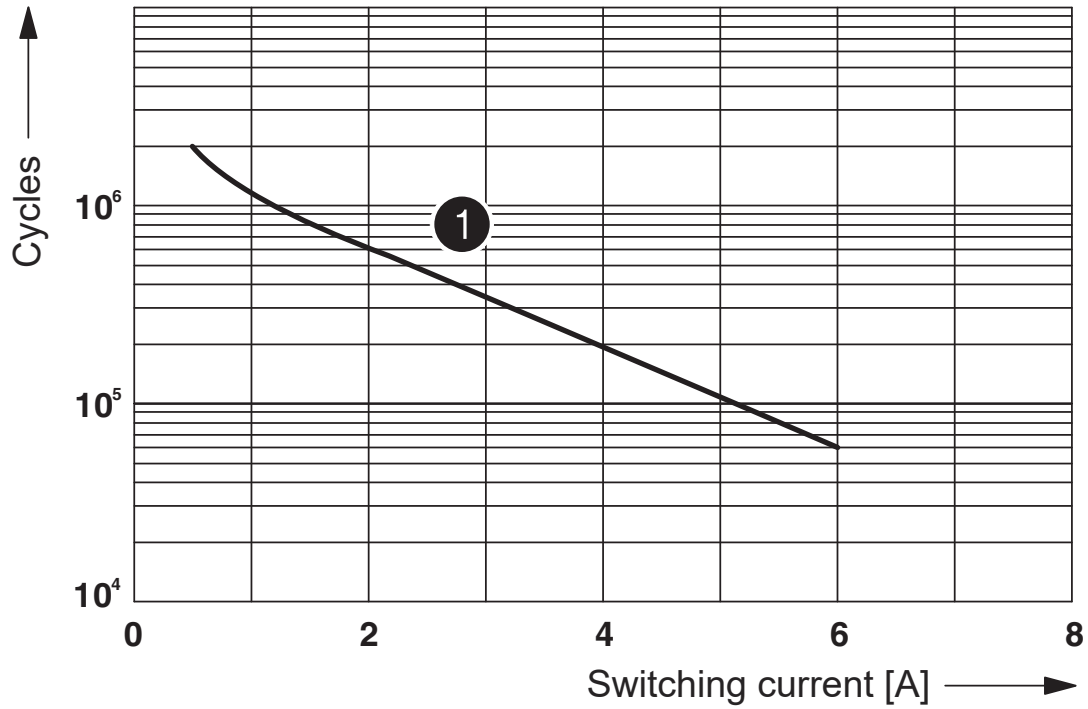
Zone B : éviter la condensation à des températures ambiantes > 0 °C

Sur 30 jours complets, répartis sur toute l'année, une humidité de l'air de 95 % est admise à une température ambiante de ≤ 25 °C.

Schéma de connexion



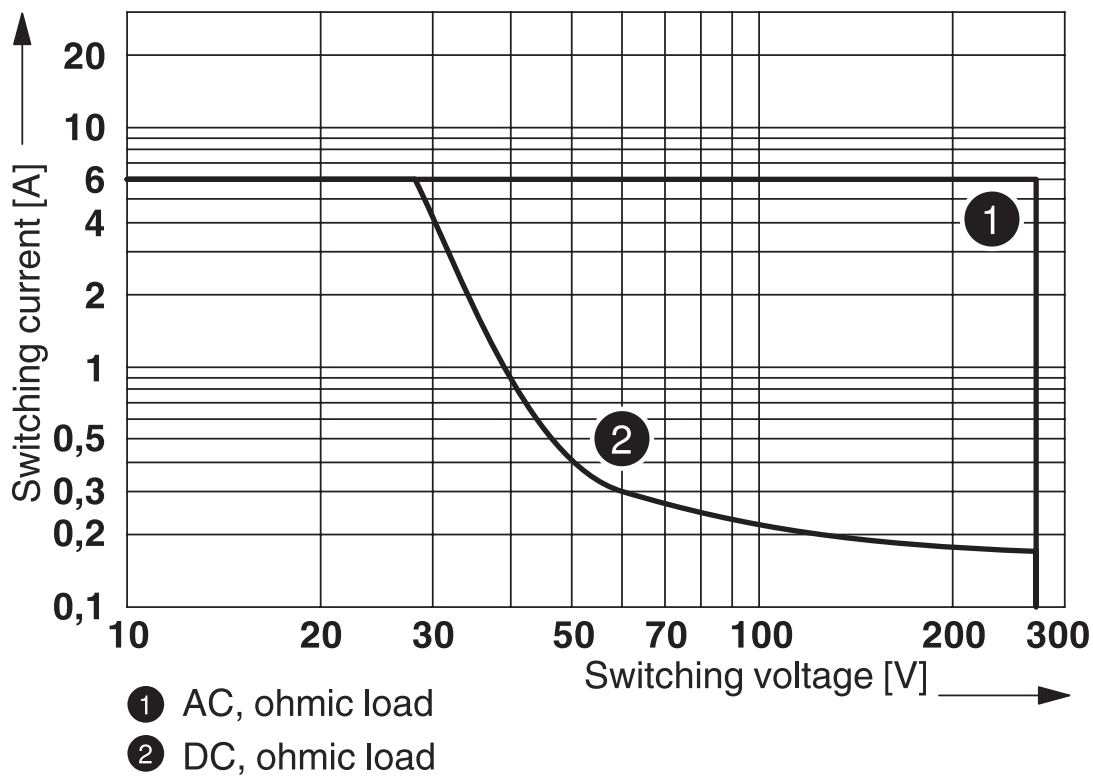
Diagramme



① 250 V AC, ohmic load

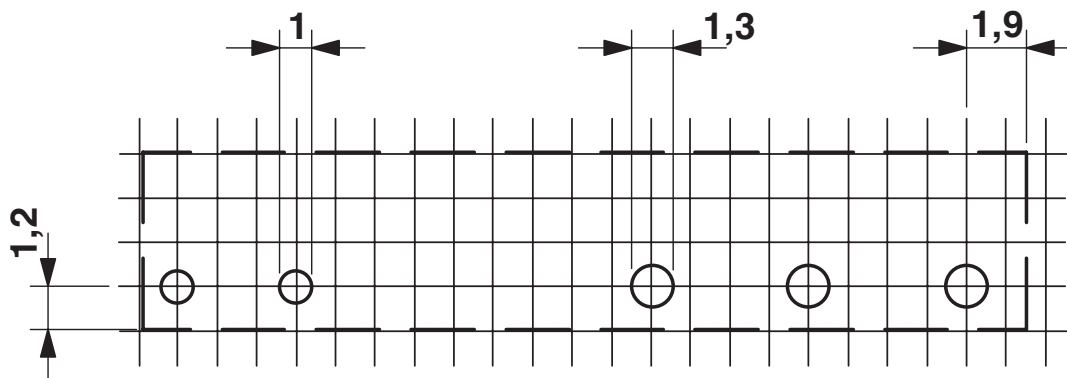
Durée de vie électrique

Diagramme



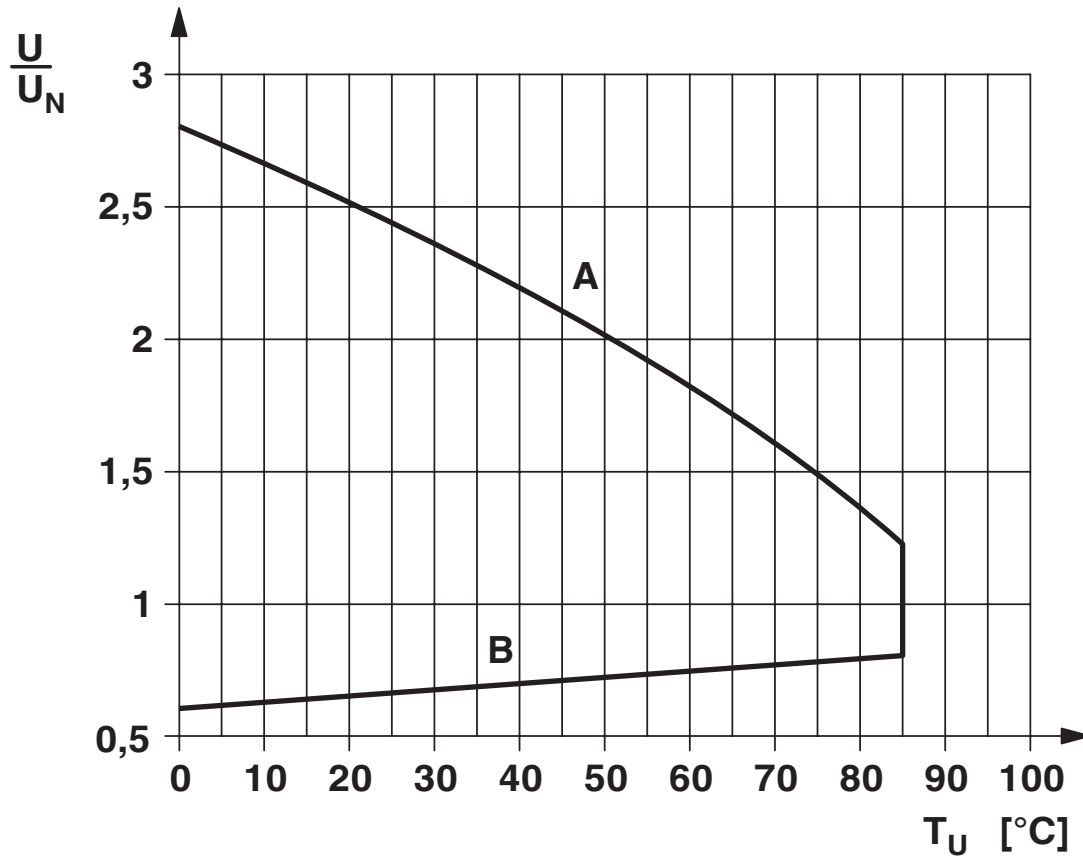
Puissance de coupure

Gabarit perçage / géom. pastille soudage



a = pas de 1,25 mm et 1,27 mm

Diagramme



Plage de tension de service

2909641

<https://www.phoenixcontact.com/fr/produits/2909641>

Homologations

 To download certificates, visit the product detail page: <https://www.phoenixcontact.com/fr/produits/2909641>



cUL Recognized

Identifiant de l'homologation: FILE E 228652



UL Recognized

Identifiant de l'homologation: FILE E 228652



EAC

Identifiant de l'homologation: TR_TS_D_00573_c



EAC

Identifiant de l'homologation: RU*C-DE.*08.B.00010



VDE Zeichengenehmigung

Identifiant de l'homologation: 40010212

cULus Recognized

2909641

<https://www.phoenixcontact.com/fr/produits/2909641>

Classifications

ECLASS

ECLASS-11.0	27371601
ECLASS-12.0	27371601
ECLASS-13.0	27371601

ETIM

ETIM 9.0	EC001437
----------	----------

UNSPSC

UNSPSC 21.0	39122300
-------------	----------

REL-MR- 12DC/21/MS - Relais individuels



2909641

<https://www.phoenixcontact.com/fr/produits/2909641>

Conformité environnementale

China RoHS

Période d'utilisation conforme : illimitée = EFUP-e

Aucune substance dangereuse dépassant les valeurs seuils ;

2909641

<https://www.phoenixcontact.com/fr/produits/2909641>

Accessoires

RIF-0-BPT/21 - Socle pour relais

2900958

<https://www.phoenixcontact.com/fr/produits/2900958>

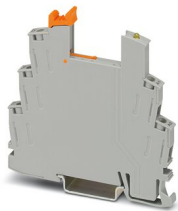


Embase de relais RIF-0..., pour relais de puissance miniatures avec 1 contact inverseur ou relais à semi-conducteurs similaires, raccordement Push-in, montage sur NS 35/7,5

RIF-0-BSC/21 - Socle pour relais

2900957

<https://www.phoenixcontact.com/fr/produits/2900957>



Embase de relais RIF-0..., pour relais de puissance miniatures avec 1 contact inverseur ou relais à semi-conducteurs similaires, raccordement vissé, montage sur NS 35/7,5

Phoenix Contact 2023 © - Tous droits réservés
<https://www.phoenixcontact.com>

PHOENIX CONTACT SAS
52 Boulevard de Beaubourg Emerainville
77436 Marne La Vallée Cedex 2 France
+33 (0) 1 60 17 98 98
documentation@phoenixcontact.fr