

1

Colonnes lumineuses BRC

BRC-L2V2 / BRC-L3V2 / BRC-L4V2
Indice de protection : 4/4X/3R/13, IP66
Temp: -40°C à +70°C

CE / UKCA Marked & UL Listed



Pattes de fixation avec perçages pour vis jusqu'à M6

Borniers 2.5mm²
Entrée de câble : Ø 20 mm

Référence	Description
BRC-L2V2024	Boîtier de raccordement pour 2 feux - Vcc
BRC-L2V2230	Boîtier de raccordement pour 2 feux - Vca
BRC-L3V2024	Boîtier de raccordement pour 3 feux - Vcc
BRC-L3V2230	Boîtier de raccordement pour 3 feux - Vca
BRC-L4V2024	Boîtier de raccordement pour 4 feux - Vcc
BRC-L4V2230	Boîtier de raccordement pour 4 feux - Vca

Référence	Technologie	Tension
BRC-L101XV2012[x]	Xenon	12 Vcc
BRC-L101XV2024[x]	Xenon	24 Vcc
BRC-L101XV2115[x]	Xenon	115 Vca
BRC-L101XV2230[x]	Xenon	230 Vca
BRC-L101HV2012[x]	LED	12 Vcc
BRC-L101HV2024[x]	LED	24 Vcc
BRC-L101HV2048[x]	LED	48 Vcc
BRC-L101HV2230[x]	LED	115/230 Vca

Standard = boîtier rouge

-G = boîtier gris

-B = boîtier blanc

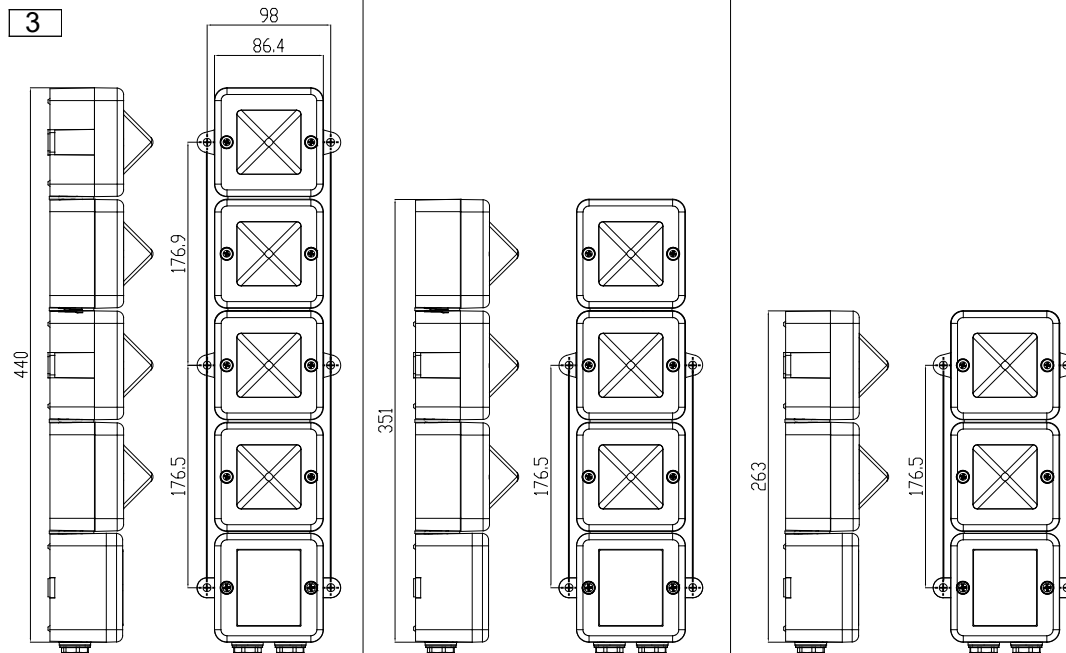
[x] = Couleur de l'optique

0 = Transparent ; 2 = Orange ; 3 = Rouge ;

4 = Bleu ; 5 = Jaune ; 6 = Vert ; 8 = Magenta

- ⚠ ATTENTION : l'installation doit être effectuée par un électricien conformément aux derniers codes et réglementations.
- ⚠ ATTENTION : débranchez l'appareil de la source d'alimentation avant l'installation ou l'entretien pour éviter tout choc électrique
- ⚠ ATTENTION : pour les feux xénon, attendre au minimum 2 minutes que les composants haute tension se déchargent.
- ⚠ ATTENTION : la calotte optique chauffe. Attendre son refroidissement avant de la retirer
- ⚠ ATTENTION : vérifiez les réglages usine et que le mode de fonctionnement corresponde à votre application.

3



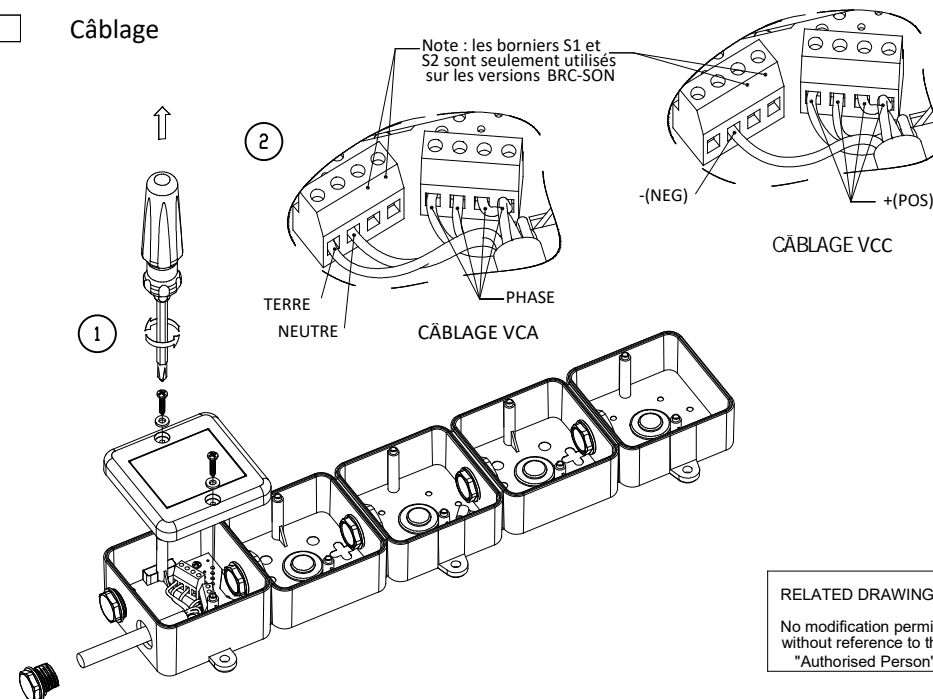
BRC-L4V2
avec 4 feux

BRC-L3V2
avec 3 feux

BRC-L2V2
avec 2 feux

4

Câblage



RELATED DRAWING

No modification permitted without reference to the "Authorised Person"

D171-00-501-IS Issue 5 Page 1 of 2 10/11/2022 www.aet.fr Tel: +33 (0)5 59 06 06 00



2

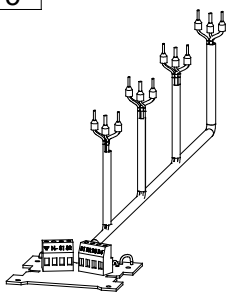
Référence	Tension nominale	BRC-L101XV2 Feu Xénon			BRC-L101HV2 Feu LED		
		Tolérance	Courant nominal	Courant max.	Tolérance	Courant nominal	Courant max.
BRC-L*V2024[Y]	12 Vcc	11.5-14 Vcc	500mA	531mA @14 Vcc	10-14 Vcc	168mA	168mA @14 Vcc
	24 Vcc	20-28 Vcc	250mA	271mA @20 Vcc	16-33 Vcc	179mA	183mA @33 Vcc
	48 Vcc	42-54 Vcc	170mA	160mA @42 Vcc	48-260 Vcc	115mA	115mA @33 Vcc
BRC-L*V2230[Y]	115 Vca	+/-10%	70mA	101mA @126.5 Vca	48-260 Vca	86mA	166mA @48 Vca
	230 Vca	+/-10%	35mA	58mA @253 Vca	48-260 Vca	53mA	166mA @48 Vca
Mode le plus défavorable (mode fixe), voir manuel du feu BRC-L101HV2 pour plus d'informations							
* = nombre de feux							
Y = Couleur du boîtier (Ø = rouge ; G = gris, B = blanc)							

Pour la tolérance de l'ensemble complet, prendre la plus haute valeur min. et la plus faible valeur max. des tolérances de chaque module.
Pour le courant et le courant max. de l'ensemble complet, additionner les valeurs de chaque module.

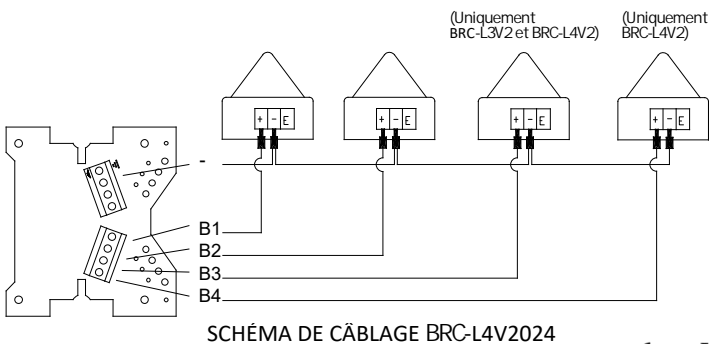
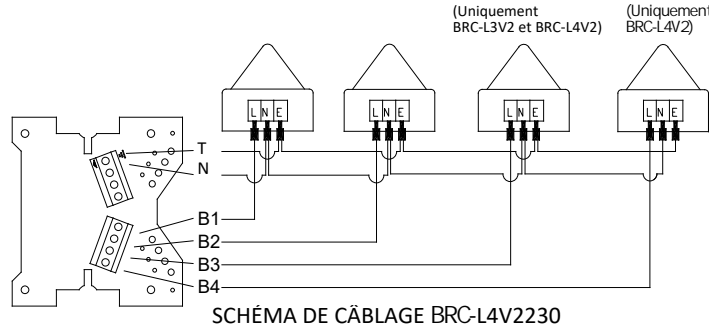
	BRC-L101HV2024x	BRC-L101HV2024x	BRC-L101XV2024x	BRC-L101XV2024x	24 Vcc
Tolérance	16 - 33 Vcc	16 - 33 Vcc	20 - 28 Vcc	20 - 28 Vcc	20 - 28 Vcc
Courant	179 mA +	179 mA +	250 mA +	250 mA +	858 mA
Courant Max.	183 mA +	183 mA +	271 mA +	271 mA +	908 mA

ex : BRC-L4V2024

5



BRC Vca
Faisceau de câble pré-installé



BRC Vcc
Faisceau de câble pré-installé



7



BRC-L101HV2
Feu LED

Voir D171-10-900-IS pour plus d'information sur le feu LED BRC-L101HV2

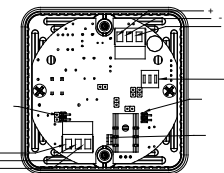
Bornier Vcc	Couleur des câbles
- Terre	BLANC
+ V	NOIR

Connexion depuis le faisceau de câble du BRC



Câblage Vcc

Borniers 12 Vcc & 24 Vcc



Position des cavaliers (Vcc uniquement)

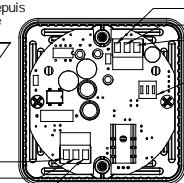
Tension	Cavalier Link 4	Cavalier Link 5	Cavalier Link 6
24 Vcc (défaut)	Ouvert	Fermé	Ouvert
12 Vcc (réglage utilisateur)	Fermé	Ouvert	Fermé

Bornier Vca	Couleur des câbles
- Terre	VERT
Phase	NOIR
Neutre	BLANC



Câblage Vca

Borniers 48 Vcc, 115 Vca & 230 Vca

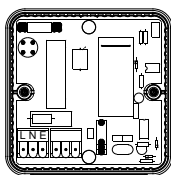


T
N/
P/+

Sélection du mode de fonctionnement (modules Vcc et Vca)

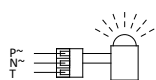
Micro-Interrupteurs en position	Mode de fonctionnement
(0 0 0)	Fixe
(1 0 0)	Clignotant
(0 1 0)	Flash 1 Hz
(1 1 0)	Flash 1.5 Hz
(0 0 1)	Double flash
(1 0 1)	Triple flash
(0 1 1)	Flash 2 Hz
(1 1 1)	Flash - Temporel

6

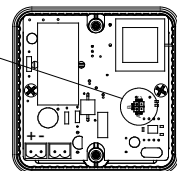
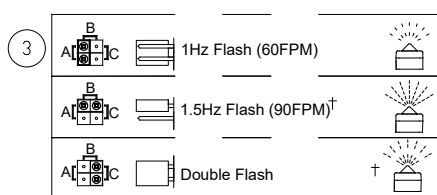


BRC-L101XV2
Feu xénon

Voir D171-10-800-IS pour plus d'information sur le feu xénon BRC-L101XV2

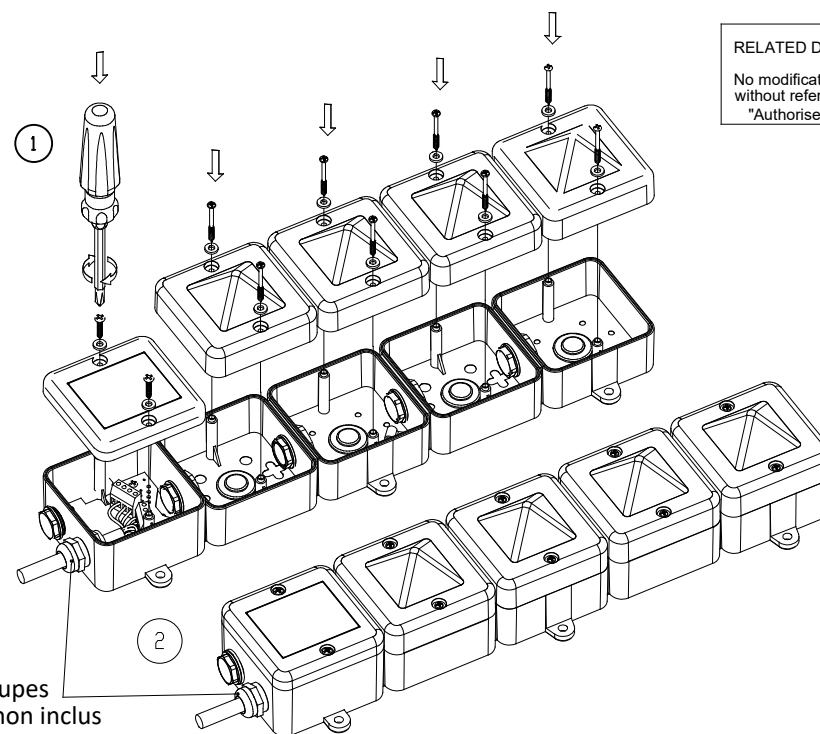


2 Câblage Vca



2
+(pos) (-neg)
Câblage Vcc

8



RELATED DRAWING

No modification permitted without reference to the "Authorised Person"

Presse-étoupes
M20 IP66 non inclus