

EEM-MA771-24DC - Appareil de mesure



1127060

<https://www.phoenixcontact.com/fr/produits/1127060>

Veillez tenir compte du fait que les données affichées dans ce document PDF proviennent de notre catalogue en ligne. Vous trouverez les données complètes dans la documentation utilisateur. Nos conditions générales d'utilisation des téléchargements sont applicables.



Centrale de mesure d'énergie multifonction avec alimentation 24 V DC, raccordement Rogowski direct et interface Modbus/TCP intégrée pour la mesure des paramètres électriques dans des installations à basse tension jusqu'à 690 V ([phoenixcontact.com/empro-help](https://www.phoenixcontact.com/empro-help))

Données commerciales

Référence	1127060
Conditionnement	1 Unité(s)
Commande minimum	1 Unité(s)
Clé de vente	CK4C21
Product key	CK4C21
GTIN	4063151054779
Poids par pièce (emballage compris)	492,7 g
Poids par pièce (hors emballage)	470 g
Numéro du tarif douanier	90303100
Pays d'origine	DE

Caractéristiques techniques

Propriétés du produit

Type de produit	Compteur d'énergie
Gamme de produits	EMpro

Propriétés électriques

Puissance dissipée maximale en condition nominale	10 VA
Type de réseau	triphase (3 ou 4 fils), biphasé (2 fils) et monophasé (1 fil)

Isolation galvanique

Tension d'essai	4 kV AC (50 Hz, 60 s)
Degré de pollution	2

Isolation galvanique Boîtier contre tous les potentiels CEI 61010-1

Normes/Prescriptions	CEI 61010-1
Catégorie de surtension	III (300 V AC)
	II (600 V AC)
Isolant	Isolation renforcée

Isolation galvanique Tension d'alimentation

Isolant	Isolation fonctionnelle
---------	-------------------------

Isolation galvanique Entrée de mesure de la tension contre tous les autres potentiels CEI 61010-1

Normes/Prescriptions	CEI 61010-1
Catégorie de mesure	III (300 V AC)
	II (600 V AC)
Isolant	Isolation renforcée

Isolation galvanique E/S TOR

Isolant	Isolation fonctionnelle
---------	-------------------------

Isolation galvanique Interface de communication

Isolant	Isolation fonctionnelle
---------	-------------------------

Alimentation

Tension d'alimentation	24 V DC \pm 25 %
Plage de tension d'alimentation	18 V DC ... 30 V DC
Consommation de puissance	< 4 W

Données d'entrée

Généralités

Principe de mesure	Mesure de la valeur efficace réelle
Grandeur mesurée	AC Sinus (50/60 Hz)
Réception d'oscillations harmoniques	jusqu'au 63ème harmonique
Description de l'entrée	Entrée TOR selon CEI/EN 61131-2 (Type 3)

EEM-MA771-24DC - Appareil de mesure



1127060

<https://www.phoenixcontact.com/fr/produits/1127060>

Nombre	1
Signal d'entrée tension	24 V DC 0 V DC ... 30 V DC
Signal d'entrée courant	2 mA ... 15 mA
Fusibles	250 mA (rapide)

Mesure: Tension

Dénomination entrée	Entrées de mesure de la tension V1, V2, V3
Plage de tension d'entrée direct	35 V AC ... 690 V AC (Phase/Phase) 20 V AC ... 400 V AC (Phase/Conducteur neutre)
Plage de tension d'entrée via convertisseur externe	60 V AC ... 2000000 V AC (primaire) 60 V AC ... 400 V AC (secondaire)
Capacité de charge de surtension	760 V AC (Phase/Phase)
Précision	0,2 %
Consommation de puissance	< 2 VA

Mesure: Courant

Dénomination entrée	Mesure du courant RC1, RC2, RC3
Courant d'entrée	≤ 400 A (Niveau de mesure 1) ≤ 4000 A (Niveau de mesure 2)
Plage de mesure d'entrée de la tension	500 μV ... 400 mV (1000 A)
Seuil de fonctionnement de la valeur nominale de la plage de mesure	5 A
Seuil de déclenchement	500 μV (5 A)
Précision	0,5 %

Mesure: Puissance

Précision	1 %
Énergie active (CEI 62053-21)	Classe 1
Énergie passive (IEC 62053-23)	Classe 2

Données de sortie

Description de la sortie	Sortie TOR selon CEI/EN 61131-2 (Type 3)
Nombre	1
Signal de sortie courant	≤ 100 mA
Signal de sortie tension	24 V DC
Fusibles	250 mA (rapide)

Caractéristiques de raccordement

Courant / tension / alimentation

Type de raccordement	Raccordement vissé
Longueur à dénuder	8 mm
Filetage vis	M3
Section de conducteur rigide	0,2 mm ² ... 6 mm ²
Section de conducteur souple	0,2 mm ² ... 4 mm ²

EEM-MA771-24DC - Appareil de mesure



1127060

<https://www.phoenixcontact.com/fr/produits/1127060>

Section conduct. AWG	24 ... 10
Couple de serrage	0,5 Nm ... 0,6 Nm

E/S TOR / communication

Type de raccordement	Raccordement vissé
Longueur à dénuder	7 mm
Filetage vis	M3
Section de conducteur rigide	0,14 mm ² ... 2,5 mm ²
Section de conducteur souple	0,14 mm ² ... 1,5 mm ²
Section conduct. AWG	26 ... 14
Couple de serrage	0,5 Nm ... 0,6 Nm

Interfaces

Données: Interface réseau

Protocole de communication	Modbus/TCP
	REST
Type de raccordement	RJ45

Dimensions

Largeur	96 mm
Hauteur	96 mm
Profondeur	58 mm

Conditions environnementales et de durée de vie

Conditions ambiantes

Indice de protection (Boîtier)	IP20 (Boîtiers)
Indice de protection (Écran)	IP54 (Ecran (+ EEM-MA-IP))
Température ambiante (fonctionnement)	-25 °C ... 70 °C
Température ambiante (stockage/transport)	-30 °C ... 80 °C
Altitude	≤ 2000 m
Humidité de l'air max. admissible (service)	≤ 95 % (sans condensation)

Homologations

CE

Certificat	Conformité CE
------------	---------------

UKCA

Certificat	Conformité UKCA
------------	-----------------

UL, USA / Canada

Repérage	UL/C-UL Listed UL 61010-1
----------	---------------------------

Données UL

Mode de fonctionnement	Utilisation en intérieur
------------------------	--------------------------

EEM-MA771-24DC - Appareil de mesure



1127060

<https://www.phoenixcontact.com/fr/produits/1127060>

Données UL

Mode de fonctionnement	Utilisation en intérieur
------------------------	--------------------------

Montage

Type de montage	Montage face avant
Emplacement pour le montage	Montage en face avant horizontal

EEM-MA771-24DC - Appareil de mesure



1127060

<https://www.phoenixcontact.com/fr/produits/1127060>

Homologations

 To download certificates, visit the product detail page: <https://www.phoenixcontact.com/fr/produits/1127060>



UL Listed

Identifiant de l'homologation: FILE E 357804



cUL Listed

Identifiant de l'homologation: FILE E 357804

cULus Listed

1127060

<https://www.phoenixcontact.com/fr/produits/1127060>

Classifications

ECLASS

ECLASS-11.0	27142330
ECLASS-12.0	27142330
ECLASS-13.0	27142330

ETIM

ETIM 9.0	EC002301
----------	----------

UNSPSC

UNSPSC 21.0	41113600
-------------	----------

EEM-MA771-24DC - Appareil de mesure



1127060

<https://www.phoenixcontact.com/fr/produits/1127060>

Conformité environnementale

REACH SVHC

Lead 7439-92-1

EEM-MA771-24DC - Appareil de mesure



1127060

<https://www.phoenixcontact.com/fr/produits/1127060>

Accessoires

EEM-MKT-DRA - Adaptateur de montage sur profilé

2902078

<https://www.phoenixcontact.com/fr/produits/2902078>



Adaptateur de rail DIN pour centrales de mesure d'énergie des séries EEM-MA770-X et EEM-MA771-X

PACT RCP-D95 - Bobine

2904890

<https://www.phoenixcontact.com/fr/produits/2904890>



Bobine Rogowski de longueur 300 mm. Le diamètre de la bobine est de 95 mm une fois installée. La bobine Rogowski permet de mesurer le courant AC des barres collectrices et des lignes haute tension.

EEM-MA771-24DC - Appareil de mesure



1127060

<https://www.phoenixcontact.com/fr/produits/1127060>

PACT RCP-D140 - Bobine

2904891

<https://www.phoenixcontact.com/fr/produits/2904891>

Bobine Rogowski de longueur 450 mm. Le diamètre de la bobine est de 140 mm une fois installée. La bobine Rogowski permet de mesurer le courant AC des barres collectrices et des lignes haute tension.



PACT RCP-D190 - Bobine

2904892

<https://www.phoenixcontact.com/fr/produits/2904892>

Bobine Rogowski de longueur 600 mm. Le diamètre de la bobine est de 190 mm une fois installée. La bobine Rogowski permet de mesurer le courant AC des barres collectrices et des lignes haute tension.



EEM-MA771-24DC - Appareil de mesure

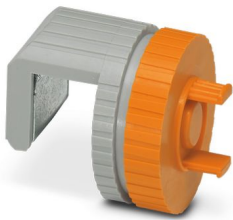
1127060

<https://www.phoenixcontact.com/fr/produits/1127060>

PACT RCP-CLAMP - Support

2904895

<https://www.phoenixcontact.com/fr/produits/2904895>



Le dispositif de maintien en option fournit une fixation en toute sécurité de la bobine de Rogowski sur des barres d'alimentation d'une épaisseur comprise entre 10 ... 15 mm. Lors de l'installation, le boîtier de la bobine coulisse sur la bride du dispositif de maintien et s'enclenche automatiquement.

PACT RCP-D95-5M - Bobine

2910322

<https://www.phoenixcontact.com/fr/produits/2910322>



Bobine Rogowski de longueur 300 mm. Le diamètre de la bobine est de 95 mm une fois installée. La bobine Rogowski permet de mesurer le courant AC des barres collectrices et des lignes haute tension.

EEM-MA771-24DC - Appareil de mesure



1127060

<https://www.phoenixcontact.com/fr/produits/1127060>

PACT RCP-D95-10M - Bobine

2910323

<https://www.phoenixcontact.com/fr/produits/2910323>

Bobine Rogowski de longueur 300 mm. Le diamètre de la bobine est de 95 mm une fois installée. La bobine Rogowski permet de mesurer le courant AC des barres collectrices et des lignes haute tension.



PACT RCP-D190-10M - Bobine

2910324

<https://www.phoenixcontact.com/fr/produits/2910324>

Bobine Rogowski de longueur 600 mm. Le diamètre de la bobine est de 190 mm une fois installée. La bobine Rogowski permet de mesurer le courant AC des barres collectrices et des lignes haute tension.



Phoenix Contact 2024 © - Tous droits réservés
<https://www.phoenixcontact.com>

PHOENIX CONTACT SAS
52 Boulevard de Beaubourg Emerainville
77436 Marne La Vallée Cedex 2 France
+33 (0) 1 60 17 98 98
documentation@phoenixcontact.fr