

SHOPLINE 35-50W

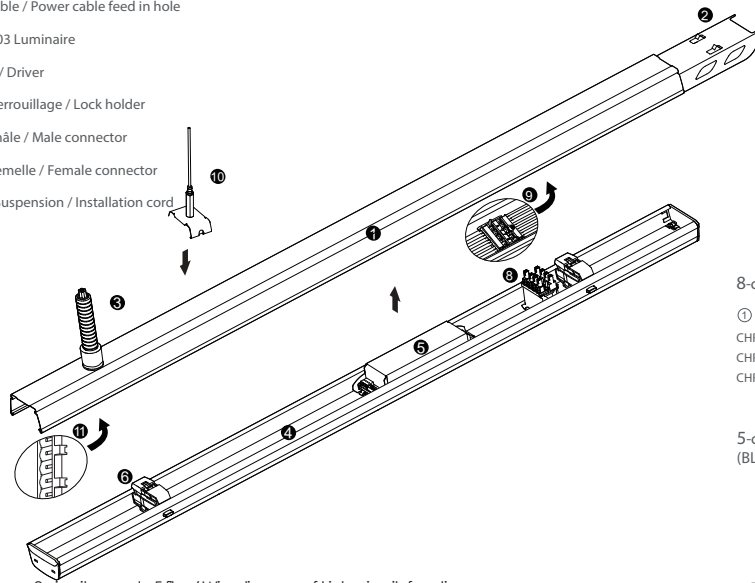


Dimmable en DALI pour la version
Dali BL09552003

Caractéristiques techniques / Características técnicas / Características técnicas / Caratteristiche tecniche

Modèle-Référence / Modelo-Referencia / Modello-Riferimento / Modelo-Referência	BL09552002 / 2003
Tension nominale / Tensión nominal / Tensione nominale / Tensão nominal	230VAC 50Hz
Puissance nominale / Potencia nominal / Potenza nominale / Potência nominal	35W-40W-45W-50W (46W ERP LS)
Type-Longueur de câble / Tipo-Longitud del cable / Tipo-Lunghezza del cavo /	Connecteur BL09000003 / 09
Indice de protection / Grado de protección / Indice di protezione / Grau de protecção	IP 40 / IK 08
Dimensions / Dimensiones / Dimensioni / Dimensões	1500mm
Lampes LED / Lámparas LED / Lampade LED / Lâmpadas LED	LED SMD
Recouvrable / can be cover or not	
Flux lumineux nominal / Flujo luminoso nominal / Flusso luminoso nominale / Fluxo luminoso nominal	LS 8600lm/8700lm (50W)
Durée de vie nominale / Vida útil nominal / Durata di vita nominale / Tempo de vida nominal	≥ 50000 h (L80 @ 25°C) *
Cycles de commutation / Ciclos de conmutación / Cicli di accensione / Ciclos de comutação	
Température de couleur / Temperatura de color / Temperatura di colore / Temperatura de cor	4000K
Indice de rendu des couleurs / Índice de rendimento de color / Índice di resa del colore / Índice de restituição das cores	≥ 80 Ra
Angle de faisceau nominal / Ángulo del haz luminoso nominal / Angolo del fascio nominale / Ângulo nominal do feixe	Narrow ERP 9360° (luminaire avec lentille 90°)
Facteur de puissance / Factor de potencia / Fattore di potenza / Fator de potência	> 0,9

- 1 BL09000010 / 11 / 05 / 04 Trunkrail
- 2 Plaque de connexion / Connecting plate
- 3 Passage de câble / Power cable feed in hole
- 4 BL09552002/03 Luminaire
- 5 Alimentation / Driver
- 6 Système de verrouillage / Lock holder
- 8 Connecteur mâle / Male connector
- 9 Connecteur femelle / Female connector
- 10 BL09000002 Suspension / Installation cord

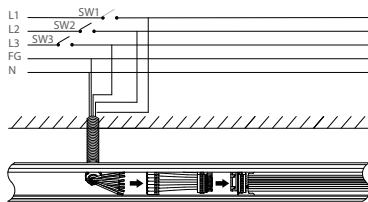


8-core trunking rail (BL09552003 Dali)

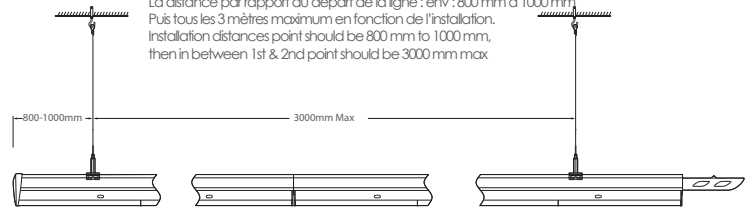
① ② ③ ④ ⑤ ⑥ ⑦ ⑧
 CHR L1 N L2 PE L3 DIM+ DIM-
 CHR L1 N L2 PE L3 DA/L DA/N
 CHR L1 N L2 PE L3 EL1 EN1

5-core trunking rail ① ② ③ ④ ⑤
 (BL09552002)
 L1 N L2 PE L3

Cablage pour 3 circuits avec le 5 fils / Wire diagram of triple circuits function



En suspension / Pendant installation/Starting
 La distance par rapport au départ de la ligne : env : 800 mm à 1000 mm
 Puis tous les 3 mètres maximum en fonction de l'installation.
 Installation distances point should be 800 mm to 1000 mm,
 then in between 1st & 2nd point should be 3000 mm max



FR

**EMBALLAGES A SEPARER
ET A DEPOSER DANS LE
BAC DE TRI**



Points de collecte sur www.quefairedemesdechets.fr



**Cet appareil,
ses accessoires
et piles
se recyclent**



**À DÉPOSER
EN MAGASIN
OU
À DÉPOSER
EN DÉCHÈTERIE**

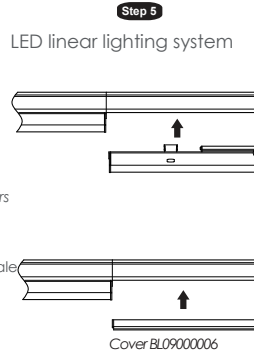
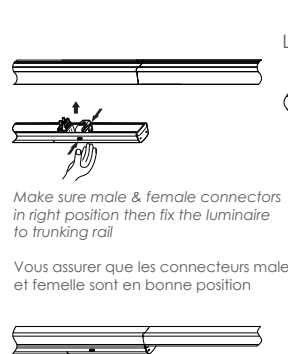
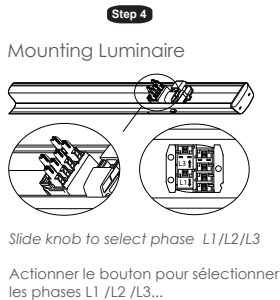
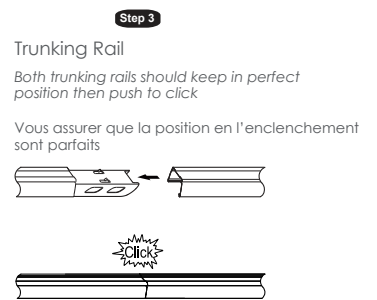
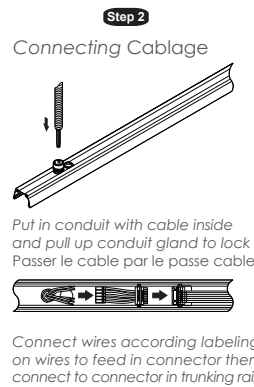
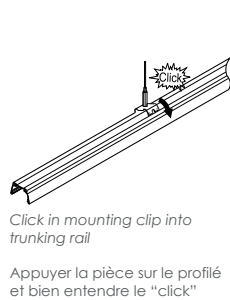
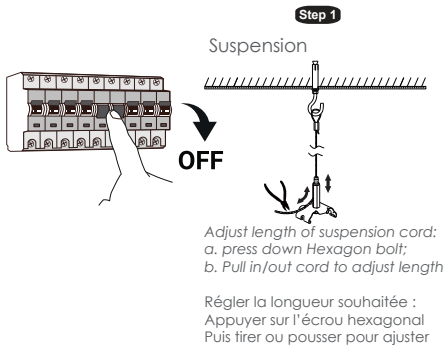
Points de collecte sur www.quefairedemesdechets.fr



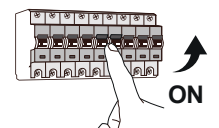
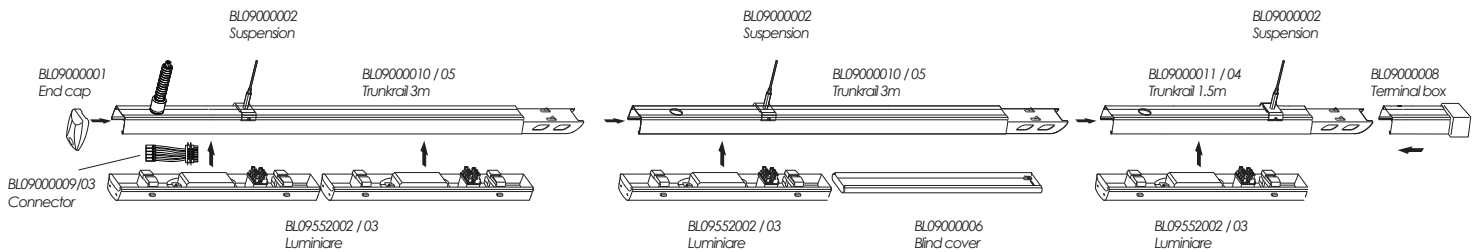
L'installation doit être réalisée par un professionnel qualifié
 Veuillez couper l'alimentation générale afin d'éviter les risques d'électrocutions
 Veuillez vous assurer de la bonne tension du réseau
 Ne pas être à moins de 0,3m de tout objet inflammable ou sensible à la chaleur



Terminal block not included, installation and maintenance must be performed by qualified person
 Please make sure to turn the power off before installation
 Please make sure the lamp is working with the correct input voltage
 The minimum distance from lighted objects to luminaires shall be kept at least 0.3m



Exemple d'un montage



FR
EMBALLAGES A SEPARER
ET A DEPOSER DANS LE
BAC DE TRI

Points de collecte sur www.quefairedemesdechets.fr



FR
Cet appareil,
ses accessoires
et piles
se recyclent

À DÉPOSER
EN MAGASIN

À DÉPOSER
EN DÉCHÈTERIE

OU

Points de collecte sur www.quefairedemesdechets.fr



L'installation doit être réalisée par un professionnel qualifié
Veuillez couper l'alimentation générale afin d'éviter les risques d'électrocutions
Veuillez vous assurer de la bonne tension du réseau
Ne pas être à moins de 0.3m de tout objet inflammable ou sensible à la chaleur



Terminal block not included, installation and maintenance must be performed by qualified person
Please make sure to turn the power off before installation
Please make sure the lamp is working with the correct input voltage
The minimum distance from lighted objects to luminaires shall be kept at least 0.3m