




**legrand**<sup>®</sup>

INTERRUPTEURS ET PRISES

# Interrupteur ou va-et-vient

## Sagane

- Appareil complet
  - Fixation à vis ou à griffes
  - 10 Ampères, puissance maximum  
2300 Watts en 230 Volts ~
- 

VOIR EXPLICATIONS  
AU DOS >



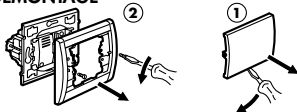
## SECURITE

Avant toute intervention,  
couper le courant

 **legrand**<sup>®</sup>

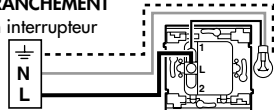
# Interrupteur ou va-et-vient

## DEMONTAGE

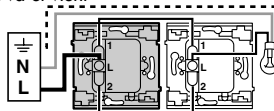


## BRANCHEMENT

En interrupteur



En va-et-vient



- Essai de fonctionnement possible sans la plaque et sans les enjoliveurs grâce à l'isolation des parties sous tension IP 2

Câble rigide : 1,5 mm<sup>2</sup>

— N (neutre) = bleu  
— L (phase) = tout sauf bleu et vert/jaune  
- - -  $\perp$  (terre) = vert/jaune

## GARANTIE 2 ANS

(ticket de caisse faisant foi)

Contre tout vice de matière ou de fabrication,  
sauf utilisation anormale; tel que le non respect  
des indications mentionnées ci-dessus.

Legrand  
87045 Limoges Cedex



RECYCLABLE



3 245060 995201