

# FICHE DE DONNÉES PRODUIT

## PL PFM 1200X300 33W 4000 K

**PANEL PERFORMANCE 1200x300 | Rectangular recessed panel luminaires, tool-free installation for 1200 x 300 mm ceiling systems**



### DOMAINES D'APPLICATION

- Remplacement direct des luminaires avec lampes fluorescentes
- Bureaux, salles de conférence
- Zones d'accueil, couloirs, ascenseurs
- Convient aux systèmes de plafond encastré avec une grille de 300 x 1200 mm

### AVANTAGES PRODUITS

- Connexion électrique sans outil grâce au connecteur à bouton-poussoir
- Câblage traversant possible avec le boîtier de connexion inclus
- Économies d'énergie grâce à l'efficacité élevée du système : jusqu'à 120 lm/W
- En option : services étendus tels que suivi de la consommation énergétique et maintenance préventive avec les versions DALI
- Lumière confortable et grande uniformité de couleur
- Convertisseur externe pour plus de flexibilité et une installation facilitée
- Faible scintillement grâce à un ballast électronique spécial
- Éclairage de secours possible avec le boîtier de conversion d'urgence LEDVANCE
- Garantie de 5 ans

### CARACTÉRISTIQUES PRODUIT

- Cadre en aluminium extrudé
- Diffuseur en polystyrène
- Bornier 3 fils, section de câble jusqu'à 3 x 2,5 mm<sup>2</sup>



- Bornier à 5 pôles, section de câble jusqu'à 5 x 2,5 mm<sup>2</sup> (versions DALI)
- Luminaires avec alimentation DALI-2 IoT-ready disponibles
- Versions avec IRC 90 disponibles

## FICHE TECHNIQUE

### Données électriques

<b>Puissance nominale</b>	33,00 W
<b>Mode d'opération</b>	Alimentation LED externe
<b>Tension nominale</b>	220...240 V
<b>Fréquence du réseau</b>	50/60 Hz
<b>Facteur de puissance <math>\lambda</math></b>	>0,93
<b>Max. de luminaires par disjoncteur B16 A</b>	21
<b>Max. de luminaires par disjoncteur C10 A</b>	20
<b>Max. de luminaires par disjoncteur C16 A</b>	33
<b>Courant d'appel</b>	30 A
<b>Distorsion harmonique totale</b>	< 10 %
<b>Durée courant appel T sub h50 / sub</b>	200 $\mu$ s

### Données de l'alimentation du luminaire

<b>ECG - Life time</b>	74 000 h
<b>Sans scintillement</b>	Oui
<b>Ouput current</b>	900 mA
<b>ECG - Output ripple current</b>	<5 %

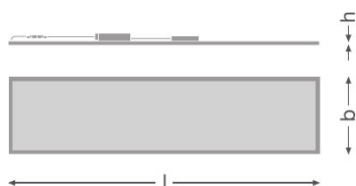
### Données photométriques

<b>Temp. de couleur</b>	4000 K
<b>Ra Indice de rendu des couleurs</b>	>80
<b>Teinte de couleur (désignation)</b>	Blanc froid
<b>Flux lumineux</b>	4000 lm
<b>Efficacité lumineuse</b>	120 lm/W
<b>Ecart-type de correspondance de couleur</b>	3 sdc <sub>m</sub>

### Données photométriques

<b>Angle de rayonnement</b>	120 °
<b>UGR lateral</b>	<22
<b>UGR longitudinal</b>	<22

## Dimensions &amp; poids



<b>Longueur</b>	1195 mm
<b>Largeur</b>	295,0 mm
<b>Hauteur</b>	9,0 mm
<b>Poids du produit</b>	1600,00 g
<b>Largeur de montage</b>	290.0 mm
<b>Longueur d'encastrement</b>	1190.0 mm

## Couleurs &amp; matériaux

<b>Couleur du produit</b>	White
<b>Couleur du teinte</b>	White
<b>Matériau de corps</b>	Aluminum
<b>Matière de la surface émettrice.</b>	Polystyrene

## Temp. et condition de fonctionnement

<b>Plage de température ambiante</b>	-10...+45 °C
--------------------------------------	--------------

## Durée de vie

<b>Nombre de cycles de commutation</b>	50000
<b>Durée de vie L70/B50 @ 25 °C</b>	100000 h
<b>Durée de vie L80/B10 @ 25 °C</b>	60000 h
<b>Durée de vie L90/B10 @ 25 °C</b>	35000 h

## Donnée produit supplémentaire

<b>Montage</b>	Encastré / en suspension / en saillie
<b>Emplacement montage</b>	Plafond / Mur
<b>Recommended control gear</b>	OSRAM OTI DALI 50/220-240/1A4 NFC
<b>Sans scintillement</b>	Oui
<b>Notes bas de page util. uniquem. produit</b>	Available from July 2020

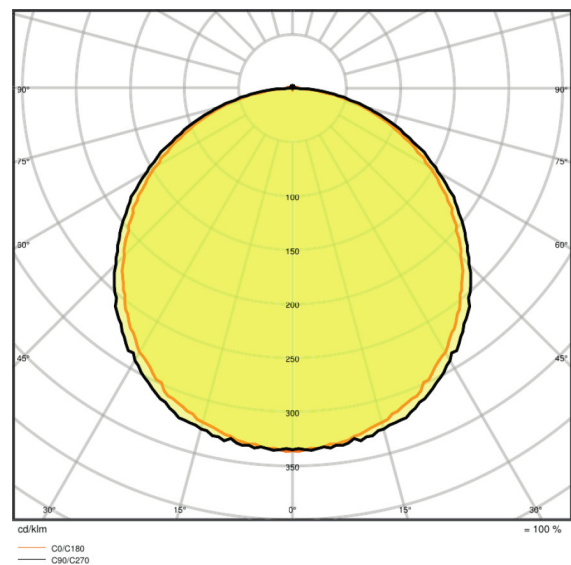
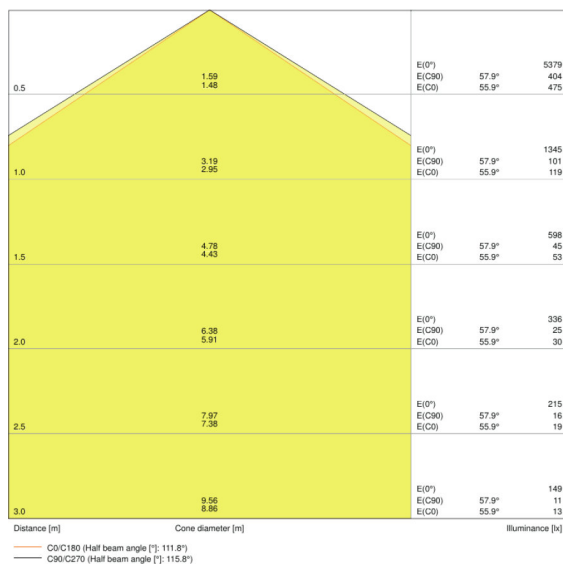
## Capacités

<b>Gradable</b>	Non
<b>Type de connexion</b>	SCREWLESS TERMINAL
<b>Module LED remplaçable</b>	Non remplaçable

## Certificats &amp; Normes

<b>Type de protection</b>	IP40/IP20
<b>Classe de protection</b>	II
<b>Indice de protec. IK (résist. aux chocs)</b>	IK03
<b>Test au fil incand. selon CEI 60695-2-12</b>	850 °C
<b>Groupe de sécurité photobiologiq EN62778</b>	RG0
<b>Groupe de sécurité photobiologiq EN62471</b>	RG0
<b>Température de surface limitée</b>	Non pertinent
<b>Normes</b>	CE/CB/ENEC/EAC

## Distribution de lumière



Courbe photométrique, selon un angle donné

Courbe photométrique, polaire

## TECHNIQUE / ACCESSOIRES

- Accessoires pour plusieurs options de montage disponibles
- Boîtier de connexion avec bornier 3 fils inclus
- Câble de sécurité pour luminaire fourni
- Crochets de sécurité inclus

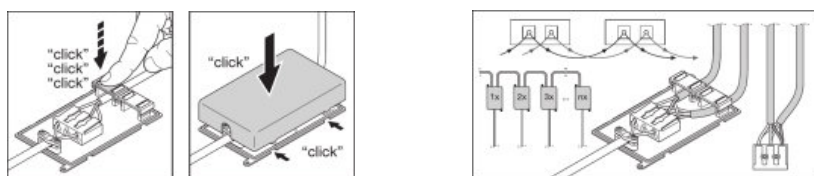
– Ballast externe inclus

## DONNÉES LOGISTIQUES

Code produit	Unité d'emballage (Pièces/Unité)	Dimensions (longueur x largeur x hauteur)	Poids brut	Volume
4058075440074	Etui carton fermé 1	330 mm x 1285 mm x 43 mm	3703,00 g	18.23 dm <sup>3</sup>
4058075440081	Carton de regroupement 4	1314 mm x 176 mm x 328 mm	9366,00 g	75.85 dm <sup>3</sup>

Le code produit mentionné décrit la petite quantité d'unité qui peut être commandée. Une unité peut contenir un ou plusieurs produits. Lorsque vous passez la commande, merci de bien vouloir entrer une unité ou un multiple d'une unité.

## ADDITIONAL CATALOG INFORMATION



## RÉFÉRENCES/LIENS

Plus d'informations sur la garantie sous

▶ [www.ledvance.fr/garantie](http://www.ledvance.fr/garantie)

## AVERTISSEMENT

Sous réserve de modifications. Sauf erreur ou omission. Veuillez à toujours utiliser la version la plus récente.