

PRESENTATION

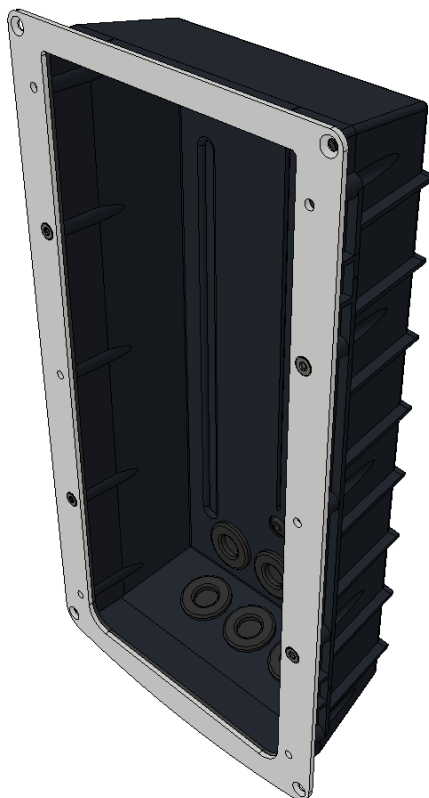
Références produits: 590.9860 (FOND POTELET XE PM) - 590.9870 (FOND POTELET XE GM)

Ces références sont utilisées lors de la pose des portiers de la gamme XE dans des potelets non fournis par CASTEL. Dans le cas d'un potelet fourni par CASTEL, l'étanchéité et le mode de fixation sont obtenus de manière différente et ces accessoires sont inutiles.

Cette plaque est obligatoire afin d'assurer la fixation et l'étanchéité sur l'arrière de la platine pour tout les autres potelets.

En cas de non-utilisation de ces plaques pour un montage dans des potelets hors CASTEL, la garantie sur les produits ne pourra s'appliquer.

- 590.9860 (FOND POTELET XE PM) pour portiers de 280 mm de haut.
- 590.9870 (FOND POTELET XE GM) pour portiers de 375 mm de haut.



INSTALLATION

- Montage du fond dans le potelet :
 - ↳ Insérez le fond spécial potelet dans la découpe usinée suivant plan page 2 ou 3.
 - ↳ Fixez-le sur le potelet à l'aide des 4 vis fournies.

- Découpe pour portier Grand Modèle



- Découpe pour portier Petit Modèle



CARACTERISTIQUES TECHNIQUES

Caractéristiques mécaniques

- Matière contre-plaque: Inox 326L ép 2mm
- Dimension PM: 280x145mm Prof. 62mm
- Dimension GM: 375x145mm Prof. 62mm
- Fond en ABS



Protection de l'environnement :

Éliminez ce produit conformément aux règlements sur la préservation de l'environnement.