

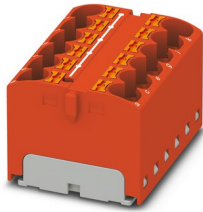
# PTFIX 12X4 RD - Bloc distributeur



3273816

<https://www.phoenixcontact.com/fr/produits/3273816>

Veillez tenir compte du fait que les données affichées dans ce document PDF proviennent de notre catalogue en ligne. Vous trouverez les données complètes dans la documentation utilisateur. Nos conditions générales d'utilisation des téléchargements sont applicables.



Bloc distributeur, pontage interne, tension nominale: 450 V, intensité nominale: 32 A, nombre de connexions: 12, type de raccordement: Raccordement Push-in, section : 0,2 mm<sup>2</sup> - 6 mm<sup>2</sup>, type de montage: encliquetage sur l'adaptateur de profilé, Montage direct avec bride, Volant, coloris: rouge

## Avantages

- Gain de place jusqu'à 50 % sur le profilé grâce au montage transversal
- Utilisation flexible grâce au montage sur profilé, au montage direct ou au collage
- Câblage clair grâce à onze variantes de couleurs différentes
- Gain de temps jusqu'à 80 % grâce aux blocs prêts à monter sans pontage manuel
- Raccordement rapide des conducteurs grâce à la technique d'insertion directe sans outil Push-in

## Données commerciales

Référence	3273816
Conditionnement	8 Unité(s)
Commande minimum	8 Unité(s)
Clé de vente	BEA114
Product key	BEA114
Page catalogue	Page 447 (C-1-2019)
GTIN	4055626646848
Poids par pièce (emballage compris)	28,84 g
Poids par pièce (hors emballage)	29,03 g
Numéro du tarif douanier	85369010
Pays d'origine	PL

## Caractéristiques techniques

### Remarques

Généralités	les blocs peuvent être pontés les uns avec les autres par l'orifice du conducteur, ponts enfichables correspondants, voir accessoires
-------------	---

### Généralités

Remarque	Il ne faut pas dépasser le courant de charge max. des différents points de connexion.
----------	---

### Propriétés du produit

Type de produit	Bloc distributeur
Nombre de connexions	12
Nombre de rangées	1
Potentiels	1

### Propriétés d'isolation

Catégorie de surtension	III
Degré de pollution	3

### Propriétés électriques

Tension de choc assignée	6 kV
Puissance dissipée maximale en condition nominale	1,02 W

### Caractéristiques de raccordement

Nombre de raccordements par étage	12
Section nominale	4 mm <sup>2</sup>
Section assignée AWG	12
Longueur à dénuder	10 mm ... 12 mm
Gabarit	A4
Connexion selon la norme	CEI 60998-2-2
Section de conducteur rigide	0,2 mm <sup>2</sup> ... 6 mm <sup>2</sup>
Section du conducteur AWG	24 ... 10 (conversion selon CEI)
Section de conducteur souple	0,2 mm <sup>2</sup> ... 4 mm <sup>2</sup>
Section de conducteur souple [AWG]	24 ... 12 (conversion selon CEI)
Section de conducteur flexible (embout sans douille en plastique)	0,2 mm <sup>2</sup> ... 4 mm <sup>2</sup>
Section de conducteur flexible (embout avec douille en plastique)	0,2 mm <sup>2</sup> ... 4 mm <sup>2</sup>
2 conducteurs souples de même section avec embout TWIN et douille en plastique	0,5 mm <sup>2</sup> ... 1 mm <sup>2</sup>
Int. nom.	32 A
Courant de charge maximal	63 A
Courant cumulé maximal	41 A
Tension nominale	450 V

Section de raccordement par enfichage direct

# PTFIX 12X4 RD - Bloc distributeur



3273816

<https://www.phoenixcontact.com/fr/produits/3273816>

Section de conducteur rigide	0,5 mm <sup>2</sup> ... 6 mm <sup>2</sup>
Section de conducteur rigide [AWG]	20 ... 10 (conversion selon CEI)
Section de conducteur flexible (embout sans douille en plastique)	0,75 mm <sup>2</sup> ... 4 mm <sup>2</sup>
Section de conducteur flexible (embout avec douille en plastique)	0,5 mm <sup>2</sup> ... 4 mm <sup>2</sup>

## Dimensions

Largeur	36,9 mm
Hauteur	28,6 mm
Profondeur	21,7 mm

## Indications sur les matériaux

Coloris	rouge
Classe d'inflammabilité selon UL 94	V0
Groupe d'isolant	I
Matériau isolant	PA
Utilisation d'un isolant statique au froid	-60 °C
Indice de température matériau isolant (DIN EN 60216-1 (VDE 0304-21))	125 °C
Indice relatif température matériau isolant (Elec. ; UL 746 B)	125 °C
Protection anti-incendie pour véhicules ferroviaires (DIN EN 45545-2) R22	HL 1 - HL 3
Protection anti-incendie pour véhicules ferroviaires (DIN EN 45545-2) R23	HL 1 - HL 3
Protection anti-incendie pour véhicules ferroviaires (DIN EN 45545-2) R24	HL 1 - HL 3
Protection anti-incendie pour véhicules ferroviaires (DIN EN 45545-2) R26	HL 1 - HL 3
Émission de chaleur calorimétrique NFPA 130 (ASTM E 1354)	28 MJ/kg
Inflammabilité en surface NFPA 130 (ASTM E 162)	réussi
Densité de gaz de combustion optique spécifique NFPA 130 (ASTM E 662)	réussi
Toxicité des gaz de combustion NFPA 130 (SMP 800C)	réussi

## Propriétés mécaniques

### Caractéristiques mécaniques

Paroi latérale ouverte	non
------------------------	-----

## Contrôles mécaniques

### Fixation sur le support

Résultat	Essai réussi
Remarque	En cas de juxtaposition de plusieurs blocs, il est recommandé de placer un adaptateur de rail DIN sous le point de connexion ou un élément de bride entre les blocs.  Pour les versions avec 6 ou 7 raccordements, il suffit de mettre un adaptateur de rail DIN au centre de chaque bloc, et des éléments de bride tous les deux blocs.

# PTFIX 12X4 RD - Bloc distributeur



3273816

<https://www.phoenixcontact.com/fr/produits/3273816>

En cas d'utilisation d'un adaptateur de rail DIN PTFIX-NS35, un bloc juxtaposé ne doit dépasser que de la moitié au maximum.

## Conditions environnementales et de durée de vie

### Essai au brûleur à aiguille

Temps d'action	30 s
Résultat	Essai réussi

### Oscillations/grésillements sur bande large

Spécification de contrôle	DIN EN 50155 (VDE 0115-200):2018-05
Spectre	Essai de durée de vie catégorie 2, sur bâti tournant
Fréquence	$f_1 = 5 \text{ Hz}$ à $f_2 = 250 \text{ Hz}$
Niveau ASD	6,12 (m/s <sup>2</sup> )/Hz
Accélération	3,12g
Durée de contrôle par axe	5 h
Sens du contrôle	Axes X, Y et Z
Résultat	Essai réussi

### Chocs

Spécification de contrôle	DIN EN 50155 (VDE 0115-200):2018-05
Forme de choc	Semi-sinusoïdal
Accélération	30g
Durée des chocs	18 ms
Nombre de chocs dans chaque sens	3
Sens du contrôle	Axes X, Y et Z (pos. et nég.)
Résultat	Essai réussi

### Conditions ambiantes

Température ambiante (stockage/transport)	-25 °C ... 60 °C (pour une période limitée, pas plus de 24 h, de -60 °C à +70 °C)
Température ambiante (montage)	-5 °C ... 70 °C
Température ambiante (confirmation)	-5 °C ... 70 °C
Humidité de l'air admissible (stockage/transport)	30 % ... 70 %

## Normes et spécifications

Connexion selon la norme	CEI 60998-2-2
--------------------------	---------------

## Montage

Type de montage	encliquetage sur l'adaptateur de profilé
	Montage direct avec bride
	Volant

# PTFIX 12X4 RD - Bloc distributeur

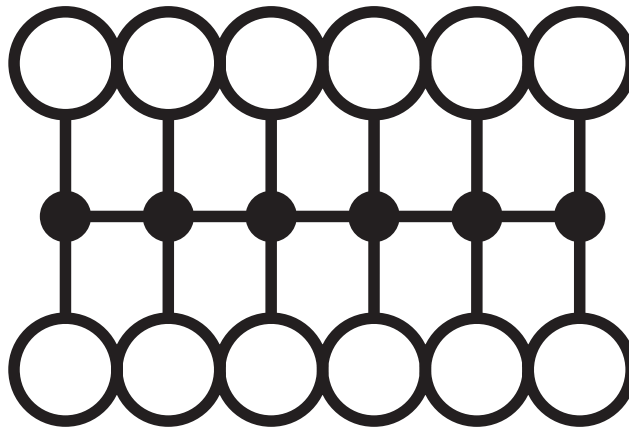
3273816

<https://www.phoenixcontact.com/fr/produits/3273816>



## Dessins

### Schéma de connexion



# PTFIX 12X4 RD - Bloc distributeur



3273816

<https://www.phoenixcontact.com/fr/produits/3273816>

## Homologations

To download certificates, visit the product detail page: <https://www.phoenixcontact.com/fr/produits/3273816>

<b>DNV</b> Identifiant de l'homologation: TAE00002TT-04				
	Tension nominale $U_N$	Intensité nominale $I_N$	Section AWG	Section $mm^2$
	500 V	24 A	-	-

<b>CSA</b> Identifiant de l'homologation: 13631				
	Tension nominale $U_N$	Intensité nominale $I_N$	Section AWG	Section $mm^2$
Groupe utilisateur B	600 V	32 A	24 - 10	-
Groupe utilisateur C	600 V	32 A	24 - 10	-

<b>CB Scheme</b> Identifiant de l'homologation: DE1-63087				
	Tension nominale $U_N$	Intensité nominale $I_N$	Section AWG	Section $mm^2$
	450 V	32 A	-	- 4

<b>EAC</b> Identifiant de l'homologation: RU C-DE.AI30.B.01102				
---	--	--	--	--

<b>LR</b> Identifiant de l'homologation: LR2002627TA				
---	--	--	--	--

<b>BV</b> Identifiant de l'homologation: 59146/A0 BV				
---	--	--	--	--

<b>EAC</b> Identifiant de l'homologation: RU C-DE.BL08.B.00644				
---	--	--	--	--

<b>VDE Zeichengenehmigung</b> Identifiant de l'homologation: 40047798				
--	--	--	--	--

<b>cULus Recognized</b> Identifiant de l'homologation: E60425				
--	--	--	--	--

# PTFIX 12X4 RD - Bloc distributeur



3273816

<https://www.phoenixcontact.com/fr/produits/3273816>

	Tension nominale $U_N$	Intensité nominale $I_N$	Section AWG	Section $\text{mm}^2$
Groupe utilisateur B	600 V	32 A	24 - 10	-
Groupe utilisateur C	600 V	32 A	24 - 10	-

# PTFIX 12X4 RD - Bloc distributeur



3273816

<https://www.phoenixcontact.com/fr/produits/3273816>

## Classifications

### ECLASS

ECLASS-11.0	27141120
ECLASS-13.0	27250118

### ETIM

ETIM 9.0	EC000897
----------	----------

### UNSPSC

UNSPSC 21.0	39121400
-------------	----------



# PTFIX 12X4 RD - Bloc distributeur

3273816

<https://www.phoenixcontact.com/fr/produits/3273816>



## Conformité environnementale

China RoHS

Période d'utilisation conforme : illimitée = EFUP-e

Aucune substance dangereuse dépassant les valeurs seuils ;

# PTFIX 12X4 RD - Bloc distributeur

3273816

<https://www.phoenixcontact.com/fr/produits/3273816>



## Accessoires

### FBS 2-6 - Pont enfichable

3030336

<https://www.phoenixcontact.com/fr/produits/3030336>



Pont enfichable, pas: 6,2 mm, nombre de pôles: 2, coloris: rouge

---

### FBS 2-6 GY - Pont enfichable

3032237

<https://www.phoenixcontact.com/fr/produits/3032237>



Pont enfichable, pas: 6,2 mm, nombre de pôles: 2, coloris: gris

## PTFIX 12X4 RD - Bloc distributeur

3273816

<https://www.phoenixcontact.com/fr/produits/3273816>



## FBS 2-6 BU - Pont enfichable

3036932

<https://www.phoenixcontact.com/fr/produits/3036932>



Pont enfichable, pas: 6,2 mm, nombre de pôles: 2, coloris: bleu

---

## PTFIX-F - Bride

3274060

<https://www.phoenixcontact.com/fr/produits/3274060>



Bride, avec fixation vissable, largeur: 8,6 mm, hauteur: 28,6 mm, coloris: gris,  
type de montage: Montage vissé

# PTFIX 12X4 RD - Bloc distributeur

3273816

<https://www.phoenixcontact.com/fr/produits/3273816>



## PTFIX-NS15A - Adaptateur de montage sur profilé

3274058

<https://www.phoenixcontact.com/fr/produits/3274058>

Adaptateur de montage sur profilé, largeur: 10,3 mm, hauteur: 28,6 mm, coloris: gris, type de montage: NS 15



---

## PTFIX-NS15A-FIX - Adaptateur de montage sur profilé

3274059

<https://www.phoenixcontact.com/fr/produits/3274059>

Adaptateur de montage sur profilé, avec fonction de butée, largeur: 10,3 mm, hauteur: 28,6 mm, coloris: gris, type de montage: NS 15



# PTFIX 12X4 RD - Bloc distributeur

3273816

<https://www.phoenixcontact.com/fr/produits/3273816>



## PTFIX-NS35 - Adaptateur de montage sur profilé

3274054

<https://www.phoenixcontact.com/fr/produits/3274054>

Adaptateur de montage sur profilé, largeur: 28,6 mm, hauteur: 58,1 mm, coloris: gris, type de montage: NS 35/7,5



---

## PTFIX-NS35A - Adaptateur de montage sur profilé

3274056

<https://www.phoenixcontact.com/fr/produits/3274056>

Adaptateur de montage sur profilé, largeur: 10,3 mm, hauteur: 45,7 mm, coloris: gris, type de montage: NS 35/7,5



## PTFIX 12X4 RD - Bloc distributeur

3273816

<https://www.phoenixcontact.com/fr/produits/3273816>



## PTFIX-NS35A-FIX - Adaptateur de montage sur profilé

3274057

<https://www.phoenixcontact.com/fr/produits/3274057>

Adaptateur de montage sur profilé, avec fonction de butée, largeur: 10,3 mm, hauteur: 45,7 mm, coloris: gris, type de montage: NS 35/7,5

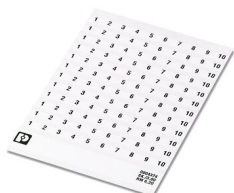


## SK 6,2/3,8:FORTL.ZAHLEN - Carte de marquage

0804374

<https://www.phoenixcontact.com/fr/produits/0804374>

Carte de marquage, blanc, repéré, longitudinal: numérotation continue 1 ... 10, 11 ... 20, etc. jusqu'à 91 ... (99)100, type de montage: collage, pour bloc de jonction au pas de : 6,2 mm, surface utile: 6,2 x 3,8 mm



# PTFIX 12X4 RD - Bloc distributeur

3273816

<https://www.phoenixcontact.com/fr/produits/3273816>

## SK 6,2/3,8:FORTL.ZAHLEN 1-10 - Repères pour blocs de jonction

0804374:0001

<https://www.phoenixcontact.com/fr/produits/0804374:0001>



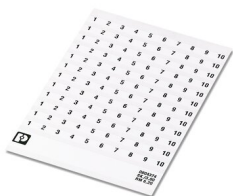
Carte de repérage, autocollante, impression horizontale avec la numérotation continue : 1 ... 10, ruban de repérage à 10 éléments avec 12 dizaines identiques, blanc, pour bloc de jonction au pas de : 6,2 mm, type de montage: collage

---

## SK 6,2/3,8:FORTL.ZAHLEN 11-20 - Repères pour blocs de jonction

0804374:0011

<https://www.phoenixcontact.com/fr/produits/0804374:0011>



Carte de repérage, autocollante, impression horizontale avec la numérotation continue : 11 ... 20, ruban de repérage à 10 éléments avec 12 dizaines identiques, blanc, pour bloc de jonction au pas de : 6,2 mm, type de montage: collage

# PTFIX 12X4 RD - Bloc distributeur

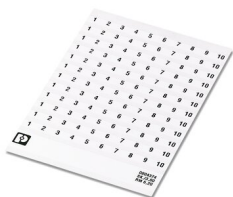
3273816

<https://www.phoenixcontact.com/fr/produits/3273816>

## SK 6,2/3,8:FORTL.ZAHLEN 21-30 - Repères pour blocs de jonction

0804374:0021

<https://www.phoenixcontact.com/fr/produits/0804374:0021>

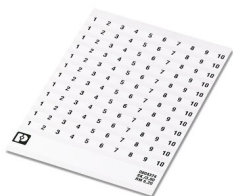


Carte de repérage, autocollante, impression horizontale avec la numérotation continue : 21 ... 30, ruban de repérage à 10 éléments avec 12 dizaines identiques, blanc, pour bloc de jonction au pas de : 6,2 mm, type de montage: collage

## SK 6,2/3,8:FORTL.ZAHLEN 31-40 - Repères pour blocs de jonction

0804374:0031

<https://www.phoenixcontact.com/fr/produits/0804374:0031>



Carte de repérage, autocollante, impression horizontale avec la numérotation continue : 31 ... 40, ruban de repérage à 10 éléments avec 12 dizaines identiques, blanc, pour bloc de jonction au pas de : 6,2 mm, type de montage: collage



# PTFIX 12X4 RD - Bloc distributeur

3273816

<https://www.phoenixcontact.com/fr/produits/3273816>



## SK 6,2/3,8:FORTL.ZAHLEN 41-50 - Repères pour blocs de jonction

0804374:0041

<https://www.phoenixcontact.com/fr/produits/0804374:0041>



Carte de repérage, autocollante, impression horizontale avec la numérotation continue : 41 ... 50, ruban de repérage à 10 éléments avec 12 dizaines identiques, blanc, pour bloc de jonction au pas de : 6,2 mm, type de montage: collage

---

## US-TML (104X3,8) - Repères pour blocs de jonction

0830768

<https://www.phoenixcontact.com/fr/produits/0830768>



Repères pour blocs de jonction, Carte, blanc, vierge, repérable avec : BLUEMARK ID COLOR, BLUEMARK ID, THERMOMARK PRIME, THERMOMARK CARD 2.0, THERMOMARK CARD, type de montage: collage, surface utile: 104 x 3,8 mm, Nombre d'étiquettes: 22

# PTFIX 12X4 RD - Bloc distributeur

3273816

<https://www.phoenixcontact.com/fr/produits/3273816>



## US-TML (104X2,8) - Repères pour blocs de jonction

0830767

<https://www.phoenixcontact.com/fr/produits/0830767>



Repères pour blocs de jonction, Carte, blanc, vierge, repérable avec : BLUEMARK ID COLOR, BLUEMARK ID, THERMOMARK PRIME, THERMOMARK CARD 2.0, THERMOMARK CARD, type de montage: collage, surface utile: 104 x 2,8 mm, Nombre d'étiquettes: 26

---

## SK U/3,8 WH:UNBEDRUCKT - Carte de marquage

0803906

<https://www.phoenixcontact.com/fr/produits/0803906>



Carte de marquage, Din A4, blanc, vierge, repérable avec : PLOTMARK, CMS-P1-PLOTTER, Systèmes d'impression de bureau, type de montage: collage, pour bloc de jonction au pas de : 210 mm, surface utile: 186 x 3,8 mm, Nombre d'étiquettes: 1440

# PTFIX 12X4 RD - Bloc distributeur

3273816

<https://www.phoenixcontact.com/fr/produits/3273816>



## SK U/2,8 WH:UNBEDRUCKT - Carte de marquage

0803883

<https://www.phoenixcontact.com/fr/produits/0803883>



Carte de marquage, Din A4, blanc, vierge, repérable avec : PLOTMARK, CMS-P1-PLOTTER, Systèmes d'impression de bureau, type de montage: collage, pour bloc de jonction au pas de : 210 mm, surface utile: 186 x 2,8 mm, Nombre d'étiquettes: 3600

---

## TML (EX3,8)R - Bandes de repérage

0801837

<https://www.phoenixcontact.com/fr/produits/0801837>



Bandes de repérage, Rouleau, blanc, vierge, repérable avec : THERMOMARK E.300 (D)/600 (D), THERMOMARK ROLL 2.0, THERMOMARK ROLL, THERMOMARK ROLL X1, THERMOMARK ROLLMASTER 300/600, THERMOMARK X1.2, type de montage: collage, surface utile: sans fin x 3,8 mm

# PTFIX 12X4 RD - Bloc distributeur



3273816

<https://www.phoenixcontact.com/fr/produits/3273816>

## TML (104X3,8)R - Bandes de repérage

0801833

<https://www.phoenixcontact.com/fr/produits/0801833>



Bandes de repérage, Rouleau, blanc, vierge, repérable avec : THERMOMARK E.300 (D)/600 (D), THERMOMARK ROLL 2.0, THERMOMARK ROLL, THERMOMARK ROLL X1, THERMOMARK ROLLMASTER 300/600, THERMOMARK X1.2, type de montage: collage, pour bloc de jonction au pas de : 104 mm, surface utile: 104 x 3,8 mm, Nombre d'étiquettes: 2500

---

## TML (104X2,8)R - Bandes de repérage

0801832

<https://www.phoenixcontact.com/fr/produits/0801832>



Bandes de repérage, Rouleau, blanc, vierge, repérable avec : THERMOMARK E.300 (D)/600 (D), THERMOMARK ROLL 2.0, THERMOMARK ROLL, THERMOMARK ROLL X1, THERMOMARK ROLLMASTER 300/600, THERMOMARK X1.2, type de montage: collage, pour bloc de jonction au pas de : 104 mm, surface utile: 104 x 2,8 mm, Nombre d'étiquettes: 2500

# PTFIX 12X4 RD - Bloc distributeur



3273816

<https://www.phoenixcontact.com/fr/produits/3273816>

## TML (EX2,8)R - Bandes de repérage

0801836

<https://www.phoenixcontact.com/fr/produits/0801836>



Bandes de repérage, Rouleau, blanc, vierge, repérable avec : THERMOMARK E.300 (D)/600 (D), THERMOMARK ROLL 2.0, THERMOMARK ROLL, THERMOMARK ROLL X1, THERMOMARK ROLLMASTER 300/600, THERMOMARK X1.2, type de montage: collage, pour bloc de jonction au pas de : 30000 mm, surface utile: sans fin x 2,8 mm

---

## MM-TML (EX3,8)R C1 WH/BK - Etiquette

1092026

<https://www.phoenixcontact.com/fr/produits/1092026>



Etiquette, Rouleau, blanc/noir, vierge, repérable avec : THERMOFOX, THERMOMARK GO, THERMOMARK GO.K, type de montage: collage, surface utile: sans fin x 2,8 mm

---

Phoenix Contact 2023 © - Tous droits réservés  
<https://www.phoenixcontact.com>

PHOENIX CONTACT SAS  
52 Boulevard de Beaubourg Emerainville  
77436 Marne La Vallée Cedex 2 France  
+33 (0) 1 60 17 98 98  
[documentation@phoenixcontact.fr](mailto:documentation@phoenixcontact.fr)