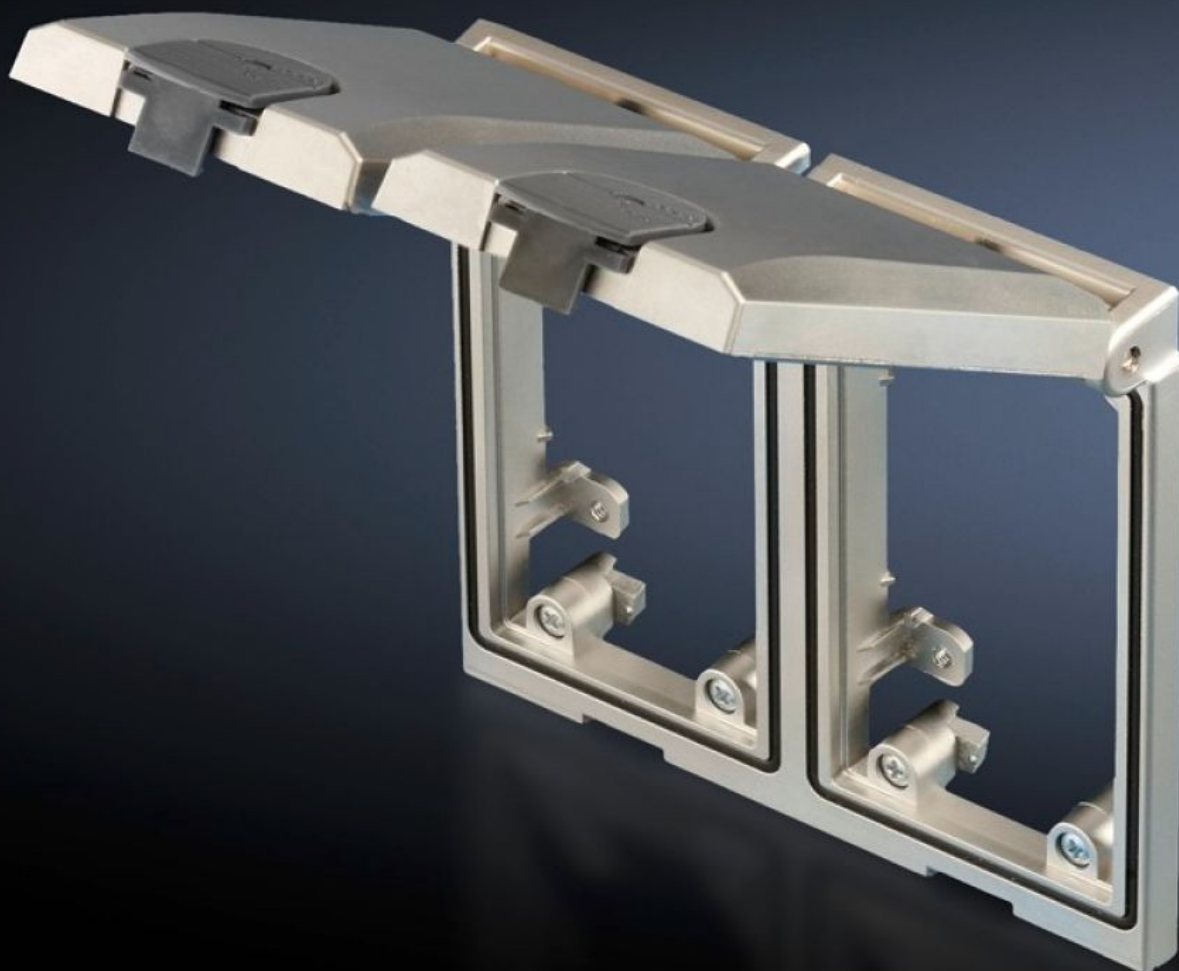
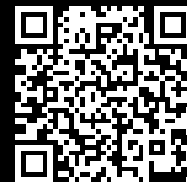


Rittal – The System.

Faster – better – everywhere.



SZ 2482.330

**Cadre de montage, volet
d'interfaces modulaire**

État: 27/05/2024 (La source: rittal.com/fr-fr)

ENCLOSURES

POWER DISTRIBUTION

CLIMATE CONTROL

IT INFRASTRUCTURE

SOFTWARE & SERVICES

FRIEDHELM LOH GROUP



SZ 2482.330 - Cadre de montage, volet d'interfaces modulaire

Mise en œuvre universelle, pour un accès rapide aux interfaces et aux prises, l'armoire concernée reste ainsi fermée.

Caractéristiques

Référence	SZ 2482.330
Modèle	Cadre de montage double avec volet métallique
Description produit	A utiliser de manière universelle partout où il faut pouvoir accéder rapidement aux interfaces et aux prises. Le coffret concerné, demeurant fermé, n'est exposé ni aux nuisances environnementales, ni aux risques d'accès non autorisés.
Mode de fonctionnement	Le cadre de montage est équipé d'un volet à crans, offrant des angles d'ouverture de 90° à 180° Une fermeture à ressort assure une étanchéité fiable. Celle-ci peut être verrouillée en cas de besoin.
Matériau	Fermeture : polycarbonate Cadre de montage et volet métallique : fonte de zinc fin
Finition	Cadre de montage et volet métallique : nickelé mat
Couleur	Fermeture : RAL 7024 Bornes à vis : jaune (RAL 1016)
Découpe de montage	Largeur de découpe: 117 mm Hauteur de découpe: 91 mm
Possibilités de montage	Dans des petits coffrets ou des armoires électriques compactes en tant qu'interface de programmation pour les commandes Dans des coffrets de répartition IT et industriels en tant qu'accès de maintenance pour les réseaux Dans des armoires PC ou des pupitres pour le raccordement temporaire d'appareils supplémentaires Dans des stations de travail industrielles mobiles pour la connexion rapide aux structures réseaux existantes Dans des coffrets de commande pour la programmation et la maintenance des composants intégrés

Caractéristiques

Dimensions	Largeur: 130 mm Hauteur: 120 mm
Indice de protection IP selon la norme CEI 60 529	IP 65 avec le volet est fermé et un montage approprié
Unité d'emballage	1 p.
Poids/UE	0,62 kg
Numéro du tarif douanier	85369095
EAN	4028177490680
ETIM 7.0	EC002625
ECLASS 8.0	27189234

Approbation

Approbation	C-UR UR + C-UR (recognized)
Explications	Déclaration de conformité