

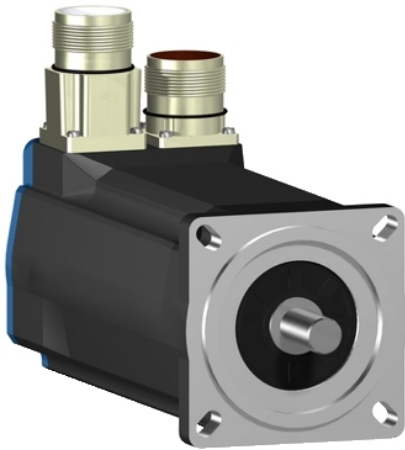
Fiche produit

Caractéristiques

BSH0701P02A2A

Lexium BSH - servo-moteur - 1,4N.m - lisse
IP50 - 70mm - multitour





Principales

Fonction produit	Servo moteur
Nom de l'appareil	BSH
Vitesse mécanique maximum	8000 Tr/mn
Couple continu à l'arrêt	<p>1,4 N.M pour LXM32.D12N4 à 3 A, 400 V, triphasé</p> <p>1,4 N.M pour LXM32.D12N4 à 3 A, 480 V, triphasé</p> <p>1,4 N.M pour LXM05AD10M3X, 200...240 V, triphasé</p> <p>1,4 N.M pour LXM05BD10M3X, 200...240 V, triphasé</p> <p>1,4 N.M pour LXM05CD10M3X, 200...240 V, triphasé</p> <p>1,4 N.M pour LXM15LD13M3, 230 V, monophasé</p> <p>1,4 N.M pour LXM05AD10M2, 200...240 V, monophasé</p> <p>1,4 N.M pour LXM05BD10M2, 200...240 V, monophasé</p> <p>1,4 N.M pour LXM05CD10M2, 200...240 V, monophasé</p> <p>1,4 N.m pour LXM15LU60N4, 230 V, triphasé</p>
Couple crête à l'arrêt	<p>3,5 N.M pour LXM32.D12N4 à 3 A, 400 V, triphasé</p> <p>3,5 N.M pour LXM32.D12N4 à 3 A, 480 V, triphasé</p> <p>2,66 N.M pour LXM05AD10M3X, 200...240 V, triphasé</p> <p>2,66 N.M pour LXM05BD10M3X, 200...240 V, triphasé</p> <p>2,66 N.M pour LXM05CD10M3X, 200...240 V, triphasé</p> <p>2,66 N.M pour LXM15LD13M3, 230 V, monophasé</p> <p>2,66 N.M pour LXM05AD10M2, 200...240 V, monophasé</p> <p>2,66 N.M pour LXM05BD10M2, 200...240 V, monophasé</p> <p>2,66 N.M pour LXM05CD10M2, 200...240 V, monophasé</p> <p>2,66 N.m pour LXM15LU60N4, 230 V, triphasé</p>
Puissance de sortie nominale	<p>700 W pour LXM32.D12N4 à 3 A, 400 V, triphasé</p> <p>700 W pour LXM32.D12N4 à 3 A, 480 V, triphasé</p> <p>400 W pour LXM05AD10M2, 200...240 V, monophasé</p> <p>400 W pour LXM05BD10M2, 200...240 V, monophasé</p> <p>400 W pour LXM05CD10M2, 200...240 V, monophasé</p> <p>411 W pour LXM15LD13M3, 230 V, monophasé</p> <p>400 W pour LXM05AD10M3X, 200...240 V, triphasé</p> <p>400 W pour LXM05BD10M3X, 200...240 V, triphasé</p> <p>400 W pour LXM05CD10M3X, 200...240 V, triphasé</p> <p>411 W pour LXM15LU60N4, 230 V, triphasé</p>
Couple nominal	<p>1,32 N.M pour LXM32.D12N4 à 3 A, 400 V, triphasé</p> <p>1,32 N.M pour LXM32.D12N4 à 3 A, 480 V, triphasé</p> <p>1,3 N.M pour LXM05AD10M2, 200...240 V, monophasé</p> <p>1,3 N.M pour LXM05BD10M2, 200...240 V, monophasé</p> <p>1,3 N.M pour LXM05CD10M2, 200...240 V, monophasé</p> <p>1,31 N.M pour LXM15LD13M3, 230 V, monophasé</p> <p>1,3 N.M pour LXM05AD10M3X, 200...240 V, triphasé</p> <p>1,3 N.M pour LXM05BD10M3X, 200...240 V, triphasé</p> <p>1,3 N.M pour LXM05CD10M3X, 200...240 V, triphasé</p> <p>1,31 N.m pour LXM15LU60N4, 230 V, triphasé</p>

Vitesse nominale	5000 tr/min pour LXM32.D12N4 à 3 A, 400 V, triphasé 5000 tr/min pour LXM32.D12N4 à 3 A, 480 V, triphasé 3000 tr/min pour LXM05AD10M2, 200...240 V, monophasé 3000 tr/min pour LXM05BD10M2, 200...240 V, monophasé 3000 tr/min pour LXM05CD10M2, 200...240 V, monophasé 3000 tr/min pour LXM05AD10M3X, 200...240 V, triphasé 3000 tr/min pour LXM05BD10M3X, 200...240 V, triphasé 3000 tr/min pour LXM05CD10M3X, 200...240 V, triphasé 3000 tr/min pour LXM15LD13M3, 230 V, monophasé 3000 tr/min pour LXM15LU60N4, 230 V, triphasé
Conformité	LXM05AD10M2 à 200...240 V monophasé LXM05BD10M2 à 200...240 V monophasé LXM05CD10M2 à 200...240 V monophasé LXM15LD13M3 à 230 V monophasé LXM15LU60N4 à 230 V triphasé LXM05AD10M3X à 200...240 V triphasé LXM05BD10M3X à 200...240 V triphasé LXM05CD10M3X à 200...240 V triphasé LXM32.D12N4 à 400 V triphasé LXM32.D12N4 à 480 V triphasé
Type d'arbre	Lisse
Degré de protection IP	IP50 standard
Résolution du retour vitesse	131 072 points/tour x 4 096 tours
Frein de parking	Sans
Support de montage	Bride conforme à la norme internationale
Raccordement électrique	Connecteurs orientables à angle droit

Complémentaires

Compatibilité de gamme	Lexium 32 Lexium 05 Lexium 15
Supply voltage max	480 V
Nombre de phases réseau	Triphasé
Courant continu à l'arrêt	1,8 A
Maximum continuous power	1,06 W
Courant maximal Irms	5,7 A pour LXM05AD10M3X 5,7 A pour LXM05BD10M2 5,7 A pour LXM05BD10M3X 5,7 A pour LXM05CD10M2 5,7 A pour LXM05CD10M3X 5,3 A pour LXM15LD13M3 5,3 A pour LXM15LU60N4 5,7 A pour LXM05AD10M2 5,7 A pour LXM32.D12N4
Courant permanent maximum	5,7 A
Fréquence de commutation	8 kHz
Second arbre	Sans avec deuxième extrémité d'arbre
Diamètre de l'axe	11 mm
Longueur de l'axe	23 mm
Type de retour	SinCos Hiperface multitour
Taille bride moteur	70 mm
Nombre de taille moteur	1
Constante de couple	0.8 N.m/A at 120 °C
Constante de fem	46 V/ktr/mn à 120 °C
Nombre de pôles de moteur	6
Inertie du rotor	0,25 kg.cm ²
Résistance du stator	10,4 Ohm à 20 °C

Inductance du stator	38,8 mH à 20 °C
Constante de temps électrique du stator	3,73 ms à 20 °C
Force radiale maximale Fr	360 N at 6000 rpm 380 N at 5000 rpm 410 N at 4000 rpm 460 N at 3000 rpm 520 N at 2000 rpm 660 N at 1000 rpm
Force axiale maximale Fa	0,2 x Fr
Type de refroidissement	Convection naturelle
Longueur	154 mm
Diamètre du centrage	60 mm
Profondeur du diamètre de centrage	2,5 mm
Nombre de trous de fixation	4
Diamètre des trous de fixation	5,5 mm
Diamètre des trous de fixation	82 mm
Poids du produit	2,2 kg

Emballage

Type d'emballage 1	PCE
Nombre d'unité par paquet	1
Poids de l'emballage (Kg)	2,1 kg
Hauteur de l'emballage 1	12,3 cm
Largeur de l'emballage 1	12,8 cm
Longueur de l'emballage 1	37,7 cm

Durabilité de l'offre

Statut environnemental de l'offre	Produit Green Premium
Régulation REACh	Déclaration REACh
Directive RoHS UE	Conformité pro-active (Produit en dehors du scope légal RoHS UE) Déclaration RoHS UE
Sans mercure	Oui
Information sur les exemptions RoHS	Oui
Régulation RoHS Chine	Déclaration RoHS Pour La Chine
Profil environnemental	Profil Environnemental Du Produit
DEEE	Sur le marché de l'Union Européenne, le produit doit être mis au rebut selon un protocole spécifique de collecte des déchets et ne jamais être jeté dans une poubelle d'ordures ménagères.
Sans PVC	Oui

Garantie contractuelle

Garantie	18 mois
----------	---------